

AUFLÖSUNG  
EINER SAMMLUNG

---



EPPLI

WIR SCHÄTZEN WERTE

# AUKTION

12.05.2018 – EPPLI IM KÖNIGSBAU

BIETEN SIE MIT!

VOR ORT . ONLINE . PER LIVE-BID . TELEFONISCH

## AUFLÖSUNG EINER SENSATIONELLEN SAMMLUNG

### PART III

Eine Unternehmerin, zu Hause im süddeutschen Raum, hat sich entschlossen, ihre einzigartige Sammlung aufzulösen. Bereits im vergangenen Jahr haben wir über 80 Taschen im Wert von mehr als 600.000 € versteigert.

Nun geht die Auflösung der Sammlung in die nächste Runde. Raritäten, Klassiker und sportive Looks – alle Taschen in perfektem, oft neuwertigem Zustand werden in der Auktion am 12.05.2018 bei Eppli im Königsbau aufgerufen. Bedenkt man, dass Hermès-Kunden bis zu zwei Jahre auf ihre Tasche warten müssen, erschließt sich die Dimension dieser Sammlung. Spitzenpreise bei Auktionen in aller Welt haben diese hochfeinen Hermès-Produkte endgültig in der Welt von Kunst und sammelwütigen Anlageobjekten etabliert. Selbst kühl argumentierende Finanzzeitschriften erkennen diese Luxusobjekte mittlerweile als ernstzunehmendes Investment an. Neben einzigartigen Handtaschen kommen exklusive Accessoires unter den Hammer.

Wir wünschen Ihnen viel Glück beim Bieten und viel Freude mit Ihrer neuen Tasche und Ihrem „Anlageobjekt“!

Familie Eppli und Mitarbeiter



## VINTAGE

IST TREND.  
VINTAGE IST WERTANLAGE.  
VINTAGE BEGEISTERT.

## LUXUS AUS PRIVATBESITZ

IM HERZEN VON STUTTGART WERDEN TASCHEN UND LUXUS-ACCESSOIRES ZUR MODISCHEN WERTANLAGE.

Luxus-Accessoires und Handtaschen werden heute gehandelt wie Kunstwerke und andere seltene Sammelobjekte. Die Preise für eine Handtasche bewegen sich nicht selten auf dem Niveau eines Kleinwagens. Die teuerste Handtasche, die je bei einer Auktion verkauft wurde, brachte es sogar auf über 300.000 US-Dollar.

**Die Zeitungen und Magazine titeln:**

- > Luxusmode als sichere Wertanlage  
*(Bild)*
- > Geldanlage: Handtaschen sind wie Gold, nur wertvoller  
*(Die Welt)*
- > Nicht Gold oder Aktien: Investieren sollten Sie in Handtaschen  
*(Focus)*

Trotzdem ist diese Art von Wertanlage noch immer ein Geheimtipp und hat enormes Entwicklungspotenzial. Bei Eppli im Königsbau treffen Sie auf Experten, die in dieser Branche mehrere Jahre Erfahrung mitbringen und Sie gerne umfassend beraten. Im Jahre 2010 eröffnete Eppli das Geschäft im historischen Stuttgarter Königsbau, um dem Thema Luxus

aus Privatbesitz mehr Raum zu geben. Dies entwickelte sich zu einem der schönsten und interessantesten Geschäfte der Stadt. Auf drei Etagen können sich Liebhaber von Designermarken von einer großen Auswahl an außergewöhnlichen, stillvollen und handwerklich perfekt gearbeiteten Raritäten der letzten 60 Jahre inspirieren lassen. Der Begriff Vintage ist heutzutage in aller Munde, wenn es um Mode, Schmuck oder Design geht. Darunter verstehen wir: Liebe zum Besonderen und Einzigartigen. Der Reiz des Unikats ist längst nicht nur ein modischer Begleiter für Celebrities, sondern auch ein spannendes Investitionsobjekt. Luxustaschen wecken Begehrlichkeiten, Verknappung der Hersteller und der zeitlose Chick machen sie zu Statussymbolen.

Bei Eppli im Königsbau werden jeden zweiten Samstag im Monat Luxustaschen von Hermès, Louis Vuitton, Chanel sowie weitere Designermarken aus Privatbesitz versteigert.

Denn: Vintage ist Trend. Vintage ist Wertanlage. Vintage begeistert.



LOS 1-10

01

**HERMÈS EDLES FOULARD „CENT PLUS DES MIAO“**  
by Aline Honore, erstmals 2010 erschienen. Maße ca.: 140x140 cm, 65% Kaschmir/35% Seide. Fächer motive in Erdtönen mit violettfarbener Borte, handrolliert. Akt. NP.: 930,- €. **TOP ERHALT!!**

Los: 1  
Aufrufpreis inkl. Aufgeld: 420 Euro

02

**HERMÈS MARKANTE SCHLIESSE „CHAINE D'ANCRE“**  
Breite: 3,2 cm. Ovale Form in Silberfarben mit orangem Email-Einsatz, Staubbeutel anbei. NP. ca.: 300,- €. **GUTER ERHALT!**

Los: 2  
Aufrufpreis inkl. Aufgeld: 180 Euro

03

**HERMÈS EDLER FILZHUT, GR. 56**  
Dunkelbraun, schmale Krempe, Haselnussbraune Lederveredelung. NP. ca.: 500,- €. **NEUWERTIG!**

Los: 3  
Aufrufpreis inkl. Aufgeld: 145 Euro

04

**HERMÈS FEINES SEIDENCARRÉ „PUZZLE“**  
by Joachim Metz, reissue 2009 erschienen. Maße ca.: 90x90 cm, 100% Seidentwill. Abstraktes Firmenlogo Motiv im Puzzle-Stil, Violett/Orange/Rost, handrolliert. Akt. NP.: 360,- €. **NEUWERTIG!**

Los: 4  
Aufrufpreis inkl. Aufgeld: 180 Euro

05

**HERMÈS EXQUISITE IT-BAG „BIRKIN BAG 35 KROKO“, KOLL. 2008**  
Dunkelbraunes Croco Porosus in Matt-Verarbeitung, silberfarbene Beschläge mit Palladiumauflage, Clochette mit Schlüssel und Schloss anbei. Staubbeutel und Ledergutachten vorhanden. NP. ca.: 35.000,- €. **SEHR GUTER ERHALT!**

Los: 5  
Aufrufpreis inkl. Aufgeld: 26.400 Euro

06

**HERMÈS ZEITLOSER KASCHMIRMANTEL, GR. 40**  
100% Kaschmir. Dunkelbraun/-grau, gerade Form, einfache Knopfleiste, Reverskragen, Paspeltaschen mit Taschenpatte, rückseitiger Mittelschlitz. NP. ca.: 3.500,- €. **SEHR GUTER ERHALT!!**

Los: 6  
Aufrufpreis inkl. Aufgeld: 720 Euro

07

**HERMÈS FEINE LEDERHANDSCHUHE, GR. 7,5**  
Feinstes Lammleder in Dunkelbraun mit orangefarbenen Details. NP. ca: 450,- €. **GUTER ERHALT!**

Los: 7  
Aufrufpreis inkl. Aufgeld: 95 Euro

08

**HERMÈS EXQUISITER GÜRTELRIEMEN, KOLL. 2014.**  
Länge 90 cm, Breite 4 cm. Dunkelbraunes Croco Porosus in Matt-Verarbeitung, zwei Löcher nachträglich eingestanz. Staubbeutel und Ledergutachten anbei. NP. ca.: 2.500,- €.

Los: 8  
Aufrufpreis inkl. Aufgeld: 420 Euro

09

**HERMÈS SCHICKES ARMBAND „KELLY DOG“, KOLL. 2013**  
Länge 16,5 cm, Breite 3,5 cm. Schlammfarbenedes Nubukleder mit silberfarbener Schließe, drei Größen verstellbar, cognacfarbene Swiftleder Innenseite. Akt. NP.: 520,- €. **TOP ERHALT!**

Los: 9  
Aufrufpreis inkl. Aufgeld: 265 Euro

10

**HERMÈS EDLES FOULARD „PASSEMENTERIE“**  
by Franscoise Heron, Motiv erstmals 1960 erschienen. Maße ca.: 140x140 cm. 65% Kaschmir/35% Seide. Diverse Quastenanhänger-Motive an Holzgitter auf lilafarbenem Grund, handrolliert. Akt. NP.: 930,- €. **GUTER ERHALT!**

Los: 10  
Aufrufpreis inkl. Aufgeld: 420 Euro

01



02



03



04



05



**BIRKIN BAG 35 KROKO**

06



07



08



10



09



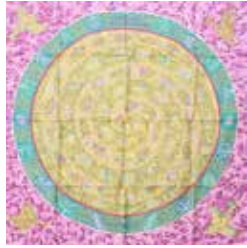




11



12



13



17



14



15



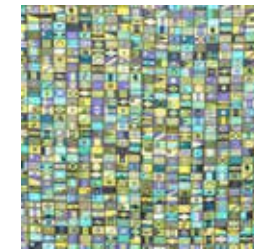
16



19



20



21



## LOS 11-21

11

**HERMÈS VINTAGE EXKLUSIVES KLEID „JUNQUES ET SAMPANS“, GR. 38**  
Gerader Schnitt. Tannengrüner Grund mit goldfarbenen Schiffsmotiven und Ornamenten. Reverskragen mit kurzen Ärmeln und Knopfleiste. Schöner Erhalt.

Los: 11  
Aufdruckpreis inkl. Aufgeld: 240 Euro

12

**HERMÈS SCHICKES SEIDENCARRÉ „LA LEGENDE DU POISSON CORAIL“**  
by Christine Henry, Motiv erstmals 2010 erschienen. Maße ca.: 90x90 cm, 100% Seidentwill. Kunstvolles Muschelmotiv mit Meerestieren, Gelb/Grün/Fuchsia, handrolliert. Akt. NP.: 360,- €.

Los: 12  
Aufdruckpreis inkl. Aufgeld: 180 Euro

16

**HERMÈS SPORTIVE SNEAKERS, GRÖSSE 38**  
Dunkelbraunes, strukturiertes Leder, zeitloses Format mit Schnürsenkel, seitliche H-Steppung, Lederinnenfutter, naturweiße Gummisohle. Staubbeutel anbei. NP. ca.: 630,- €. UNGETRAGEN!

Los: 16  
Aufdruckpreis inkl. Aufgeld: 145 Euro

17

**HERMÈS EXKLUSIVES FOULARD „CARRÉ KANTHA“**  
erstmals 2008 erschienen. Maße ca.: 140x140 cm, 65% Kaschmir/35% Seide. Motiv inspiriert von indischer Tradition der Kantha in Grüntönen, handrolliert. Akt. NP.: 930,- €. TOP ERHALT!!

Los: 17  
Aufdruckpreis inkl. Aufgeld: 420 Euro

18

**HERMÈS VINTAGE BELIEBTE IT-BAG „BIRKIN BAG 40“, KOLL. 1999**  
Togo Leder in Jagdgrün, Trapezform mit Doppelhenkel und silberfarbenen Beschlägen. Riemenverschluss. Clochette mit Schlüssel und Schloss fehlen. Staubbeutel vorhanden. Akt. NP. ca.: 9.000,- €. Leichte Gebrauchsspuren.

Los: 18  
Aufdruckpreis inkl. Aufgeld: 5.400 Euro

13

**HERMÈS ZEITLOSER HUT, GR. 57**  
Baumwoll-Popelin in Beige, Krempe mit Steppnähten, Riemendetail mit goldfarbener Schließe. NP. ca.: 450,- €. SCHÖNER ERHALT!!

Los: 13  
Aufdruckpreis inkl. Aufgeld: 120 Euro

14

**HERMÈS APARTES SEIDENCARRÉ „SICHUAN“**  
by Robert Dallet, erstmals 1995 erschienen. Maße ca.: 90x90 cm, 100% Seidentwill. Chinesisches Landschaft Szenario mit Flora und Fauna in natürlichen Tönen mit dunkelgrauer Borte, handrolliert. Akt. NP.: 360,- €. TOP ERHALT!

Los: 14  
Aufdruckpreis inkl. Aufgeld: 180 Euro

15

**HERMÈS EXKLUSIVE SCHLIESSE „CONSTANCE 2“**  
Breite 4,2 cm/Länge 8,3 cm. Goldfarbenedes H-Design im Großformat. Samtbeutel anbei. Akt. NP. cs.: 600,- €. GUTER ERHALT!

Los: 15  
Aufdruckpreis inkl. Aufgeld: 240 Euro

19

**HERMÈS SPORTIVER GÜRTELRIEMEN, KOLL. 2007**  
Länge 95 cm, Breite 3,2 cm. Grasgrünes Togo Leder und gelbes Epsom Leder. Drei Löcher wurden nachträglich eingestanz. Staubbeutel anbei. NP. ca.: 300,- €.

Los: 19  
Aufdruckpreis inkl. Aufgeld: 190 Euro

20

**HERMÈS EDLES SEIDENCARRÉ „HERMÈS EN VOYAGE“**  
by Benoit Pierre Emery, erstmals 2009 erschienen. Maße ca.: 90x90 cm, 100% Seidentwill. Firmen-Flaggenmotive, Schlammfarben/gelb/türkis, handrolliert. Akt. NP.: 360,- €. TOP ERHALT!!

Los: 20  
Aufdruckpreis inkl. Aufgeld: 180 Euro

21

**HERMÈS AUSSERGEWÖHNLICHES CARRÉ „H EN VOYAGE“**  
by Anamorphée, erstmals 2009 erschienen. Maße ca.: 90x90 cm, 65% Kaschmir/35% Seide. H-Design aus Gepäckstücken geformt mit grafischem Hintergrund, Petrol/Moosgrün/Gelb, Fransenborte. NP. ca.: 500,- €. TOP ERHALT!

Los: 21  
Aufdruckpreis inkl. Aufgeld: 240 Euro







16  
17

HERMÈS - PARIS

LOS 22–31

22

**HERMÈS ZETLOSES WICKELARMBAND „KELLY DOBLE TOUR“, KOLL. 2012**  
Länge 33 cm, Breite 1,2 cm. Swift Leder in Pastellorange und cognacfarbene Lederinnenseite, silberfarbener Drehverschluss mit Palladiumauflage. Akt. NP.: 450,- €. TOP ERHALT!

Los: 22  
Aufrufpreis inkl. Aufgeld: 180 Euro

25

**HERMÈS SCHICKES SEIDENCARRÉ „COQUILLES“**  
by Robert Delpire, Motiv erstmals 1964 erschienen. Maße ca.: 90x90 cm, 100% Seidentwill. Aufgereihtes Muschelmotiv in Meerestönen auf grellem orangefarbenem Grund, handrolliert. Akt. NP.: 360,- €. TOP ERHALT!!

Los: 25  
Aufrufpreis inkl. Aufgeld: 180 Euro

28

**HERMÈS EXQUISITE STIL-IKONEN HANDTASCHE „BIRKIN BAG 35 KROKO“, KOLL. 2013**  
Niloticus Crocodile in Orange mit vergoldeten Beschlägen, Clochette mit Schlüssel und Schloß anbei, Staubbeutel und Ledergutachten vorhanden. NP.ca.: 38.000,-€ TOP ERHALT!!

Los: 28  
Aufrufpreis inkl. Aufgeld: 28.800 Euro

23

**HERMÈS ZEITLOSE BALLERINAS, GRÖSSE 38**  
Gummizug-Modell aus softem Veloursleder in Orange und gummiertem Absatz. NP. ca.: 450,- €. Staubbeutel anbei. UNGETRAGEN!

Los: 23  
Aufrufpreis inkl. Aufgeld: 145 Euro

26

**HERMÈS EDLES ARMBAND „KELLY DOG“, KOLL. 2012**  
Länge 18 cm, Breite 3,4 cm. Auberginefarbenes Nubukleder, cognacfarbene Swift Lederinnenseite, goldfarbene Schließe mit Längenverstellbarkeit. Akt. NP.: 520,- €. UNGETRAGEN!!

Los: 26  
Aufrufpreis inkl. Aufgeld: 265 Euro

29

**HERMÈS SPORTIVE LEDER ARMSPANGE, KOLL. 2008**  
Länge 16 cm, Breite 5,2 cm. Boxcalf-Leder in Orange mit weißer Ziernaht, „Chaine d'Ancre“-Design. NP. ca.: 300,- €. TOP ERHALT!!

Los: 29  
Aufrufpreis inkl. Aufgeld: 145 Euro

31

**HERMÈS EDLES FOULARD „LA CHARMANTE AUX ANIMAUX“**  
by Annie Faivre, Motiv erstmals 2010 erschienen. Maße ca.: 140x140 cm, 65% Kaschmir/35% Seide. Paradiesisches Szenario angelehnt an der persischen Mythologie mit Fabelwesen und Ornamenten, Orange/Rot/Bordeaux/Grün, handrolliert. Akt. NP.: 930,- €. TOP ERHALT.

Los: 31  
Aufrufpreis inkl. Aufgeld: 420 Euro

24

**HERMÈS SCHICKER TAILLENGÜRTEL, KOLL. 2009**  
Ursprungslänge 100 cm, wurde nicht über Hermès auf ca. 90 cm gekürzt! Togo-Leder in Cognac, weiße Ziernaht, goldfarbene H-Schließe. NP. ca.: 550,- €.

Los: 24  
Aufrufpreis inkl. Aufgeld: 180 Euro

27

**HERMÈS PRÄCHTIGES FOULARD „COACHING“**  
by Julia Abadie, Motiv erstmals 1976 erschienen. Maße ca.: 140x140 cm, 65% Kaschmir/ 35% Seide. Pferdegeschirr Motiv mit Riemendetails in Orange/Lila/Gold, handrolliert. Akt. NP.: 930,- €. TOP ZUSTAND!!

Los: 27  
Aufrufpreis inkl. Aufgeld: 420 Euro

30

**HERMÈS ZEITLOSER GÜRTELRIEMEN, KOLL. 2009**  
Länge 90 cm. Epsom Leder in Bordeaux, Boxcalf-Leder in Tannengrün, ein Loch wurde nachträglich eingestanz. Staubbeutel anbei. NP. ca.: 300,- €.

Los: 30  
Aufrufpreis inkl. Aufgeld: 190 Euro

22



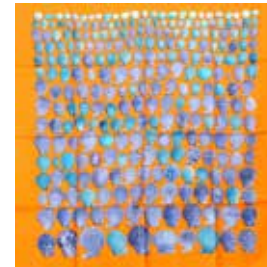
23



24



25



26



27



28

**BIRKIN BAG 35 KROKO**



29



31



30





32



33



34



38



39



40

BIRKIN  
BAG 40

35



36



41



37

22  
23

32

**HERMÈS SPORTIVE SCHLIESSE  
„CHAÎNE D'ANCRE“**  
Breite: 3,2 cm. Ovale Form in Silberfarben mit lachsfarbenem Email. NP. ca.: 300,- €. GUTER ERHALT!

Los: 32  
Aufrufpreis inkl. Aufgeld: 180 Euro

33

**HERMÈS EDLE RIEMEN SANDALEN,  
GRÖSSE 38**  
Nougatfarbenes Glatt-Leder mit Slingback, H-Detail, korallfarbener Canvas Einsatz, silberfarbene Schließe. Staubeutel anbei. NP. ca.: 650,- €. Leichte Tragespuren.

Los: 33  
Aufrufpreis inkl. Aufgeld: 180 Euro

36

**HERMÈS ZEITLOSER GÜRTELRIEMEN,  
KOLL. 2005**  
Länge 95 cm, Breite 3,2 cm. Togo Leder in Dunkelbraun, Boxcalf-Leder in Schwarz, drei Löcher wurden nachträglich eingestanz. NP. ca.: 300,- €.

Los: 36  
Aufrufpreis inkl. Aufgeld: 145 Euro

37

**HERMÈS KLASSISCHE HANDSCHUHE,  
GRÖSSE 7,5**  
Softes Lammleder in Orange mit Seideninnenfutter, silberfarbene Logoplakette. NP. ca.: 400,- €. UNGETRAGEN!

Los: 37  
Aufrufpreis inkl. Aufgeld: 95 Euro

38

**HERMÈS SCHICKER GÜRTELRIEMEN,  
KOLL. 2012**  
Länge 95 cm, Breite 3,2 cm. Swift Leder in Rot, Epsom-Leder in Weiß, drei Löcher wurden nachträglich eingestanz. Staubeutel anbei. NP. ca.: 300,- €.

Los: 38  
Aufrufpreis inkl. Aufgeld: 145 Euro

34

**HERMÈS FEINES SEIDENCARRÉ  
„CHEVEAUX DE TRAIT“**  
by Laurence Bourthoumieux, Motiv erstmals 1993 erschienen. Maße ca.: 90x90 cm, 100% Seidentwill. Diverse Zugpferde Motive mit zentralem Pferdepaar in Orange/Hellblau/Dunkelbraun, handrolliert. Akt. NP.: 360,- €. SEHR GUTER ERHALT!

Los: 34  
Aufrufpreis inkl. Aufgeld: 180 Euro

35

**HERMÈS VINTAGE SELTENER  
SEIDENBLAZER „PLAZA DE TOROS“,  
GRÖSSE CA. 38/40**  
By Hubert de Watrigant, Motiv erstmals 1993 erschienen. 100% Seide. Rot-orange mit vielteiligem Motivdruck Matador mit Stier, langgezogenes Revers mit einem Knopf, etwas fleckig und teilweise gezogene Fäden. NP. ca.: 2.800,- €.

Los: 35  
Aufrufpreis inkl. Aufgeld: 480 Euro

39

**HERMÈS EDLES ARMBAND  
„KELLY DOG“, KOLL. 2012**  
Länge 13 cm, Breite 3,5 cm. Epsom-Leder in zartem Pink, cognacfarbene Lederinnenseite, silberfarbener Verschluss, drei Längeneinstellungen. Akt. NP.: 520,- €. UNGETRAGEN!

Los: 39  
Aufrufpreis inkl. Aufgeld: 265 Euro

40

**HERMÈS EXQUISITE HENKELTASCHE  
„BIRKIN BAG 40“, KOLL. 2009**  
Akt. NP. ca.: 9.000,- €. Clemence-Leder in Hellrot, Trapezform, Doppelhenkel, silberfarbene Beschläge mit Palladiumauflage. Minimaler Abrieb an Kanten, sehr gepflegt erhalten!

Los: 40  
Aufrufpreis inkl. Aufgeld: 5.800 Euro

41

**HERMÈS PRÄCHTIGES FOULARD  
„COSMOS“**  
by Philippe Ledoux, Motiv erstmals 1966 erschienen. Maße ca.: 140x140 cm, 65% Kaschmir/ 35% Seide. Motiv mit Voluten, Sternen, Armillarsphäre und Himmelsgöttern auf Quadrillen in Rottönen, handrolliert. Akt. NP.: 930,- €. TOP ERHALT!

Los: 41  
Aufrufpreis inkl. Aufgeld: 420 Euro

LOS 32-41



LOS 42-52

42

**HERMÈS ZEITLOSER GÜRTELRIEMEN, KOLL. 2006**  
Länge 90 cm, Breite 3,2 cm. Clemence Leder in Rot, Epsom-Leder in Orange, drei Löcher wurden nachträglich eingestanz.

NP. ca.: 300,- €. **Los: 42**  
**Aufrufpreis inkl. Aufgeld: 145 Euro**

45

**HERMÈS WERTIGES SEIDENCARRÉ „BRIDES DE GALA“**  
by Hugo Grygkar, Motiv erstmals 1957 erschienen. Maße ca.: 90x90 cm, 100% Seidentwill. Prägnantes Pferdegeschirr-Motiv, im Dip Dye Verfahren gefärbt in Pflaumentönen, handrolliert.

NP. ca.: 400,- €. TOP ERHALT!! **Los: 45**  
**Aufrufpreis inkl. Aufgeld: 180 Euro**

48

**HERMÈS FEINES CARRÉ „COUVERTURES ET TENUES DE JOR“**  
by Jacques Eudel, Motiv erstmals 1974 erschienen. Maße ca.: 90x90 cm, 58% Baumwolle/42% Seide. Diverse Pferde und Kutschenmotive mit zentralem Firmenlogo auf grauem Grund mit dunkelblauen/ bordeauxfarbenen Akzenten, hanrolliert.

NP. ca.: 400,- €. TOP ERHALT! **Los: 48**  
**Aufrufpreis inkl. Aufgeld: 180 Euro**

43

**HERMÈS EXKLUSIVES FOULARD „LA CHARMANTE AUX ANIMAUX“**  
by Annie Faivre, Motiv erstmals 2010 erschienen. Maße ca.: 140x140 cm, 65% Kaschmir/35% Seide. Paradiesisches Szenario angelehnt an der persischen Mythologie mit Fabelwesen und Ornamenten, multicolor auf hellem Grund, handrolliert.

Akt. NP.: 930,- €. TOP ER **Los: 43**  
**Aufrufpreis inkl. Aufgeld: 420 Euro**

46

**HERMÈS EXTREM LIMITIERTE IT-TASCHE „KELLY BAG 35 TEDDY“, KOLL. 2001**  
Kastanienbraunes Wildleder mit Shearling Umrandungen und dunkelbraunen Boxcalf-Leder Details, silberfarbene Beschläge mit Palladiumaufgabe, Clochette mit Schlüssel und Schloss anbei. Staubbeutel und Schulterriemen vorhanden.

Gebrauchsspuren, Wasserflecken **Los: 46**  
**Aufrufpreis inkl. Aufgeld: 29.950 Euro**

49

**HERMÈS HOCHWERTIGER HUT, GRÖSSE 58**  
100% Kaschmir. Zeitloses Modell in Beige mit dunkelbraunem Hirschlederband.

NP. ca.: 650,- €. NEUWERTIG! **Los: 49**  
**Aufrufpreis inkl. Aufgeld: 180 Euro**

51

**HERMÈS EDLE HANDSCHUHE, GRÖSSE 7**  
Softes Lammleder in Dunkelbraun mit 100% Kaschmirstulpe, silberfarbener Reißverschluss. NP. ca.: 650,- €. UNGETRAGEN!

**Los: 51**  
**Aufrufpreis inkl. Aufgeld: 95 Euro**

44

**HERMÈS MODISCHE JACKE, GRÖSSE 34/36**  
Alpacca-/Wollgemisch. Apartes, kurzes Design im Oversized-Stil, Schalkragen mit integrierter Kapuze, Lederverschluss, Paspeltaschen, dunkelgrau/-braun.

NP. ca.: 4.500,- €. TOP ERHALT! **Los: 44**  
**Aufrufpreis inkl. Aufgeld: 890 Euro**

47

**HERMÈS ZEITOSER GÜRTELRIEMEN, KOLL. 2009**  
Länge 95 cm, Breite 3,2 cm. Togo Leder in Rotbraun, Boxcalf Leder in Schwarz, drei Löcher nachträglich eingestanz.

NP. ca.: 300,- €. **Los: 47**  
**Aufrufpreis inkl. Aufgeld: 145 Euro**

50

**HERMÈS EDLE GÜRTELSCHLIESSE „H“. BREITE 3,2CM**  
Silberfarben mit pflaumenfarbenem Email-Einsatz. NP. ca.: 350,- €. Staubbeutel anbei. TOP ERHALT!

**Los: 50**  
**Aufrufpreis inkl. Aufgeld: 180 Euro**

52

**HERMÈS HOCHWERTIGES FOULARD „CHASSE EN INDE“**  
by Michel Duchene, Motiv erstmals 1986 erschienen. Maße ca.: 140x140 cm, 65% Kaschmir/35% Seide. Abenteuerliches Jagdmotiv mit indischer Hintergrundgeschichte auf hellgrauem Grund mit Fuchsia/Rot/Dunkelbraun, handrolliert.

Akt. NP.: 930,- €. TOP ERHALT! **Los: 52**  
**Aufrufpreis inkl. Aufgeld: 420 Euro**

42



43



44



45



**KELLY BAG 35 TEDDY**



47



48



49



50



51



52











53



54



BOLIDE 31 58



59



55



56



57



60



61



62

32  
33

53

**HERMÈS ZEITLOSER GÜRTELRIEMEN, KOLL. 2003**  
Länge 95 cm, Breite 3,2 cm. Epsomleder in Bordeaux, Boxcalf-Leder in Schwarz, drei Löcher wurden nachträglich eingestanz.  
NP. ca.: 300,- €.

Los: 53  
Aufrufpreis inkl. Aufgeld: 145 Euro

54

**HERMÈS BELIEBTE GÜRTELSCHLIESSE „H“, BREITE 3,2CM**  
Vergoldetes H-Design, NP. ca.: 300,- €. NEUWERTIG!

Los: 54  
Aufrufpreis inkl. Aufgeld: 195 Euro

57

**HERMÈS SPORTIVER HUT, GRÖSSE 57**  
Dunkelgrünes, weiches Textilgewebe mit dunkelbrauner Lederpaspelierung.  
NP. ca.: 350,- €. TOP ERHALT!

Los: 57  
Aufrufpreis inkl. Aufgeld: 85 Euro

58

**HERMÈS SPORTIVE HENKEL-/UMHÄNGETASCHE „BOLIDE 31“, KOLL. 2004**  
Abgerundete Trapezform aus dunkelbraunem Togo-Leder und naturbelassenem Canvas, umlaufender Reißverschluss, Clochette mit Schlüssel und Schloss anbei, Schulterriemen und Staubbeutel vorhanden.  
NP. ca.: 3.500,- €. NEUWERTIG!

Los: 58  
Aufrufpreis inkl. Aufgeld: 1.440 Euro

59

**HERMÈS EDLE HANDSCHUHE „SOYA“, GRÖSSE 7**  
Softes Lammleder in Dunkelbraun, goldfarbener Kelly-Zierverschluss.  
NP. ca.: 690,- €. UNGETRAGEN!

Los: 59  
Aufrufpreis inkl. Aufgeld: 95 Euro

56

**HERMÈS WERTIGES FOULARD „L'INSTRUCTION DU ROY“**  
by Henri d'Origny, Motiv erstmals 1993 erschienen. Maße ca.: 140x140 cm, 65% Kaschmir/35% Seide. Dynamisches Riemenmotiv auf rotem Grund mit diversen Brauntönen, handrolliert.  
Akt. NP.: 930,- €. TOP ERHALT!

Los: 56  
Aufrufpreis inkl. Aufgeld: 420 Euro

60

**HERMÈS HOCHWERTIGE JACKE, GRÖSSE 38**  
100% Kaschmir. Zeitloses Modell mit geradem Schnitt, Klappkragen, kurze Form, Kaschmirgürtel mit Lederdetail anbei.  
NP. ca.: 3.500,- €. TOP ERHALT!

Los: 60  
Aufrufpreis inkl. Aufgeld: 720 Euro

61

**HERMÈS EXKLUSIVES FOULARD „BRAZIL“**  
by Laurance Bourthoumieux, Motiv erstmals 1988 erschienen. Maße ca.: 140x140 cm, 65% Kaschmir/35% Seide. Prächtiges Federmotiv mit zentralem Federfächer in Orange/Rot/Blau auf hellem Grund, handrolliert.  
Akt. NP.: 930,- €. TOP ERHALT!

Los: 61  
Aufrufpreis inkl. Aufgeld: 420 Euro

62

**HERMÈS FEINER GÜRTELRIEMEN, KOLL. 2006**  
Länge 90 cm, Breite 2,3 cm. Epsom Leder in Rot, Boxcalf-Leder in Cognac, drei Löcher wurden nachträglich eingestanz.  
Staubbeutel anbei. NP. ca.: 280,- €.

Los: 62  
Aufrufpreis inkl. Aufgeld: 145 Euro

LOS 53-62



LOS 63-72

63

**HERMÈS SPORTIVER HUT, GRÖSSE 58**  
100% Leinen. Cognacfarben, weiße Ziernähte, Kalbslederband Applikation in Cognac, seitlicher Druckknopf.  
NP. ca.: 350,- €. UNGETRAGEN!

Los: 63

Aufrufpreis inkl. Aufgeld: 120 Euro

66

**HERMÈS EXKLUSIVES FOULARD „L'ARBRE DE VIE“**  
by Christine Henry, Motiv erstmals 2012 erschienen. Maße ca.: 140x140 cm, 65% Kaschmir/35% Seide. Prächtiges Lebensbaummotiv in gedeckten Rottönen auf großem Grund, handrolliert.  
Akt. NP.: 930,- €. TOP ERHALT!

Los: 66

Aufrufpreis inkl. Aufgeld: 420 Euro

69

**HERMÈS KLASSISCHE PUMPS, GRÖSSE 38**  
Softes Kalbsleder in Rotbraun, Blockabsatz, silberfarbene Zierschließe. Staubbeutel anbei. NP. ca.: 750,- €. Leichte Tragespuren.

Los: 69

Aufrufpreis inkl. Aufgeld: 240 Euro

64

**HERMÈS ZEITLOSER GÜRTELRIEMEN, KOLL. 2003**  
Länge 90 cm, Breite 3,2 cm. Togo Leder in Cognac, Boxcalfleder in Dunkelbraun.  
NP. ca.: 300,- €. TOP ERHALT!!

Los: 64

Aufrufpreis inkl. Aufgeld: 195 Euro

67

**HERMÈS SCHICKER GÜRTELRIEMEN, KOLL. 2006**  
Länge 90 cm, Breite 3,2 cm. Boxcalfleder in Cognac, Epsom-Leder in Rot, drei Löcher wurden nachträglich eingestanzt. Staubbeutel anbei. NP. ca.: 300,- €.

Los: 67

Aufrufpreis inkl. Aufgeld: 145 Euro

70

**HERMÈS EXQUISITE STIL-IKONEN HANDTASCHE „BIRKIN BAG 35 KROKO“, KOLL. 2013**  
Alligatorleder in Cognac Matt, silberfarbene Beschläge mit Palladiumauflage, Clochette mit Schlüssel und Schloss anbei, Staubbeutel und Ledergutachten vorhanden. NP. ca.: 40.000,- €. TOP ERHALT!!

Los: 70

Aufrufpreis inkl. Aufgeld: 26.400 Euro

72

**HERMÈS AUSSERGEWÖHNLICHER TAILLENGÜRTEL, KOLL. 2011**  
Länge ca.: 85 cm. Wickelmodell aus Clemence-Leder in Cognac mit weißer Ziernaht mit silberfarbener Schließe, vier Löcher wurden nachträglich eingestanzt. Staubbeutel anbei. NP. ca.: 500,- €. Leichte Gebrauchsspuren.

Los: 72

Aufrufpreis inkl. Aufgeld: 180 Euro

65

**HERMÈS FEINE HANDSCHUHE, GRÖSSE 7,5**  
Softes Lammleder in Dunkelbraun, zeitloses Modell, rechter Handschuh mit kleiner Clochette und silberfarbenem Zierschloss.  
NP. ca.: 550,- €. TOP ERHALT!

Los: 65

Aufrufpreis inkl. Aufgeld: 95 Euro

68

**HERMÈS EXKLUSIVER MANTEL, GRÖSSE 36/38**  
100% Kaschmir. Angedeuteter Eggshape-Schnitt, kragenlos, Einzelknopf Verschluss, applizierbarer, üppiger Kragen, dunkelgrau. NP. ca.: 4.800,- €. TOP ERHALT!!

Los: 68

Aufrufpreis inkl. Aufgeld: 960 Euro

71

**HERMÈS SCHICKES SEIDENCARRÉ „VIVE LE VENT“**  
by Laurence Thioune, Motiv erstmals 1992 erschienen. 100% Seidentwill. Lebendiges Schiffahrtsmotiv mit zentralem Steuerrad in Honigfarben/Gelb/Beige/Braun, handrolliert. Akt. NP.: 360,- €. TOP ZUSTAND!

Los: 71

Aufrufpreis inkl. Aufgeld: 180 Euro

63



65



64



66



68



67



69



70

**BIRKIN BAG  
35 KROKO**



71



72





LOS 73-82

73

**HERMÈS HOCHWERTIGES FOULARD „COSMOS“**

by Philippe Ledoux, Motiv erstmals 1966 erschienen. Maße ca.: 140x140 cm, 65% Kaschmir/35% Seide. Prächtiges Motiv mit Voluten, Sternen, Armillarsphäre und Himmelsgöttern auf Quadrillen in Ocker/Braun/Taupe/Gold, handrolliert. Akt. NP.: 930,- €. TOP ERHALT

Los: 73  
Aufrufpreis inkl. Aufgeld: 420 Euro

76

**HERMÈS SPORTIVE SOMMERJACKE, GRÖSSE 40**

100% Leinen. Hemdblusenschnitt mit Klappkragen und Reißverschluss, Brusttasche mit Reißverschlussdetail. NP. ca.: 1.100,- €. TOP ERHALT!

Los: 76  
Aufrufpreis inkl. Aufgeld: 480 Euro

79

**HERMÈS SCHICKER LEINENHUT, GRÖSSE 58**

100% Leinen. Kurze Krempe mit Wildledersaum und Wildlederband Applikation, Beige/Braun. NP. ca.: 400,- €. TOP ERHALT!!

Los: 79  
Aufrufpreis inkl. Aufgeld: 120 Euro

74

**HERMÈS VINTAGE EDLE DAMEN ARM-BANDUHR „KELLY WATCH“, KOLL. 1989**

Feines Epsomlederband in Gelb mit Uhranhänger im Schlossdesign, vergoldet, Quartz-Werk. ID-Karte (erworben 1991), Alcantara Etui und Box anbei. SAMMLERSTÜCK!!

Los: 74  
Aufrufpreis inkl. Aufgeld: 780 Euro

77

**HERMÈS BREITER GÜRTELRIEMEN, KOLL. 2012**

Länge 95 cm, Breite 4,2 cm. Epsom-Leder in Gelb, Swiftleder in Cognac mit weißer Ziernaht, vier Löcher wurden nachträglich eingestanzt. NP. ca.: 300,- €.

Los: 77  
Aufrufpreis inkl. Aufgeld: 145 Euro

80

**HERMÈS AUSSERGEWÖHNLICHE GÜRTELSCHLIESSE**

Länge 6 cm, Breite 3,2 cm. Eckiges H-Design in Goldfarben. Staubbeutel anbei. NP. ca.: 300,- €. GUTER ERHALT!

Los: 80  
Aufrufpreis inkl. Aufgeld: 180 Euro

82

**HERMÈS EDLER EMAIL-ARMREIF**

Durchmesser 7 cm, Breite 3,8 cm. Pferde- und Quastenmotive in Gold/Grau, silberfarben. NP. ca.: 520,- €. TOP ERHALT!!

Los: 82  
Aufrufpreis inkl. Aufgeld: 290 Euro

75

**HERMÈS EDLE SNEAKERS, GRÖSSE 38**

Softes Kalbsleder in Weiß, beige Lederapplikationen, leichte Plateaugummisohle. Staubbeutel anbei. Leichte Tragespuren. NP. ca.: 700,- €.

Los: 75  
Aufrufpreis inkl. Aufgeld: 75 Euro

78

**HERMÈS SPORTIVE IT-BAG „BIRKIN 35“, KOLL. 2007**

Barenia-Leder in Cognac, naturbelassenes Canvas, weiße Ziernahte. Clochette mit Schlüssel und Schloss anbei, Staubbeutel vorhanden. NP. ca.: 8.500,- €. RARITÄT! Minimale Gebrauchsspuren!

Los: 78  
Aufrufpreis inkl. Aufgeld: 4.800 Euro

81

**HERMÈS EDLES SEIDENCARRÉ „ANIMAUX SOLAIRES“**

by Zoe Pauvels, Motiv erstmals 1994 erschienen. Maße ca.: 90x90 cm, 100% Seidentwill. Beeindruckendes Motiv mit Tieren aus dem Sonnensystem auf hellem Grund in Ocker/Moos/Gelb, handrolliert. Akt. NP.: 360,- €. TOP ERHALT!!

Los: 81  
Aufrufpreis inkl. Aufgeld: 180 Euro

73



74



75



76



77



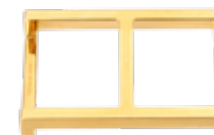
**IT-BAG BIRKIN 35**



79



80



81



82





## LOS 83-93

83

**HERMÈS SPORTIVE HENKEL-/UMHÄNGE-TASCHE „BOLIDE 31“, KOLL. 2009**  
Clemence-Leder in Camel, abgerundete Trapezform mit Doppelhenkel und sep. Schulterriemen, silberfarbene Beschläge mit Palladiumauflage. Clochette mit Schlüssel und Schloss vorhanden. Staubbeutel anbei. Akt. NP.: 5.650,- €. **TOP ERHALT!**

Los: 83

**Aufrufpreis inkl. Aufgeld: 1.440 Euro**

86

**HERMÈS FEINES SEIDENCARRÉ „LE PEGASE D'HERMÈS“**  
by Christian Renonciat, Motiv erstmals 2011 erschienen. Maße ca.: 90x90 cm, 100% Seidentwill. Skizzierung einer Konstruktion des fliegenden Pferdes „Pegasus“ auf hellgrauem Grund mit orangenen Farbakzenten, handrolliert. Akt. NP.: 360,- €. **TOP ERHALT!**

Los: 86

**Aufrufpreis inkl. Aufgeld: 180 Euro**

89

**HERMÈS FEINES SEIDENCARRÉ „PARURES DES MAHARAJAS“**  
by Catherine Baschet, Motiv erstmals 2012 erschienen. Maße ca.: 90x90 cm, 100% Seidentwill. Zusammenstellung von diversen Schmuckstücken aus asiatischem Adel auf rosafarbenem Grund mit Orange-/Rot- und Weißtönen, handrolliert. Akt. NP.: 360,- €. **TOP ERHALT!**

Los: 89

**Aufrufpreis inkl. Aufgeld: 180 Euro**

84

**HERMÈS HOCHWERTIGES FOULARD „RYTHMES DU MONDE“**  
by Laurence Bourtoumieux, Motiv erstmals 1988. Maße ca.: 140x140 cm, 65% Kaschmir/35% Seide. Sternkreis und Jahreszeiten Motiv, in Rosa/Braun/Gold, handrolliert. Akt. NP.: 930,- €. **TOP ERHALT!**

Los: 84

**Aufrufpreis inkl. Aufgeld: 420 Euro**

87

**HERMÈS EXQUISITE IT-BAG „BIRKIN BAG 30“, KOLL. 2008**  
Niloticus Krokodil Matt in Beige, silberfarbene Beschläge mit Palladiumauflage, Clochette mit Schlüssel und Schloss anbei. Staubbeutel und Ledergutachten vorhanden. Gebrauchsspuren an den Henkeln, sonst gut erhalten. NP. ca.: 32.000,- €.

Los: 87

**Aufrufpreis inkl. Aufgeld: 19.200 Euro**

90

**HERMÈS ZEITLOSE BALLERINAS, GRÖSSE 38**  
Gummizug-Modell aus softem Veloursleder in Taupe und gummiertem Absatz. Staubbeutel anbei. NP. ca.: 450,- €. **UNGETRAGEN!**

Los: 90

**Aufrufpreis inkl. Aufgeld: 145 Euro**

92

**HERMÈS EDLES FOULARD „TIGRE ROYAL“**  
by Christiane Vauzelles, Motiv erstmals 1977 erschienen. Maße ca.: 140x140 cm, 65% Kaschmir/35% Seide. Majestätisches Tigermotiv in Grau/Taupe auf hellem Grund mit rosafarbener Borte, handrolliert. Akt. NP.: 930,- €. Ein gezogener Faden.

Los: 92

**Aufrufpreis inkl. Aufgeld: 395 Euro**

85

**HERMÈS EDLER HUT, GRÖSSE 57**  
Kaninfilz in Taupe, Lammlederband im Geflechtdesign mit Quastenanhänger. NP. ca.: 800,- €. **TOP ERHALT!**

Los: 85

**Aufrufpreis inkl. Aufgeld: 240 Euro**

88

**HERMÈS EXKLUSIVER TAILLENGÜRTEL, KOLL. 2012**  
Länge 90 cm, Breite 5,9 cm. Swift-Leder in Etoupe, Kelly-Riemen Verschluss in Silberfarben mit Palladiumauflage, längenverstellbar. NP. ca.: 800,- €. **TOP ERHALT!**

Los: 88

**Aufrufpreis inkl. Aufgeld: 395 Euro**

91

**HERMÈS ZEITLOSER GÜRTELRIEMEN, KOLL. 2008**  
Länge 100cm, Breite 3,2cm. Swift Leder in Puderfarben, Boxcalf-Leder in Cognac mit weißer Ziernaht, neun Löcher wurden nachträglich eingestanz. NP. ca.: 300,- €.

Los: 91

**Aufrufpreis inkl. Aufgeld: 145 Euro**

93

**HERMÈS VINTAGE DEKORATIVE WENDEJACKE, GRÖSSE L (40/42)**  
Seidenstepp-Jacke in Olivgrün mit diversen Pilzmotiven. Einfarbige Innenseite mit Tascheneingriffen. Leichte Beschädigung an der Seide entlang des Reißverschlusses.

Los: 93

**Aufrufpreis inkl. Aufgeld: ohne Limit**

83



84



85



86



87

**BIRKIN BAG 30**



88



89



90



91



92



93







LOS 94-104

94

**HERMÈS HOCHWERTIGES FOULARD „AU FIL DU CARRÉ“**  
by Annie Faivre, Motiv erstmals 2011 erschienen. Maße ca.: 140x140 cm, 65% Kaschmir/35% Seide. Diverse Motiv-Zusammensetzungen auf lilafarbenem Grund mit blauen, grünen und rosanen Akzenten, Handrollierung in Orange. Akt. NP.: 930,- €. TOP ERHALT!!

Los: 94

**Aufrufpreis inkl. Aufgeld: 420 Euro**

97

**HERMÈS FEINER GÜRTEL „CONSTANCE“, KOLL. 2006**  
Länge 90 cm, Breite 2,3 cm. Epsomleder in Hellblau, Boxcalf-Leder in Cognac mit weißer Ziernaht, silberfarben mit Palladiumauflage, drei Löcher wurden nachträglich eingestanz. NP. ca.: 600,- €.

Los: 97

**Aufrufpreis inkl. Aufgeld: 290 Euro**

100

**HERMÈS EDLE GÜRTELSCHLIESSE „CHAINE D'ANCRE“**  
Breite 3,2 cm. Ovale Form in Silberfarben mit Palladiumauflage, mittelblauer Email-Einsatz. Staubbeutel anbei. NP. ca.: 380,- €. TOP ERHALT!

Los: 100

**Aufrufpreis inkl. Aufgeld: 180 Euro**

95

**HERMÈS EDLE GÜRTELSCHLIESSE „H“**  
Länge 6 cm, Breite 3,2 cm. Silberfarben mit dunkelblauem Email-Einsatz. Staubbeutel anbei. NP. ca.: 380,- €. TOP ERHALT!

Los: 95

**Aufrufpreis inkl. Aufgeld: 240 Euro**

98

**HERMÈS EDLES FOULARD „PAPEROLLES“**  
by Claudia Mayr, Motiv erstmals 2010 erschienen. Maße ca.: 140x140 cm, 65% Kaschmir/ 35% Seide. Üppig verziertes Kutschen- und Pferdemotiv in Blautönen mit goldenen Akzenten, handrolliert. Akt. NP.: 930,- €. TOP ERHALT!

Los: 98

**Aufrufpreis inkl. Aufgeld: 420 Euro**

101

**HERMÈS ZEITLOSE BALLERINAS, GRÖSSE 38**  
Gummizug-Modell aus weichem Veloursleder in Blau und gummiertem Absatz. Staubbeutel anbei. NP. ca.: 450,- €. KAUM GETRAGEN!

Los: 101

**Aufrufpreis inkl. Aufgeld: 145 Euro**

103

**HERMÈS APARTER GÜRTELRIEMEN, KOLL. 2010**  
Länge 95 cm, Breite 3,2 cm. Swiftleder in Lila, Epsom-Leder in Dunkelrot, drei Löcher wurden nachträglich eingestanz. NP. ca.: 300,- €.

Los: 103

**Aufrufpreis inkl. Aufgeld: 145 Euro**

96

**HERMÈS FEINES SEIDENCARRÉ „AU BOUT DU MONDE“**  
by Antoine Carbonne, Motiv erstmals 2016 erschienen. Maße ca.: 90x90 cm, 100% Seidentwill. Künstlerisch dargestellte Idylle mit einem Haus am Ufer in Blautönen auf hellem Grund, handrolliert. Akt. NP.: 360,- €. TOP ZUSTAND!

Los: 96

**Aufrufpreis inkl. Aufgeld: 180 Euro**

99

**HERMÈS SCHICKE HENKELTASCHE „BOLIDE 1923 31“, KOLL. 2006**  
Togo Leder in Hellblau mit weißen Ziernähten, abgerundete Trapezform mit Doppelhenkel, flaches Außenfach, Doppelreißverschluss, silberfarbene Beschläge mit Palladiumauflage. Raincover und Staubbeutel anbei. NP. ca.: 5.200,- €.

Los: 99

**Aufrufpreis inkl. Aufgeld: 2.640 Euro**

102

**HERMÈS EDLES CARRÉ „LES CLES“**  
by Caty Latham, Motiv erstmals 1965 erschienen. Maße ca.: 90x90 cm, 65% Kaschmir/35% Seide. Bekanntes Schlüssel Motiv in Silberfarben auf lila Grund mit petrolfarbenen Akzenten, Fransenborte. NP. ca.: 450,- €. TOP ERHALT!

Los: 102

**Aufrufpreis inkl. Aufgeld: 290 Euro**

104

**HERMÈS SCHICKES FOULARD „PIQUE FLEURI DE PROVENCE“**  
by Christine Henry, Motiv erstmals 2013 erschienen. Maße ca.: 140x140 cm, 65% Kaschmir/ 35% Seide. Große Auswahl an Flora aus der Provence mit geometrischer Zuordnung in Grün/Blau/Gelb/Fuchsia, handrolliert. Akt. NP.: 930,- €.

Los: 104

**Aufrufpreis inkl. Aufgeld: 420 Euro**

94



95



96



97



98



99

**BOLIDE 1923 31**



100



101



102

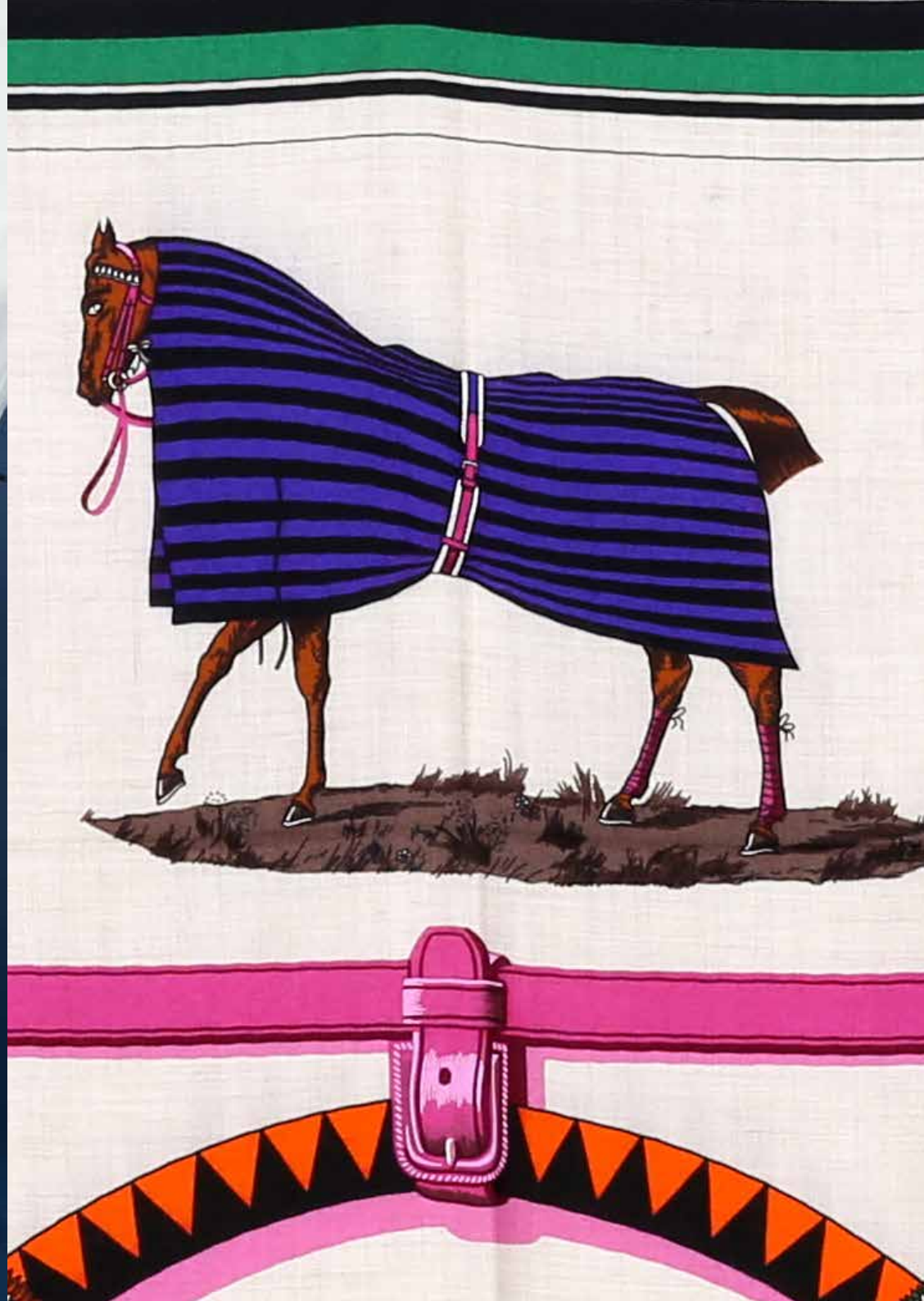


103



104





50  
51

105



106



107



111

112 BIRKIN BAG  
35 KROKO

108



109



110



113



114

52  
53

105

HERMÈS ZEITLOSER GÜRTELRIEMEN,  
KOLL. 2005.  
Länge 90 cm, Breite 3,2 cm. Epsom Leder  
in Hellblau, Boxcalf Leder in Cognac mit  
weißer Ziernaht, zwei Löcher wurden  
nachträglich eingestanz. NP. ca.: 300,- €.

Los: 105  
Aufrufpreis inkl. Aufgeld: 145 Euro

107

HERMÈS HOCHWERTIGE  
GÜRTELSCHLESSE  
Länge 7,2 cm, Breite 3,2 cm. Ovale Form  
mit perforiertem H in Silberfarben mit  
Palladiumauflage. Staubbeutel anbei.  
NP. ca.: 450,- €. GUTER ERHALT!

Los: 107  
Aufrufpreis inkl. Aufgeld: 240 Euro

106

HERMÈS EDLES FOULARD  
„EX-LIBRIS EN KIMONOS“  
Anamorphee Kollektion, Motiv erstmals  
2011 erschienen. Maße ca.: 140x140 cm,  
65% Kaschmir/35% Seide. Facettenrei-  
ches Motiv mit asiatischem Hintergrund  
in kräftigen Fuchsia-, Cappuccino- und  
Blautönen, handrolliert. Akt. NP.: 930,- €.

Los: 106  
Aufrufpreis inkl. Aufgeld: 420 Euro

108

HERMÈS EXKLUSIVES ARMBAND  
„KELLY DOG“, KOLL. 2011  
Länge 19,7 cm, Breite 3,5 cm. Waran-  
Leder in Hellrot, Swift Lederinnenseite in  
Cognac, silberfarbener Verschluss mit drei  
Längeneinstellungen. Staubbeutel und  
Ledergutachten anbei. NP. ca.: 800,- €.

Los: 108  
Aufrufpreis inkl. Aufgeld: 480 Euro

109

HERMÈS EDLES FOULARD  
„L'ARBRE DE VIE“  
by Christine Henry, Motiv erstmals 2012  
erschieden. Maße ca.: 140x140 cm, 65%  
Kaschmir/35% Seide. Prächtiges Lebens-  
baum Motiv in gedeckten Grün-/Flieder-/  
Orange und Dunkelrottönen auf hellem  
Grund, handrolliert. Akt. NP.: 930,- €.

Los: 109  
Aufrufpreis inkl. Aufgeld: 420 Euro

112

HERMÈS EXQUISITE STIL-IKONEN  
HANDTASCHE „BIRKIN BAG 35  
KROKO“, KOLL. 2011  
Alligatorleder in Altrosa mit silberfarben-  
en Beschlägen und Palladiumauflage,  
Clochette mit Schlüssel und Schloss  
anbei, Staubbeutel und Ledergutachten  
vorhanden. NP. ca.: 38.000,- €. Leichte  
Gebrauchsspuren an den Henkeln!

Los: 113  
Aufrufpreis inkl. Aufgeld: 28.800 Euro

110

HERMÈS BELIEBTER GÜRTELRIEMEN,  
KOLL. 2007  
Länge 95 cm, Breite 3,2 cm. Evergrain-  
Leder in Dunkelblau, Epsom Leder in Dun-  
kelrot, fünf Löcher wurden nachträglich  
eingestanz. NP. ca.: 300,- €.

Los: 110  
Aufrufpreis inkl. Aufgeld: 145 Euro

113

HERMÈS EDLES WICKELARMBAND  
„KELLY DOUBLE TOUR“, KOLL. 2006  
Länge 33 cm, Breite 1 cm. Evergrainleder  
in Pink mit silberfarbenem Verschluss und  
Palladiumauflage. Akt. NP.: 450,- €.  
TOP ERHALT!

Los: 113  
Aufrufpreis inkl. Aufgeld: 180 Euro

111

HERMÈS EDLES FOULARD  
„COUVERTURES ET TENUES DE JOUR“  
by Jacques Eude, Motiv erstmals 1974  
erschieden. Maße ca.: 140x140 cm, 65%  
Kaschmir/35% Seide. Motiv mit diversen,  
gekleideten Pferden auf hellem Grund mit  
Grün-/Rosa-/Pinkakzenten, handrolliert.  
Akt. NP.: 930,- €. TOP ERHALT!

Los: 111  
Aufrufpreis inkl. Aufgeld: 420 Euro

114

HERMÈS EDLES SEIDENCARRÉ  
„L'OMBRELLE MAGIQUE“  
by Pierre Marie, Motiv erstmals 2010  
erschieden. Maße ca.: 90x90 cm, 100%  
Seidentwill. Veranschaulichte Regen-  
schirmmotive mit großem, zentralem  
Regenschirm mit Federbesatz auf rosanem  
Grund mit Lila/Grün/Gelb, handrolliert.

Los: 114  
Aufrufpreis inkl. Aufgeld: 180 Euro

LOS 105–114



LOS 115-124

115

**HERMÈS SCHICKER GÜRTELRIEMEN, KOLL. 2007**

Länge 95 cm, Breite 3,2 cm. Epsom-Leder in Fuchsia, Evergreenleder in Pistaziengrün, drei Löcher wurden nachträglich eingestanz. NP. ca.: 300,- €.

Los: 115  
Aufrufpreis inkl. Aufgeld: 145 Euro

118

**HERMÈS KLASSISCHER GÜRTELRIEMEN, KOLL. 2004**

Länge 90 cm, Breite 3,2 cm. Boxcalf-Leder in Schwarz, Togoleder in Cognac mit weißer Ziernaht. NP. ca.: 300,- €. TOP ERHALT!

Los: 118  
AUFRUFPREIS: 180 Euro

121

**HERMÈS ZEITLOSE SNEAKERS, GRÖSSE 38**

Softes, schwarzes Kalbsleder, schmales Modell mit Schnürsenkel und beidseitig perforiertes „H“-Detail, gummierte Sohle. Staubbeutel anbei. NP. ca.: 450,- €. KAUM GETRAGEN!

Los: 121  
Aufrufpreis inkl. Aufgeld: 120 Euro

116

**HERMÈS EDLES FOULARD „CARRÉ EN CARRÉS“**

by Bali Barret, Motiv erstmals 2009 erschienen. Maße ca.: 140x140 cm, 65% Kaschmir/35% Seide. Motiv zusammengestellt aus fünf unterschiedlichen Carré-Designs in kräftigen Farbtönen, Rot/Fuchsia/Gelb/Grün/Cognac, handrolliert. Akt. NP.: 930,- €. TOP ERHALT!

Los: 116  
Aufrufpreis inkl. Aufgeld: 420 Euro

119

**HERMÈS FEINES SEIDENCARRÉ „MAGIC KELLY“**

by Dimitri Rybaltchenko, Motiv erstmals 2011 erschienen. Maße ca.: 90x90 cm, 100% Seidentwill. Raffiniertes Kelly Bag Design aus runden und funkelnden Motiven auf rosa- und pinkfarbenem Grund, handrolliert. Akt. NP.: 360,- €. TOP ERHALT!

Los: 119  
Aufrufpreis inkl. Aufgeld: 180 Euro

122

**HERMÈS EDLES SEIDENCARRÉ „CHASSE EN INDE“**

by Michel Duchene, Motiv erstmals 1986 erschienen. Maße ca.: 90x90 cm, 100% Seidentwill. Indische Jagdmotive im kulturellem Stil in Lila/Fuchsia/Orange. Akt. NP.: 360,- €. TOP ERHALT!

Los: 122  
Aufrufpreis inkl. Aufgeld: 180 Euro

124

**HERMÈS EDLES FOULARD „SANGLES“**

by Joachim Metz, Motiv erstmals 1985 erschienen. Maße ca.: 140x140 cm, 65% Kaschmir/35% Seide. Gurtbänder Motiv in diversen Designs, Fuchsia/Grün/Violet, handrolliert. Akt. NP.: 930,- €. TOP ERHALT!

Los: 124  
Aufrufpreis inkl. Aufgeld: 420 Euro

117

**HERMÈS MODISCHER EMAIL-ARMREIF „CARRÉ EN CARRÉS“**

Durchmesser 6,5 cm, Breite 3,8 cm. Kreismotive in Grau/Weiß/Schwarz/Kaschmir/35% Seide. Motiv zusammengestellt aus fünf unterschiedlichen Carré-Designs in kräftigen Farbtönen, Rot/Fuchsia/Gelb/Grün/Cognac, handrolliert. Akt. NP.: 930,- €. TOP ERHALT!

Los: 117  
Aufrufpreis inkl. Aufgeld: 290 Euro

120

**HERMÈS EXQUISITE IT-BAG „BIRKIN BAG 35 KROKO“, KOLL. 2011**

Krokoporus Matt in Anthrazit, silberfarbene Beschläge mit Palladiumauflage, Clochette mit Schlüssel und Schloss anbei, Staubbeutel und Ledergutachten vorhanden. NP. ca.: 35.000,-€. Minimale Tragespuren.

Los: 120  
Aufrufpreis inkl. Aufgeld: 28.800 Euro

123

**HERMÈS SCHLICHTER GÜRTEL, KOLL. 2006**

Länge 90 cm, Breite 2,5 cm. Dunkelbraunes Boxcalf-Leder, silberfarbene Steckschleife, drei Löcher wurden nachträglich eingestanz. Staubbeutel anbei. NP. ca.: 350,- €.

Los: 123  
Aufrufpreis inkl. Aufgeld: 145 Euro

116



117



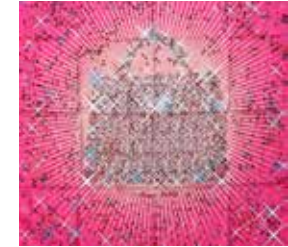
115



118



119



121

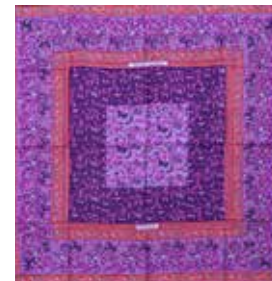


120

**BIRKIN BAG 30**



122



123



124







LOS 125-136

125

**HERMÈS EXKLUSIVER KASCHMIR-MANTEL, GRÖSSE 36/38**

100% Kaschmir. Zeitloses Modell in Beige mit geradem Schnitt, kragenlos, aufgesetzte Taschen, Seitenschlitze, Cutouts im Unterarmbereich. NP. ca.: 3.800,- €. TOP ERHALT!

Los: 125  
Aufrufpreis inkl. Aufgeld: 840 Euro

128

**HERMÈS APARTES SEIDENCARRÉ**

Maße ca.: 90x90 cm, 100% Seidentwill. Karohintergrund in Orange/Lila/Gelb mit gepunktetem Pferdewill, Fransenborte. NP. ca.: 450,- €. NEUWERTIG!

Los: 128  
Aufrufpreis inkl. Aufgeld: 240 Euro

131

**HERMÈS ZEITLOSE STIL-IKONEN HENKEL-/UMHÄNGETASCHE „RETOURNE KELLY BAG 30“, KOLL. 2005**

Clemence Leder in Weiß mit naturfarbener Canvas Vorder- und Rückseite, silberfarbene Beschläge mit Palladiumauflage, Clochette mit Schlüssel und Schloss anbei, sep. Schulterriemen und Staubbeutel vorhanden. NP. ca.: 6.500,- €. SEHR GUTER ERHALT!

Los: 131  
Aufrufpreis inkl. Aufgeld: 4.200 Euro

134

**HERMÈS SCHICKE GÜRTELSCHLIESSE „H“**

Breite 3,2 cm, Länge 6 cm. Silberfarben mit Palladiumauflage, weißer Email-Einsatz, Staubbeutel anbei. NP. ca.: 380,- €. Leichte Tragespuren.

Los: 134  
Aufrufpreis inkl. Aufgeld: 180 Euro

126

**HERMÈS SELTENES SEIDENCARRÉ „LA ROSE“**

by A. Gavarni, Motiv erstmals 1960. Maße ca.: 90x90 cm, 100% Seidentwill. Künstlerisch dargestellte Rosenmotive mit Tautropfen auf türkischem Grund mit Rot- und Nudeakzenten, handrolliert. Akt. NP.: 360,- €. TOP ERHALT!

Los: 126  
Aufrufpreis inkl. Aufgeld: 180 Euro

129

**HERMÈS BELIEBTES WICKELARMBAND „KELLY DOUBLE TOUR“, KOLL. 2011**  
Länge 33 cm, Breite 1,2 cm. Swifleder in Orange, cognacfarbene Lederinnenseite, silberfarbene Schließe mit Palladiumauflage. Akt. NP.: 450,- €. NEUWERTIG!

Los: 129  
Aufrufpreis inkl. Aufgeld: 180 Euro

132

**HERMÈS SPORTIVER TAILLENGÜRTEL, KOLL. 2008**

Länge 100 cm, Breite 4 cm. Togoleder in Weiß, aparte, silberfarbene H-Schließe, Riemen wurde auf ca. 90 cm nicht über Hermès gekürzt! NP. ca.: 550,- €.

Los: 132  
Aufrufpreis inkl. Aufgeld: 180 Euro

135

**HERMÈS MODISCHER GÜRTELRIEMEN, KOLL. 2004**

Länge 90 cm, Breite 3,2 cm. Togoleder in Orange, Boxcalf-Leder in Dunkelblau, fünf Löcher wurden nachträglich eingestanz. Akt. NP.: 300,- €. Leichte Tragespuren.

Los: 135  
Aufrufpreis inkl. Aufgeld: 145 Euro

127

**HERMÈS SPORTIVER GÜRTELRIEMEN, KOLL. 2014**

Länge 80 cm, Breite 4 cm. Beidseitiges Epsom-Leder in Weiß und Etoupe, zwei Löcher wurden nachträglich eingestanz. NP. ca.: 350,- €. Leichte Tragespuren.

Los: 127  
Aufrufpreis inkl. Aufgeld: 145 Euro

130

**HERMÈS EDLE MOKASSIN, GRÖSSE 38**  
Klassisches Modell aus Kalbsleder in Weiß, goldfarbener „Constance-H“-Detail leicht angelaufen. Staubbeutel anbei. NP. ca.: 750,- €. UNGETRAGEN!

Los: 130  
Aufrufpreis inkl. Aufgeld: 145 Euro

133

**HERMÈS EDLES FOULARD „LES PLUMES“**

by Henri de Linares, Motiv erstmals 2007 erschienen. Maße ca.: 140x140 cm, 65% Kaschmir/35% Seide. Multicolorfarbene Federmotive auf hellem Grund mit neon-orangefarbener Borte, handrolliert. Akt. NP.: 930,- €. TOP ERHALT!

Los: 133  
Aufrufpreis inkl. Aufgeld: 420 Euro

136

**HERMÈS FEINES SEIDENCARRÉ „LES VOITURES A TRANSFORMATION“**

by Francoise de la Perriere, Motiv erstmals 1965 erschienen. Maße ca.: 90x90 cm, 100% Seidentwill. Die Entwicklung der Mobilität auf hellblauem Grund mit zarten Orangetönen, Dunkelblau/Schwarz, handrolliert. Akt. NP.: 360,- €. GEPFLEGT ERHALTEN!

Los: 136  
Aufrufpreis inkl. Aufgeld: 180 Euro

125



126



127



128



129



130



131

RETOURNE KELLY BAG 30



132



133



134



135



136







## LOS 137-148

137

**HERMÈS EDLE HANDSCHUHE „SOYA“, GRÖSSE 7,5**  
 Softes Lammlleder in Schwarz, zeitloses Design mit silberfarbenem Kelly-Zierschloss. Akt. NP.: 690,- €. TOP ERHALT!

Los: 137  
 Aufrufpreis inkl. Aufgeld: 95 Euro

140

**HERMÈS EXKLUSIVE HOCHSCHAFTSTIEFEL, GRÖSSE 38**  
 Boxcalf-Leder in Schwarz, zeitloses Modell mit abknöpfbaren Lederlaschen und kurzen Absätzen. Staubbeutel anbei. NP. ca.: 1.700,- €. SEHR GEPFLEGT ERHALTEN!

Los: 140  
 Aufrufpreis inkl. Aufgeld: 480 Euro

143

**HERMÈS EXKLUSIVE IT-BAG „BIRKIN BAG 35“, KOLL. 2011**  
 Akt. NP.: 7.000,- €. Schwarzes Togoleder, Trapezform mit Doppelhenkel, Riemenverschluss, silberfarbene Beschläge mit Palladiumauflage. Box und Staubbeutel anbei. Schloss und Clochette mit Schlüssel vorh. TOP ERHALT!!

Los: 143  
 Aufrufpreis inkl. Aufgeld: 5.400 Euro

146

**HERMÈS VINTAGE SPORTIVE ÜBERGANGS/JACKE, GRÖSSE 38/40**  
 Kastige Form mit Samtkragen, aufgesetzte Taschen, goldfarbene Druckknopfverschlüsse, wattiert. GUTER ERHALT!

Los: 146  
 Aufrufpreis inkl. Aufgeld: 360 Euro

138

**HERMÈS SCHICKES CARRÉ „COVERTURES ET TENUES DE JOUR“**  
 by Jacques Edel, Motiv erstmals 2010 erschienen. Maße ca.: 90x90 cm, 65% Kaschmir/ 35% Seide. Dekorative Pferdomotive im Raster angelehnt auf beige Grund mit Dunkelbraun/Hellblau/Anthrazit, handrolliert. NP. ca.: 550,- €. TOP ERHALT!

Los: 138  
 Aufrufpreis inkl. Aufgeld: 290 Euro

141

**HERMÈS EDLES SEIDENCARRÉ „SOIE LIBRE“**  
 by Virginie Jamin, Motiv erstmals 2009 erschienen. Maße ca.: 90x90 cm, 100% Seidentwill. Comic Szenario in Schwarz/Weiß und Grautönen, handrolliert. Akt. NP.: 360,- €. TOP ERHALT!

Los: 141  
 Aufrufpreis inkl. Aufgeld: 180 Euro

144

**HERMÈS EXQUISITE DAMEN ARMBAND-UHR „HEURE H“, KOLL. 2011**  
 H-Gehäuse (26x26 mm) aus poliertem Edelstahl mit Diamantenbesatz (72 Diam.-Brill. zus. 1,03 ct), Saphirglas, Wasserdicht bis 30 m. Perlmutterzifferblatt mit Sonnenaufdruck und 11 Diam.-Brill, schwarzes Alligatorlederband mit Stiftschließe, Quartz Werk. Box,

Los: 144  
 Aufrufpreis inkl. Aufgeld: 3.690 Euro

147

**HERMÈS FEINE HANDSCHUHE „SOYA“, GRÖSSE 7,5**  
 Softes Lammlleder in Schwarz, zeitloses Design mit goldfarbenem Kelly-Zierschloss. Akt. NP.: 690,- €. TOP ERHALT!

Los: 147  
 Aufrufpreis inkl. Aufgeld: 95 Euro

139

**HERMÈS EDLER GÜRTELRIEMEN, KOLL. 2008**  
 Länge 95 cm, Breite 3,2 cm. Boxcalfleder in Schwarz, Togo-Leder in Aubergine, drei Löcher wurden nachträglich eingestanz. Staubbeutel anbei. Akt. NP.: 300,- €.

Los: 139  
 Aufrufpreis inkl. Aufgeld: 180 Euro

142

**HERMÈS EDLE GÜRTELSCHLIESSE „H“**  
 Breite 3,2 cm, Länge 6cm. H-Design mit fein strukturierter Oberfläche, silberfarben mit Palladiumauflage. Staubbeutel anbei. NP. ca.: 400,- €. TOP ERHALT!

Los: 142  
 Aufrufpreis inkl. Aufgeld: 240 Euro

145

**HERMÈS FEINES SEIDENCARRÉ „DIES ET HORE“**  
 by Francoise Faconnet, Motiv erstmals 1963 erschienen. Maße ca.: 90x90 cm, 100% Seidentwill. Astrologisches Sonnensystem Motiv in Schwarz/Gold/Weiß, handrolliert. Akt. NP.: 360,- €. TOP ERHALT!

Los: 145  
 Aufrufpreis inkl. Aufgeld: 180 Euro

148

**HERMÈS EDLES PLISSÉ-TUCH „LES CLES“**  
 by Caty Latham, Motiv erstmals 1965 erschienen. 100% Seidentwill. Bekanntes Schlüsselmotiv in Gold auf weißem Grund mit schwarzen Details, handrolliert. NP. ca.: 360,- €. TOP ERHALT!

Los: 148  
 Aufrufpreis inkl. Aufgeld: 240 Euro

137



138



139



140



141



142



143

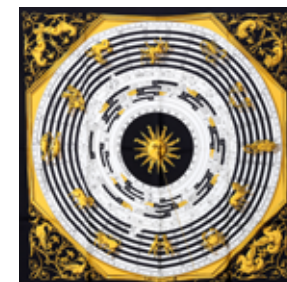
### BIRKIN BAG 35



144



145



146



147



148



# EPPLI ERZIELT TOP-ZUSCHLÄGE

Seit unserem Bestehen erzielen wir nicht nur im Luxus- und Modebereich Bestpreise, sondern auch in vielen weiteren Sparten. Diese Auswahl zeigt einen kleinen Ausschnitt unserer Top-Zuschläge:



**Schöne Bronze des Buddha Shakyamuni**

Top-Zuschlag: 31.000 Euro



**Außergewöhnlicher, hochfeiner Bildteppich.  
Persien, 20. Jh., 320 x 216 cm**

Top-Zuschlag: 38.000 Euro



**Kaiserliche Porzellanmanufaktur  
Periode Alexander II**

Top-Zuschlag: 11.500 Euro



**Jaeger-LeCoultre**

Top-Zuschlag: 47.000 Euro



**Polke, Sigmar (1941-2010):  
Ohne Titel, 20. Jh.**

Top-Zuschlag: 34.500 Euro



**Picasso, Pablo (1881-1973):  
Frauen Gesicht, 1953**

Top-Zuschlag: 20.000 Euro



**Juwelier Schilling: Hochfeiner Solitär-Ring**

Top-Zuschlag: 109.000 Euro



**Historisches Buch, 17.Jh.**

Top-Zuschlag: 13.000 Euro



**Officine Panerai Brevetee „Radiomir“**

Top-Zuschlag: 80.900 Euro



**Tafelbild mit der Darstellung  
des „Vir Dolorum“**

Top-Zuschlag: 63.000 Euro

---

## TOP-ZUSCHLÄGE



LOUIS VUITTON exklusive Henkeltasche  
"SPEEDY 30 MULTICOLORE", Koll. 2003.

Top-Zuschlag: 1.750 Euro



Louis Vuitton Kästchen

Top-Zuschlag: 17.000 Euro

---

## TOP-ZUSCHLÄGE



Hermès Kelly Bag Gillies

Top-Zuschlag: 34.800 Euro



HERMÈS BIRKIN BAG 35

Top-Zuschlag: 15.000 Euro



DAS AUKTIONSHAUS EPPLI

## WIR SCHÄTZEN WERTE

Als Auktionshaus schätzen wir nicht nur den täglichen Marktwert von Gegenständen. Sondern vielmehr schätzen wir auch moralische und emotionale Werte wie Fairness und Vertrauen, die Grundlage und tiefe Überzeugung unseres Schaffens sind.

Unser Auktionshaus ist ein inhabergeführter Familienbetrieb mit 40-jähriger Tradition. Unsere Schwerpunkte liegen in den Bereichen Schmuck, Uhren, Münzen und Briefmarken, Kunst und Antiquitäten sowie Luxus-Accessoires und Mode. Außerdem beraten wir bei Auflösungen von Sammlungen aller Art und übernehmen die Abwicklung sowie Testamentsvollstreckung.

Senior-Chef Franz Eppli und Ferdinand B. Eppli sind als Versteigerer von der Landeshauptstadt Stuttgart öffentlich bestellt und vereidigt. Abgerundet wird das Angebot mit der Vermietung von bankenunabhängigen Schließfächern und alarmgesicherten Lagerflächen für größere Objekte über das Schwesterunternehmen Safelounge.

Familie Eppli und Mitarbeiter

EPPLI JUWELIERE

---

## EXKLUSIVE SCHMUCKSTÜCKE UND SELTENE KOSTBARKEITEN



### STATT VERKAUFEN: UMARBEITEN, REPARIEREN ODER NEU ANFERTIGEN

---

Eine individuelle Umgestaltung oder Neuanfertigung verschafft Ihnen ein einzigartiges Schmuckstück. Dafür nehmen wir uns gerne Zeit: Aus Ihren Wunschvorstellungen entwickeln wir Ideen für ein neues Lieblingsstück, bei dem wir auch die Bestandteile Ihres alten Schmucks verwenden können. Damit Sie sich das neue Stück gut vorstellen können, erstellen wir verschiedene Zeichnungen und Angebote für die Anfertigung. In der eigenen Goldschmiedewerkstatt setzen drei Goldschmiedemeister und eine Polisseuse mit größter Präzision und Sorgfalt Ihre individuellen Vorstellungen um.

Der Leiter von Eppli Juweliere, Gemmologe und Diamantgutachter Hubertus Drabarczyk vel Grabarczyk, berät Sie persönlich und wird Ihr Juwel für Sie finden, anfertigen oder umarbeiten lassen.



## SAFELOUNGE

### WIR SCHÜTZEN WERTE

150.000 Wohnungseinbrüche mit steigender Tendenz verunsichern die Bürger unseres Landes. Die Aufbewahrung seiner Werte im eigenen Haus birgt ein hohes Risiko und selbst der eigene Tresor bietet keinen ausreichenden Schutz.

Mit der SAFELOUNGE direkt am Stuttgarter Marktplatz im Haus unseres Expertenzentrums haben wir eine Hochsicherheits-Tresoranlage eingerichtet, die mit 1.300 Schließfächern höchste Sicherheit für die Werte unserer Kunden bietet. Unser Versicherer akzeptiert auch die Einlagerung von Bargeld. Zertifiziert nach Euronorm mit VdS Anerkennung. Zögern Sie nicht zu lange – Wirtschaftsexperten sagen einen baldigen Engpass voraus. Durch Filialschließungen der Banken fallen viele Schließfächer weg.

[www.safelounge.de](http://www.safelounge.de)

## FACHKOMPETENZ IM HERZEN VON STUTTGART

### EXPERTENZENTRUM

#### EPPLI KAUFT

Ihr Altgold ist bei uns in guten Händen. Altgold, Schmuck, Uhren, Münzen, Kunst u.v.m. können wir kurzfristig kaufen. Unsere Experten bewerten Ihre Schmuckstücke fachgerecht.

#### EPPLI PRÜFT

Unser eigenes Edelsteinlabor ist mit modernsten gemmologischen Geräten ausgestattet. Wir begutachten und bewerten lose Farbedelsteine, Diamanten, Perlen u.v.m.

#### EPPLI BELEIHT

Sie haben einen finanziellen Engpass, möchten Ihre Werte aber nicht verkaufen? Ein Pfandkredit - das älteste Bankgeschäft der Welt – verschafft Ihnen sofortige Liquidität in jeder Höhe. Ihr Wertgegenstand lagert bei uns sicher, bis Sie ihn wieder auslösen. Diskret, sofort und völlig unkompliziert.

#### EPPLI VERSTEIGERT

Wir versteigern zum Höchstpreis. Sie als Einlieferer und wir als Auktionshaus sind Partner und haben das gleiche Ziel. Wir möchten den optimalen Preis erzielen.

#### EPPLI HILFT BEIM ERBEN UND VERERBEN

Nachlassplanung, realistische Bewertung und gerechtes Teilen sind Garant für den Familienfrieden. Testamentvollstreckung, Teilung und Auflösung gehören ebenso zum Geschäftsbereich der Eppli Experten.

#### EPPLI FERTIGT

Eine individuelle Anfertigung verschafft Ihnen ein einzigartiges Schmuckstück. Dafür nehmen wir uns gerne Zeit: Aus Ihren Wunschvorstellungen entwickeln wir Ideen für ein neues Lieblingsstück, bei dem wir auch die Bestandteile Ihres alten Schmucks verwenden können.

[www.expertenzentrum.de](http://www.expertenzentrum.de)

ONLINE LIVE MITBIETEN

## BIETER AUS ALLER WELT



Um erfolgreich zu versteigern, reicht der Auktionssaal nicht mehr aus. Durch modernste Technik holen wir die große Welt in unseren kleinen Auktionssaal.

Mit dem Live-Online-Bidding können Sie von jedem PC der Welt aus aktiv an unseren Auktionen teilnehmen. Machen Sie Ihr Wohnzimmer zum Auktionssaal und erleben Sie unsere Auktionen so, als ob Sie direkt vor Ort wären. Bieten Sie in Echtzeit mit! Ein Mausklick genügt, um ein Angebot abzugeben.

[www.eppli.com](http://www.eppli.com)

## UNSERE STANDORTE

### EPPLI EXPERTENZENTRUM

Marktplatz 6  
70173 Stuttgart  
T. 07 11 – 25 36 540  
[expertenzentrum@eppli.com](mailto:expertenzentrum@eppli.com)

### Eppli Auktionshaus

Bärenstr. 6+8 (Marktplatz/Markthalle)  
70173 Stuttgart  
T. 07 11 – 236 94 42  
[auktionshaus@eppli.com](mailto:auktionshaus@eppli.com)

### Safelounge

Marktplatz 6  
70173 Stuttgart  
T. 07 11 – 722 33 144  
[eppli@safelounge.de](mailto:eppli@safelounge.de)

### Eppli Juweliere

Private Sales  
Bärenstr. 5 (Marktplatz/Markthalle)  
70173 Stuttgart  
T. 07 11 – 22 00 441  
[privatesales@eppli.com](mailto:privatesales@eppli.com)

### Eppli im Königsbau

Königstr. 28  
70173 Stuttgart  
T. 07 11 – 72 23 03 00  
[koenigsbau@eppli.com](mailto:koenigsbau@eppli.com)

### Eppli Auktionshalle und Münzauktionen

Heilbronner Str. 9–13  
70771 L.-Echterdingen  
T. 07 11 – 220 90 87  
[auktionshalle@eppli.com](mailto:auktionshalle@eppli.com)

### Eppli Baden-Baden

Im Kurgarten 18  
76530 Baden-Baden  
T. 0 72 21 – 39 84 360  
[badenbaden@eppli.com](mailto:badenbaden@eppli.com)

Weitere Repräsentanzen finden Sie in  
Reutlingen und Heilbronn.





---

WWW.EPPLI.COM  
Katalogpreis: 20,00 Euro