
AUKTION N

KUNST, ANTIQUITÄTEN, SCHMUCK

25. JULI 2020 | EPPLI AUKTIONSHALLE | 10 UHR



LOT 600

NYMPHENBURG, Porzellan Figurengruppe „Papageno-Gruppe“

Startpreis inkl. Aufgeld: 400 EUR

AUKTIONSLISTE

**Vorbesichtigung aufgrund der aktuellen Lage nur nach Terminvereinbarung,
ab Mittwoch den 22.07.2020, möglich.**

EPPLI AUKTIONSHALLE | HEILBRONNER STR. 9 – 13 | 70771 LEINFELDEN-ECHTERDINGEN
TEL. 0711 – 997 008 400 | AUKTIONSHALLE@EPPLI.COM

WWW.EPPLI.COM



**1.300 (BANK-) SCHLISSFÄCHER
AM MARKTPLATZ STUTT GART**

WWW.SAFELOUNGE.DE

HINWEISE ZUR TEILNAHME AN AUKTIONEN

Als Teilnehmer unserer Auktion erkennen Sie die Versteigerungsbedingungen an. Diese sind im vollen Wortlaut auf unserer Website nachzulesen und deutlich sichtbar in unseren Räumen ausgehängt.

AUFGELD

Alle genannten Preise sind Endpreise und beinhalten bereits das Käufer-Aufgeld.

PERSÖNLICHE GEBOTE

Kommen Sie zur Auktion und lassen Sie sich vor Aufruf Ihres Wunschartikels am Empfang eine Bieternummer geben. Dafür ist eine Registrierung für Abrechnungszwecke erforderlich.

SCHRIFTLICHE VORGEBOTE

Bis 23:59 Uhr am Auktionsvortag nehmen wir schriftliche Vorgebote an:

Gebotsformular im Auktionshaus

Sie füllen in unserem Auktionshaus ein Formular aus und geben damit Ihr Gebot ab.

Sie nehmen sich Formulare mit und schicken uns diese ausgefüllt

- per **Fax** an +49 (0) 711 / 2 20 90 88 oder
- per **E-Mail**: auktionshalle@eppli.com

Gebotsabgabe über das Internet

1. Gehen Sie auf WWW.EPPLI.COM.
2. Rufen Sie den gewünschten Artikel auf.
3. Geben Sie jetzt Ihr Höchstgebot ein und bieten Sie mit.

Voraussetzung ist, dass Sie sich auf unserer Website als Kunde registrieren.

Ihr Vorteil: Wir bieten für Sie

Bei Abgabe eines schriftlichen Höchstgebots bieten wir in Ihrem Auftrag bis zum genannten Betrag mit. Sollten keine Konkurrenzbieter auftreten, können Sie Ihr Objekt also auch zu einem niedrigeren Zuschlag erhalten.

Beispiel: Der Aufrufpreis liegt bei 200 €. Ihr schriftliches Gebot lautet 300 €. Das höchste Gebot im Saal beträgt 240 €. Wir überbieten für Sie mit 260 €. Das ist auch der Endbetrag, den Sie zahlen.

ONLINE LIVE MITBIETEN

Alle unsere Auktionen werden live ins Internet übertragen und können von jedem Ort der Welt aus verfolgt werden. Um live mitbieten zu können, müssen Sie sich über unsere Website registrieren und anmelden.

TELEFONISCH MITBIETEN

Ab einem Gebot von 200 Euro kann auch telefonisch mitgeboten werden.

BITTE BEACHTEN SIE!

Ein Zuschlag ist verbindlich und verpflichtet zur Abnahme des ersteigerten Objektes.

Spätere Reklamationen oder eine Rücknahme sind nicht möglich. Nutzen Sie deshalb die Gelegenheit der Vorbesichtigung, die jeweils eine Woche vor Beginn der Auktion möglich ist. Die versteigerten Gegenstände stammen aus zweiter Hand und können mehr oder weniger starke Alters- und Gebrauchsspuren aufweisen.

FREIVERKAUF

Objekte ohne Zuschlag kommen in den Nachverkauf, der sofort mit dem Ende der Auktion beginnt und acht Wochen dauert.



EPPLI AUKTIONSHAUS

Stuttgart-Mitte
Bärenstraße 6–8
Tel. 0711 - 997 008 200
Auktion an jedem 1. Samstag
im Monat ab 11 Uhr

EPPLI IM KÖNIGSBAU

Stuttgart-Mitte
Königsstraße 28
Tel. 0711 - 997 008 300
Auktion an jedem 2. Samstag
im Monat ab 15 Uhr

EPPLI AUKTIONSHALLE

Leinfelden-Echterdingen
Heilbronner Str. 9–13
Tel. 0711 - 997 008 400
Auktion an jedem 4. Freitag
im Monat ab 11 Uhr

EPPLI MÜNZAUKTIONEN

Leinfelden-Echterdingen
Heilbronner Str. 9–13
Tel. 0711 - 997 008 440
Auktion an jedem 4. Samstag
im Monat ab 11 Uhr

HIGHLIGHTS DIESER AUKTION



Lot / Artikelnummer: 650 / 1021563

KPM „Vase mit Weichmalerei“ 1913

Berlin, Porzellan, polychromer Aufglasurdekor, reliefierte Vergoldung und Goldstaub, Urbino-Vase mit Schlangenhenkeln, dreiteilig gebrannt und verschraubt, beidseitig üppige Blumenbouquets blühender Rosen, unter den Henkeln vegetabilier Reliefgolddekor, Blaumarke Zepter, rote Reichsapfelmarke, Rote Jubiläumsmarke mit den Initialien, Schwarze Nummern / Malerzeichen, H: 40 cm. Leichte Altersspuren.

Startpreis (inkl. Aufgeld): 550 Euro

Lot / Artikelnummer: 1161 / 1021010

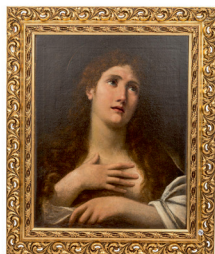
Kaiserlich-Gelb glasierter Teller. CHINA, Qing-Dynastie.

Unterseitig mit gravierter Sechszichenmarke im Doppeling, D: 19 cm. Dazu: 1 Koppchen, mit unterglasurblauer Sechszichenmarke, H: 2,5 cm.



Startpreis (inkl. Aufgeld): 400 Euro

Lot / Artikelnummer: 1601 / 1018950



ALBANI, FRANCESCO (Bologna 1578-1660), „Heilige Magdalena“, Brustbildnis der Heiligen mit himmelndem Blick, um 1600, Öl/Leinwand doubliert, HxB: 66x51 cm (83x70 cm mit Rahmen). Craquelé, part, berieben. restauriert und retuschiert. Mit Rahmen. VERSO Num. 943. **BESTÄTIGUNG** der Werkzuordnung durch Prof. Daniele Benati, Università di Bologna: „confermo l'attribuzione della Maddalena a Francesco Albani. A giudicare dalla fotografia, è un quadro in non buono stato di conservazione. Tuttavia presenta i caratteri di Albani intorno al 1600, ...
Startpreis (inkl. Aufgeld): 7.000 Euro

Lot / Artikelnummer: 2502 / 1020516

LEESENER „Goldene Kutsche“

835 Silber, Amsterdam, 70er Jahre, Miniatur der goldenen Kutsche mit 6 Pferden, Fahrer und Beifahrer, L: 17 cm., 78 g.



Startpreis (inkl. Aufgeld): ohne Limit

Kat.Nr.	Postennr.	Artikel-Bezeichnung	Startpreis
1	1020693	<p>HAUBENSCHRUMPFMASCHINE SIMPACK SL55 Simpack S.p.A, Made in Italy, Verpackungsmaschine zum Verpacken in Schrumpffolie, Netzspannung 220-240V, Bj. 2014, SN 51099, AC, Hz 50-60, W 3700, A 17, CE geprüft. HxBxT Gesamt: 57/113/74 cm. Sehr guter Zustand, lässt sich einschalten, Funktion nicht umfassend getestet, ohne Untergestell.</p> <p>HOOD SHRINKING MACHINE SIMPACK SL55 Simpack S.p.A, Made in Italy, packaging machine for packaging in shrink film, mains voltage 220-240V, year 2014, SN 51099, AC, Hz 50-60, W 3700, A 17, CE tested. HxWxD total: 57/113/74 cm. Very good condition, can be switched on, function not fully tested, without base.</p>	ohne Limit
2	1019970	<p>KAUFLADEN Mitte 20.Jh., trapezförmig, Ladentheke, Regal, Schubladen, eingerichtet mit reichlich Pappschachteln, HxB: 38/80 cm. Altersspuren.</p> <p>SHOPP Mid-20th century, trapezoidal, counter, shelf, drawers, furnished with plenty of cardboard boxes, HxW: 38/80 cm. Signs of age.</p>	ohne Limit
3	1021044	<p>KÄTHE-KRUSE-PUPPE Datiert: 8 Juli 1959, unter dem linken Fuß gestempelt, Kunststoffkopf, braun-blaue Augen, rote Wangen, blonde Echthaarperücke mit Flechtfrisur, Körper aus grobem Stoff mit andersfarbigem Halslatz, locker angenähten Armen, Kleid und Schuhe, H. ca. 38 cm. Normale Alters- und Gebrauchsspuren.</p> <p>KÄTHE-KRUSE DOLL Dated: 8 July 1959, stamped under the left foot, plastic head, brown-blue eyes, red cheeks, blonde human hair wig with plaited coiffure, body of coarse fabric with differently coloured neck bib, loosely sewn on arms, dress and shoes, h. approx. 38 cm. Normal signs of age and wear.</p>	200,00 €
4	1021095	<p>MÄRKLIN Reichspostwagen Nr. 70-01, 1990. Gelb lackierte Blechausführung mit grauem Dach, 2 Fahrtüren und 1 Hecktür zum Öffnen, Frontbeleuchtung, Uhrwerkantrieb, gummibereift, limitierte Auflage 0142/5000, komplett mit Briefmarke und Sonderstempel in der Hecktür, anbei Orig.-Karton, Zertifikat und Schlüssel, Altersspuren, Fkt. nicht geprüft, L ca. 39 cm.</p> <p>MÄRKLIN post-package car, no. 70-01, 1990, yellow lacquered sheet metal version with gray roof, 2 driver doors and 1 tailgate for opening, front lighting, clock mechanism drive, rubber tires, limited edition 0142/5000, complete with stamp and special stamp in the tailgate, enclosed with original box, certificate and key, signs of age, fct. not checked, l approx. 39 cm.</p>	140,00 €

Kat.Nr.	Postennr.	Artikel-Bezeichnung	Startpreis
5	1021096	<p>MÄRKLIN Konvolut zweier Modellfahrzeuge, Bestehend aus: Lkw mit Stoffplane (Modell-Nr. 1992), rot/grün lackierte Blechausführung, mit verschiedenen Funktionen, Uhrwerktrieb, elektrische Scheinwerfer, Neuauflage von 1992, limitiert auf 6666 Stück, leichte Altersspuren, Funktion nicht geprüft, Orig.-Karton, Schlüssel und Zertifikat anbei, L ca. 42 cm sowie "Mercedes Silberpfeil" auf Präsentationsbrett montiert, Schlüssel, Box und Aufkleber "28" anbei, Altersspuren, Fkt. nicht geprüft, L ca. 27,5 cm.</p> <p>MÄRKLIN set of two model cars, consisting of: truck with fabric tarpaulin (model no. 1992), red / green painted sheet metal, with various functions, clockwork drive, electric headlights, new edition from 1992, limited to 6666 pieces, slight signs of age, function not checked, original box, key and certificate attached, l approx. 42 cm and "Mercedes Silver Arrow" mounted on the presentation board, key, box and sticker "28" attached, signs of age, function not checked, l approx. 27.5 cm.</p>	160,00 €
6	1021098	<p>PAYA Dampflokomotive mit zwei Personenwagen, Spur 0, amerikanische Dampflokomotive 1101 mit Tender, schwarze Blechausführung mit Stirnlampe, Gesamtlänge ca. 48 cm, dazu "Pullman" Salonwagen 2. Klasse, L ca. 36 cm und Speisewagen, L ca. 36 cm, je im Orig.-Karton, tlw. mit Alters- und Gebrauchsspuren.</p> <p>PAYA steam locomotive with 2 passenger cars, track 0, American steam locomotive 1101 with tender, black sheet metal version with headlamp, total length approx. 48 cm, with "Pullman" saloon car 2nd class, l approx. 36 cm and dining car, l approx. 36 cm, each in original box, partly with signs of age and wear.</p>	200,00 €
7	1021123	<p>MÄRKLIN/TRIX/ATHEARN Konvolut Diesellok mit 15 Güterwagen, Spur H0, Artikel sind Unikate und in dieser Form nicht im Handel erhältlich! Bestehend aus zweimotoriger Diesellok in 4er-Einheit (A-B-B-A) sowie 15 Güterwagen verschiedener Hersteller, überwiegend umlackiert, 7x mit Karton, bespielt, Fkt. nicht geprüft, tlw. mit Beschreibungen des Einlieferers, Besichtigung empfohlen!</p> <p>MÄRKLIN/ATHEARN/TRIX set of Diesel-locomotive and 15 freight cars, track H0, these unique items are in this form not commercially available! Consisting of twin-engine diesel locomotive in a 4-unit (A-B-B-A) and 15 freight cars from different manufacturers, mostly repainted, 7x with box, used, function not checked, partly with descriptions of the seller, inspection recommended!</p>	ohne Limit

Kat.Nr.	Postennr.	Artikel-Bezeichnung	Startpreis
8	1021134	<p>ATHEARN/BACHMANN Konvolut Diesellok und 20 Güterwagen, Spur H 0, Artikel sind Unikate und in dieser Form nicht im Handel erhältlich! Bestehend aus zweimotoriger Diesellok "The Fabulous Four" in 4er-Einheit (A-A-A-A) sowie 20 Güterwagen verschiedener Hersteller, überwiegend umlackiert, ohne Karton, bespielt, Fkt. nicht geprüft, tlw. mit Beschreibungen des Einlieferers, Besichtigung empfohlen!</p> <p>ATHEARN/BACHMANN set of Diesel-locomotive and 20 freight cars, track H0, these unique items are in this form not commercially available! Consisting of twin-engine diesel locomotive in a 4-unit (A-A-A-A) "The Fabulous Four" and 20 freight cars from different manufacturers, mostly repainted, without box, used, function not checked, partly with descriptions of the seller, inspection recommended!</p>	ohne Limit
9	1021151	<p>MÄRKLIN/TRIX/ATHEARN Konvolut Diesellok mit 16 Güterwagen, Spur H0, Artikel sind Unikate und in dieser Form nicht im Handel erhältlich! Bestehend aus zweimotoriger Diesellok in 4er-Einheit (A-B-B-A) sowie 16 Güterwagen verschiedener Hersteller, überwiegend umlackiert, 11 x mit Karton, bespielt, Fkt. nicht geprüft, tlw. mit Beschreibungen des Einlieferers, Besichtigung empfohlen!</p> <p>MÄRKLIN/ATHEARN/TRIX set of Diesel-locomotive and 16 freight cars, track H0, these unique items are in this form not commercially available! Consisting of twin-engine diesel locomotive in a 4-unit (A-B-B-A) and 16 freight cars from different manufacturers, mostly repainted, 11 x with box, used, function not checked, partly with descriptions of the seller, inspection recommended!</p>	ohne Limit
10	1021164	<p>MÄRKLIN/ATHEARN Konvolut Diesellok und 20 Güterwagen, Spur H0, Artikel sind Unikate und in dieser Form nicht im Handel erhältlich! Bestehend aus Dieselloks "The Fabulous Four" in 4er-Einheit (A-A-A-A) sowie 20 Güterwagen verschiedener Hersteller, überwiegend umlackiert, 7x mit Karton, bespielt, Fkt. nicht geprüft, tlw. mit Beschreibungen des Einlieferers, Besichtigung empfohlen!</p> <p>MÄRKLIN/ATHEARN set of Diesel-locomotive and 20 freight cars, track H0, these unique items are in this form not commercially available! Consisting diesel locomotive in a 4-unit (A-A-A-A) "The Fabulous Four" and 20 freight cars from different manufacturers, mostly repainted, 7 x with box, used, function not checked, partly with descriptions of the seller, inspection recommended!</p>	ohne Limit

Kat.Nr.	Postennr.	Artikel-Bezeichnung	Startpreis
11	1021215	<p>MÄRKLIN Konvolut Lokomotiven Personen- und Güterwagen, Spur H 0, Bestehend aus Dampflok BN 01097 mit Tender, Diesellok V60 1009 sowie E-Lok 3013 im Orig.-Karton, dazu 3 Personenwagen und 18 verschiedene Güterwagen, überwiegend stark bespielt, 8 x im Karton (Alters- und Gebrauchsspuren, tlw. abweichend).</p> <p>MÄRKLIN convolute locomotives, freight and passenger cars, track H0, consisting of steam locomotive BN 01097 with tender, diesel locomotive V60 1009 and electric locomotive 3013 in original box, with 3 passenger cars and 18 different freight cars, mostly heavily used, 8 x in box (signs of age and usage, partly different).</p>	ohne Limit
12	1021222	<p>MÄRKLIN Konvolut Lokomotive und Güterwagen, Spur H0, Bestehend aus zwei Tenderlokomotiven BN 89028 und 81004 sowie 10 Güterwagen: 315/1, 315/2, 315/4G, 4510, 4503, 4625, 4618, 4621, 4616 je im Originalkarton sowie 1 gedeckter Güterwagen in abweichendem Karton, überwiegend stark bespielt, tlw. besch., Kartons mit Alters- und Gebrauchsspuren.</p> <p>MÄRKLIN convolute locomotives and freight cars, track H0, consisting of two tender locomotives BN 89028 and 81004 and 10 freight cars: 315/1, 315/2, 315 / 4G, 4510, 4503, 4625, 4618, 4621, 4616 each in the original box and 1 boxcar in a different box, mostly heavily used, partly dam., boxes with signs of age and wear.</p>	ohne Limit
13	1021223	<p>MÄRKLIN Konvolut Lokomotiven und Güterwagen, Spur H 0, Bestehend aus US-Diesellok 4060, E-Lok 3038 und 10 Güterwagen: 4511, 4621, 4506, 4502, 4509, 4620, 4622, 312/1, je im Orig.-Karton sowie 2 Güterwagen in abweichendem Karton, überwiegend stark bespielt, tlw. besch., Kartons mit Alters- und Gebrauchsspuren.</p> <p>MÄRKLIN convolute locomotives and freight cars, track H0, consisting of US diesel locomotive 4060, electric locomotive 3038 and 10 freight cars: 4511, 4621, 4506, 4502, 4509, 4620, 4622, 312/1, each in original box and 2 freight cars in different boxes, mostly heavily used, partly dam., boxes with signs of age and wear.</p>	ohne Limit
14	1021234	<p>MÄRKLIN Konvolut Zubehör für die Eisenbahnanlage, Spur H 0, bestehend aus Trafo, verschiedenen Gleisstücken, Gitterbrücken, Stellpulte, Signale, Druckguß-Sockel, vereinzelt im Orig.-Karton, tlw. stark bespielt, Fkt. nicht geprüft, tlw. besch. u. korrodiert.</p> <p>MÄRKLIN convolut equipment for railway modelling, track H 0, consisting of transformer, various track pieces, lattice bridges, control desks, signals, bases, partly in original box, partly heavily used, function not checked, partly dam. u. corroded.</p>	ohne Limit
15	1021236	<p>DEUTSCH Konvolut Zinnsoldaten, flache Zinnfiguren, bemalt, bestehend aus versch. Soldaten und Bäumen, dazu LEYLA Elastolin Soldat, Orig.-Karton anbei, tlw. bespielt, Karton mit starken Altersspuren.</p> <p>GERMANY convolute of flat pewter figures, painted, consisting of various soldiers and trees, with LEYLA Elastolin soldier, original box attached, partially used, box with strong signs of age.</p>	ohne Limit

Kat.Nr.	Postennr.	Artikel-Bezeichnung	Startpreis
200	1020113	<p>Lange Korallenkette im Verlauf von ca. 4,2-12,4 mm, SchlieÙe GG 14K, L: ca. 77 cm, 20. Jh., im Halsbereich Tragespuren, vereinzelte Kugeln leicht rissig,</p> <p>Long coral necklace with beads graduating from ca. 4.2-12.4 mm, clasp 14K YG, L. ca 77 cm, 20th century, with signs of wear at the neck, few beads slightly cracked 46,90g,</p>	280,00 €
201	1020117	<p>LAPPONIA Set Ring und Ohringe, Silber, RW: 60, Einhängecreole L: ca. 8,8 cm, minimale Tragespuren, mit Herstellermarke, Datumsmarke 1988+89 sowie weiteren finnischen Punzen.</p> <p>LAPPONIA set ring and earrings silver, ring size 60, loop earring L: ca. 8,8 cm, minor signs of wear, with maker's mark, date marks 1988+89 and further finnish hallmarks. 47,30g,</p>	160,00 €
202	1020119	<p>LAPPONIA Konvolut Silberschmuck bestehend aus 2 Ringen, 1 Colllier, 1 Paar Ohrclips, Kettenlänge ca. 47 cm, RW: 52+58, leichte Tragespuren, mit Herstellerpunze, Datumsmarken von 1988-1998 sowie weiteren finnischen Punzen.</p> <p>LAPPONIA bundle silver jewellery: 2 rings, 1 necklace, 1 pair of ear clips, neckl. L: ca. 47 cm, ring sizes 52+58, slight signs of wear, with maker's mark, date marks from 1988-1998 and further finnish hallmarks. 35,30g,</p>	160,00 €
203	1020122	<p>LAPPONIA Ring, GG 14K, RW: 57, minimale Tragespuren, mit Herstellermarke, Datumsmarke 1992 sowie weiteren finnischen Punzen.</p> <p>LAPPONIA ring, 14K YG, ring size 57, minor signs of wear, with maker's mark, date mark 1992 and further finnish hallmarks. 3,90g,</p>	220,00 €
204	1020125	<p>Ring im Art Déco Stil mit Brillanten von zus. ca. 0,40 ct, LGW (I-J)/VS, weitere kleine Brillanten zus. ca. 0,10 ct von guter Farbe u. Reinheit, WG 18K, RW: 53, 2. H. 20. Jh., leichte Tragespuren.</p> <p>Art Deco style ring with brilliant-cut diamonds totalling ca. 0,40 ct, STW (I-J)/VS, further small brilliants totalling ca. 0.10 ct, good colour a. clarity, 18K WG, 2nd half 20th century, slight signs of wear. 2,50g,</p>	320,00 €
205	1020127	<p>Anhänger mit Jadeitblume, gefasst in GG 14K, D: ca. 2,6 cm, 20./21. Jh., leichte Tragespuren, punz. "China".</p> <p>Pendant wit jadeite flower, set in 14K YG, D: ca. 2.6 cm, 20th/21st century, slight signs of wear, marked "China". 7,60g,</p>	180,00 €

Kat.Nr.	Postennr.	Artikel-Bezeichnung	Startpreis
206	1020130	<p>Kette mit 2 Perlanhängern, Tahitizuchtperlen von ca. 9,3+9,7 mm, 14K GG, Kettenlänge ca. 70 cm, 20./21. Jh., leichte Tragespuren, Kette mit italienischen Punzen.</p> <p>Necklace with 2 pendants, Tahitian cultured pearls ca. 9.3+9.7 mm, 14K GG, neckl. L: ca. 70 cm, 20th/21st century, slight signs of wear, necklace with Italian hallmarks. 8,80g,</p>	440,00 €
207	1020131	<p>Paar Ohrhänger mit Tahitiperlen, Zuchtperlen von ca. 9,6+9,9 mm, GG 18K, L: ca. 3 cm, 20./21. Jh., minimale Tragespuren.</p> <p>Pair of ear hangers with Tahitian cultured pearls ca. 9.6+9.9 mm, 18K YG, L: ca. 3 cm, 20th/21st century, minor signs of wear. 7,20g,</p>	400,00 €
208	1020136	<p>Set Ring und Ohrhänger mit goldfarbenen Südseeperlen, Zuchtperlen von ca. 11,6+12,3 mm, GG 14K, RW: 60, 20./21. Jh., minimale Tragespuren, Ring grav. "Perfekt".</p> <p>Set ring and ear hangers with golden South Sea cultured pearls ca. 11.6+12.3 mm, 14K YG, ring size 60, 20th/21st century, minor signs of wear, ring marked "Perfekt". 11,00g,</p>	700,00 €
209	1020156	<p>Kette mit 3 verschiedenen Perlanhängern, Zuchtperlen von ca. 9,7-13,8 mm, 1x Silber, 2x GG 14K, Kettenlänge ca. 42 cm, 21. Jh., leichte Tragespuren.</p> <p>Necklace with 3 different pendants, cultured pearls from ca. 9.7-13.8 mm, 1x silver, 2x 14K YG, neckl. L: ca. 42 cm, 21st century, slight signs of wear. 15,30g,</p>	550,00 €
210	1020157	<p>Ring mit goldfarbener Zuchtperle von ca. 9,7 mm, kleine Diamanten, GG 18K, RW: 61, 20./21. Jh., leichte Tragespuren, punz. "IV".</p> <p>Ring with gold coloured cultured pearl ca. 9.7 mm, small diamonds, 18K YG, ring size 61, 20th/21st century, slight signs of wear, marked "IV". 8,30g,</p>	460,00 €
211	1020158	<p>Ring mit weißer Zuchtperle von ca. 11,9 mm, GG 14K, RW: 60, 20./21. Jh., leichte Tragespuren, grav. "Perfekt".</p> <p>Ring with white cultured pearl ca. 11.9 mm, 14K YG, ring size 60, 20th/21st century, slight signs of wear, engraved "Perfekt". 6,20g,</p>	400,00 €

Kat.Nr.	Postennr.	Artikel-Bezeichnung	Startpreis
212	1020159	<p>Paar Ohrhänger mit feinen Akoyaperlen, Zuchtperlen von ca. 9-9,1 mm, GG 14K, L: ca. 2,5 cm, 20./21. Jh., leichte Tragespuren.</p> <p>Pair of ear hangers with fine Akoya cultured pearls ca. 9-9.1 mm, 14K YG, L. ca. 2.5 cm, 20th/21st century, slight signs of wear. 3,00g,</p>	170,00 €
213	1020160	<p>Armband aus Tahitiperlen, Zuchtperlen von ca. 8-10,5 mm, SchlieÙe GG 14K, L: ca. 21 cm, leichte Tragespuren.</p> <p>Bracelet with Tahitian cultured pearls ca. 8-10.5 cm, clasp 14K YG, L: ca. 21 cm, slight signs of wear. 21,70g,</p>	320,00 €
214	1020162	<p>Rondell Anhänger mit Rubinen und Brillanten von zus. ca. 0,50 ct, mittlere bis gute Farbe u. Reinheit, WG 14K, L: ca. 1,5 cm, 21. Jh., leichte Tragespuren.</p> <p>Pendant with rubies and brilliant-cut diamonds totalling ca. 0.50 ct, medium to good colour a. clarity, 14K WG, L: ca. 1.5 cm, 21st century, slight signs of wear. 4,20g,</p>	360,00 €
215	1020163	<p>Konvolut von 7 Steinketten und 1 Armband mit vergoldeten Zwischenteilen, versch. Längen, Tragespuren.</p> <p>Bundle of 7 stone necklaces and 1 bracelet with gilded parts, various lengths, signs of wear.</p>	ohne Limit
216	1020164	<p>Silberarmreif mit Zuchtperlen von ca. 11 mm, Armreif zum aufklappen, Innenumfang ca. 18 cm, 21. Jh., Tragespuren, grav. "China".</p> <p>Silver bangle tiltable with cultured pearls ca. 11 mm, inner circumference ca. 18 cm, 21st century, signs of wear, engr. "China". 16,30g,</p>	120,00 €
217	1020167	<p>Kette und Armband aus Tahitiperlen, Zuchtperlen ca. 8-10,4 mm, Schließen 14K GG, L: ca. 22+46 cm, 21. Jh., leichte Tragespuren. Kann separat oder als lange Kette getragen werden.</p> <p>Necklace and bracelet made of Tahitian cultured pearls ca. 8-10.4 mm, clasps 14K YG, L: ca. 22+46 cm, 21st century, slight signs of wear, can be worn separately or as one long necklace. 71,00g,</p>	500,00 €
218	1020168	<p>Filigrane Kette mit 5 Tahitiperlen, Zuchtperlen ca. 8,7 mm, GG 14K, L: ca. 44 cm, 21. Jh, leichte Tragespuren.</p> <p>Delicate necklace with 5 Tahitian cultured pearls ca. 8.7 mm, 14K YG, L: ca. 44 cm, 21st century, slight signs of wear. 6,00g,</p>	340,00 €

Kat.Nr.	Postennr.	Artikel-Bezeichnung	Startpreis
219	1020290	<p>Art Déco Damen-Schmuckuhr mit ca. 500 Diamantrosen (1 fehlt) sowie 31 kl. Smaragden, Platin, Innenumfang ca. 16 cm, Flexband zum ziehen ohne Schließe! Um 1920, altersgemäßer guter Zustand, einige Steine leicht bestoßen, Uhrwerk nicht original.</p> <p>Art Deco ladies watch with ca. 500 rose-cut diamonds (1 missing) and 31 small emeralds, platinum, inner circumference ca. 16 cm, flexible strap without clasp! Around 1920, good condition consistent with age, some stones slightly chipped, clockwork not original. 25,00g,</p>	1.300,00 €
220	1020291	<p>Armband 3-reihig, Akoyaperlen, Zuchtperlen ca. 7,4 mm mit schönem Lüster, Schließe WG 14K, kleine Saphire, L: ca. 20 cm, 2. H. 20. Jh, leichte Tragespuren.</p> <p>Bracelet 3 rows akoya cultured pearls ca. 7.4 mm with nice lustre, clasp 14K WG, small sapphires, L: ca. 20 cm, 2nd half 20th century. 42,90g,</p>	400,00 €
221	1020292	<p>Kette mit Opalanhänger, Crystalopal ca. 13x8,5 mm, 2 kl. Brillanten zus. ca. 0,02 ct, Kette GG 14K, L: ca. 40 cm, Anhänger GG 9K, L: ca. 3 cm, 2. H. 20. Jh., Tragespuren.</p> <p>Necklace with crystal opal pendant, opal ca. 13x8.5 mm, 2 small brilliants ca. 0.02 ct, necklace 14K YG, L: ca. 40 cm, pendant 9K YG, L: ca 3 cm, 2nd half 20th century, signs of wear. 4,10g,</p>	280,00 €
222	1020293	<p>Paar Ohrclips mit Edelsteinen: Brillanten zus. ca. 0,9 ct, mittlere Farbe u. Reinheit, weiter Rubine, Saphire u. Smaragde, GG 14K, 12,2 g, ca. 1,5x1,8 cm, 1980er Jahre, leichte Tragespuren.</p> <p>Pair of ear clips with gemstones: brilliant-cut diamonds totalling ca. 0.9 ct, medium colour a. clarity, rubies, sapphires, emeralds, 14K YG, 12.2 g, ca. 1.5x1.8 cm, 1980s, slight signs of wear. 12,20g,</p>	700,00 €
223	1020294	<p>Massiver Ring mit weißem Opalcabochon von ca. 14,2 mm Durchmesser, GG 19,2K, 22,1 g, 2. H. 20. Jh., Tragespuren, Opal mit mehreren Rissen.</p> <p>Solid ring with white opal cabochon ca. 14.2 mm diameter, 19.2K YG, 22.1 g, 2nd half 20th century, signs of wear, opal with some fissures. 22,10g,</p>	1.400,00 €

Kat.Nr.	Postennr.	Artikel-Bezeichnung	Startpreis
224	1020295	<p>Brosche mit zahlreichen Diamanten zus. ca. 2,5 ct, Achtkant- u. Brillantschliff, ca. WEISS-LGW (H-I)/VS, WG 18K, 9.1 g, L: ca. 3,3 cm, 1970er/80er Jahre, minimale Tragespuren, 1 Diamant leicht bestoßen.</p> <p>Brooch with numerous single-cut and brilliant-cut diamonds totalling ca. 2.5 ct, ca. WHITE-STW (H-I)/VS, 18K WG, 9.1 g, L: ca. 3.3 cm, 1970s/80s, minor signs of wear, 1 diamond slightly chipped. 9,10g,</p>	1.600,00 €
225	1020296	<p>Armband mit 13 Citrinen, GG 18K, 31,7 g, L: ca. 19 cm, 2. H. 20. Jh., minimale Tragespuren. Elemente filigran gearbeitet.</p> <p>Bracelet with 13 citrines, 18K YG, 31,7 g, L: ca 19 cm, 2nd half 20th century, minor signs of wear. Parts elaborately worked. 31,70g,</p>	2.000,00 €
226	1020297	<p>Brosche mit Farbsteinen, wie z. B. Turmalinen, Amethysten, Peridots, kleine Brillanten zus. ca. 0,10 ct, gute Farbe u Reinheit, GG 18K, 8,2 g, L: ca. 6,5 cm, 1980er/90er Jahre, leichte Tragespuren.</p> <p>Brooch with coloured gemstones like tourmaline, amethyst, peridot, small brilliant-cut diamonds totalling ca. 0.10 ct, good colour a. clarity, 18K YG, 8.2 g, L: ca. 6.5 cm, 1980s/90s, slight signs of wear. 8,20g,</p>	550,00 €
227	1020298	<p>Ring mit Saphir und Altschliffdiamant von ca. 0,75 ct, ca. GET (M-N)/VVS-VS, Saphir ca. 0,5 ct, weitere kl. Diamantrosen, RG 14K, 5 g, RW: 51, Anfang 20. Jh., Tragespuren, Saphir stark zerkratzt. Ring aus 2 Ringen zusammengesetzt. (12m)</p> <p>Ring with sapphire ca. 0.5 ct and old-european cut diamond ca. 0.75 ct, TIN (M-N)/VVS-VS, small rose-cut diamonds, 14K RG, 5 g, ring size 51, early 20th century, signs of wear, sapphire heavily abraded and scratched. Ring assembled from 2 rings. 5,00g,</p>	1.000,00 €
228	1020299	<p>Ring mit Prinzessdiamant ca. 1 ct, ca. GET (O)/SI2, weitere kleine Prinzessdiamanten zus. ca. 0,20 ct, gute Farbe u. Reinheit, WG 14K, 3,9 g, RW: 55, 20./21. Jh., leichte Tragespuren, innen sig. "la Vie" sowie nummeriert "54538".</p> <p>Ring with princess-cut diamond ca. 1 ct, ca. TIN (O)/SI2, further small princess-cut diamonds totalling ca. 0.20 ct, good colour a. clarity, 14K WG, 3.9 g, ring size 55, 20th/21st century, slight signs of wear, marked inside "la Vie", numbered "54538". 3,90g,</p>	1.200,00 €

Kat.Nr.	Postennr.	Artikel-Bezeichnung	Startpreis
229	1020300	<p>Halbmemoire Ring mit Prinzessdiamanten zus. ca. 0,40 ct, mittlere bis gute Farbe u. Reinheit, WG 14K, 2,6 g, RW: 54, 20./21. Jh., leichte Tragespuren.</p> <p>Half memory ring with princess-cut diamonds totalling ca. 0.40 ct, medium to good colour a. clarity, 14K WG, 2.6 g, ring size 54, 20th/21st century, slight signs of wear.</p>	340,00 €
230	1020301	<p>Loser Boulderopal ca. 24,5 ct, mit Riss, Oberfläche ohne Kratzer, ca. 18x27 mm.</p> <p>Loose boulder opal ca. 24.5 ct, cracked, surface without scratches, ca. 18x27 mm.</p>	200,00 €
231	1020302	<p>Loser Amethyst ca. 13,6 ct, deutliche Farbzonierung erkennbar, leichte Gebrauchspuren, ca. 16,6x13,1 mm.</p> <p>Loose amethyst ca. 13.6 ct, distinct colour zoning visible, slight signs of use, ca. 16.6x13.1 mm.</p>	ohne Limit
232	1020303	<p>Konvolut 3 Steinketten, best. aus Bernstein, Rosenquarz, Süßwasserzuchtperlen, Hydrogrossular, L: ca. 45-55 cm, 20./21. Jh., minimale bis leichte Tragespuren.</p> <p>Bundle of 3 stone necklaces: amber and rose quartz, freshwater cultured pearls and hydrogrossular, L: ca. 44-55 cm, 20th/21st century, minor to slight signs of wear.</p>	ohne Limit
233	1020304	<p>Ring mit Diamant ca. 0,30 ct, Übergangsschliff, ca. LGW (I-J)/VS1, WG 18K, 1,7 g, RW: 52,5, , 1. Hälfte 20. Jh., leichte Tragespuren.</p> <p>Ring with transition-cut diamond ca. 0.30 ct, ca. STW (I-J)/VS1, 18K WG, 1.7 g, ring size 52.5, 1st half 20th century, slight signs of wear. 1,70g,</p>	320,00 €
234	1020692	<p>Aquamarin Halskette mit Sterling Silber Hakenverschluss und weiteren Zwischenteilen aus Silber, ca. 48 cm Länge, die Aquamarin Elemente sind facettiert.</p> <p>Aquamarine necklace with sterling silver hook closure and further intermediate parts of silver, approx. 48 cm length, the Auqamarin elements are faceted. 105,00g,</p>	60,00 €
235	1014893	<p>Armband, besetzt mit 15 Brillanten zus. ca. 0,30ct. GG/WG 18K. L.: ca. 18,5cm. Handwerkliche Meisterarbeit aus de 70 er Jahren. 33,90g,</p>	2.150,00 €
236	987378	<p>Ring mit 1 Brillant, ca. 0,6 ct, WEISS-LGW (I-J)/VS flankiert von 2 Diamanten im Trapezschliff, zus. ca. 0,25 ct, WG 18K, RW 54, HANDARBEIT, etw. Tragespuren. 4,00g,</p>	1.400,00 €

Kat.Nr.	Postennr.	Artikel-Bezeichnung	Startpreis
237	1014498	Art Déco Brosche mit Diamanten, zus. ca. 2,2 ct, STW-TW (I-K)/SI-P1, Altschliff, Achtkantschliff und Brillant-Übergangsschliff, Platin, ca. 4,8x2,5 cm, um 1920, 1 Diam.fehlt, 1x besch. ansonsten guter Erhalt, feine Ajourarbeit mit Millegriffesverzierungen, hochwertige Handarbeit!Art déco brooch with diamonds, totalling ca. 2.2 ct, STW-TW (I-L)/SI-P1, platinum, ca. 4,8x2,5 cm, around 1920, 1 diamond missing, 1x chipped, otherwise good condition, nice craftsmanship with ajour and millegriffes decorations. 15,20g,	2.400,00 €
238	1014497	Art Déco Stabbrosche mit Altschliffdiamanten, zus. ca. 1,6 ct, LGW-GW (I-L)/SI-P1, GG 14K, Schauseite Platin, L: ca. 6 cm, um 1920, guter Erhalt, feine Ziergravuren und Millegriffesverzierungen, Handarbeit.Art Déco brooch with old- cut diamonds totalling ca. 1.6 ct, STW-TW (I-L)/SI-P1, 14K yellow gold, face side made of platinum, L. ca. 6 cm, around 1920, good condition, nice craftsmanship with engravings and millegriffes decorations. 4,20g,	1.800,00 €
239	1017220	Ring im Stil des Art Déco mit Brillanten, zus. ca. 0,6 ct, gute Farbe und Reinheit, GG/WG 18K, RW: 60, 2. H. 20. Jh., leichte Tragespuren, Navetteform mit Millegriffes.Ring with brilliant-cut diamonds, totalling ca. 0.6 ct, good colour and clarity, 18K yellow and white gold, ring size 60, 20th century, minor signs of wear, navette shape with millegriffes. 3,50g,	1.700,00 €
240	990881	Ring mit 50 Prinzessdiamanten, zus. ca. 2,5 ct, LGW (I-J)/VS-SI, GG 18K, RW 47, 2. H. 20. Jh., Schauseite komplett ausgefasst, stabil verarbeitet, Tragespuren.Ring with 50 princessdiamonds, tot. c. 2.5 ct, STW (I-J)/VS-SI, YG 18K, RS47, 2nd half 20th cent., traces of wear. 11,30g,	1.500,00 €
241	652718	Anhänger mit 1 Engelshautkoralle umgeben von Brillanten zus. ca. 1,82 ct, WEISS - LGW (H - J) / SI - Pl. GG 14K. Juwelierqualität. // Coral, brilliants of c. 1,82 ct, WHITE - STW (H - J) / SI - Pl, 14K gold. 13,20g,	2.500,00 €
242	1021725	Türkisfarbene Kugel Halskette mit Barockperle und Sterling Silber Karabiner Verschluss. L ca. 49 cm. Leichte Gebrauchsspuren. turquoise-coloured ball necklace with baroque pearl and sterling silver, Carbine catch. Length approx. 49 cm. Slight signs of use. 91,70g,	ohne Limit

Kat.Nr.	Postennr.	Artikel-Bezeichnung	Startpreis
400	1020503	<p>WIENER BIEDERMEIER-UHR Österreich um 1820/40, "Anton Wimberger Wien", Weichholzgehäuse, Obstholz, Magahoni gebeizt und furniert, Federzug Tageswerk, Datumsanzeige, Emailzifferringe, zisierte Lunette und Zifferblatt, dreifach verspiegeltes architektonisches Holzgehäuse mit Messingapplikationen, HxB: ca. 50/28 cm. Altersspuren, teilw. ergänzt.</p> <p>VIENNA BIEDERMEIER CLOCK Austria circa 1820/40, "Anton Wimberger Wien", softwood case, fruitwood, magahoni stained and veneered, spring balancer day movement, date display, enamel dial rings, chased bezel and dial, triple mirrored architectural wooden case with brass applications, HxW: approx. 50/28 cm. Signs of age, partly completed.</p>	550,00 €
401	1020386	<p>FIGURENPENDULE "LA BRISE" Frankreich, um 1900, Metallguss bronziert bzw. feuervergoldet und Alabaster, auf viervolutierten und reich dekorierten Füßen Alabastersockel, darauf junge Schönheit mit Tuch signiert, rundes Messingwerk, Schlag auf Glocke, Kurzpendel, verglastes, emailliertes Ziffernblatt mit arabischen Ziffern, zwei Aufzüge, H: 62 cm. Altersspuren.</p> <p>PENDULE "LA BRISE" France, around 1900, cast metal, bronze resp. fire-gilt and alabaster, on four voluminous and richly decorated feet alabaster base, young beauty signed with cloth, round brass work, strike on bell, short pendulum, glazed enamelled dial with Arabic numerals, two windings, h: 62 cm. Signs of age.</p>	ohne Limit
402	1020390	<p>FIGURENPENDULE "FLEURS DE PRINTEMPS" Frankreich, um 1900, Metallguss bronziert bzw. feuervergoldet und Alabaster, auf viervolutierten und reich dekorierten Füßen Alabastersockel, darauf junge Schönheit, sig. "Auguste Moreau", rundes Messingwerk, Schlag auf Glocke, Kurzpendel, verglastes, emailliertes Ziffernblatt mit arabischen Ziffern, zwei Aufzüge, H: 62 cm. Altersspuren.</p> <p>PENDULE "FLEURS DE PRINTEMPS" France, c. 1900, metal casting bronzed resp. fire-gilt and alabaster, on four voluminous and richly decorated feet alabaster base, on it young beauty, sig. "Auguste Moreau", round brass movement, strike on bell, short pendulum, glazed enamelled dial with Arabic numerals, two windings, h: 62 cm. Signs of age.</p>	ohne Limit

Kat.Nr.	Postennr.	Artikel-Bezeichnung	Startpreis
403	1020425	<p>FIGURENPENDULE "TÄNZERIN MIT TAMBURINE" Frankreich, Ende 19.Jh., geädertes rotes Marmorpedest mit Messingapplikationen, darauf ein braun- u. grün patinierter Metallguss montiert, eine junge Tänzerin stehend, zentral hinter Glastür eine Perlenlünette, das emaillierte Zb. mit arab. Stunden (Ziffer 4 u. 8 angeschnitten durch Schlüsselaufzug) Halbstundenschlag auf Glocke und Federaufhängung, : ca. 60 cm. Altersspuren.</p> <p>PENDULE "DANCER WITH TAMBOURINE" France, end of the 19th century, veined red marble pedestal with brass applications, a brown and green patinated metal casting mounted on it, a young dancer standing, a pearl bezel in the middle behind a glass door, showing the enamelled zb. with arab. hours (ciphers 4 and 8 cut by a key wind-up), strike of half an hour on bell and spring suspension, : ca. 60 cm. Signs of age.</p>	ohne Limit
404	1020427	<p>FIGURENPENDULE "BLUMENVERKÄUFERIN" Frankreich, Ende 19.Jh., geädertes rotes Marmorpedest mit Messingapplikationen, darauf ein braun patinierter Metallguss montiert, eine junge Verkäuferin stehend, zentral hinter Glastür eine Perlenlünette, das emaillierte Zb. mit arab. Stunden (Ziffer 4 u. 8 angeschnitten durch Schlüsselaufzug) Halbstundenschlag auf Glocke und Federaufhängung, : ca. 45 cm. Altersspuren.</p> <p>PENDULE "Flower girl" France, end of the 19th century, veined red marble pedestal with brass applications, a brown patinated metal casting mounted on it, a young saleswoman standing, a pearl bezel in the middle behind a glass door, showing the enamelled zb. with arab. hours (ciphers 4 and 8 cut by key winding) half hour strike on bell and spring suspension, : ca. 45 cm. Signs of age.</p>	ohne Limit
405	1020428	<p>KAMINUHR IM LOUIS XVI-STIL Frankreich, Anfang 20.Jh., Messing, in durchbrochener, architektonischer Form mit Vasenaufsatz und Lorbeergirlande, das Zifferblatt mit römischen Stunden, die Zeiger durchbrochen gearbeitet, Zifferblattdeckel verglast und randbeschiffen, H: 48 cm. Altersspuren.</p> <p>FIREPLACE CLOCK IN LOUIS XVI STYLE France, beginning of the 20th century, brass, of open-worked architectural form with vase attachment and laurel garland, the dial with roman hours, the hands open-worked, dial cover glazed and rimmed, h: 48 cm. Signs of age.</p>	ohne Limit

Kat.Nr.	Postennr.	Artikel-Bezeichnung	Startpreis
406	1020429	<p>KAMINUHR IM STIL DES ROKOKO Frankreich, 20.Jh., Messing, bewegtes Gehäuse mit Volutensockel. Papierzifferblatt mit römischer Minuterie, Gehwerk mit Schlag auf Glocke, H: 38 cm. Zifferblatt besch., altersbedingter Zustand.</p> <p>FIREPLACE CLOCK IN ROCOCO STYLE France, 20th century, brass, moving case with volute base. Paper dial with roman minuterie, movement with strike on bell, h: 38 cm. Dial dam., age-related condition.</p>	ohne Limit
407	1020430	<p>KAMINUHR Frankreich, 20.Jh., Messing, das Gehäuse figürlich gestaltet, auf einem querrrechteckigen Grundsockel, über in der Front sichtbaren, vergoldeten Spindelfüßen erhebt sich ein Aufbau, der mittig das zylindrische, Metallgehäuse mit Frontzifferblatt trägt, an der rechten eine jugendliche Putte mit Rosenblüten im Haar, links das Amorknäblein, H: ca. 48 cm. Altersspuren, Glas besch.</p> <p>FIRE PLACE CLOCK France, 20th century, brass, the case figuratively designed, on a rectangular base, above gilded spindle feet visible in the front a superstructure is rising, supporting the cylindrical metal case with front dial in the middle, on the right hand side a youthful cherub with rose blossoms in her hair, on the left hand side the cupid, h: approx. 48 cm. signs of age, glass dam.</p>	ohne Limit
408	1020431	<p>KAMINUHR Frankreich, um 1920-1930, geädertes Marmorpedest mit Messingapplikationen, darauf ein Putto mit Schmetterling, hinter Glastür, emaillierte Zb. mit arab. Stunden, Halbstundenschlag auf Glocke und Federaufhängung, HxL: 33/38 cm. Altersspuren.</p> <p>FIRE PLACE CLOCK France, about 1920-1930, veined marble pedestal with brass applications, on it a cherub with smithereens, behind glass door, enamelled zb. with arab. hours, half hour strike on bell and spring suspension, hxl: 33/38 cm. Signs of age.</p>	ohne Limit
409	1020432	<p>FIGURENPENDULE Frankreich, 2. H. 19. Jahrhundert, Metallguss vergoldet, reich verzierter Sockel mit bekrönender vollplastischer Figur eines Renaissance-Kavaliert, Emailzifferblatt mit römischen Zahlen, Minutenkranz und Breguet-Zeigern, H: 38 cm. Altersspuren.</p> <p>PENDULE France, 2nd half of the 19th century, metal casting, gilded, richly decorated base with a crowning full plastic figure of a renaissance cavalier, enamel dial with roman numerals, minute ring and Breguet hands, h: 38 cm. Signs of age.</p>	ohne Limit

Kat.Nr.	Postennr.	Artikel-Bezeichnung	Startpreis
410	1020434	<p>FRANZÖSISCHE PORTALUHR Um 1860, Holz mit farbiger Bemalung und Messing, vergoldet, Zifferblatt mit römischen Ziffern und zwei Aufzugslöchern, H: 55 cm. Holz partiell besch.</p> <p>FRENCH PORTALUHR Around 1860, wood with coloured painting and brass, gilded, dial with roman numerals and two winding holes, h: 55 cm. wood partially besch.</p>	ohne Limit
411	1020440	<p>FRANZÖSISCHE PENDULE "HARMONIE" Frankreich, Ende 19.Jh., Marmorsockel, trommelförmiges Werkgehäuse, daneben vollplastische Darstellung eine sitzenden Muse, Emailzifferblatt, Breguetzeiger, rundes Pendulenkörper, H: 35 cm. Altersspuren.</p> <p>FRENCH PENDULE "HARMONY" France, end of the 19th century, marble base, drum-shaped movement casing, with a seated muse, enamel dial, Breguet hands, round pendulum movement, h: 35 cm. Signs of age.</p>	ohne Limit
412	1020446	<p>GROÙE KAMINUHR MIT FIGURENGRUPPE Frankreich, 2. Hälfte 19.Jh., Emaille-Zifferblatt mit römischen Stunden und Breguetzeigern, Schlag auf Glocke, Pendel, Gehäuse mit Figurengruppe Mutter und Kind auf Landschaftssockel, HxB: ca. 50/60 cm. Altersspuren.</p> <p>large fireplace clock with figurine group France, 2nd half of the 19th century, enamel dial with Roman hours and Breguet hands, strike on bell, pendulum, case with figures of mother and child on landscape base, hxb: ca. 50/60 cm. Signs of age.</p>	ohne Limit
413	1020447	<p>GROÙE FRANZÖSISCHE KAMINUHR "RANCOULET" Um 1890, 8-Tage-Uhrwerk, halbstündliches Schlagwerk auf Glocke, Skulptur signiert "Rancoulet" auf Alabastersockel mit kontrastierenden Messingelemente, H: 80 cm. Altersspuren.</p> <p>large french fireplace clock "rancoulet" c1890, 8-day-movement, half-hourly striking mechanism on bell, sculpture signed "Rancoulet" on alabaster base with contrasting brass elements, h: 80 cm. Signs of age.</p>	ohne Limit

Kat.Nr.	Postennr.	Artikel-Bezeichnung	Startpreis
414	1020354	<p>KAMINGARNITUR Frankreich, Anfang 20. Jh., Säulenuhr aus Marmor mit Schäferhund und Pokaltrabanten, Pendel mit Quecksilber gefüllt, Ziffernblatt mit arabischen Ziffern und Rankendekor, Glaskasten mit Messing-Rahmen auf Vorder- und Rückseite mit Scharnieren zu öffnen, Uhrwerk gestempelt, H: ca. 60 cm. Altersbedingte Gebrauchsspuren, Kratzer und Bestoßungen, Alabaster teils mit kleinen Kantenabbrüchen.</p> <p>FIREPLACE GARNITURE France, beginning of the 20th century, column clock made of alabaster with sheepdog and cup satellites, pendulum filled with mercury, clock face with Arabic numerals and tendril decoration, glass case with brass frame on the front and back side can be opened with hinges, clockwork stamped, h: approx. 60 cm. Signs of age, scratches and bumps, alabaster partly with small broken off edges.</p>	ohne Limit
415	985772	<p>CHARLES X-PORTALUHR Frankreich, um 1830/1840, rechteckiger Sockel mit Wurzelfurnier, vier sich nach oben verjüngende Säulen mit Wurzelholzfurnier und feuervergoldeten, mattierten Kapitellen, das Gesims getreppt, das runde Uhrwerk eingehängt, Emailzifferblatt mit Stundenangabe in römischen Ziffern, außen Minutenskala, Breguet-Zeiger aus gebläutem Stahl, HxB: 45/24 cm. Alters- und Gebrauchsspuren, keine Gewähr für Ganggenauigkeit und Dauerfunktion, 1 Pendel, 1 Schlüssel anbei.</p>	200,00 €
600	1020234	<p>NYMPHENBURG, Porzellan Figurengruppe „Papageno-Gruppe“ Figur ab Februar 1962, Entwurf Johanna Künzli, Jüngling (ursprünglich mit Schellen in der Hand) umwirbt eine junge, Ihm zugewandte Dame, Polychrome Aufglasurbemalung, Rautenschild Pressmarke an der Ober- sowie Unterseite des Sockels, unter dem Sockel grüne unterglasur Manufakturmarke, geprägte Modellnummer 2053 (Beiziffer 2) und Malerzeichen LG. 77. H: 26 cm. Minimale Altersspuren, Schellenring des Jünglings fehlt.</p> <p>NYMPHENBURG, porcelain figure group "Papageno Group" Figure from February 1962, designed by Johanna Künzli, young man (originally with jingles in his hand) woos a young lady facing him, polychrome onglaze painting, diamond sign press stamp on the top and bottom of the base, under the base green underglaze manufacturer's mark, embossed model number 2053 (2) and painter's mark LG. 77. H: 26 cm. Minimal signs of age, young man's bell ring is missing.</p>	400,00 €

Kat.Nr.	Postennr.	Artikel-Bezeichnung	Startpreis
601	1020541	<p>LUDWIGSBURG Kaffeeservice f. 12 Personen 'Schuppenmuster mit Goldstaffage', 1. und 2. Wahl, 20. Jhd.. 12 Kaffeetassen/U-Tassen, 16 Kuchenteller, 1 Kaffeekanne, 1 Sahnegießler, anbei in abweichenden Formen und Dekoren 6 kleine Teller (D. ca. 14cm) und 1 Schälchen (D. ca. 17,5, geklebt). Alters- und Gebrauchsspuren.</p> <p>LUDWIGSBURG coffee set for 12 persons 'scale pattern with gold decor', 1st and 2nd choice, 20th century. 12 coffee cups/saucers, 16 cake plates, 1 coffee pot, 1 creamer, enclosed in different shapes and decors 6 small plates (d. approx. 14cm) and 1 bowl (d. approx. 17.5, glued) . Signs of age and use.</p>	460,00 €
602	1020543	<p>LUDWIGSBURG Konvolut Kaffee- und Mokkaserviceteile 'Schuppenmuster', 2. Wahl, 20. Jhd.: 7 Mokkatassen, 2 Kaffeetassen, 12 U-Tassen, 13 Kuchenteller, 1 Mokkakanne, 1 Kaffeekanne, 1 Zuckerdose und 2 Ersatzdeckel. Alters- und Gebrauchsspuren.</p> <p>LUDWIGSBURG mixed lot of coffee and mocha pieces 'scale pattern', 2nd choice, 20th century: 7 mocha cups, 2 coffee cups, 12 saucers, 13 cake plates, 1 mocha pot, 1 coffee pot, 1 sugar bowl and 2 spare lids. Signs of age and use.</p>	ohne Limit
603	1020550	<p>LUDWIGSBURG Konvolut Serviceteile 'Blumendekore', 1. und 2. Wahl, 20. Jhd.: 9 Teller mit höherem Rand (D. ca. 17cm), 8 kleine Teller (D. ca. 14,5), 4 Teller (D. ca. 17), 1 Teedose und 1 Tischglocke. Alters- und Gebrauchsspuren.</p> <p>LUDWIGSBURG mixed lot of service parts 'flower decors', 1st and 2nd choice, 20th century: 9 plates with higher rim (d. approx. 17cm), 8 small plates (d. approx. 14.5), 4 plates (d. approx. 17), 1 tea tin and 1 table bell. Signs of age and use.</p>	ohne Limit

Kat.Nr.	Postennr.	Artikel-Bezeichnung	Startpreis
604	1020554	<p>LUDWIGSBURG Konvolut weiÙe Serviceteile, 2. Wahl, 20. Jhd.: 'Korbrandrelief': 2 Henkelschalen (L. ca. 32cm), 2 Teedosen, 2 Wandteller (D. ca. 26,5), 6 Teller mit hherem Rand (D. ca. 17,5), 6 Anbietteller (D. ca. 12), 1 Mokkakanne, 2 verschiedene Sahneknnchen, 2 geschweifte Tablett 'Schuppenmuster' (L. ca. 38), dazu noch in abweichenden Formen 1 durchbrochen gearbeiteter Wandteller (D. ca. 27,5, Brandfehler) und 1 Deckeldose mit Gemseknauf (D. ca. 14, bestoÙen). Alters- und Gebrauchsspuren.</p> <p>LUDWIGSBURG mixed lot of white service pieces, 2nd choice, 20th century: 'basket relief': 2 bowls with handles (l. approx. 32cm), 2 tea tins, 2 wall plates (d. approx. 26.5), 6 plates with higher rim (d. approx. 17.5), 6 serving plates (d. approx. 12), 1 mocha pot, 2 different creamer jugs, 2 curved trays 'scale pattern' (l. approx. 38), in addition 1 open-worked wall plate (d. approx. 27.5, fire defect) and 1 lid bowl with vegetable knob (d. approx. 14, bumped). Signs of age and use.</p>	ohne Limit
605	1020556	<p>LUDWIGSBURG Konvolut Serviceteile, berwiegend in WeiÙ, 1. und 2. Wahl, 20. Jhd.: 1 Kakaokanne 'Blumendekor', 8 Kakaobecher (H. ca. 9cm), 1 Ovalschale (L. ca. 18,5), 2 Koppchen (D. ca. 7,5) und 2 einflammiqe Kerzenleuchter (H. ca. 7). Alters- und Gebrauchsspuren.</p> <p>LUDWIGSBURG mixed lot of service parts, mainly in white, 1st and 2nd choice, 20th century: 1 cocoa pot 'flowers', 8 cocoa cups (h. approx. 9cm), 1 oval bowl (l. approx. 18.5), 2 small cups (d. approx. 7.5) and 2 one-flame candlesticks (h. approx. 7). Signs of age and use.</p>	ohne Limit
606	1020563	<p>MEISSEN Kaffeeservice f. 12 Personen 'Deutsche Blume', berwiegend Pfeifferzeit (1924-34), 1. und 2. Wahl. 12 Kaffeetassen/U-Tassen, 19 Kuchenteller, 1 Kaffeekanne (Deckelrschen bestoÙen), 2 Mokkagedecke, 1 MilchgieÙer, 1 Gebckschale (D. ca. 27,5cm) und 2 Vasen (H. ca. 9-14). Teilweise abweichende GrÙen, Alters- und Gebrauchsspuren.</p> <p>MEISSEN coffee set for 12 persons 'German flower', mainly Pfeiffer period (1924-34), 1st and 2nd choice. 12 coffee cups/saucers, 19 cake plates, 1 coffee pot (lid flower bumped), 2 mocha covers, 1 milk jug, 1 pastry tray (d. approx. 27.5cm) and 2 vases (h. approx. 9-14). Partially different sizes, signs of age and use.</p>	700,00 €
607	1020568	<p>MEISSEN Mokkaservice f. 2 Personen, 2. Wahl, 20. Jhd.. Goldstaffierter Rocailen- und Bltenreliefdekor, Blmchenmalerei, 2 Mokkatassen/U-Tassen, 1 Mokkaanne und 1 Zuckerdose. Alters- und Gebrauchsspuren.</p> <p>MEISSEN mocha set for 2 persones, 2nd choice, 20th century. Gold decorated rocaille and flower relief, floral painting, 2 mocha cups/saucers, 1 mocha pot and 1 sugar bowl. Signs of age and use.</p>	220,00 €

Kat.Nr.	Postennr.	Artikel-Bezeichnung	Startpreis
608	1020590	<p>ROSENTHAL-SELB BAVARIA, Porzellanfigur „Liebesfrühling“ Küssendes Liebespaar in Aktdarstellung, unterglasur polychrom staffiert, Entwurf Richard Aigner 1913, eingeritzte Bezeichnung seitlich des Postamentensockels: „RICHARD AICHNER MÜNCHEN“, unter dem Sockel grüne unterglasur Manufakturmarke und Modellnummer, H: 27 cm, sehr guter Zustand mit minimalsten Alters- und Gebrauchsspuren.</p> <p>ROSENTHAL-SELF BAVARIA, porcelain figure "spring of love Kissing lovers in nudes, polychrome painted underglaze, designed by Richard Aigner in 1913, engraved inscription on the side of the pedestal: "RICHARD AICHNER MÜNCHEN", under the pedestal green underglaze, manufacturer's mark and model number, h: 27 cm, very good condition with minimal signs of age and wear.</p>	200,00 €
609	1020592	<p>ROSENTHAL-CLASSIC "Krippenfiguren" Biskuitporzellan, Marke Rosenthal/Classic, Höhen bis.21 cm, am Boden gemarkt, in Originalkarton, Gebrauchsspuren, Joseph-Figur geklebt.</p> <p>ROSENTHAL-CLASSIC "Nativity figures Bisque porcelain, brand Rosenthal/Classic, heights up to 21 cm, marked on the bottom, in original box, traces of use, Joseph figure glued.</p>	ohne Limit
610	1020598	<p>LUDWIGSBURG, Mokka-service für 8 Personen, 20. Jahrhundert. Ozier-Reliefdekor, farbenfroher Vogeldekor, umgeben von Schmetterlingen und Insekten in feiner polychromer Malerei, Goldrand, 8 Mokka-tassen, 8 U-Tassen, 1 Mokka-kanne, 1 Zuckerdose und 1 Sahnegießer, min. Alters- und Gebrauchsspuren.</p> <p>LUDWIGSBURG, mocha service for 8 persons, 20th century. Ozier relief decoration, colourful bird decoration, surrounded by butterflies and insects in fine polychrome painting, gold rim, 8 mocha cups, 8 U-cups, 1 mocha pot, 1 sugar bowl and 1 cream pourer, min. signs of age and wear.</p>	130,00 €
611	1020599	<p>LUDWIGSBURG, Platte, 20.Jh. Ozier-Reliefdekor, farbenfroher Vogeldekor, umgeben von Schmetterlingen und Insekten in feiner polychromer Malerei, Goldrand, L: 48 cm. Leichte Alterssspuren.</p> <p>LUDWIGSBURG, Platte, 20th century Ornate relief decoration, colourful bird decor, surrounded by butterflies and insects in fine polychrome paint, gold rim, l: 48 cm. Slight signs of age.</p>	ohne Limit

Kat.Nr.	Postennr.	Artikel-Bezeichnung	Startpreis
612	1020603	<p>ROSENTHAL STUDIO-LINIE, 3 Übertöpfe "Versace-Wild Flora", 20.Jh. gemarkt Rosenthal, sich nach oben leicht öffnende Zylinderform, dekoriert mit vertikalen Goldstreifen und Mäanderdekor mit rankenden, blauen Blüten am oberen Rand, H: 19,5 cm. und 14,5 cm. Leichtersspuren, Vergoldung mim. berieben.</p> <p>ROSENTHAL STUDIO-LINIE, 3 cachepots "Versace wild flora", 20th century marked Rosenthal, of cylindrical form, slightly opening to the top, decorated with vertical gold stripes and meandering decorations with tendrilous blue flowers at the upper rim, h: 19,5 cm. and 14,5 cm. Slight signs of wear, gilding rubbed off.</p>	130,00 €
613	1020611	<p>ROSENTHAL STUDIO-LINIE, zwei Vasen "Wild Flora", 20.Jh. Krater- bzw. Balusterform mit buntem Dekor "Wild Flora", Stempelmarke Rosenthal studio-linie, H: 26 cm. Normale Alters- und Gebrauchsspuren.</p> <p>ROSENTHAL STUDIO LINE, two vases "Wild Flora", 20th century crater or baluster form with colourful decoration "Wild Flora", revenue stamp Rosenthal studio-linie, h: 26 cm. Normal signs of age and wear.</p>	100,00 €
614	1020614	<p>ROSENTHAL STUDIO-LINIE, Paar Vasen "Versace-Barocco", 20.Jh. Porzellan, farbig und goldstaffiert, am Boden Manufakturmarke mit Zusatz: "Versace Barocco", H: 34 cm. y 18 cm. Normale Gebrauchsspuren.</p> <p>ROSENTHAL STUDIO LINE, pair of vases "Versace-Barocco", 20th century Porcelain, colored and gold painted, on the bottom manufacturer's mark with addition: "Versace Barocco", h: 34 cm. y 18 cm. Normal signs of wear.</p>	200,00 €
615	1020617	<p>ROSENTHAL STUDIO-LINIE, vier Kerzenleuchter "Versace-Barocco", 20.Jh. Porzellan, farbig und goldstaffiert, am Boden Manufakturmarke mit Zusatz: "Versace Barocco", H: 21 cm. Normale Gebrauchsspuren.</p> <p>ROSENTHAL STUDIO LINE, four candlesticks "Versace-Barocco", 20th century Porcelain, colored and gold grained, on the bottom factory mark with addition: "Versace Barocco", h: 21 cm. Normal signs of wear.</p>	130,00 €

Kat.Nr.	Postennr.	Artikel-Bezeichnung	Startpreis
616	1020625	<p>BAVARIA GERMANY "Friedensreich Hundertwasser" 28-teiliges Kaffeeservice, 20.Jh. ARS MUNDI, Königlich privilegierten Porzellanmanufaktur Tettau, Porzellan mit polychromem Dekor, Service bestehend aus 6 Tassen mit Untertassen, 12 Kuchentellern, Sahnegießler, Zuckerdose, Kanne und Rechaud, Gebrauchsspuren, 1 Untertasse mit Chip</p> <p>BAVARIA GERMANY "Friedensreich Hundertwasser" 28-piece coffee set, 20th century ARS MUNDI, Royal privileged porcelain factory Tettau, porcelain with polychrome decoration, service consisting of 6 cups with saucers, 12 cake plates, cream pourer, sugar bowl, jug and rechaud, traces of use, 1 saucer with chip</p>	ohne Limit
617	1020637	<p>MEISSEN Kaffeeservice f. 12 Personen 'Rote Rose', 2. Wahl, 20. Jhd.. 12 Kaffeetassen/U-Tassen (2 beschädigt), 8 Mokkatassen/U-Tassen, 12 Kuchenteller, 1 Kaffeekanne (Deckel besch.), 1 Teekanne (Deckelröschen besch.), 1 Zuckerdose, 1 Milchgießer, 7 Anbieltellerchen (D. ca. 8cm) und 1 Schälchen (D. ca. 12). Alters- und Gebrauchsspuren.</p> <p>MEISSEN coffee set for 12 persons 'red rose', 2nd choice, 20th century. 12 coffee cups/saucers (2 damaged), 8 mocha cups/saucers, 12 cake plates, 1 coffeepot (lid damaged), 1 teapot (lid rose damaged), 1 sugar bowl, 1 milk jug, 7 small serving plates (d. approx. 8cm) and 1 small bowl (d. approx. 12). Signs of age and use.</p>	550,00 €
618	1020645	<p>DÄNISCHES PORZELLAN "Drei Porzellan-Figuren" "Kleine Tänzerin", Royal Copenhagen, 1923-1934, grüne Manufakturmarke und blaue Wellenmarke unter Glasur, Modellnr. 135, H: 22 cm., "Mädchen mit Haube", Bing und Gröndahl, Dänemark, H: ca. 17 cm., "Lesende Kinder", Royal Copenhagen, grüne Manufakturmarke und blaue Wellenmarke unter Glasur, H: ca. 10 cm., alle drei mit minimale Altersspuren.</p> <p>DANISH PORCELAIN "Three porcelain figures" "Little Dancer", Royal Copenhagen, 1923-1934, green manufactory mark and blue wave mark under glaze, model no. 135, h: 22 cm., "Girl with bonnet", Bing and Gröndahl, Denmark, h: ca. 17 cm., "Reading Children", Royal Copenhagen, green manufactory mark and blue wave mark under glaze, h: ca. 10 cm., all three with minimal signs of age.</p>	130,00 €
619	1020656	<p>LUDWIGSBURG Henkelvase 'Vogelmotiv', 1. Wahl, 20. Jhd.. Balusterförmige Vase auf quadratischem Stand, mit hochgezogenen Henkeln, feine Vogel- und Insektenmalerei, H. ca. 38cm. Altersspuren.</p> <p>LUDWIGSBURG handle vase 'bird decor', 1st choice, 20th century. Baluster shaped vase on square stand, with raised handles, fine painting of birds and insects, h. approx. 38cm. Signs of age.</p>	220,00 €

Kat.Nr.	Postennr.	Artikel-Bezeichnung	Startpreis
620	1020660	<p>LUDWIGSBURG/HEREND Konvolut 13-tlg., 1. Wahl, 20. Jhd.: LUDWIGSBURG 'Vogel- und Insektendekore': 1 Deckelvase (H. ca. 27,5cm), 1 Gebäckteller (D. ca. 30), 1 Durchbruchovalschale (L. ca. 20), 7 Blattschälchen (L. ca. 9-15), HEREND: 1 Vase (H. ca. 19), 1 Deckeldose (D. ca. 7,5) und 1 geschweiftes Schälchen (L. ca. 14). Altersspuren.</p> <p>LUDWIGSBURG/HEREND 13-piece convolute, 1st choice, 20th century: LUDWIGSBURG 'birds and insects decorations': 1 lid vase (h. approx. 27.5cm), 1 pastry plate (d. approx. 30), 1 openwork oval bowl (l. approx. 20), 7 leaf bowls (l. approx. 9-15), HEREND: 1 vase (h. approx. 19), 1 lid bowl (d. approx. 7.5) and 1 curved bowl (l. approx. 14) Signs of age.</p>	320,00 €
621	1020663	<p>LUDWIGSBURG/MEISSEN Konvolut 4-tlg. 'Blumendekore', 1. Wahl, 20. Jhd.: LUDWIGSBURG Paar balusterförmige Vasen (H. ca. 19cm), 1 Tischglocke, MEISSEN: 1 Teedose (H. ca. 14. Altersspuren.</p> <p>LUDWIGSBURG/MEISSEN convolute 4 pieces 'floral decors', 1st choice, 20th century: LUDWIGSBURG pair of baluster shaped vases (h. approx. 19cm), 1 table bell, MEISSEN: 1 tea tin (h. approx. 14). Signs of age.</p>	240,00 €
622	1021100	<p>ROSENTHAL, KUNSTABTEILUNG SELB, Porzellanfigur „Gebettänzerin“ Entwurf Gustaf Oppel, Mitte der 30er Jahre des 20. Jh., auf runder Plinthe stehende junge Frau in bewegter, mystischer Pose welche an die Darbietung einer Opfergabe an ein transzendentes Wesen erinnert, Ihr entblößter Oberkörper wird teilw. von Ihrem Kopftuch bedeckt, sowohl das Kopftuch als auch der geschlitze Rock sind polychrom und goldfarben staffiert , Künstlermonogramm auf der Plinthe „GO“, unter der Plinthe grüne Manufakturmarke, Künstlersignatur „May“ und Modellnummer K961. H: 25 cm. Sehr guter Zustand mit minimalen Altersspuren, Daumen der linken Hand bestoßen.</p> <p>ROSENTHAL, KUNSTABTEILUNG SELB, porcelain figurine "Prayer dancer" Designed by Gustaf Oppel in the mid-30s of the 20th century, a young woman standing on a round plinth in a moving, mystical pose reminiscent of an offering, her bare torso is partially covered by your headscarf, both the headscarf and the slit one Skirts are polychrome and gold-colored, artist's monogram on the pline "GO", under the pline green manufacturer's mark, artist's signature "May" and model number K961. H: 25 cm. Very good condition with minimal signs of age, thumb bumped on the left hand.</p>	ohne Limit

Kat.Nr.	Postennr.	Artikel-Bezeichnung	Startpreis
623	1021101	<p>MEISSEN, Große Porzellan Figurengruppe „Mädchen mit Ziegen“ 1964, Entwurf Otto Pilz (1906), Auf Großer Plinthe stehende junge Geißenhirtin mit zwei Geißen die sie mit kraft zurückhält, polychrom staffiert. Blaue Schwertermarke sowie Künstlersignatur „O. Pilz“ auf der Plinthe, unter der Plinthe Modellnummer „W200“ Bossiernummer „106“ sowie Jahreszeichen 1964. HxBxT ca.: 25/45/22 cm. Sehr guter Zustand mit minimalen Altersspuren, eines der Hörner der schwarzescheckten Ziege an der Spitze bestoßen, Stricke der Tiere an den Hälsen neu befestigt.</p> <p>MEISSEN, Large Porcelain Figure Group "Girls with Goats" 1964, designed by Otto Pilz (1906), a young goatherd standing on a large plinth with two goats, which she holds back with force, polychrome painted. Blue sword mark and artist signature "O. Pilz" on the plinth, under the plinth model number "W200" bossing number "106" and year mark 1964. HxWxD approx .: 25/45/22 cm. Very good condition with minimal signs of age, one of the horns of the black-spotted goat bumped at the top, ropes of the animals newly attached to the necks.</p>	800,00 €
624	1021102	<p>NYPHENBURG, Porzellanfigur „Schäferhund“ Entwurf Theodor Kärner, liegender Schäferhund mit erhobenem Haupt, überaus gelungene naturalistische Staffage. Unter der Standfläche Grüne Manufakturmarke, Eingepresstes Rautenschild, geritzte Modellnummer 398 sowie Pressmarke 5. HxL: 14/24 cm. Sehr guter Zustand mit minimalen Altersspuren</p> <p>NYPHENBURG, porcelain figure "German Shepherd" Designed by Theodor Kärner, lying German Shepherd with head raised, extremely successful naturalistic staffage. Under the stand there is a green manufacturer's mark, a pressed diamond sign, a scratched model number 398 and a press mark 5. HxL: 14/24 cm. Very good condition with minimal signs of age</p>	120,00 €
625	1021103	<p>ROSENTHAL, Art déco Porzellanfigur „Carmen“ Um 1940, Entwurf Wolfgang Schwartzkopff (1928), junge stehende Frau in, polychrome aufglasur Staffage, das nach vorn geöffnete Oberteil des Kostüms entblößt Ihren Oberkörper. Grüne Manufakturmarke unter der Plinthe. H: 25 cm. Teilw. Altersspuren, Beschädigung am rechten Fuß, partiell kaschiert</p> <p>ROSENTHAL, Art Deco porcelain figure "Carmen" Around 1940, designed by Wolfgang Schwartzkopff in 1928, a young standing woman in a polychrome overglaze staffage. The upper part of the costume, which is open to the front, exposes your upper body. Green manufacturing mark under the plinth. H: 25 cm. Partly Signs of age, damage to the right foot, partially concealed</p>	400,00 €

Kat.Nr.	Postennr.	Artikel-Bezeichnung	Startpreis
626	1021105	<p>FRAUREUTH KUNSTABTEILUNG, Große Porzellanvase mit Drachen Anf. 20. Jh, Bodenvase seitlich zwei polychrom und Goldstaffierte Drachen als Handhaben. Unter der Standfläche Grüne Manufakturmarke sowie gemalter Nummerierung. H: 43 cm. Altersspuren, Einer der Drachen am Kopf und der Schwanzspitze bestoßen, Glasurfehler im Mittelteil des Vasenkorpus, Goldrand um die Mündung partiell berieben.</p> <p>FRAUREUTH ART DEPARTMENT, Large porcelain vase with dragons Beginning 20th century, floor vase with two polychrome and gold-decorated dragons as handles. Green manufacturer's mark and painted numbering under the stand. H: 43 cm. Signs of age, One of the dragons bumped on the head and tail tip, glaze defects in the middle part of the vase body, gold rim partially rubbed around the mouth.</p>	200,00 €
627	1021106	<p>ROYAL COPENHAGEN, Porzellanvase mit Landschaftsdekor 1963, Korpus mit polychromer Landschaftsmalerei und Schwänen, Standfläche mit Grüner Manufakturmarke, blaue Wellenmarke, Modellnr. 1955 mit Beinr. 137. H: 31,5 cm. Sehr guter Zustand mit minimalen Altersspuren.</p> <p>ROYAL COPENHAGEN, porcelain vase with landscape decor 1963, body with polychrome landscape painting and swans, stand area with green manufacturer's mark, blue wave mark, model no. 1955 with leg no. 137. H: 31.5 cm. Very good condition with minimal signs of age.</p>	280,00 €
628	1021115	<p>ROYAL COPENHAGEN, Porzellanvase und Schale 1969-1979, feine Unterglasurmalerei eines Brombeerenzweiges bzw einer Libelle mit Seerosen, Standfläche mit Grüner Manufakturmarke, blauer Wellenmarke, Modellnr. 288/42B bzw. 2367/2756. HxD Vase: 14/17 cm. Sehr guter Zustand mit leichten Alters- und Gebrauchsspuren.</p> <p>ROYAL COPENHAGEN, porcelain vase and bowl 1969-1979, fine underglaze painting of a blackberry branch and a dragonfly with water lilies, stand area with green manufacturer's mark, blue wave mark, model no. 288 / 42B or 2367/2756. HxD vase: 14/17 cm. Very good condition with slight signs of age and wear.</p>	200,00 €
629	1021116	<p>BING & GRÖNDAHL, drei Porzellanfiguren, „Wiener Walzer“, „Der erste Kuss“, „Entschuldigung“ 2. Hälfte 20. Jh., Entwurf Claire Weiss, polychrome Staffage in weichen Pastellfarben, Standfläche mit Grüner Manufakturmarke sowie Modellnummern. H ca.: 20 cm. Sehr guter Zustand mit leichten Altersspuren.</p> <p>BING & GRÖNDAHL, three porcelain figures, "Viennese waltz", "The first kiss", "pardon me" 2nd half of the 20th century, designed by Claire Weiss, polychrome staffage in soft pastel colors, stand with a green manufacturer's mark and model numbers. H approx .: 20 cm. Very good condition with slight signs of age.</p>	280,00 €

Kat.Nr.	Postennr.	Artikel-Bezeichnung	Startpreis
630	1021118	<p>BING & GRÖNDAHL, Porzellanfigur „laufender Eisbär“ 1915-1947, Entwurf Niels Nielsen (1912), vollplastische Darstellung mit naturalistischer Unterglasurbemalung, Unterseite mit grüner Manufakturmarke, Modellnr. „1785“ und Malerzeichen. HxL: 13,5/29 cm. Guter Zustand mit leichten Altersspuren, kleiner Chip unterhalb der Nase, kleine Kaschierung unterhalb des Halses.</p> <p>BING & GRÖNDAHL, porcelain figure "walking polar bear" 1915-1947, designed by Niels Nielsen (1912), full plastic representation with naturalistic underglaze painting, underside with green manufacturer's mark, model no. "1785" and painter's mark. HxL: 13.5 / 29 cm. Good condition with slight signs of age, small chip below the nose, small lamination below the neck.</p>	200,00 €
631	1021120	<p>ROYAL COPENHAGEN / BING & GRÖNDAHL Porzellankonvolut „sitzender Eisbär“, „spielende Eisbärenjungen“, „junger liegender Eisbär“ 20. Jh. Entwürfe Niels Nielsen, Knud Kyhn und Merete Agergaard, vollplastische Darstellungen mit naturalistischer Unterglasurbemalung, jeweils an der Unterseite mit Manufakturmarken. H: 9,5-11 cm. Guter Zustand teilw. mit leichten Altersspuren und kleinen Fehlstellen</p> <p>ROYAL COPENHAGEN / BING & GRÖNDAHL mixed lot of porcelain "sitting polar bear", "playing polar bear cubs", "young lying polar bear" 20th century, designs by Niels Nielsen, Knud Kyhn and Merete Agergaard, fully plastic depictions with naturalistic underglaze painting, each with manufacturer's marks on the underside. H: 9.5-11 cm. Good condition partly with slight signs of age and small missing parts</p>	400,00 €
632	1021124	<p>ROYAL COPENHAGEN, zwei Porzellanfiguren „Faun auf Schildkröte“ um 1964, nach Entwurf von Christian Thomsen, polychrom staffiert (unterglasur). Unterseitig mit grüner Manufakturmarke, blaue Wellenmarke und Modellnummer „858“. H ca.: 16 cm. Sehr guter Zustand mit minimalen Altersspuren.</p> <p>ROYAL COPENHAGEN, two porcelain figures "Faun on turtle" Around 1964, designed by Christian Thomsen, polychrome painted (underglaze). Underside with green manufacturing mark, blue wave mark and model number "858". H approx.: 16 cm. Very good condition with minimal signs of age.</p>	150,00 €
633	1021126	<p>ROYAL COPENHAGEN, kleine Porzellanschale mit Flusskrebs Nach Entwurf von Erik Nielsen, polychrom staffiert (unterglasur). Unterseitig mit grüner Manufakturmarke, blaue Wellenmarke und Modellnummer „3277“. D ca.: 16 cm. Sehr guter Zustand mit minimalen Altersspuren.</p> <p>ROYAL COPENHAGEN, small porcelain bowl with crayfish Designed by Erik Nielsen, polychrome painted (underglaze). Underside with green manufacturing mark, blue wave mark and model number "3277". D approx. : 16 cm. Very good condition with minimal signs of age.</p>	130,00 €

Kat.Nr.	Postennr.	Artikel-Bezeichnung	Startpreis
634	1021137	<p>ROYAL COPENHAGEN, Porzellanfigur „Faun mit Rabe“ 1962, nach Entwurf von Christian Thomsen, polychrom staffiert (unterglasur), am Sockel bezeichnet: „Chr. Th., unterseitig mit grüner Manufakturmarke, blaue Wellenmarke und Modellnummer 2113. H ca.: 17 cm. Sehr guter Zustand mit minimalen Altersspuren.</p> <p>ROYAL COPENHAGEN, porcelain figure "Faun with raven" 1962, designed by Christian Thomsen, polychrome painted (underglaze), inscribed on the base: "Chr. Th., Underside with green manufacturing mark, blue wave mark and model number 2113. H approx .: 17 cm. Very good condition with minimal signs of age.</p>	150,00 €
635	1021138	<p>ROYAL COPENHAGEN, Porzellanfigur „Faun mit Hase“ 1945, nach Entwurf von Christian Thomsen, polychrom staffiert (unterglasur), am Sockel bezeichnet: „Chr. Th.“, unterseitig mit grüner Manufakturmarke, blaue Wellenmarke und Modellnummer 996/439. H ca.: 14 cm. Sehr guter Zustand mit minimalen Altersspuren.</p> <p>ROYAL COPENHAGEN, porcelain figure "Faun with rabbit" 1945, designed by Christian Thomsen, polychrome painted (underglaze), inscribed on the base: "Chr. Th. ", Underside with green manufacturing mark, blue wave mark and model number 996/439. H approx .: 14 cm. Very good condition with minimal signs of age.</p>	150,00 €
636	1021139	<p>ROYAL COPENHAGEN, Porzellanfigur „Faun mit Eule“ 1962, nach Entwurf von Christian Thomsen, polychrom staffiert (unterglasur), am Sockel bezeichnet: „Chr. Th., unterseitig mit grüner Manufakturmarke, blaue Wellenmarke und Modellnummer 2107. H ca.: 16,5 cm. Sehr guter Zustand mit minimalen Altersspuren.</p> <p>ROYAL COPENHAGEN, porcelain figure "Faun with owl" 1962, designed by Christian Thomsen, polychrome painted (underglaze), inscribed on the base: "Chr. Th., Underside with green manufacturing mark, blue wave mark and model number 2107. H approx .: 16.5 cm. Very good condition with minimal signs of age.</p>	150,00 €
637	1021140	<p>ROYAL COPENHAGEN, Porzellanfigur „Faun mit Frosch“ 1957, nach Entwurf von Christian Thomsen, polychrom staffiert (unterglasur), unterseitig mit grüner Manufakturmarke, blaue Wellenmarke und Modellnummer 1713. H ca.: 12 cm. Sehr guter Zustand mit minimalen Altersspuren.</p> <p>ROYAL COPENHAGEN, porcelain figure "Faun with frog" 1957, designed by Christian Thomsen, polychrome painted (underglaze), underside with green manufacturing mark, blue wave mark and model number 1713. H approx .: 12 cm. Very good condition with minimal signs of age.</p>	150,00 €

Kat.Nr.	Postennr.	Artikel-Bezeichnung	Startpreis
638	1021142	<p>ROYAL COPENHAGEN, Porzellanfigur „Faun mit Bär“ 1968, nach Entwurf von Christian Thomsen, polychrom staffiert (unterglasur), unterseitig mit grüner Manufakturmarke, blaue Wellenmarke und Modellnummer 648. H ca.: 15 cm. Sehr guter Zustand mit minimalen Altersspuren.</p> <p>ROYAL COPENHAGEN, porcelain figure "Faun with bear" 1968, designed by Christian Thomsen, polychrome painted (underglaze), underside with green manufacturing mark, blue wave mark and model number 648. H approx .: 15 cm. Very good condition with minimal signs of age.</p>	150,00 €
639	1021143	<p>ROYAL COPENHAGEN, Porzellanfigur „Faun mit Eidechse“ 1954, nach Entwurf von Christian Thomsen, polychrom staffiert (unterglasur), unterseitig mit grüner Manufakturmarke, blaue Wellenmarke und Modellnummer 433. H ca.: 22 cm. Sehr guter Zustand mit minimalen Altersspuren.</p> <p>ROYAL COPENHAGEN, porcelain figure "Faun with lizard" 1954, designed by Christian Thomsen, polychrome painted (underglaze), underside with green manufacturing mark, blue wave mark and model number 433. H approx .: 22 cm. Very good condition with minimal signs of age.</p>	150,00 €
640	1021207	<p>ROSENTHAL (ENTWURF) ovale Platte, 20. Jh. Dekor "Zauberflöte Weiß", Fahne mit Reliefszenen aus der Oper "Zauberflöte", spülmaschinengeeignet, keine Marke vorhanden, min. Brandfehler, L ca. 42 cm.</p> <p>ROSENTHAL (draft) oval plate, 20th century, "magic flute white" decor, rim with relief scenes from the opera "magic flute", dishwasher-safe, no stamp available, min. fire defects, l approx. 42 cm.</p>	ohne Limit
641	1021237	<p>KATZHÜTTE Figurengruppe "3 Grazien", 20. Jh. Biskuitporzellan, 3 weibl. Aktfiguren auf ovalem Sockel, us. mit Pressmarke, Brandrisse, H 19 cm.</p> <p>KATZHÜTTE figure group "3 Beautys", 20th century, biscuit porcelain, 3 female nude figures on an oval base, bottom with press mark, fire cracks, h 19 cm.</p>	ohne Limit
642	1021432	<p>FÜRSTENBERG, Deckeldose, um 1920. Reliefierte Porzellandose mit polychromer Bemalung und reicher Goldstaffage, auf der Unterseite gemarkt „F“, Malermarke, H: ca. 23 cm. Min. Altersspuren, Vergoldung leicht berieben.</p> <p>FÜRSTENBERG, lid box, around 1920. Porcelain box with relief with polychrome painting and rich gold decoration, marked "F" on the bottom, painter's mark, h: ca. 23 cm. Min. signs of age, gilding slightly rubbed.</p>	ohne Limit

Kat.Nr.	Postennr.	Artikel-Bezeichnung	Startpreis
643	1021434	ROSENTHAL-SELB, Zwei spielende Bären, Ende 30er. Jahre. Entwurf Gustav Oppel 1936, grüne Stempelmarke Germany Kunstabteilung Selb 1937, Modellnummer 1593, H: ca. 16 cm. Min. Altersspuren. ROSENTHAL-SELB, two playing bears, late 30s. Late 30s. designed by Gustav Oppel in 1936, green revenue stamp Germany Kunstabteilung Selb 1937, model number 1593, h: approx. 16 cm. Min. signs of age.	ohne Limit
644	1021436	MEISSEN, Fußschale, nach 1934. Schwertermarke, polychrom bemalt und goldstaffiert, gefußte Durchbruchschale, H: 15,5 cm. Min. Alters-und Gebrauchsspuren. MEISSEN, foot shell, after 1934. Sword mark, polychrome painted and gold trimmed, footed openwork bowl, h: 15,5 cm. Min. signs of age and wear.	100,00 €
645	1021437	MEISSEN, Prunkschale, 1970 Unterglasurblaue Schwertermarke, geschweifte Fahne mit Reliefdekor mit reicher Goldbronze- und Glanzgoldstaffage, Dekor im Spiegel in feiner polychromer Aufglasurbemalung, D: 25 cm. Min. Altersspuren. MEISSEN, splendid bowl, 1970 Marked by blue underglazed swords, curved flag with relief decoration with rich gold bronze and bright gold staffage, decoration in the mirror in fine polychrome onglaze painting, d: 25 cm. Min. signs of age.	ohne Limit
646	1021440	AELTESTE VOLKSTEDTER PORZELLANMANUFAKTUR, Porzellan Figurengruppe "Fridrich der Große zu Pferde" 20. Jh., detaillierte Figurenplastik in glasiertem Weißporzellan, der preußische König hoch zu Ross in nachdenklicher Haltung und voller in Uniform Bekleidet. Ovale Plinthe dekoriert mit Attributen seines Ruhmes. Auf der Plinthe blaue Unterglasur Manufakturmarke und Monogramm. HxBxT: 34/30/15. Alters- und Gebrauchsspuren, Fehlstellen/Beschädigungen. AELTESTE VOLKSTEDTER PORCELAIN MANUFACTURE, porcelain figure group "Fridrich the Great on horseback" 20th century, detailed figure sculpture in glazed white porcelain, the Prussian king on horseback dressed in a thoughtful posture and in full uniform. Oval plinth decorated with attributes of his fame. On the plinth blue underglaze manufacturer's mark and monogram. HxWxD: 34/30/15. Signs of age and wear, missing parts / damage.	ohne Limit
647	1021442	MEISSEN, Prunkteller, 1968 Unterglasurblaue Knaufschwertermarke, geschweifte Form mi Rankenrelief, Goldstaffage und Goldrand, D: 28 cm. Vergoldung minimal berieben. MEISSEN, showpiece plate, 1968 Blue underglazed pommel sword mark, curved form with tendril relief, gold staffage and gold rim, d: 28 cm. Gilding minimally rubbed.	ohne Limit

Kat.Nr.	Postennr.	Artikel-Bezeichnung	Startpreis
648	1021443	<p>MEISSEN, zwei Kaffee-/Teegedecke "B-Form" 20.Jh. Unterglasurblaue Schwertermarken, Reliefdekor mit Goldstaffage, untere Felder in Kobaltblau bzw. Pupur glasiert, Dekor "Gestreute Blümchen" in feiner polychromer Aufglasurbemalung, Goldrand, H gesamt 9,5 cm. Min. Gebrauchsspuren.</p> <p>MEISSEN, two coffee/tea covers "B-shape" Underglazed blue sword marks, relief decoration with gold staffage, lower fields glazed in cobalt blue or pupur, decoration "Streuen Blümchen" in fine polychrome onglaze painting, gold rim, h total 9.5 cm. Min. signs of wear.</p>	100,00 €
649	1021446	<p>MEISSEN, zwei Kaffee-/Teegedecke "X-Form", 1979 MEISSEN, zwei Kaffee-/Teegedecke "X-Form", 1979 Unterglasurblaue Schwertermarken, Reliefdekor mit Goldstaffage, H: 9,5 cm. Min. Gebrauchsspuren.</p> <p>MEISSEN, two coffee/tea covers "X-Form", 1979 Underglazed blue sword marks, relief decor with gold staffage, h: 9,5 cm. Min. signs of wear.</p>	100,00 €
650	1021563	<p>KPM "Vase mit Weichmalerei" 1913 Berlin, Porzellan, polychromer Aufglasurdekor, reliefierte Vergoldung und Goldstaub, Urbino-Vase mit Schlangenhenkeln, dreiteilig gebrannt und verschraubt, beidseitig üppige Blumenbouquets blühender Rosen, unter den Henkeln vegetabler Reliefgolddekor, Blaumarke Zepter, rote Reichsapfelmarke, Rote Jubiläumsmarke mit den Initialien, Schwarze Nummern / Malerzeichen, H: 40 cm. Leichte Altersspuren.</p> <p>KPM "Vase with soft painting" 1913 Berlin, porcelain, polychrome onglazed decoration, gilding and gold dust in relief, Urbino vase with snake handles, three parts fired and screwed, both sides decorated with rich flower bouquets of blooming roses, underneath the handles vegetable relief gold decor, blue sceptre, red imperial orb stamp, red anniversary stamp with the initials, black numbers / painter's mark, h: 40 cm. Slight signs of age.</p>	550,00 €
651	1008664	<p>MEISSEN Figurengruppe 'Eichelhäher und Eichhörnchen', 1. Wahl, 1983 Eichelhäher und Eichhörnchen an einem Eichenstamm, Entwurf von Johann Joachim Kändler um 1740, Modell-Nr. 77154, H. ca. 41cm. Beschädigt, lose Teile anbei, Altersspuren.</p> <p>MEISSEN figure group 'jay and squirrel' 1983 Jay and squirrel on an oak, design by Johann Joachim Kändler around 1740, model number 77154, h. approx. 41cm. Damaged, with loose parts, signs of age.</p>	1.600,00 €

Kat.Nr.	Postennr.	Artikel-Bezeichnung	Startpreis
652	1021655	<p>ROSENTHAL STUDIO-LINIE, Deckeldose aus der Serie „Le Voyage de Marco Polo“ 16-fach gepasste Wandung mit schrillbunter untergalur Staffage, Budenseitig mit Klebeetikett „Rosenthal Germany Versage“, Rückstände eines Preisschildes, und eines Aufklebers der Qualitätskontrolle. D: 9,5 cm. Guter Zustand mit leichten Altersspuren.</p>	ohne Limit
<p>ROSENTHAL STUDIO LINE, lidded box from the "Le Voyage de Marco Polo" series 16-fold wall with shrill-colored subgalure staffage, bud side with adhesive label "Rosenthal Germany Versage", residues of a price tag, and a sticker of the quality control. D: 9.5 cm. Good condition with slight signs of age.</p>			
653	1021656	<p>ROSENTHAL STUDIO-LINIE, Porzellanvase „Rosamonde Nairac“ Entwurf Wolf Kernagel für Rosenthal, Weißporzellan mit Goldstaffage in Blatt oder Blütenform, unter der Standfläche Grüne Manufakturmarke sowie Künstlersignatur. H: 22 cm. Guter Zustand mit Alters- und Gebrauchsspuren, leichte Kratzspuren am Golddekor.</p>	ohne Limit
<p>ROSENTHAL STUDIO-LINIE, porcelain vase "Rosamonde Nairac" designed by Wolf Kernagel for Rosenthal, white porcelain with gold staffage in leaf or flower shape, under the stand area green manufacturer's mark and artist's signature. H: 22 cm. Good condition with signs of age and wear, slight scratches on the gold decor.</p>			
654	1021657	<p>ROYAL COPENHAGEN, Porzellanschale "Flora danica" 1980-1984, Kleine Ovalschale in gemuldeter Form mit feiner, botanischer Wildblumenmalerei des dreiblättrigen Goldfadens und Goldstaffage, Seitlich Astförmiger Henkel mit plastischem Blütendekor. Am Boden grüne Manufakturmarke, blauer Wellenmarke, Modelnummer 20/3540 und Schiffzug „Coptis trifolia Salisb.". L: 22 cm. Guter Zustand mit leichten Altersspuren, kleiner Chip an der plastisch ausgeformten, blauen Blüte, Rand der Stellfläche mit Schmutzrückständen.</p>	280,00 €
<p>ROYAL COPENHAGEN, porcelain bowl "Flora danica" 1980-1984, small oval bowl in a troughed shape with fine, botanical wildflower painting of the three-leaf gold thread and gold staffage, branch-shaped handle with plastic flower decoration on the side. On the bottom green manufacturer's mark, blue wave mark, model number 20/3540 and "Coptis trifolia Salisb." L: 22 cm. Good condition with slight signs of age, small chip on the plastically shaped blue flower, edge of the shelf with dirt residues.</p>			
750	1019260	<p>LAFIORE "Künstlervase" 20.Jh., Glas mit Farbeinschmelzungen und "Mille fiori" eingearbeitete Blütenmotive, Balusterform auf Rundstand, H: 23 cm. Min. Alters- und Gebrauchsspuren.</p>	200,00 €
<p>LAFIORE "Artist Vase" 20th century, glass with colour melted into the glass and "Mille fiori" flower motifs, baluster form on a round stand, h: 23 cm. Min. signs of age and wear.</p>			

Kat.Nr.	Postennr.	Artikel-Bezeichnung	Startpreis
751	1020652	ROSENTHAL STUDIO-LINIE "Versace-Konvolut" Konvolut bestehend aus 5 Teelichter-Gläser, HxD: 5/7 cm., Briefbeschwerer "Medusa", H: 8 cm. Leichte Gebrauchsspuren. ROSENTHAL STUDIO LINE "Versace-Konvolut" mixed lot consisting of 5 tea light glasses, hxd: 5/7 cm., paper weight "Medusa", h: 8 cm. Slight signs of wear.	ohne Limit
752	1020996	PAAR GLASVASEN IN AMPHORENFORM 1. Hälfte 20. Jh., Nordböhmen/Österreich, in der Art Lobmeyer Wien, Amphorenförmiger Korpus mit längs strukturierter Wandung aus farblosem, leicht irisiertem Glas, Polychrom mit Emailfarben staffiert in feiner, floraler Malerei und Brütenden Paradiesvögeln. Unter dem Standsockel Bezeichnet mit Buchstabenfolge „T J A M“. H: 23,5 cm. Sehr guter Zustand mit minimalsten Alters- und Gebrauchsspuren. PAIR OF GLASS VASES IN AMPHORA SHAPE 1st half of the 20th century, Northern Bohemia / Austria, in the style of Lobmeyer Vienna, amphora-shaped body with a longitudinally structured wall made of colorless, slightly iridescent glass, polychrome with enamel paints in fine, floral painting and brooding birds of paradise. Inscribed with the letter "T J A M" under the base. H: 23.5 cm. Very good condition with minimal signs of age and wear.	160,00 €
753	1021005	TOIKKA, OVIA FÜR IITTALA FINLAND DREI GLASVÖGEL mundgeblasene Glasvögel, großer Vogel an der Standfläche signiert „O Toikka, Nuutajärvi“ und mit Klebeetikett iittalla Finland, einer der beiden kleinen Vogel mit entsprechendem Klebeetikett. L: 13-22 cm. Sehr guter Zustand mit minimalsten Alters- und Gebrauchsspuren. TOIKKA, OVIA FOR IITTALA FINLAND THREE GLASS BIRDS mouth-blown glass birds, Large bird on the stand, signed "O Toikka, Nuutajärvi" and with adhesive label iittalla Finland, one of the two small birds with the appropriate adhesive label. L: 13-22 cm. Very good condition with minimal signs of age and wear.	140,00 €
754	1021007	FABERGÉ COLLECTION IMPERIAL EGG, '1911' Kristallglas grün, mit linearem Dekor, tlw. goldfarben gefasst, bez.'Fabergé 0053', schwerer Bronzeschaft im Mittelteil würfelförmig und allseitiger Darstellung des Doppelkopfadlers. H: 15,5 cm. Guter Zustand mit leichten Altersspuren, Vergoldung teilw. berieben. Anbei Originalbox und Zertifikat. FABERGÉ COLLECTION IMPERIAL EGG, '1911' Green crystal glass, with linear decor, partly gold-colored, inscribed 'Fabergé 0053', heavy bronze shaft in the middle part cube-shaped and all-round representation of the double-headed eagle. H: 15.5 cm. Good condition with slight signs of age, gilding partly rubbed. Enclosed original box and certificate.	100,00 €

Kat.Nr.	Postennr.	Artikel-Bezeichnung	Startpreis
755	1021025	<p>ART DÉCO KRISTALL TISCHLEUCHTER nach 1918, Vierflammiger Leuchter verschraubt, facettiertes Kristallglas, auf Ringmutter unter dem Sockel bez.: „Tcheco Slovaquie“. HxD: 19 / 44 cm. Guter Zustand mit leichten Alters- und Gebrauchsspuren, ehemals elektrifiziert.</p> <p>ART DECO CRYSTAL TABLE CHANDELIER after 1918, four-light candlestick screwed, faceted crystal glass, marked on ring nut under the base: "Tcheco Slovaquie". HxD: 19/44 cm. Good condition with slight signs of age and wear, formerly electrified.</p>	100,00 €
756	1021026	<p>KLEPSCH, KRISTIAN (1943), sechs Glasbecher Zylindrischer Korpus aus farblosem Glas und rubinrotem Überfang, geschliffenes und mattiertes Dekor verschiedener fantasievoll gestalteter Traumlandschaften. Jeweils gravierte Signatur und Datierung neben der Standfläche „Kristian Klepsch 2004 und 2005“ zusätzlich ist jeder Becher benannt: „Die drei von Irgendwo“, „Beobachten?“, „Erwachen“, „Fantasia“, „As Zauberzwergerl“, „Ferienausflug“. HxD: 7/5,5 cm. Guter Zustand mit minimalen Alters- und Gebrauchsspuren.</p> <p>KLEPSCH, KRISTIAN (1943), six glass beakers Cylindrical body made of colorless glass and ruby red overlay, polished and matted decor of various imaginatively designed dream landscapes. Each mug is also labeled with the engraved signature and date next to the stand "Kristian Klepsch 2004 and 2005", each cup is also named: „Die drei von Irgendwo“, „Beobachten?“, „Erwachen“, „Fantasia“, „As Zauberzwergerl“, „Ferienausflug“. HxD: 7 / 5.5 cm. Good condition with minimal signs of age and wear.</p>	200,00 €
757	1021027	<p>KLEPSCH, KRISTIAN (1943), Glasbecher Farbloses Glas grün überfangen, Trichterförmiger Korpus unten stark gebauht, fantasievolles geschliffenes Dekor mit einer Vielzahl fliegender Vogel und geflügelten Wesen. Umlaufend Eingeschliffener, Poetischer Spruch auf dem gebauhten Teil des Korpus: „Liebe zu verschenken, schönes zu erdenken, viel zu schmusen ... was der Mensch sich selbst antut. Kristian Klepsch 2003“. HxD: 13,5 cm. Guter Zustand mit minimalen Alters- und Gebrauchsspuren.</p> <p>KLEPSCH, KRISTIAN (1943), glass beaker Colorless glass overlaid with green, funnel-shaped body strongly bulged at the bottom, imaginative cut decor with a multitude of flying birds and winged beings. All-round polished, poetic saying on the bulged part of the body: "To give away love, to think beautiful, to cuddle a lot ... what man does to himself. Kristian Klepsch 2003 ". HxD: 13.5 cm. Good condition with minimal signs of age and wear.</p>	150,00 €

Kat.Nr.	Postennr.	Artikel-Bezeichnung	Startpreis
758	1021031	<p>KLEPSCH, KRISTIAN (1943), vier Likörbecher Farbloses Glas mit rubinrotem Überfang, geschliffenes Floraldekor und phantasievollen Figurenszenen mit kleinen Tieren, Waldnymphen bzw. einmal mit Unterwasserlandschaft mit Fischen, Schildkröten und Meerwesen. Jeweils gravierte Signatur und Datierung neben der Standfläche „Kristian Klepsch 2004“. H: 6 cm. Guter Zustand mit minimalen Alters- und Gebrauchsspuren.</p> <p>KLEPSCH, KRISTIAN (1943), four liqueur cups Colorless glass with ruby-red overlay, cut floral decor and imaginative figure scenes with small animals, forest nymphs or once with an underwater landscape with fish, turtles and sea creatures. Engraved signature and dating next to the stand "Kristian Klepsch 2004". H: 6 cm. Good condition with minimal signs of age and wear.</p>	150,00 €
759	1021034	<p>BILDERRAHMEN MURANO 20. Jh., ungemarkt, spiralig gerippter Glasstab mit Goldstaubeinschmelzungen, Messingmontur, rückseitig scharniertem Aufsteller. HxB: 27/31 cm. Messingmontur mit Altersspuren.</p> <p>PICTURE FRAME MURANO 20th century, unmarked, spirally ribbed glass rod with melted gold dust, brass fittings, hinged stand on the back. HxW: 27/31 cm. Brass fittings with signs of age.</p>	ohne Limit
760	1021037	<p>COPIER, ANDRIES DIRK (A.D. Copier) (1901-1991) „Rondo“ Karaffe mit sechs Gläsern Entwurf 1930er Jahre für die Glasfabrik Leerdam, leicht blaugefärbtes Glas, Karaffe mit kugelförmigem Glasdeckel und sechs Begleitgläsern (ungemarkt). Höhe Karaffe mit Deckel: 18,5 cm. Guter Zustand mit minimalen Alters- und Gebrauchsspuren.</p> <p>COPIER, ANDRIES DIRK (A.D. Copier) (1901-1991) "Rondo" carafe with six glasses Designed in the 1930s for the Leerdam glass factory, light blue-colored glass, carafe with a spherical glass lid and six accompanying glasses (not marked). Carafe height with lid: 18.5 cm. Good condition with minimal signs of age and wear.</p>	260,00 €
761	1021111	<p>LALIQUE FRANCE SCHWERE GLASSCHALE 20. Jh., Kristallglas, Glasschale in schwerer ausführung mit saitiniertem Bladdekor am Rand, Unter der Standfläche graviert „Lalique France“. HxD: 6,5/30 cm. Altersspuren, Standfläche mit zwei Chips.</p> <p>LALIQUE FRANCE HEAVY GLASS TRAY 20th century, crystal glass, heavy glass bowl with saitinated blade cover on the edge, "Lalique France" engraved under the base. HxD: 6.5 / 30 cm. Signs of age, stand area with two chips.</p>	ohne Limit

Kat.Nr.	Postennr.	Artikel-Bezeichnung	Startpreis
762	1021112	<p>LALIQUE FRANCE DREI GLASVASEN 20. Jh., farbloses Glas, partiell satiniert, paar kleine Vasen im Mittelteil wechselweise mit kleinen Vögeln und vertikalen Blattbändern verziert, Standfläche mit geritzter Bez. „Lalique France“ (HxD: 12/11,5 cm), Große Vase in schwerer Ausführung. Reliefierte Wandung mit fünf tanzenden Knaben bzw. Mädchen zwischen blumenranken und Floraldekor (HxD: 18/16 cm). Alle teile mit normalen Alters- und Gebrauchsspuren, Große Vase mit Chip mittig des Reliefdekors.</p> <p>LALIQUE FRANCE THREE GLASS VASES 20th century, colorless glass, partially frosted, a few small vases in the middle part alternately decorated with small birds and vertical leaf ribbons, standing area with incised inscription "Lalique France" (HxD: 12 / 11.5 cm), large vase in a heavy version. Relief wall with five dancing boys or girls between flower tendrils and floral decor (HxD: 18/16 cm). All parts with normal signs of age and wear, large vase with chip in the middle of the relief decoration.</p>	280,00 €
763	1021167	<p>EISCH, ERWIN (1927) Glasvase Vase mit bauchigem Korpus aus Farblosem Glas leicht irisierend mit polychromem Innenfang. Unter der Standfläche sign. und dat.: „Eisch `77“. H: 19 cm. Guter Zustand mit leichten Alters- und Gebrauchsspuren.</p> <p>EISCH, ERWIN (1927) glass vase Vase with bulbous body made of colorless glass, slightly iridescent with polychrome inner catch. Under the stand area sign. and dat. : "Eisch ` 77 ". H: 19 cm. Good condition with slight signs of age and wear.</p>	200,00 €
764	1021170	<p>SCHLEVOGT, CURT (1896-1959) ART DÉCO GLASVASE Klarglas, Wandung satiniert, äußerer Rand und Standfuß facettiert, Wandung mit drei Aktdarstellungen tanzender Bacchantin umgeben von Weinlaubdekor. H: 21 cm. Guter Zustand mit Alters- und Gebrauchsspuren, Standfläche und oberer Abschluss teilw. stark verkratzt.</p> <p>SCHLEVOGT, CURT (1896-1959) ART DÉCO GLASS VASE Clear glass, frosted wall, faceted outer edge and base, wall with three nude representations of dancing bacchantin surrounded by vine leaves decor. H: 21 cm. Good condition with signs of age and wear, stand area and upper end partially heavily scratched.</p>	130,00 €

Kat.Nr.	Postennr.	Artikel-Bezeichnung	Startpreis
765	1005894	<p>LALIQUE FRANCE edler Flakon "Faun" Frankreich, hochwertig gearbeitet, Verschluss aus satiniertem, formgepresstem Kristallglas und vergoldetem Metall, Parfum mit leicht blumigem Duft enthalten, unterseitig mit Klebeetikett „Factise“ (berieben), Faun auf Stand am unteren Rand in Vibrogravur bez.: „Lalique France Fac 531“. Sehr guter Zustand, mit minimalen Altersspuren.</p> <p>PRECIOUS PERFUME FLACON, LALIQUE FRANCE "Fawn" France, high-quality and satin-finished, molded glass and gold-plated metal clasp, perfume with slightly flowery fragrance included, underside with adhesive label "factise" (abraded), fawn on stand at the bottom in vibro engraving labeled "Lalique France Fac 531". Very good condition, with minor signs of age.</p>	180,00 €
766	1005893	<p>LALIQUE FRANCE edler Flakon "Adler/Eagel" Frankreich, hochwertig gearbeitet, Verschluss aus satiniertem, formgepresstem Kristallglas und vergoldetem Metall, Parfum mit leicht blumigem Duft enthalten, unterseitig mit Klebeetikett „Factise“, Adler auf Stand am unteren Rand in Vibrogravur bez.: „Lalique France Fac 548“. Sehr guter Zustand, mit minimalen Altersspuren.</p> <p>PRECIOUS PERFUME FLACON, LALIQUE FRANCE "Eagle" France, high-quality and satin-finished, molded crystal glass and gilded metal, perfume with slightly flowery scent included, underside with adhesive label "Factise", eagle on stand at the bottom in vibro engraving labeled "Lalique France Fac 548". Very good condition, with minor signs of age.</p>	240,00 €
767	1005891	<p>LALIQUE FRANCE edler Flakon "Löwe/Lion" Frankreich, hochwertig gearbeitet, Verschluss aus satiniertem, formgepresstem Kristallglas und vergoldetem Metall, Parfum mit leicht blumigem Duft enthalten, unterseitig mit Klebeetikett „Factise“, Löwenkopf am unteren Rand in Vibrogravur bez.: „Fac Lalique France“. Sehr guter Zustand, mit minimalen Altersspuren.</p> <p>PRECIOUS PERFUME FLACON, LALIQUE FRANCE "LION" France, high-quality and satin-finished, molded glass and gold-plated metal clasp, perfume with slightly flowery scent included, underside with adhesive label "Factise", lion's head at the bottom in Vibro engraving "Fac Lalique France". Very good condition, with minor signs of age.</p>	180,00 €
768	1021357	<p>WALTHER, VERA, GROÙE GLASKARAFFE Bauchiger sich nach unten verjüngender Korpus auf Trichterfuß, Wandung floral dekoriert mit polychromen Einschmelzungen, Standfuß mit Klebeetikett und Gravurbezeichnung „Vera Walther“. H: 36,5 cm. Minimale Alters- und Gebrauchsspuren.</p> <p>WALTHER, VERA, LARGE GLASS CARAFE Bulbous body tapering downwards on the funnel base, wall decorated with floral polychrome melts, base with adhesive label and engraving name "Vera Walther". H: 36.5 cm. Minimal signs of age and wear.</p>	ohne Limit

Kat.Nr.	Postennr.	Artikel-Bezeichnung	Startpreis
769	1021358	<p>KONVOLUT LALIQUE FRANCE GLAS Zwei kleine Glasvögel und eine Vogelschale mit Taube, partiell satiniert. H ca.: 10 cm. Altersspuren, kleine Vögel mit Chip.</p> <p>GROUP OF LALIQUE FRANCE GLASS Two small glass birds and a bird bowl with pigeon, partially satin. H approx .: 10 cm. Signs of age, small birds with chip.</p>	ohne Limit
770	1021438	<p>PAAR GLASVASEN MIT LANDSCHAFTSDEKOR 19./20. Jh., Glaskorpus aus Milchglas mit Landschaftsmalerei in herbstlichen Tönen. H: 25,5 cm. Guter Zustand mit leichten Alters- und Gebrauchsspuren, Malerei einer Vase an einer Seite durchgehend vertikal verwischt, Goldrand an der Mündung partiell berieben.</p> <p>PAIR OF GLASS VASES WITH LANDSCAPE DÉCOR 19./20. Century, frosted glass body with landscape painting in autumn tones. H: 25.5 cm. Good condition with slight signs of age and wear, painting of a vase on one side continuously blurred vertically, gold rim partially rubbed at the mouth.</p>	100,00 €
771	1021703	<p>JUGENDSTIL KEKSDOSE Anf. 20.Jh., Achtpassiger Korpus, Klarglas leicht irisierend mit grünen bzw. orangefarbenen Aufschmelzungen und einem unregelmäßig eingeschmolzenen Netz aus Glasfäden, Messingmontur mit Deckel und Henkel. H (ohne Deckel): 15 cm. guter Zustand mit Alters- und Gebrauchsspuren.</p> <p>ART NOUVEAU BISCUIT CAN Beginning 20th century, eight-pass corpus, clear glass slightly iridescent with green or orange melts and an irregularly melted network of glass threads, brass fittings with lid and handle. H (without lid): 15 cm. good condition with signs of age and wear.</p>	100,00 €
830	1018484	<p>nach ANTIKEM KÜNSTLER, Reliefportrait eines römischen Kriegers mit Federhelm, Pappmaché, rund D: ca. 25,5 cm (41x40,5 cm mit Rahmen). Altersspuren, minim. berieben und fleckig. Vor lilafarbenem Samthintergrund hinter Glas gerahmt. Altersspuren.</p> <p>based on ANTIQUE ARTIST, relief portrait of a Roman warrior with feather helmet, paper mache, round D: approx. 25.5 cm (41x40.5 cm with frame). Signs of age, minimal rubbed and blotchy. Framed behind glass against a purple velvet background. Signs of age.</p>	200,00 €
831	1019933	<p>MADONNA Anfang 20.Jh., Elfenbein, auf Wolken die aufrecht stehende Madonna, das Kind im linken Arm haltend, das Haupt mit herabhängendem Schleier, H: 15 cm. Leichte Altersspuren, EXPORTBESCHRÄNKUNGEN AUSSERHALB DER EU.</p> <p>MADONNA early 20th century, ivory, on clouds the upright standing Madonna, holding the child in her left arm, her head with a hanging veil, h: 15 cm. Slight signs of age, EXPORT LIMITATIONS OUTSIDE THE EU.</p>	100,00 €

Kat.Nr.	Postennr.	Artikel-Bezeichnung	Startpreis
832	1019934	GROÙE FIGUR "MARIA IMMACULATA" Anfang 20. Jh., Gips, eierschalenfarbener Fond, auf Sockel vollplastische, mit dem Fuß auf Kopf einer sich um die Weltkugel windenden Schlange stehende Darstellung einer Maria Immaculata in faltenreich fließendem Gewand, die Hände zum Gebet zusammengelegt, H: ca. 110 cm. Min. Altersspuren. Great figure "MARIA IMMACULATA" beginning of the 20th century, plaster, egg shell-coloured base, on base full of plastic, with the foot resting on the head of a snake winding around the globe, depiction of Maria Immaculata in a flowing garment, the hands folded for prayer, h: approx. 110 cm. Min. signs of age.	100,00 €
833	1020736	CORMIER, JOSEPH (1869-1950) "Dame mit Faun" Töpferwarenskulptur einer Dame mit Faun, signiert: "J.Cormier" und bez. "BARBEDIENNE EDE. Paris", HxL: 34/63 cm. Altersspuren, Fassung teils, gerieben und min. bestoÙen. CORMIER, JOSEPH (1869-1950) "Lady with a faun" Pottery sculpture of a lady with faun, signed: "J.Cormier" and inscribed "BARBEDIENNE EDE. Paris", HxL: 34/63 cm. signs of age, setting partly, rubbed and min. bumped.	300,00 €
834	1020742	LORENZL, JOSEF (1892-1950) "Tänzerin" Goldscheider-Wien, Bronze, sig."LORENZL", H: 10 cm. Alabaster-Sockel, leichte Altersspuren. LORENZL, JOSEF (1892-1950) "Dancer" Goldscheider-Wien, bronze, signed "LORENZL", h: 10 cm. Alabaster base, slight signs of age.	260,00 €
835	1020744	KÜNSTLER DES 20. JH. "Art Decó-Figur" Messing patiniert, Art Decó-Figur einer sitzenden Frau mit Windhund, HxB: 38/56 cm. Leichte Altersspuren. ARTISTS OF THE 20TH CENTURY "Art Deco Figure" Brass patinated, art deco figure of a sitting woman with greyhound, HxW: 38/56 cm. Slight signs of age.	400,00 €
837	1021448	NUSS, FRITZ (1907-1999) Attribuiert, "Tischuhr" Kienzle, unsigniert, Gehäuse aus Messing mit umlaufendem Relief, H: 21 cm., Werk ergänzt, Gebrauchsspuren. Professor Fritz Nuss entwarf 1946 die ungewöhnliche Tischuhr „Reigen Junger Frauen“, die Uhr basiert auf dem Entwurf eines Tellers aus dem gleichen Jahr. NUSS, FRITZ (1907-1999) attributed, "Table Clock" Kienzle, unsigned, brass casing with surrounding relief, h: 21 cm., movement replaced, traces of use. Professor Fritz Nuss designed the unusual table clock "Reigen Junger Frauen" in 1946, the clock is based on the design of a plate from the same year.	100,00 €

Kat.Nr.	Postennr.	Artikel-Bezeichnung	Startpreis
838	1021450	<p>RÄDERSCHIEDT, ANTON (1892-1970) "La femme sans tête", Entwurf 1944 Bronze, grau-grün patiniert, Ex. 16/99, monogrammiert und nummeriert: AR. 15/99, sowie Gießerstempel: Fonderia M Italy, H: ca. 11 cm.</p> <p>RÄDERSCHIEDT, ANTON (1892-1970) "La femme sans tête", 1944 (design), bronze, grey-green patinated, ex. 16/99, monogrammed and numbered AR. 15/99, and foundry stamp: Fonderia M Italy, h: ca. 11 cm.</p>	200,00 €
839	1021559	<p>BILDHAUER DES 20.JH "Tierfigur" Skulptur aus Bronze, dunkel patiniert, vollplastische Ente auf Stein stehend montiert, H: ca. 27 cm. Leichte Alters- und Gebrauchsspuren.</p> <p>SCULPTOR OF THE 20TH CENTURY "Animal Figure" bronze sculpture, dark patina, fully plastic duck standing on stone, h: approx. 27 cm. Slight signs of age and wear.</p>	ohne Limit
840	1021561	<p>BILDHAUER DES 20.JH."Adler" vollplastische Ausführung des Vogels mit Glasaugen, auf Terrainsockel, Alabaster, auf Sockel signiert: "G. Mutarres 4/6", H: 27 cm. Altersspuren, part. Chips/Bestoßungen.</p> <p>SCULPTURERS OF THE 20th YEAR "Eagle" fully plastic version of a bird with glass eyes, on terra firma base, alabaster, on base signed: "G. Mutarres 4/6", h: 27 cm. Signs of age, part. Chips/bumps.</p>	100,00 €
1150	1019684	<p>Holzschnitt. JAPAN, 1. Hälfte 20. Jh.. Darstellung von drei Geishas in einer Landschaft, hinter Glas gerahmt, 36x46 cm. Alters- und Gebrauchsspuren.</p> <p>Japanese woodcut with depiction of three geishas in a landscape, framed, 36x46 cm. Traces due to age and use.</p>	110,00 €
1151	1020476	<p>Anhänger aus hellgrüner Jade, CHINA, 20.Jh.. In Form eines Pfirsichs, L: 4,5 cm.</p> <p>Pendant in the shape of a peach in light green jade. China, 20th ct., length: 4,5 cm.</p>	360,00 €
1152	1020478	<p>Büffel aus seladonfarbener Jade. CHINA, 20. Jh.. L: 6,5 cm.</p> <p>Buffalo made of seladon coloured jade. China, 20th ct., length: 6,5 cm.</p>	340,00 €
1153	1020487	<p>Weihrauchbrenner. CHINA, 20. Jh.. Aus ziseliertem Holz, mit zwei seitlichen Handhaben. Der Deckel ist mit Bambusblättern durchbrochen beschnitzt sowie umlaufend im Relief ebenfalls mit Bambusdekor verziert, H: ca. 10 cm.</p> <p>A carved wooden censer and cover. China, 20th ct., height: approx. 10 cm.</p>	300,00 €

Kat.Nr.	Postennr.	Artikel-Bezeichnung	Startpreis
1154	1020490	Seidendruck. China, 19. Jh.. Darstellung einer Wachtel neben Pflanzen und Blumen. Im runden Ausschnitt auf Karton aufgezogen, 36x39 cm. Silk print of a quail. China, 19th ct., glued on cardboard, 36x39 cm.	340,00 €
1155	1020504	Kleiner Becher aus Weissporzellan. CHINA, 20. Jh.. Verziert mit Kalligraphie und Ideogrammen. Unterseitig gemarkt 'Tongzhi Nianghi', H: 6 cm. Small cup of white porcelain. Decorated with iron red charcters. China, 20th ct., marked 'Tongzhi Nianghi', height: 6 cm.	160,00 €
1156	1020505	Grosser Pinseltopf. China, 20. Jh.. Aussen mit hellblauer Glasur, verziert mit weisser Emailmalerei von zwei Schmetterlingen, H: 15,5 cm. Brush pot. China, 20th ct., light blue glaze, painted with two white butterflies, height: 15,5 cm.	500,00 €
1157	1020509	Famille rose Schale. China, Republikzeit (1912-1949). Umlaufend bemalt mit Pfirsichen, dem Symbol für langes Leben sowie mit 2 Fledermäusen. Unterseitig gemarkt 'Jing yuan tang zhi', H: 7 cm. A porcelain bowl. China, marked 'Jing yuan tang zhi', height: 7 cm.	400,00 €
1158	1020515	Armreif aus Jadeit. CHINA, 20. Jh.. D: 6 cm. Jadeite bangle. China, 20th ct., diameter: 6 cm.	140,00 €
1159	1011987	Paar Imari Vasen, 1. Hälfte 20. Jh.. Jeweils bemalt mit Blüten und Goldfasanen in Unterglasurblau und Eisenrot mit Ziervergoldungen, H: 32 cm, berieben. A pair of Imari vases, 1st half of the 20th ct.. Height: 32 cm, slightly worn.	200,00 €
1160	1021003	Hutständer um 1900 als Tischleuchte. CHINA. Schauseitig bunt bemalt mit Blumen und Früchten, ohne Lampenschirm, H: 64 cm, berieben. Chinese hat stand, around 1900, mounted as a lamp, height: 64 cm. Without lampshade, worn.	120,00 €
1161	1021010	Kaiserlich-Gelb glasierter Teller. CHINA, Qing-Dynastie. Unterseitig mit graviertes Sechszeichenmarke im Doppelring, D: 19 cm. Dazu: 1 Koppchen, mit unterglasurblauer Sechszeichenmarke, H: 2,5 cm. A fine imperial-yellow dish. China, Qing Dynasty, engraved six-character mark, diameter: 19 cm and 1 small cup also with six-character mark, height: 2,5 cm.	400,00 €

Kat.Nr.	Postennr.	Artikel-Bezeichnung	Startpreis
1162	1021015	<p>Konvolut: 5 Teile aus CHINA: 3 blau-weiss bemalte Unsterbliche aus Porzellan. CHINA, 1960er Jahre.H: ca. 22 cm. 1 Figur ist besch./1 Vase, seladonfarben, mit großmaschig craquelierter Glasur, bemalt mit Felsen und Bambus, H: 27,5 cm/1 Gefäß aus Bronze im archaischen Stil, H: 40 cm, Deckel besch..</p> <p>A group of 5 parts from China: 3 blue and white Immortals made of porcelain. China, 1960s, height: around 22 cm. 1 figure is damaged/ 1 seladon-glazed vase, height: 27,5 cm/1 Bronze vessel in archaic style, height: 40 cm, cover damaged.</p>	260,00 €
1163	1021114	<p>Zwei klassische Brettspiele. Schachspiel, CHINA, mit feinen Schachfiguren aus Elfenbein, 1920-1940, tlw. besch., im Kasten/Baggammon, ÄGYPTEN, mit Holz, Perlmutter, Bein, im Kasten. Jeweils mit Alters- und Gebrauchsspuren.</p> <p>Two classical board games. Chinese chess game with ivory chessmen, 1920-1940, partially damaged, box included/Egyptian baggammon, box included. EXPORT RESTRICTIONS OUTSIDE THE EU</p>	400,00 €
1164	1021213	<p>Feine Schnitzerei aus Speckstein. CHINA. Darstellung mit Fischen, die versuchen gegen die Wellen eines Stroms anzuschwimmen. In farblich voll ausgenutzter plastischer Herausarbeitung der verschiedenen Motive aus den unterschiedlichen Farben des Steines, der in der Palette von rötlichem Goldbraun, gelblichem Beige und Anthrazit variiert, H: 13 cm. Mit Holzstand.</p> <p>A fine soapstone carving with fishes struggling to swim upstream. China, height: 13 cm. Wooden stand.</p>	250,00 €
1165	1021267	<p>Figur eines Unsterblichen aus Elfenbein. CHINA, 1900-1940. In leichter Biegung aus dem Zahnstück geschnittener, daoistischer Unsterblicher, in faltenreichem Gewand stehend dargestellt, in der rechten Hand hält er ein Ruyi-Zepter. H: 26 cm. Auf Holzsockel, H gesamt: 29 cm. Altersspuren.</p> <p>Chinese Immortal made of ivory, 1900-1940. Height: 26 cm. With wooden base total height: 29 cm. EXPORT RESTRICTIONS OUTSIDE THE EU</p>	650,00 €
1166	1021288	<p>Drei figürliche Schnitzereien. CHINA, 1960er Jahre Budai mit Drachen aus Türkis, H: 8 cm/Gelehrter mit Schriftrolle und Pinseln aus Lapislazuli, H: 10,5 cm/Weibliche Figur mit Blumenkorb aus orange-roter Koralle, H: 9 cm. Tlw. min.best.. Jeweils mit Holzsockel.</p> <p>Three Chinese figural carvings, 1960s: 1 from turquoise, height: 8 cm/1 from lapis lazuli, height: 10,5 cm/1 from coral, height: 9 cm. Partially min. damaged. Three wooden bases enclosed</p>	1.300,00 €

Kat.Nr.	Postennr.	Artikel-Bezeichnung	Startpreis
1167	1021359	Grosse Weinamphore aus Terrakotta. TUNESIEN. Bauchige nach unten spitz zulaufende Form mit zwei seitlichen Henkeln. H: ca. 120 cm. Altersspuren, besch.. Mit Metallhalterung. Zertifikat, Kaufbeleg und Einfuhrpapiere anbei. Large wine amphora in terracotta. Tunisia, height: 120 cm. Traces due to age. Metal holder enclosed. Certificate, purchase receipt, import documents enclosed.	100,00 €
1168	1021386	Konvolut CHINA/KOREA: 4-tlg.. 1 Jadeschnitzerei "Budai mit Drachen", H: 14,5 cm/1 Specksteinschnitzerei "Figurengruppe", H: 12 cm/1 Chinakohl mit Heuschrecke, L:17,5 cm/Paar Essbestecke aus Feinsilber (112,5g) , im Karton	300,00 €
1169	1021411	Folge von 8 Malereien. CHINA, um 1920. Darstellung der traditionellen chinesischen Kampfkünste mit unterschiedlichen Waffen. Dargestellt ist jeweils ein Kampfkünstler mit seiner jeweiligen Waffe. Jeweils hinter Glas einheitlich gerahmt, 31x22 cm. Altersspuren, tw. besch. 8 paintings depicting different chinese fighters, each framed, 31x22 cm. Traces due to age, partially damaged.	ohne Limit
1170	1021601	Paar Appliken aus Holz. CHINA, 20. Jh.. Zwei Zierschnitzereien als Gegenstücke, jeweils ausgearbeitet als ein Ast mit Vogel und Lotusblüten, Holz, schauseitig mit Goldlackfassung, H: ca. 75 cm. A pair of ornamental carvings, China, 20th ct., gilded wood.	280,00 €
1171	1021605	Fencai-Vase, 1. Hälfte 20. Jh.. Flaschenvase, dekoriert in den Farben der familie rose mit blühenden Zweigen, H: ca. 40 cm, unterseitig mit eisenroter Vierzeichenmarke. Etwas berieben. Fencai vase, decorated with flowering branches. Four-character mark. China, first half 20th century, height: 40cm. Slightly worn	300,00 €
1172	1021608	Vorratstopf. CHINA, 20. Jh.. Runde Form, schauseitige Malereikartusche, mit Holzdeckel, H: 23 cm, Alters- und Gebrauchsspuren, ber., besch.. Chinese storage pot, 20th ct. wooden cover, height: 23 cm. Traces due to age and use, worn, damaged.	200,00 €
1173	1021610	Schnitzereipaneel. CHINA, 20. Jh.. Durchbrochen beschnitzt mit einem ausladenden Vasenmotiv sowie mit chinesischen Emblemen, lackvergoldet, 71x42 cm. Ornamental gilden carving panel. China, 20th ct., 71x42 cm.	280,00 €
1174	1021611	Deckelvase aus Porzellan. CHINA, 1. Hälfte 20. Jh., bemalt mit chinesischen Emblemen, H: 33 cm, berieben. Chinese porcelain vase and cover, first half 20th ct., height: 33 cm, worn.	280,00 €

Kat.Nr.	Postennr.	Artikel-Bezeichnung	Startpreis
1175	1021612	<p>Skulptur der Figur Kannon. JAPAN, Meiji-Zeit (1868-1912), Holz, teilvergoldet, auf Lotzussockel stehend, H: ca. 60 cm. Starke Altersspuren, besch..</p> <p>Wooden figure of Kannon. Japan, Meiji period (1868-1912). Traces due to age, damaged</p>	100,00 €
1176	1021706	<p>KLEINE BRONZEVASE China, 20. Jh, Vase in Hu-Form mit Handhaben in form von Drachenköpfen, im oberen und mittleren Bereich umlaufend mit Bändern dekoriert diese teilweise polychrom Emailliert. H: 19 cm. Alters- und Gebrauchsspuren, Emaildekor teilw. stark berieben.</p> <p>SMALL BRONZE VASE China, 20th century, Hu-shaped vase with handles in the shape of dragon heads, decorated in the upper and middle area with ribbons, some of which are polychrome enamelled. H: 19 cm. Signs of age and wear, enamel decor partly heavily rubbed.</p>	130,00 €
1600	1018901	<p>LÖFFLER, Leopold, ATTRIBUIERT / UMKREIS (1827-1898), "Abendsonne über dem See", im Vordergrund auf dem erhöhten Ufer, zwei Rastende, Öl/Holz (verso Herstelleretikett 'W. Koller, Wien'), HxB: ca. 21,5x28,5 cm (38x31 cm mit Rahmen). Farbabplatzer, Berieb, restauriert und retuschiert. Mit Rahmen. Rahmen mit Plakette mit Künstlerbezeichnung und verso Bleistiftvermerk 'Löffler'.</p> <p>LÖFFLER, Leopold, ATTRIBUTED / CIRCLE (1827-1898), "Evening sun over the lake", in the foreground on the elevated bank, two stops, oil / wood (manufacturer's label 'W. Koller, Wien' on verso), HxW: ca.21 , 5x28.5 cm (38x31 cm with frame). Paint chips, rubbed, restored and retouched. With frame. Frame with badge with artist's name and verso in pencil 'Löffler'.</p>	200,00 €
1601	1018950	<p>ALBANI, FRANCESCO (Bologna 1578-1660), "Heilige Magdalena", Brustbildnis der Heiligen mit himmelndem Blick, um 1600, Öl/Leinwand doubliert, HxB: 66x51 cm (83x70 cm mit Rahmen). Craquelé, part, berieben. restauriert und retuschiert. Mit Rahmen. VERSO Num. 943. BESTÄTIGUNG der Werkzuordnung durch Prof. Daniele Benati, Università di Bologna: „confermo l'attribuzione della Maddalena a Francesco Albani. A giudicare dalla fotografia, è un quadro in non buono stato di conservazione. Tuttavia presenta i caratteri di Albani intorno al 1600, quando il rapporto con Ludovico Carracci è ancora molto forte.”</p> <p>ALBANI, FRANCESCO (1578-1660), "Saint Magdalena", portrait of the saint with a blinding view, around 1600, oil / canvas relined, HxW: 66x51 cm (83x70 cm with frame). Craquelé, part, rubbed. restored and retouched. With frame. VERSO Num. 943. CONFIRMATION of the work assignment by Prof. Daniele Benati, University of Bologna: "confermo l'attribuzione della Maddalena a Francesco Albani. A giudicare dalla fotografia, è un quadro in non buono stato di conservazione. Tuttavia presenta i caratteri di Albani intorno al 1600, quando il rapporto con Ludovico Carracci è ancora molto forte. "</p>	7.000,00 €

Kat.Nr.	Postennr.	Artikel-Bezeichnung	Startpreis
1602	1018952	<p>MALER/IN 17./18. Jh., "Stilleben mit Fisch, Austern und Zwiebeln", vor einem Fass mit Fischfang und Meerausblick drapiert, von einer Katze belauert, unsigniert, Öl/Leinwand doubliert, HxB: ca. 52x62 cm. Craquelé, part. Berieb am Rand. restauriert und retuschiert.</p> <p>PAINTER 17th / 18th Century, "Still life with fish, oysters and onions", draped in front of a barrel with fishing and sea view, watched by a cat, unsigned, oil / canvas relined, HxW: approx. 52x62 cm. Craquelé, part. Rubbed on the edge. restored and retouched.</p>	2.400,00 €
1603	1019376	<p>MALER/IN und KOPIST/IN 19. Jh. "Bildnis der Heiligen Barbara mit weißem Tuch und Gewand", unsigniert, Öl/Leinwand, HxB: ca. 61x52 cm (67x77 cm mit Rahmen). Craquelé, Druckstelle mit kleinem Einriss, Farbabplatzer und markante Retuschen. Mit Rahmen. VERSO am Keilrahmen Papierreste mit undeutlichen Teilen französischer Texte.</p> <p>PAINTER and COPIST 19th century "Portrait of Saint Barbara with white cloth and robe", unsigned, oil / canvas, HxW: approx. 61x52 cm (67x77 cm with frame). Craquelé, pressure point with a small tear, paint chips and striking retouching. With frame. VERSO on the stretcher remains of paper with indistinct parts of French texts.</p>	460,00 €
1604	1013099	<p>KLOCKE, M. (Maler/in und Kopist/in 19./20. Jh.), "Portrait des Johann Ludwig Hermann Freiherr von Brambach" Halbportrait im Kürass mit rotem Umhang, am Hals trägt er den badischen Hausorden der Treue (Fidelitas), linksseitig Wappen und Bezeichnung 'Johan Ludwig Herman Frey. von Brambach, geheimer Rath und ober. Hoffmarschall an Hoch-Kurfstl. Margratten Baden-Badischen Hoff, 1738", rechtsseitig signiert und datiert 'M. Klocke, 1919', Öl/Leinwand doubliert, HxB: 136/107 cm (164x129 cm mit Rahmen). Leichtes Craquelé und Farbabplatzer, Berieb- und Putzspuren, restauriert und retuschiert. Mit Rahmen (leicht beschädigt). Altersspuren.</p> <p>KLOCKE, M. (painter and copyist 19th / 20th century), "Portrait of Johann Ludwig Hermann Freiherr von Brambach" Half-portrait in a cuirass with a red cape, on his neck he wears the Baden Order of Faithfulness (Fidelitas) , coat of arms on the left and inscription 'Johan Ludwig Herman Frey. von Brambach, secret council and upper. Hoffmarschall an Hoch-Kurfstl. Margratten Baden-Badischen Hoff, 1738 ", signed and dated 'M. Klocke, 1919' on the right, oil / canvas relined, HxW: 136/107 cm (164x129 cm with frame). Slight craquelure and paint chips, traces of rubbing and cleaning, restored and retouched, with frame (slightly damaged).</p>	1.000,00 €
1605	1020196	<p>DEUTSCHER MEISTER DER MITTE DES 18.JH. " Bildnis eines Herrn mit Harnisch" Öl auf Leinwand, HxB: 80/65 cm. Rahmen, doubliert und krakeliert.</p> <p>GERMAN MASTER OF THE MIDDLE OF THE 18TH CENTURY "Portrait of a gentleman in armour" Oil on canvas, HxW: 80/65 cm. Frame, doubled and cracked.</p>	500,00 €

Kat.Nr.	Postennr.	Artikel-Bezeichnung	Startpreis
1606	1020198	GEIGER, G. (Maler des 18. Jh.) "Portrait von C.M. Willin (geb. 1757)" Öl auf Leinwand, HxB: 74/56 cm. Rahmen, doubliert. GEIGER, G. (18th century painter) "Portrait of C.M. Willin (born 1757)" Oil on canvas, HxW: 74/56 cm. Frame, mounted.	300,00 €
1607	1020199	HOFPORTRÄTIST "Kaiser Joseph II (1741-1790)", 2. Hälfte 18. Jh., Öl/Lw. auf Karton, Brustbild in rot-blauer Uniform mit Maria-Theresien-Orden (?), HxB: 62/47 cm. Rahmen, Farbabsplitterungen, altrest., Retuschen. COURT PORTRAITIST "Kaiser Joseph II (1741-1790)", 2nd half of the 18th century, oil / canvas on cardboard, half-length portrait in red and blue uniform with Maria Theresa medal (?), HxW: 62/47 cm. Frame, paint chips, old residues, retouching.	150,00 €
1608	1020201	BELTZ, HEINRICH (1801-1869) "Damenporträt" Öl auf Leinwand, Porträt einer herrschaftlich gekleideten jüngeren Dame, im weißen schulterfreien Kleid mit Wespentaille und biedermeierlicher Frisur mit Korkenzieherlößchen, HxB: 33/25 cm. Rahmen, krakeliert. BELTZ, HEINRICH (1801-1869) "Portrait of a Lady" Oil on canvas, portrait of a stately dressed younger lady, in a white off-the-shoulder dress with wasp waist and biedermeier style coiffure with corkscrew curls, hwx: 33/25 cm. Frame, crazed.	200,00 €
1609	1020202	SIECK, RUDOLF (1877-1957) "Sommerstrauß in der Vase" Pastell und Gouache auf Holz, rechts unten signiert und datiert: "Rudolf Sieck 1917", HxB: 73/59 cm. Hinter Glas gerahmt. SIECK, RUDOLF (1877-1957) "Summer bouquet in a vase" Pastel and gouache on wood, signed and dated at lower right: "Rudolf Sieck 1917", HxW: 73/59 cm. Framed behind glass.	300,00 €
1610	1020691	SCHMUTZLER, LEOPOLD (1864-1941) "Nachmittagstee im Garten" Öl auf Leinwand, Links unten signiert: "L. Schmutzler", Verso Papieretikett: "N.8 L. Schm.", HxB: 112/85 cm. gerahmt, krakeliert, rest. SCHMUTZLER, LEOPOLD (1864-1941) "Afternoon tea in the garden" Oil on canvas, signed lower left: "L. Schmutzler", paper label on verso: "N.8 L. Schm.", HxW: 112/85 cm. framed, crazed, rest.	1.300,00 €
1611	1020973	DE GESNE, ALBERT (1834-1903) "Jagdgruppe" Öl auf Leinwand, sig. und dat. "A. de Gesne 1874", HxB: 25/60 cm. Rahmen, krakeliert. DE GESNE, ALBERT (1834-1903) "Hunting Group" Oil on canvas, sig. and dat. "A. de Gesne 1874", HxW: 25/60 cm. Frame, crazed.	400,00 €

Kat.Nr.	Postennr.	Artikel-Bezeichnung	Startpreis
1612	1021033	<p>HESS, PETER Heinrich von, Attrib./Umkreis (1792-1871), Darstellung einer Szene der Völkerschlacht bei Leipzig 1813 mit Napoleon Bonaparte als Kaiser Napoleon I. an der Papiermühle, Öl/Holzplatte, HxB: 15x20,5 cm (20,5x25,5 cm mit Rahmen)</p> <p>HESS, PETER Heinrich von, Attrib./circle (1792-1871). Battle of Leipzig 1813 with Napoleon Bonaparte, oil/wood, 15x20,5 cm (framed 20,5x25,5 cm)</p>	700,00 €
1613	1021038	<p>WAGNER, FRITZ (1896-1939) "Erkundung der neuen Linie" Öl auf Leinwand, signiert und bezeichnet: "Fritz Wagner Mchn", HxB: 70/85 cm., Rahmen, krakeliert.</p> <p>WAGNER, FRITZ (1896-1939) "Exploration of the new line" Oil on canvas, signed and inscribed: "Fritz Wagner Mchn", HxW: 70/85 cm., frame, crazed.</p>	650,00 €
1614	1021042	<p>FRANZÖSISCHER IMPRESSIONIST "Tag am Strand" Öl auf Holz, sig. und dat.: "R. Christophy 1908", HxB: 37/54 cm. Rahmen, Altersspuren.</p> <p>FRENCH IMPRESSIONIST "Day at the beach" Oil on wood, signed and dated: "R. Christophy 1908", HxW: 37/54 cm. Frame, traces of age.</p>	400,00 €
1615	1021110	<p>PHILIPP, KLAUS (geb. 1932), "Zwei galoppierende Pferde auf einer Koppel", u.li. signiert und datiert 1958, Öl/Holzfaserplatte, HxB: 45x58 cm (55x70 cm mit Rahmen, besch.). Minim. Altersspuren. Mit Rahmen.</p> <p>PHILIPP, KLAUS (born 1932), "Two galloping horses in a paddock", signed and dated 1958, oil/wood fiber board, HxW: 45x58 cm (55x70 cm with frame, damaged). Minim. signs of age. With frame.</p>	280,00 €
1617	1021146	<p>Küchenstilleben, wohl Italiensche Schule 18. Jh., Ausgefallenes Stilleben mit Katze, die hinter einem Teller mit Geflügel sitzt. Daneben Austern, eine Zitrone, Artischocken, Radieschen, ein Kürbis, Pfirsiche und Weintrauben. Ausserdem im Bild: ein Weinglas, eine Pfeife und ein Tabakbeutel, Öl/Leinwand, HxB: 61x75 cm. Starke Altersspuren, besch. tlw. restauriert. Ohne Rahmen.</p> <p>Still life with a cat next to a plate with poultry and fruits, oil/canvas, HxW: 61x75 cm. Signs of age, damaged, partially rest..</p>	850,00 €
1618	1021150	<p>Stilleben mit Hund. Wohl italienische Schule 18.Jh., Vor dem Hintergrund einer Ruine steht ein Hund, links daneben: Weintrauben, Granatäpfel, eine Rübe und ein Kürbis, u.li. monogrammiert JH.G., Öl/Leinwand, HxB: 62x75 cm. Starke Altersspuren, besch., tlw. rest..</p> <p>Still life with a dog next to fruits, monogrammed JH.G., oil/canvas, HxW: 62x75 cm. Signs of age, damaged, partially rest..</p>	850,00 €

Kat.Nr.	Postennr.	Artikel-Bezeichnung	Startpreis
1619	1021177	Ikone des heiligen Apostel Paulus. NORDRUSSLAND, Mitte 19. Jh., dekorative, großformatige Kirchenikone. Ursprünglich Teil einer Apostelreihe einer großen Kirchenikonostase, Öl/Holz, HxB: 92,8x42 cm. Insgesamt guter Zustand mit min. Altersschäden. Expertise des Ikonenmuseums Schloss Autenried in Kopie anbei. Icon of the Holy Apostle Paul. Northern Russia, 19th ct. oil/wood, HxW: 92,8x42 cm. Min.damaged. Expertise of the Icon Museum Autenried in copy enclosed.	550,00 €
1620	1021208	HÖPFNER, FRANZ (1873-?), "Nächtliche Serenade", Motiv nach Carl Spitzweg, u. mittig signiert und datiert (19)22, Öl/Holz, HxB: ca. 22x13,5 cm (45x40 cm mit Rahmen). Craquelé, Berieb am Rand. Mit Rahmen (part. leicht beschädigt). HÖPFNER, FRANZ (1873-?), "Night Serenade", Motif after Carl Spitzweg, signed and dated (19) 22, oil / wood, hwx: approx. 22x13,5 cm (45x40 cm with frame). Craquelé, abrasion on the edge. With frame (partly slightly damaged).	280,00 €
1621	1021315	WOLF, GEORG (1882-1962) "Winterlandschaft" Öl auf Leinwand, sig. "G. Wolf", HxB: 40/55 cm. Rahmen. WOLF, GEORG (1882-1962) "Winter Landscape" Oil on canvas, sig. "G. Wolf", HxW: 40/55 cm. Frame.	260,00 €
1622	1021409	DAMOYE, EMMANUEL (1847-1916) "Weite Landschaft mit Häuser" Öl auf Malplatte, sig. und dat. "E. Damoye 79", HxB: ca. 29/50 cm. Rahmen, rest. DAMOYE, EMMANUEL (1847-1916) "Vast landscape with houses" Oil on painting plate, sig. and dat. "E. Damoye 79", HxW: ca. 29/50 cm. Frame, rest.	800,00 €
1623	1021410	SCHÖNLEBER, GUSTAV (1851-1917) "Chioggia" Öl/Lwd./Pappe, signiert und dat. "G. Schönleber 1877", HxB: ca.35/55 cm. Rahmen, rest. SCHÖNLEBER, GUSTAV (1851-1917) "Chioggia" Oil on painting plate, signed and dated. "G. Schönleber 1877", HxW: ca.35/55 cm. Frame, rest.	500,00 €

Kat.Nr.	Postennr.	Artikel-Bezeichnung	Startpreis
1624	1021418	<p>SCHÖNLEBER, GUSTAV (1851-1917) "Kloster San Fruttuoso an der Riviera" Öl auf Leinwand, sig. und dat. "G. Schönleber 1893", Verso handgeschriebenes Etikett von Frau Schönleber: "Das Bild San Fruttuoso an der Riviera am Fuße des Montefino gelegen, früheres Kloster, jetzt von Fischern bewohnt, ist im Jahre 1893 entstanden", HxB: ca. 48/80 cm., Rahmen, rest.</p> <p>SCHÖNLEBER, GUSTAV (1851-1917) "Monastery of San Fruttuoso on the Riviera" Oil on canvas, sig. and dat. "G. Schönleber 1893", handwritten label by Mrs. Schönleber on verso: "The painting San Fruttuoso situated on the Riviera at the foot of the Montefino, former monastery, now inhabited by fishermen, was painted in 1893", HxW: ca. 48/80 cm., frame, rest.</p>	1.000,00 €
1625	1021425	<p>ENGLISCHER MALER DES 19. JH. "Sussex Coast" Öl auf Leinwand, verso an Keilrahmen bez. "Early Morning...Sussex Coast..1870 C. Williams", HxB: 76/128 cm., Rahmen, Altersspuren, krakeliert und teilw. doubliert.</p> <p>ENGLISH PAINTER OF THE 19TH CENTURY "Sussex Coast" Oil on canvas, verso on stretcher inscribed "Early Morning...Sussex Coast..1870 C. Williams", HxW: 76/128 cm., frame, traces of age, crazed and partly doubled.</p>	300,00 €
1626	1021428	<p>CORREGGIO, LUDWIG (1846-1930) Attribuiert "Nymphenburger Park" Öl auf Karton, Verso bez. und betitelt, HxB: 17/27 cm. Rahmen, Altersspuren.</p> <p>CORREGGIO, LUDWIG (1846-1930) Attributed "Nymphenburg Park" Oil on cardboard, verso resp. and titled, hxw: 17/27 cm. Frame, traces of age.</p>	150,00 €
1627	1021492	<p>MALER DES FRÜHEN 19. JAHRHUNDERTS Aquarell, Feder, Tinte, Bleistift und Papier, signiert: Battgardt?, HxB: ca. 35/50 cm. Rahmen (besch.) Leicht gewelltes Blatt.</p> <p>PAINTER OF THE EARLY 19TH CENTURY Watercolour, pen, ink, pencil and paper, signed: Battgardt?, HxW: approx. 35/50 cm. Frame (dam.) Slightly wavy sheet.</p>	200,00 €
1628	1021514	<p>RUSSISCHER MALER DES 20. JAHRHUNDERTS Öl auf Karton, auf der Rückseite Etikett in russischer Sprache: "Panow A.D. 1924, "Blumenkind", Öl auf Karton, Maße 26,5/25 cm. Rahmen, leichte Altersspuren</p> <p>20TH CENTURY RUSSIAN PAINTER. Oil on cardboard, on the back label in Russian language: "Panov A.D. 1924", "Blumenkind", oil on cardboard, mass 26,5/25 cm. Frame, slight signs of age</p>	320,00 €

Kat.Nr.	Postennr.	Artikel-Bezeichnung	Startpreis
1629	1021591	<p>RICHTER-REICH, F.MAX (1896-1950), "Holländischer Blumenmarkt", u.mittig signiert, Öl/Leinwand, HxB: 40x60 cm (60x75 cm mit Prunkrahmen). Leichte Altersspuren.</p> <p>RICHTER-REICH, F.MAX (1896-1950), "Dutch flower market", signed, oil/canvas, HxW: 40x60 cm (60x75 cm with frame). Slight signs of age.</p>	200,00 €
1630	1005724	<p>HEIJL, MARINUS (1836-1931) "Landschaft" Öl auf Leinwand, unten rechts sig. und dat., HxB: 42/63 cm. Rahmen, rest. und doubliert.</p> <p>HEIJL, MARINUS (1836-1931) "Landscape", Oil on canvas, signed and dated lower right, hwx: 42/63 cm. Frame, rest. and doubled.</p>	550,00 €
1631	1005727	<p>WILSON, JOHN JAMES (1818-1875), "Uferszene mit Fischern vor der Küste" Öl auf Malkarton, unten links signiert, verso Etikett mit maschinenschriftl. Künstlerdaten, HxB: 32/50 cm. Rahmen, krakeliert.</p> <p>WILSON, JOHN JAMES (1818-1875), "Shore scene with fishermen off the coast", Oil on cardboard, signed at lower left, label with typewritten artist data on verso, hwx: 32/50 cm. Frame, crazed.</p>	650,00 €
1632	1005726	<p>WILSON, JOHN JAMES (1818-1875) "Uferszene mit Fischern vor der Küste" Öl auf Malkarton, unten rechts signiert, verso Etikett mit maschinenschriftl. Künstlerdaten, HxB: 32/50 cm. Rahmen, krakeliert, Rahmen besch.</p> <p>WILSON, JOHN JAMES (1818-1875) "Shore scene with fishermen off the coast" Oil on cardboard, signed at lower right, label with typewritten artist's data on verso, hwx: 32/50 cm. Frame, crazed, frame dam.</p>	650,00 €
1633	1005729	<p>JÄGER, GUSTAV (1874-1957) "In der Gärtnerei" Öl auf Platte, unten rechts sig. und datiert: 1947, HxB: 51/75 cm. Rahmen.</p> <p>JÄGER, GUSTAV (1874-1957) "In the gardening", Oil on plate, signed and dated lower right: 1947, HxW: 51/75 cm. Frame.</p>	360,00 €
1634	1005553	<p>KÖGL, BENNO (1892-1973) "Fünf Kätzchen in und vor einem Körbchen beim Spielen im Garten" Öl auf Leinwand, signiert unten rechts, HxB: 18,5/24,5 cm. Rahmen.</p> <p>KÖGL, BENNO (1892-1973) "Five kittens in and in front of a basket playing in the garden", Oil on canvas, signed lower right, HxW: 18,5/24,5 cm. Frame.</p>	850,00 €

Kat.Nr.	Postennr.	Artikel-Bezeichnung	Startpreis
1635	1005562	<p>KIRCHNER, OTTO (1887-1960), "Lesender Kardinal" Öl auf Holz, signiert, ortsbezeichnet "München" oben links, HxB: 32,5/24,5 cm. Hinter Glas gerahmt.</p> <p>KIRCHNER, OTTO (1887-1960), "Cardinal Reading", Oil on wood, signed, designated 'München' top left, HxW: 32,5/24,5 cm. Framed behind glass.</p>	650,00 €
1636	1005564	<p>HAPP, SEPP (1912-?), "Vogelmotiv" Öl auf Holz, unten rechts sig., HxB: 41/35,5 cm. Gerahmt.</p> <p>HAPP, SEPP (1912-?) "Bird motif", Oil on wood, signed lower right, HxW: 41/35,5 cm. Framed.</p>	650,00 €
1637	1005568	<p>MAYER-FRAUENBERG, IGNAZ (1874-1932) "Sepp Heimfelsen in Altirolertracht" Öl auf Holz, unten rechts signiert, HxB: 28/18 cm. Gerahmt.</p> <p>MAYER-FRAUENBERG, IGNAZ (1874-1932) "Sepp Heimfelsen in old Tyrolean costume", Oil on wood, signed lower right, HxW: 28/18 cm. Framed.</p>	550,00 €
1638	1015230	<p>KUWASSEG, CHARLES EUPHRASIE (1838-1904), "Segelschiffe vor holländischer Hafenstadt", vor der Kaimauer anlandende Fischerboote und zahlreiche Flanierende an der Hafenbrüstung, u.re. signiert und datiert 'C. Kuwasseg. Fils 76.', Öl/Holz, HxB: ca. 22x16,5 cm (26x20,5 cm mit Rahmen). Äußerst minim. Craquelé und Rahmenabdruck, restauriert. Mit Rahmen. Altersspuren.</p> <p>KUWASSEG, CHARLES EUPHRASIE (1838-1904), "Sailing ships in front of the Dutch port city", fishing boats landing in front of the quay wall and numerous strollers on the parapet, signed and dated 'C. Kuwasseg. Fils 76.', oil / wood, HxW: approx. 22x16.5 cm (26x20.5 cm with frame). Extremely minimal. Craquelé and frame print, restored. With frame. Signs of age.</p>	1.000,00 €
1639	1000122	<p>SCHOBER, PETER JAKOB (1897-1983), "Rosen im Garten", u.re. signiert und datiert 'Schober 75', Öl/Leinwand, HxB: ca. 81x100 cm. Wenige minimale Farbabplatzer/-berieb. Verso bezeichnet und Stempel der Werkverzeichnisaufnahme. LITERATUR: Ehrenfried Kluckert, Peter Jakob Schober, Monographie mit Werkverzeichnis, Stuttgart 1990, WVZ Gemälde Nr. 1975.766.</p> <p>SCHOBER, PETER JAKOB (1897-1983), "Roses in the Garden", signed and dated 'Schober 75', oil / canvas, HxW: ca. 81 x 100 cm. Few minimal color chips / overruns. Verso inscribed and stamp of catalog raisonné. LITERATURE: Ehrenfried Kluckert, Peter Jakob Schober, monograph with catalog raisonné, Stuttgart 1990, WVZ painting no. 1975. 766.</p>	1.500,00 €

Kat.Nr.	Postennr.	Artikel-Bezeichnung	Startpreis
1640	1000123	<p>SCHOBER, PETER JAKOB (1897-1983), "Weinlese", unsigniert, Öl/Leinwand, HxB: ca. 65x54 cm. Wenige minimale Farbabplatzer/-berieb. Verso bezeichnet und Stempel der Werkverzeichnisaufnahme. LITERATUR: Ehrenfried Kluckert, Peter Jakob Schober, Monographie mit Werkverzeichnis, Stuttgart 1990, WVZ Gemälde Nr. 1982.947.</p> <p>SCHOBER, PETER JAKOB (1897-1983), "Grape harvest", unsigned, oil / canvas, HxW: ca. 65 x 54 cm. Few minimal color chips / overruns. Verso inscribed and stamp of the catalog raisonné. LITERATURE: Ehrenfried Kluckert, Peter Jakob Schober, monograph with catalog raisonné, Stuttgart 1990, WVZ painting no. 1982.947.</p>	800,00 €
1641	1000124	<p>SCHOBER, PETER JAKOB (1897-1983), "Stuttgart, die Schulstraße", unsigniert, Öl/Leinwand, HxB: ca. 127x99 cm (148x119 cm mit Rahmen). Wenige minimale Farbabplatzer/-berieb, partiell Flecken. Verso bezeichnet und Stempel der Werkverzeichnisaufnahme, Reste von Ausstellungsetiketten. Mit Rahmen (Fassung leicht beschädigt). LITERATUR: Ehrenfried Kluckert, Peter Jakob Schober, Monographie mit Werkverzeichnis, Stuttgart 1990, WVZ Gemälde Nr. 1961.392 (mit Abb.).</p> <p>SCHOBER, PETER JAKOB (1897-1983), "Stuttgart, the Schulstraße", unsigned, oil / canvas, HxW: ca. 127 x 99 cm (148 x 119 cm with frame). Few minimal color chips / overruns, some stains. Verso inscribed and stamp of the catalog raisonné, remains of exhibition labels. With frame (surface minimally damaged). LITERATURE: Ehrenfried Kluckert, Peter Jakob Schober, monograph with catalog raisonné, Stuttgart 1990, WVZ painting no. 1961.392 (with ill.).</p>	2.000,00 €
1642	1000745	<p>SCHOBER, PETER JAKOB (1897-1983), "Landschaft", u.re. monogrammiert u. dat. (19)53, Aquarell/Bütten, HxB: ca. 49x67 cm. Gebräunt, fleckig, Randschäden. Verso handschriftl. bezeichnet. LITERATUR: Ehrenfried Kluckert, Peter Jakob Schober, Monographie mit Werkverzeichnis, Stuttgart 1990, WVZ Aquarelle 1953.23.</p> <p>SCHOBER, PETER JAKOB (1897-1983), "Landscape", monogrammed and dated (19)53, watercolor / laid paper, HxW: ca. 49 x 67 cm. Tanned, blotchy, marginal damage. LITERATURE: Ehrenfried Kluckert, Peter Jakob Schober, monograph with catalog of works, Stuttgart 1990, WVZ Aquarelle 1953.23.</p>	200,00 €

Kat.Nr.	Postennr.	Artikel-Bezeichnung	Startpreis
1643	1000746	<p>SCHOBER, PETER JAKOB (1897-1983), "Südliche Stadt", u.re. monogrammiert, Aquarell/Papier (Perforation am oberen Rand), HxB: ca. 30x42 cm. Leicht gebräunt u. fleckig. Im Passepartout montiert. LITERATUR: Ehrenfried Kluckert, Peter Jakob Schober, Monographie mit Werkverzeichnis, Stuttgart 1990, WVZ Aquarelle ohne Jahresangabe.273.</p> <p>SCHOBER, PETER JAKOB (1897-1983), "Southern City", monogrammed, watercolor / paper (perforation at the top), HxW: ca. 29.5 x 42 cm. Slightly browned and blotchy. Mounted in a passe-partout. LITERATURE: Ehrenfried Kluckert, Peter Jakob Schober, monograph with catalog raisonné, Stuttgart 1990, WVZ Aquarelle ohne Jahresangabe.273.</p>	240,00 €
1644	1000747	<p>SCHOBER, PETER JAKOB (1897-1983), "Im Café", u.re. monogrammiert, Aquarell/Bütten, HxB: ca. 30x40 cm. Leicht gebräunt, fleckig, Randschäden. Verso handschriftl. bezeichnet. In Passepartout montiert. LITERATUR: Ehrenfried Kluckert, Peter Jakob Schober, Monographie mit Werkverzeichnis, Stuttgart 1990, WVZ Aquarelle ohne Jahresangabe.193.</p> <p>SCHOBER, PETER JAKOB (1897-1983) "In a café", monogrammed, watercolor / laid paper, HxW: ca. 30 x 40 cm. Slightly browned, stained, marginal damage. Verso handwritten. designated. In Passepartout. LITERATURE: Ehrenfried Kluckert, Peter Jakob Schober, monograph with catalog raisonné, Stuttgart 1990, WVZ Aquarelle Nr. ohne Jahresangabe.193.</p>	200,00 €
1645	1000748	<p>SCHOBER, PETER JAKOB (1897-1983), 2 Mediterrane Landschaften, 1x "Südliche Landschaft", u.re. monogrammiert, UND 1x "Südspanien", unsigniert, je Aquarell/Bütten, HxB: ca. 57x39 und 39x54,5 cm. Leicht gebräunt, fleckig, Randschäden. Je verso handschriftl. bezeichnet. Je in Passepartout montiert. LITERATUR: Ehrenfried Kluckert, Peter Jakob Schober, Monographie mit Werkverzeichnis, Stuttgart 1990, WVZ Aquarelle, das erste Blatt: ohne Jahresangabe.271.</p> <p>SCHOBER, PETER JAKOB (1897-1983), 2 Mediterranean landscapes, 1x "Southern landscape", monogrammed, AND 1x "Southern Spain", unsigned, each watercolor / laid paper, HxW: ca. 57 x 39 and 39 x 54.5 cm. Slightly browned, stained, marginal damage. Each verso handwritten designated. In Passe-partout. LITERATURE: Ehrenfried Kluckert, Peter Jakob Schober, monograph with catalog raisonné, Stuttgart 1990, WVZ Aquarelle, the first sheet: undated.271.</p>	440,00 €

Kat.Nr.	Postennr.	Artikel-Bezeichnung	Startpreis
1800	1018487	<p>RIDINGER, JOHANN ELIAS (1698-1767), Konvolut 8 Jagdstiche, zur Parforcejagd, Hirsch- und Schweinshatz, Kupferstiche/Papier, je in der Platte Künstlerbezeichnung, Titel und Text, HxB: Platten 7x je ca. 32x48 cm, 1x ca. 32x42 cm, Außenmaße Rahmen 7x je ca. 44x59 cm, 1x ca. 42x52 cm. Gebräunt, fleckig, Lichtrand, tlw. restauriert und beschädigt. Je in verglastem Rahmen (Kratzer an den Leisten).</p> <p>RIDINGER, JOHANN ELIAS (1698-1767), mixed lot of 8 hunting engravings, for parforce hunting, deer and pig hunt, copperplate engravings / paper, each in the plate artist name, title and text, HxW: plates 7x each approx. 32x48 cm, 1x approx. 32x42 cm, external dimensions frame 7x each approx. 44x59 cm, 1x approx. 42x52 cm. Tanned, stained, light edge, partly restored and damaged. Each in a glazed frame (scratches on the strips).</p>	280,00 €
1801	792347	<p>VIERO, TEODORO (1740-1795/1819): "Arshi - Cusco del Serraglio". 1 Bl. Radierung, in Passepartout montiert und hinter Glas gerahmt, 39,5x32,5 cm, nachträgliche Stempelnummerierung '100'</p>	150,00 €
1802	793274	<p>VIERO, TEODORO (1740-1795/1819): "Donna Turca che va ne' Bagni colla sua Schieva Mora". Radierung, in Passepartout montiert und hinter Glas gerahmt, 39,5x32,5 cm</p>	150,00 €
1803	1020204	<p>WEST, BENJAMIN (NACH) "King Charles II landing on the Beach at Dover, 5 April 1789" Kupferstich von W.Woollett und De Launay nach Benjamin West, unterhalb der Darstellung betitelt und bezeichnet, HxB: 32/40 cm. Rahmen, Altersspuren teilw. fleckig.</p> <p>WEST, BENJAMIN (AFTER) "King Charles II landing on the Beach at Dover, 5 April 1789" Copper engraving by W.Woollett and De Launay after Benjamin West, titled and inscribed below the image, hxb: 32/40 cm. Frame, traces of age partly stained.</p>	ohne Limit
1804	1021368	<p>PICASSO, Pablo, NACH (1881-1973) "La Femme à La Résille" Farblithografie auf festerem Büttenpapier, im Druck datiert: 28.3.49, ca. 51,5 x 39,5 cm., Blatt ca. 61 x 44 cm., min. Altersspuren. Provenienz: nach mündliche Angabe des Einlieferers, aus dem Nachlass des Sammlers Lothar Günther Buchheim.</p> <p>PICASSO, Pablo, AFTER (1881-1973) "La Femme à La Résille" Colour lithograph on stronger handmade paper, dated in print: 28.3.49, c. 51.5 x 39.5 cm, sheet c. 61 x 44 cm, min. age spots. Provenance: according to oral information of the consignor, from the estate of the collector Lothar Günther Buchheim.</p>	230,00 €

Kat.Nr.	Postennr.	Artikel-Bezeichnung	Startpreis
2500	1020203	<p>SOLINGEN vergoldetes Besteck für 12 Personen, 20. Jh. bestehend aus 12 x Speisegabel/-löffel/-messer, 12 x Kaffeelöffel/Kuchengabeln, Tortenheber, Zuckerlöffel, 2 Kellen, 2 Kartoffellöffel, Fleischgabel, Salatbesteck, Marken: 18/10, hartvergoldet, Besteckkoffer anbei, Zertifikat anbei. Zuckierzange und Fleischgabel fehlt, Alters- und Gebrauchsspuren, tlw. angelaufen.</p> <p>SOLINGEN cutlery for 12 persons, 20th century, gilded, 12 x forks/knives/spoons, 12 x pastry fork, 12 x teaspoons, 9 x serving cutlery, 2 pieces missing, signs of age and use.</p>	200,00 €
2501	1020206	<p>BRUCKMANN & SÖHNE dreiflammiger Kerzenleuchter, 20. Jh. Heilbronn, ovaler Stand, Godronierung, dreiflammig, Marken: Halbmond, Krone, 925, MZ, H. ca. 24 cm, geschwert, Bodenplatte versilbert. Alters- und Gebrauchsspuren.</p> <p>BRUCKMANN & SÖHNE candlestick, 20th century, marked with 925, h. approx. 24 cm, weighted, bottom plate silver plated, signs of age and use.</p>	340,00 €
2502	1020516	<p>LEESENER "Goldene Kutsche" 835 Silber, Amsterdam, 70er Jahre, Miniatur der goldenen Kutsche mit 6 Pferden, Fahrer und Beifahrer, L: 17 cm., 78 g.</p> <p>LEESENER "Golden Carriage" 835 Silver, Amsterdam, 70's, miniature of the golden carriage with 6 horses, driver and co-driver, l: 17 cm., 78 g. 78,00g,</p>	ohne Limit
2503	1020517	<p>LEESENER "Pferdeeisenbahn" 835 Silber, Amsterdam, 70er Jahre, L: 11 cm., ca.60 g., normale Altersspuren.</p> <p>LEESENER "Horse train" 835 Silver, Amsterdam, 70's, l: 11 cm., approx.60 g., normal signs of age. 60,00g,</p>	ohne Limit
2504	1020520	<p>LEESENER "Zwei Miniaturen" LEESENER "Großer holländischer silberner Miniaturritter auf Pferd mit Lanze", 835 Silber, Amsterdam, 70er Jahre, L: 5,5 cm., ca.38 g., normale Altersspuren, LEESENER „Silberminiatur einer Straßenorgel und 2 tanzenden Personen" 835 Silber, Amsterdam, L: 5,5 cm., ca.30 g., normale Altersspuren.</p> <p>LEESENER "two miniatures" LEESENER "Great Dutch silver miniature knight on horse with lance" 835 Silver, Amsterdam, 70's, l: 5,5 cm., approx.38 g., normal signs of age, LEESENER "Silver miniature of a street organ and 2 dancing persons" 835 Silver, Amsterdam, l: 5,5 cm., approx.30 g., normal signs of age. 68,00g,</p>	ohne Limit

Kat.Nr.	Postennr.	Artikel-Bezeichnung	Startpreis
2505	1020657	<p>JAKOB GRIMMINGER "Kerzenleuchter" 925er Silber, Schwäbisch Gmünd,dreiflammig, s-förmige Arme, Fuß mit Metallmontage, am Fuß punziert, H: 20 cm., Gewicht 500g., leichte Altersspuren.</p> <p>JAKOB GRIMMINGER "Candlestick" 925 silver, Schwäbisch Gmünd,three-flamed, s-shaped arms, base with metal mount, the foot with punched holes, h: 20 cm., weight 500g., slight signs of age</p> <p>500,00g,</p>	200,00 €
2506	1020659	<p>DEUTSCHLAND Silberne Fußschale 925er Silber, runde, gemuldete Form auf niedrigem runden Standring, Widmung unterhalb, HxD: 5x25 cm, Gewicht 547g. Altersspuren.</p> <p>GERMANY silver bowl, 925 silver, of round, hollowed form on a low round base ring, below dedication, HxD: 5x25 cm, weight 547 g, signs of age.</p> <p>547,00g,</p>	200,00 €
2507	1020666	<p>JAKOB GRIMMINGER Schale, 20. Jh. glatte Wandung, gekordelter Rand, Marken: Halbmond, Krone, 925, MZ, D. ca. 27 cm. Gewicht 525g. Alters- und Gebrauchsspuren, Dellen.</p> <p>JAKOB GRIMMINGER bowl 20th century, smooth walls, corded edge, stamps: crescent moon, crown, 925, MZ, d. approx. 27 cm. weight 525g, signs of age and use, dents.</p> <p>525,00g,</p>	180,00 €
2508	1020794	<p>KLEINE SAMMLUNG VON DEKORATIONSOBJEKTEN Mexiko 20.Jh., Sammlung bestehend aus 10 verschiedenen Versilberstücken, Altersspuren.</p> <p>SMALL COLLECTION OF DECORATIVE OBJECTS Mexico 20th century, collection consisting of 10 different pieces, signs of age.</p>	ohne Limit
2509	1020827	<p>ZWEI MINIATUREN "Zwei Pferdekutschen" Silber. 1x 800 gestempelt, 1x ungepunzt, Silber geprüft, L: 10 cm. und 7 cm., Gewicht: 79 g.(beide) leichte Altersspuren.</p> <p>TWO MINIATURES "Two horse-drawn carriages" Silver. 1x 800 stamped, 1x unstamped, silver checked, l: 10 cm. and 7 cm., weight: 79 g.(both) slight signs of age.</p> <p>79,00g,</p>	ohne Limit

Kat.Nr.	Postennr.	Artikel-Bezeichnung	Startpreis
2510	1020837	<p>ZWEI MINIATUREN Zwei Musikinstrumente Miniatur eines Konzertflügels aus massivem Silber, gestempelt, L: 4,5 cm, Gewicht 33 g, Miniaturharfe, H: 7 cm. Gewicht: 25 g. Leichte Altersspuren.</p> <p>TWO MINIATURES two musical instruments, miniature of a concert grand piano of solid silver, stamped, l: 4.5 cm, weight 33 g, miniature harp, h: 7 cm, weight: 25 g. Slight signs of age. 58,00g,</p>	ohne Limit
2511	1020844	<p>ZWEI MINIATUREN "Steigendes Pferd und Dackel" Silber, naturalistische Darstellung eines stehenden Dackels, Gewicht ca. 35 g., L. 6 cm., Silber, steigendes Pferd, Gewicht 55 g., H: 7 cm. NOrmale Altersspuren.</p> <p>TWO MINIATURES "Mounting horse and dachshund" silver, naturalistic depiction of a standing dachshund, weight approx. 35 g., l. 6 cm., silver, rising horse, weight 55 g., h: 7 cm. Normal signs of age. 90,00g,</p>	ohne Limit
2512	1020857	<p>ZWEI MINIATUREN "Kanone und Eselkutsche" 925er. Silber, Miniatur-Silberkanone mit drehenden Rädern und beweglichem Lauf, Gewicht 41 g., Eselkutsche, Gewicht 74 g., leichte Altersspuren.</p> <p>TWO MINIATURES "Cannon and Donkey Carriage" 925s. Silver, miniature silver cannon with turning wheels and moving barrel, weight 41 g., donkey carriage, weight 74 g., slight signs of age.</p>	ohne Limit
2513	1020860	<p>DREI MINIATUREN LEESENER "Holländische Zugbrücke", 835 Silber, Amsterdam, 70er Jahre, L: 5,5 cm., ca.30 g., normale Altersspuren., LEESENER, "Miniaturfrau am Wasserbrunnen", 835 Silber, L: 5,5 cm., ca. 25 g., Miniatur einer Mühle, Silber (geprüft), H: 4 cm., ca. 18 g. Altersspuren.</p> <p>THREE MINIATURES LEESENER "Dutch drawbridge", 835 silver, Amsterdam, 70's, l: 5,5 cm., ca.30 g., normal signs of age, LEESENER, "miniature woman at the water well", 835 silver, l: 5,5 cm., ca. 25 g., miniature of a mill, silver (tested), h: 4 cm., ca. 18 g. Signs of age. 73,00g,</p>	ohne Limit
2514	1020874	<p>KONVOLUT-MINIATUREN Silber, geprüft, Konvolut bestehend aus Telefon, Golfwagen, Radfahrer und Automodell, Gewicht: 77 Gramm. Altersspuren.</p> <p>KONVOLUT-MINIATURES Silver, tested, set consisting of telephone, golf cart, cyclist and car model, weight: 77 gram. Signs of age.</p>	ohne Limit

Kat.Nr.	Postennr.	Artikel-Bezeichnung	Startpreis
2515	1020880	<p>ITALIEN "Zwei Pokale" Mitte 20.Jh. 800 Silber, gebauchte Korpen mit reliefiert gebuckeltem Dekor, schönes Hammerschlagdekor, innen vergoldet, H: 12,5 cm. Gewicht 485 g. Altersspuren.</p> <p>ITALY "Two cups" middle 20th century 800 silver, bulbous corps with relief humped decoration, beautiful hammered decoration, gilded inside, h: 12,5 cm. Weight 485 g. Signs of age.</p>	320,00 €
2516	1020895	<p>NORDEN "Silbertablett" 19./20.Jh. Silberstempel, 800, gedreht gerippte Barockform, flaches rundes Tablett, D: 35 cm, G: ca. 868 g., normale Altersspuren.</p> <p>NORDEN "silver tray" 19th/20th century Silver stamp, 800, twisted ribbed baroque form, flat round tray, D: 35 cm, G: ca. 868 g., normal signs of age.</p>	320,00 €
2517	1020965	<p>JAKOB GRIMMINGER fünfflämmiger Kerzenleuchter, 20. Jh. Schwäbisch Gmünd, runder Stand, balusterförmiger Schaft, vegetabil gestaltete Armlenlechter, Marken: Halbmond, Krone, 925, Sterling, MZ, H. ca. 20 cm, geschwert, 5 Tropfschalen anbei. Lack besch., Alters- und Gebrauchsspuren.</p> <p>JAKOB GRIMMINGER candlestick, 20th century, marked with 925, h. approx. 20 cm, weighted, with drip pan, varnish rubbed, signs of age and use.</p>	400,00 €
2518	1020969	<p>BRUCKMANN & SÖHNE Speisebesteck für 6 Personen, 20. Jh. Heilbronn, aufwendiger Rocailen-Dekor, bestehend aus 6 x Vorseisegabel/-messer, 6 x Speisegabel/-löffel/-messer, Marken: Halbmond, Krone, 800, MZ, rückseitig, monogrammiert, Gw. ca. 1240 g. Alters- und Gebrauchsspuren.</p> <p>BRUCKMANN & SÖHNE cutlery for 6 persons, 20th century, 6 x forks/spoons, 6 x dinner forks/knives/spoons, marked with 800, monogrammed on the backside, weight approx. 1240 g, signs of age and use. 1240,00g,</p>	800,00 €
2519	1020971	<p>KOCH & BERGFELD 5tlg. Kaffee-/Teekern, 20. Jh. bestehend aus Kaffeekanne, H. ca. 22,5 cm, Teekanne, H. ca. 17 cm, Sahnekännchen, H. ca. 13 cm, Zuckerdose, H. ca. 11 cm, Tablett aus Glas mit Palmettenrand, Silbermontur, auf 8 Füßchen (1 fehlt), L. ca. 51 cm, Marken: MZ, 800, Halbmond, Krone, Palmettendekor, Innenvergoldung, Gw. ca. 1825 g. Tlw. oxidiert, Alters- und Gebrauchsspuren.</p> <p>KOCH & BERGFELD tea-/coffeaset, 5 pieces, 20th century, coffee pot, h. approx. 22.5 cm, teapot, h. approx. 17 cm, cream jug, h. approx. 13 cm, sugar bowl, h. approx. 11 cm, tray with glass, 1 feet missing, l. approx. 51 cm, marked with 800, weight approx. 1825 g, partially oxidized, signs of age and use. 1825,00g,</p>	1.200,00 €

Kat.Nr.	Postennr.	Artikel-Bezeichnung	Startpreis
2520	1020976	<p>LENINGRAD (ST. PETERSBURG) Servierplatte, 1793, Russland runde Platte mit Perlanddekor auf drei Füßen mit Girlandendekor, D. ca. 18 cm, Marken: Beschauezeichen von 1780-1800, Tremulierstrich, Zentrierpunkt, MZ, Gw. ca. 253 g. Gedellt, Alters- und Gebrauchsspuren.</p> <p>LENINGRAD (ST. PETERSBURG) platter, 1793, Russia, round plate with pearl decor on the edge on three feet with garland decor, d. approx. 18 cm, marked with city marks from 1780-1800, tremulier dash, centering point, MZ, weight approx. 253 g, dented, signs of age and use. 253,00g,</p>	200,00 €
2521	1021012	<p>CHESTER Kelch, um 1900, England, runder Stand, Schaft in Form eines weintrinkenden Bacchanten, Wandung mit reliefierten Adelsportraits, Vergoldung berieben, Marken: Löwe, Stadtmarke Chester, Jahresbuchstabe 'O' für 1897(?), H. ca. 20 cm, Gw. ca. 288 g. Alters- und Gebrauchsspuren.</p> <p>CHESTER cup, about 1900, England, gilding rubbed, city mark, date letter 'O' for 1897 (?), h. approx. 20 cm, weight approx. 288 g. signs of age and use. 288,00g,</p>	200,00 €
2522	1021017	<p>BIRMINGHAM Schreibset, 1989, England quadratische Platte mit abgerundeten Ecken aus Holz und Silber, zwei Tintenfasschen aus geschliffenem Glas und Silberdeckel, Marken: Löwe, Anker, MZ (Barker, Ellis Silver Co.), Jahresbuchstabe 'P' für 1989, L. ca. 23 cm. Beigabe: Federhalter mit Feder. Alters- und Gebrauchsspuren.</p> <p>BIRMINGHAM writing set, 1989, England, plate made of wood and silver, two ink bottles made of glass and silver lid, city mark, makers mark (Barker, Ellis Silver Co.), date letter 'P' for 1989, l. approx. 23 cm. Supplement: pen holder. Signs of age and use.</p>	200,00 €
2523	1021019	<p>SHEFFIELD 4tlg. Kaffee-/Teekern, 1893, England bestehend aus Kaffeekanne, H. ca. 25 cm, Teekanne, H. ca. 17 cm, Sahnekännchen, H. ca. 9 cm, Zuckerdose, H. ca. 10 cm, Marken: Löwe, Krone, MZ (Barker, Ellis Silver Co.), Jahresbuchstabe 'a' für 1893, ziseliertes Girlandendekor, Handhabe aus Ebenholz, Gw. ca. 1889 g. Alters- und Gebrauchsspuren.</p> <p>SHEFFIELD tea-/coffeeset, 4 pieces, 1893, England, coffee pot, h. approx. 25 cm, teapot, h. approx. 17 cm, cream jug, h. approx. 9 cm, sugar bowl, h. approx. 10 cm, city mark, makers mark (Joseph Rodgers), date letter 'a' for 1893, weight approx. 1889 g, signs of age and use. 1889,00g,</p>	1.100,00 €

Kat.Nr.	Postennr.	Artikel-Bezeichnung	Startpreis
2524	1021020	<p>ENGLAND großes Tablett, versilbert, 20. Jh. quadratisches Tablett, durchbrochener Rand, zwei Handhabe, florales Dekor, Marken: E.P.N.S, MZ (John Round & Sons), L. ca. 64 cm. Alters- und Gebrauchsspuren.</p> <p>ENGLAND big tray, silver plated, 20th century, two handles, floral decor, marks: E.P.N.S, makers mark (John Round & Sons), l. approx. 64 cm, signs of age and use.</p>	200,00 €
2525	1021024	<p>FERNER 4tlg. Kaffee-/Teekern, 20. Jh. bestehend aus Kaffeekanne, H. ca. 25 cm, Teekanne, H. ca. 21 cm, Sahnekännchen, H. ca. 12 cm, gedeckelte Zuckerdose, H. ca. 12 cm, Marken: MZ, Sterling, florales Dekor, Deckelknäuf je in Form einer Rose, Gw. ca. 2099 g. Alters- und Gebrauchsspuren.</p> <p>FERNER tea-/coffeeset, 4 pieces, 20th century, coffee pot, h. approx. 25 cm, tea pot, h. approx. 21 cm, cream jug, h. approx. 12 cm, sugar bowl, h. approx. 12 cm, marked with 'sterling', weight approx. 2099 g, signs of age and use. 2099,00g,</p>	1.200,00 €
2526	1021369	<p>Versilbertes Tablett, 20. Jh. quadratisches Tablett mit Handhaben, geriffelter Rand, Gravur im Spiegel, L. ca. 62cm. Alters- und Gebrauchsspuren.</p> <p>Silver plated tray, 20th century, square tray with handles, fluted rim, engraving in mirror, l. approx. 62cm, signs of age and use.</p>	ohne Limit
2527	1021408	<p>REISEWECKER SILLEM`S Gehäuse aus Metall und Holz, Emailziffernblatt mit Leuchtzeigern, vergoldete Lünette, HxB: 11,5/9,5 cm., normale Altersspuren, funktionstüchtig.</p> <p>TRAVEL ALARM CLOCK SILLEM`S metal and wooden case, enamel dial with luminous hands, gilded bezel, hwx: 11,5/9,5 cm., normal signs of age, working.</p>	ohne Limit
2528	1021439	<p>VIER KLEINE ETUIS SILBER, 19./20. Jh. Tabakdose mit geometrischem Dekor, Monogramm, Russland, 84 Zolotniki (entspricht 875/1000), L: 8,5 cm; Tabakdose durch schräges Band begrenzter Volutendekor , 800er Silber, L: 9,5 cm; Zigarettenetui, Floraldekor mit Vögeln, Silber säuregeprüft, undeutlich gepunzt, L: 10 cm; Etui mit umlaufendem Floraldekor, England, Sterlingsilber, L: 8 cm. Gesamtgewicht: 326g. Alters- und Gebrauchsspuren.</p> <p>FOUR SMALL CASES SILVER, 19./20. Century, tobacco jar with geometric decoration and monogram, Russia, 84 zolotniki (corresponds to 875/1000), L: 8.5 cm; Tobacco box with volute decor bounded by a sloping band, 800 silver, L: 9.5 cm; Cigarette case, floral decoration with birds, silver acid tested, indistinctly hallmarked, L: 10 cm; Case with all-round floral decor, England, sterling silver, L: 8 cm. Total weight: 326g. Signs of age and wear. 326,00g,</p>	ohne Limit

Kat.Nr.	Postennr.	Artikel-Bezeichnung	Startpreis
2529	1021566	<p>BRUCKMANN & SÖHNE Zucker- und Sahneset auf Tablett, 3.tlg., 20. Jh. Heilbronn, ovaler Stand, Handhabe mit verschiedenem Rillendekor, Sahnegießer, H. ca. 6,5 cm, Marken: Halbmond, Krone, 835, MZ, Zuckerdose, H. ca. 8 cm, Marken: Halbmond, Krone, 925, MZ, ovales Tablett, L. ca. 21 cm, Marken: Halbmond, Krone, 925, MZ, Gw. ca. 244 g. Alters- und Gebrauchsspuren.</p> <p>BRUCKMANN & SÖHNE milk jug and suger bowl on tray, 20th century, milk jug, h. approx. 6,5 cm, marked with 835, sugar bowl, h. approx. 6 cm, marked with 925, tray, l. approx. 21 cm, marked with 925, weight approx. 244 g, signs of age and use. 244,00g,</p>	160,00 €
2530	1021568	<p>GEBRÜDER DEYHLE Zucker- und Sahneset, 20. Jh. Schwäbisch Gmünd, ovaler Stand mit Zahnschnittdekor, Sahnegießer, H. ca. 7,5 cm, Zuckerdose, H. ca. 4,5 cm, ovales Tablett, L. ca. 18 cm, Marken: Halbmond, Krone, 925, MZ, Gw. ca. 227 g. Alters- und Gebrauchsspuren.</p> <p>BRUCKMANN & SÖHNE milk jug and suger bowl on tray, 20th century, milk jug, h. approx. 7,5 cm, sugar bowl, h. approx. 4,5 cm, tray, l. approx. 18 cm, marked with 925, weight approx. 227 g, signs of age and use. 227,00g,</p>	160,00 €
2531	1021570	<p>WILKENS & SÖHNE Rundtablett, 20. Jh. runde Platte, glatter Spiegel, gekordelter Rand, Marken: MZ, Halbmond, Krone, 925, D. ca. 30 cm, Gw. ca. 653 g. Gravur rückseitig. Alters- und Gebrauchsspuren.</p> <p>WILKENS & SÖHNE round tray, 20th century, marked with 925, D. approx. 30 cm, weight approx. 653 g, engraving on the backside, signs of age and use. 653,00g,</p>	340,00 €
2532	1021685	<p>ENGLAND versilbertes Tablett, 20. Jh. passig geschweifte Form, reliefierter Rand, ziselierter Spiegel, auf drei Füßen, Marken: MZ ('Baker Ellis'), D. ca. 34 cm. Alters- und Gebrauchsspuren.</p> <p>ENGLAND silver plated tray, 20th century, marked with 'Baker Ellis', d. approx. 34 cm, signs of age and use.</p>	ohne Limit
2533	1021687	<p>LISSABON Untersetzer mit Münzen, 20. Jh., Portugal Rand mit vegetabilem Banddekor, 7 x 100-Reis-Münzen im Spiegel, Marken: MZ, Firmenzeichen, Beschauzeichen Adler mit Feingehalt 916, D. ca. 12 cm, Gw. ca. 139 g. Alters- und Gebrauchsspuren.</p> <p>LISBON coaster with coins, 20th century, Portugal, 7 x 100-REIS-coins, marked with standard mark for large articles with first standard 916, d. approx. 12 cm, weight approx. 139 g, signs of age and use. 139,00g,</p>	ohne Limit

Kat.Nr.	Postennr.	Artikel-Bezeichnung	Startpreis
2534	1021688	<p>ADAM MANNS & SOHN Schuh, 20. Jh. Doernigheim, Vitrinenobjekt in Form eines Damenschuhes, reliefierter Blumendekor, Innenvergoldung, Marken: Halbmond, Krone, 800, MZ, L. ca. 16 cm, Gw. 127 g. Alters- und Gebrauchsspuren.</p> <p>ADAM MANNS & SOHN shoe, 20th century, inside gilding, marked with 800, l. approx. 16 cm, weight approx. 127 g, signs of age and use. 127,00g,</p>	ohne Limit
2535	1021690	<p>KOPENHAGEN Paar Löffel, Ende 19. Jh., Dänemark vergoldete Silberlöffel mit muschelförmiger Laffe, spiralförmiger Stiel, mit musizierenden Engelsfiguren, Marken: Stadtmarke von 1882 (?), MZ (Simon Groth), Juwelierstempel des königlichen Hoflieferanten Peter Hertz, L. ca. 16,5 cm, Gw. ca. 85 g, Original-Etui anbei. Alters- und Gebrauchsspuren.</p> <p>COPENHAGEN pair of gilded spoons, end of 19th century, Denmark, makers mark (Simon Groth), l. approx. 16.5 cm, weight approx. 85 g, with original box, signs of age and use. 85,00g,</p>	ohne Limit
2536	1021693	<p>FLORENZ Konvolut von 5 Tierfiguren, 20. Jh., Italien bestehend aus Bär, Eule, Schildkröte, Vogel, Hund, Marken: Stadtmarke 'FI', 925, H. ca. 3 cm - 4,5 cm, Gw. ca. 165 g. Alters- und Gebrauchsspuren.</p> <p>FIRENZE set of 5 animal figures, 20th century, Italy, with bear, owl, turtle, bird, dog, marked with 925, h. approx. 3 cm - 4.5 cm, weight approx. 165, signs of age and use. 165,00g,</p>	ohne Limit
2537	1021700	<p>NORWEGEN/ENGLAND Konvolut aus 3 Gefäßen, 20. Jh. bestehend aus NORWEGEN Saliere in Form eines Schiffes mit blauem Glaseinsatz, L. ca. 8 cm, Salzstreuer in Form eines Füllhorns, H. ca. 6 cm, ENGLAND Schnupftabakdose in figürlicher Form (Narr), L. ca. 6 cm, je Sterling Silber, Gw. ca. 90 g. Alters- und Gebrauchsspuren.</p> <p>NORWAY/ENGLAND set of 3 vessels, 20th century, consisting of NORWAY saliere with blue glass insert, l. approx. 8 cm, salt shaker, h. approx. 6 cm, ENGLAND snuff box in figurative form (jester), l. approx. 6 cm, each marked with sterling silver, weight approx. 90 g, signs of age and use. 90,00g,</p>	ohne Limit

Kat.Nr.	Postennr.	Artikel-Bezeichnung	Startpreis
2538	1021707	<p>BIRMINGHAM Zigarrenetui, Jahresbuchstabe für 1995, England guillochiert, Marken: Löwe, Anker, MZ (William Manton), Jahresbuchstabe für 'V' für 1995, L. ca. 15 cm, Gw. ca. 98 g, dazu guillochierter Druckbleistift, 900, L. ca. 13 cm, Gw. ca. 19 g. Alters- und Gebrauchsspuren.</p> <p>BIRMINGHAM cigar case, date letter of 1995, England, makers mark (William Manton), l. approx. 15 cm, weight approx. 98, in addition retractable pencil, l. approx. 13 cm, weight approx. 19 g, signs of age and use. 118,00g,</p>	ohne Limit
2539	1021709	<p>BIRMINGHAM Manikürset, 20. Jh., England, bestehend aus 4 Original-Teilen (Bürste, gedeckelter Glastiegel, 2x Feile), Marken: Löwe, Anker, 2 anbei (Schere, Feile), Etui anbei, L. ca. 20 cm. Alters- und Gebrauchsspuren.</p> <p>BIRMINGHAM manicure set, 20th century, England, consisting of 4 original parts (brush, lidded glass cup, 2x nail file), 2 in addition (scissors, arrows), case attached, l. approx. 20 cm, signs of age and use.</p>	ohne Limit
2540	1021695	<p>Wohl HANAU Konvolut von 3 Silberlöffel, 1. H. 20. Jh., bestehend aus drei reliefierten Löffel, Marken verschlagen, L. ca. 11 cm - 28 cm, Gw. ca. 232 g. Lötstellen, Alters- und Gebrauchsspuren.</p> <p>Probably HANAU set of 3 spoons, 20th century, marked undef., l. approx. 11 cm - 28 cm, weight approx. 232 g, solder joints, signs of age and use. 233,00g,</p>	160,00 €
2541	1021714	<p>DEUTSCH Paar Becher, 20. Jh. Innenvergoldung, Banddekor mit Vergoldung, Marken: Haldmond, Krone, 925, MZ, H. ca. 6,5 cm, Gw. ca. 174 g. Alters- und Gebrauchsspuren.</p> <p>GERMAN pair of cups, 20th century, inside gilding, marked with 925, h. approx. 6.5 cm, weight approx. 174 g, signs of age and use. 174,00g,</p>	260,00 €
3000	1019939	<p>VIOLINE IN DER ART VON JACOBUS STAINER Violine mit Etikett: "Jacobus Stainer in Absam prope Oenipentium 17..Made in Germany", Violine,L: ca. 60 cm. Bogen etwas schief, Violine mit kleinen Schäden.</p> <p>VIOLIN IN THE STYLE OF JACOBUS STAINER Violin with label: "Jacobus Stainer in Absam prope Oenipentium 17..Made in Germany", violin,l: ca. 60 cm. Bow somewhat crooked, violin with minor damage.</p>	ohne Limit

Kat.Nr.	Postennr.	Artikel-Bezeichnung	Startpreis
3001	1019974	<p>RELIEF-ERDGLOBUS</p> <p>Um 1925, bearbeitet und ausgeführt unter Benutzung von Kuhnerts Phys. Erdglobus. Paul Räth Lehrmittelwerkstätten, Leipzig, Kugel mit 12 kolorierten Papiersegmenten, reliefartig asugeführt, Halbkreismeridianring aus Metall, gedrehter Holzfuß mit eingelassenem Kompass, H: ca. 65 cm. Altersspuren, Abnutzungserscheinungen und Beschädigungen in der Reliefstruktur.</p> <p>RELIEF GLOBE</p> <p>Around 1925, edited and executed using Kuhnert's Phys. Erdglobus. Paul Räth Lehrmittelwerkstätten, Leipzig, globe with 12 coloured paper segments, led in relief, metal semi-circular meridian ring, turned wooden base with compass, h: ca. 65 cm. Signs of age, wear and tear and damage to the relief structure.</p>	ohne Limit
3002	953514	<p>CHINA Vase, 20. Jhd.</p> <p>Keramik, heller Fond mit polychromer floraler und geometrischer Malerei, 2 Handhaben, H. ca. 42cm, Alters- und Gebrauchsspuren.</p> <p>Chinese vase, 20th ct., height: approx. 42 cm. Traces due to age and use.</p>	100,00 €
3003	953512	<p>CHINA Vase, 20. Jhd.</p> <p>Keramik, heller Fond mit polychromer Malerei eines blühenden Baumes sowie Vögeln und Schmetterlingen, 2 Handhaben, H. ca. 43cm, beschädigt, Alters- und Gebrauchsspuren.</p> <p>Chinese vase, 20th ct., height: approx. 43 cm. Traces due to age and use.</p>	100,00 €
3004	994466	<p>'Der heilige Bund der Liebe, christ.-katholisches Gebet- u. Erbauungsbuch', Prag und Wien 1884.</p> <p>Verlag A.J. Cellerin & Sohn, Buchdeckel aus Elfenbein, Goldschnitt, mit Originalaletui ('Andenken an die heilige Firmung'). Schöner altersbedingter Zustand, Etui beschädigt.</p> <p>Prayer book, Prague and Vienna 1884. Publishing company A.J. Cellerin & Son, book cover made of ivory, gold cut, original case. Nice age-related condition, case damaged. EXPORT RESTRICTIONS OUTSIDE THE EU!</p>	340,00 €
3005	1020887	<p>KONVOLUT TIERFIGUREN</p> <p>Konvolut bestehend aus 21 Figuren, handgeschnittenem und handpoliertem massivem Malachit unter Ausnutzung der natürlichen Maserung des Edelsteins, min. Altersspuren.</p> <p>KONVOLUT OF ANIMAL FIGURES</p> <p>Set consisting of 21 figures, hand cut and hand polished solid malachite using the natural grain of the gemstone, min. signs of age.</p>	ohne Limit

Kat.Nr.	Postenr.	Artikel-Bezeichnung	Startpreis
3006	1021045	<p>MITTENWALDER GEIGE F.A. Kochendörfer-Stuttgart, Staatliche Fachschule für Geigenbau Mittenwald, mit Kasten und Geigenbogen, Geige: L: ca. 59 cm. Normale Alters- und Gebrauchsspuren.</p> <p>MITTENWALDER VIOLIN F.A. Kochendörfer-Stuttgart, Staatliche Fachschule für Geigenbau Mittenwald, with box and violin bow, violin: l: approx. 59 cm. Normal signs of age and wear.</p>	130,00 €
3007	1021162	<p>ZWEI BAROMETER „WEMPE CHRONOMETERWERKE HAMBURG“ Messinggehäuse poliert und zaponiert, jeweils weißes Ziffernblatt mit schwarzer, dreisprachiger Beschriftung. D: 12 bzw. 16,5 cm. Guter Zustand, partiell mit Alters- und Gebrauchsspuren.</p> <p>TWO BAROMETERS "WEMPE CHRONOMETERWERKE HAMBURG" Brass case polished and lacquered, each white dial with black, trilingual lettering. D: 12 or 16.5 cm. Good condition, partly with signs of age and wear.</p>	ohne Limit
3008	1021163	<p>WALZENSPIELUHR WILLENBACHER & RZEBITSCHKE IN PRAG 2. Hälfte 19. Jh., Walzenspieluhr, spielt zwei Melodien über 80 Tönen auf Stahlkam mittels Stiftwalze aus Messing, aktivierung durch Kordelzug, kleine Holzschatulle furniert mit versch. Edelhölzern, verschließbar. HxBxT: 8/21/14,5 cm. Funktionstüchtiger Zustand mit normalen Alters- und Gebrauchsspuren.</p> <p>ROLLER MUSIC BOX WILLENBACHER & RZEBITSCHKE IN PRAGUE 2nd half of the 19th century, roller music box, plays two melodies over 80 tones on a steel cam using a brass pin roller, activated by a drawstring, small wooden box veneered with various fine woods, lockable. HxWxD: 8/21 / 14.5 cm. Functional condition with normal signs of age and wear.</p>	150,00 €
3009	1021168	<p>TISCHLAMPE IN AMPHORENFORM Ende 19. Jh., Messing vergoldet, verschraubter, reich gegliederter Schaft in Balusterschaft auf vierpassigem, reliefiertem Sockel. Gesamthöhe: 56 cm. Elektrifiziert, Alters- und Gebrauchsspuren.</p> <p>TABLE LAMP IN AMPHORA SHAPE At the end of the 19th century, gilded brass, screwed, richly structured shaft in baluster shaft on a four-pass, relief base. Overall height: 56 cm. Electrified, signs of age and wear.</p>	110,00 €
3010	1021298	<p>Feiner Fächer aus Bein und Tüll, um 1920. Bemalt mit einer galanten Szene und verziert mit floraler Goldfadenstickerei. Altersspuren und Gebrauchsschäden, L: 29 cm.</p> <p>Fine fan made of bone and tulle, around 1920. Traces due to age and damaged due to use.</p>	130,00 €

Kat.Nr.	Postennr.	Artikel-Bezeichnung	Startpreis
3011	1021441	<p>KLEINE ELFENBEIN KAMEE MIT PUTTEN 19. Jh., im Relief geschintzte Elfenbeinplatte in ovaler Form, zwei musizierende Putten, sitzend auf einer Wolke und von wirbelnden Bändern umgeben. HxB: 4,7x7,6 cm. Sehr guter Zustand mit leichten Altersspuren. EXPORTBESCHRÄNKUNGEN AUSSERHALB DER EU</p> <p>SMALL IVORY CAMEO 19th century, oval-shaped ivory plate in relief, two putti playing music, sitting on a cloud and surrounded by swirling bands. HxW: 4.7x7.6 cm. Very good condition with slight signs of age. EXPORT RESTRICTIONS OUTSIDE THE EU</p>	ohne Limit
3012	1021594	<p>Konvolut: 2-tlg.: Mah-Jongg-Spiel aus Bakelit (chinesisches Strategiespiel, das 1920 in die USA gelangte und dort rasch an Popularität gewann) CHINA, 1920er Jahre, im Holzkasten/Mokkatasse mit Märchenmotiv "Schneewittchen" bemalt, MPM Saxonia. Altersspuren.</p> <p>Group of two parts: 1 Mah-Jongg game, China 1920s, with wooden box and 1 cup and saucer, painted with fairytale motif snow white. Traces due to age.</p>	150,00 €
3013	1005699	<p>BRONZEGEFÄß Bronze gegossen, Wandung mit Darstellung der griechischen Götterwelt, H: 22 cm. Alters- und Gebrauchsspuren.</p> <p>BRONZE VESSEL Cast bronze, wall depicting the Greek world of gods, h: 22 cm. Signs of age and wear.</p>	240,00 €
3014	1021704	<p>MODELL EINER STRASENLATERNE IM STIEL DES 19. JH. 20. Jh., Messingguss, kleine Laterne ehemals elektrifiziert, gestaltet in großer Ähnlichkeit der „Alt-Düsseldorfer“ Gaslaternen des 19. Jh.. H: 31 cm. Alters- und Gebrauchsspuren.</p> <p>MODEL OF A 19TH CENTURY STICK LAMP 20th century, cast brass, small lantern formerly electrified, designed in great similarity to the "old Düsseldorf" gas lanterns from the 19th century. H: 31 cm. Signs of age and wear.</p>	ohne Limit
3300	1020445	<p>Orientteppich. KIRMAN/PERSIEN, 20. Jh., 510x405 cm. Prächtiger Hallenteppich mit großem, ornamentalem verziertem Blütenmedaillon auf unifarbenem, krapprotem Fond. Der breite Bordürenrahmen und die Eckzwickel sind in gleicher Weise wie das Zentralmotiv mit einem ornamentalen Blütenmuster verziert. Signierte Knüpfarbeit aus feiner, glänzender Wolle.</p> <p>Oriental rug. Kerman/Persia, 20th ct., 510x405 cm. Classical pattern with a central rose and floral pattern on claret ground. Signed hall carpet made of fine, shiny wool.</p>	650,00 €

Kat.Nr.	Postennr.	Artikel-Bezeichnung	Startpreis
3301	1020449	<p>Orientteppich. PERSIEN, 20. Jh., 320x200 cm. Der wollweisse Fond des Innenfeldes zeigt ein Zentralmedaillon sowie filigrane Blütenzweige und Vasenmotive. Lindgrüne Hauptbordüre. Normale Alters- und Gebrauchsspuren.</p> <p>Oriental Persian rug, 20th ct., 320x200 cm. Classical pattern with a central rose on wool white ground, lime green main border. Normal traces due to age and use.</p>	160,00 €
3302	1020530	<p>Orientteppich mit Seide. NAIN/PERSIEN, 20. Jh., 260 cm rund. Zentrale Rosette und Floralrankwerk auf dunkelblauem Fond. Beigefarbene Hauptbordüre. Alters- und Gebrauchsspuren. Tlw. etwas dünn. Zertifikat und Kaufbeleg aus dem Jahr 2006 über 3750.-€ in Kopie anbei.</p> <p>Oriental rug with silk. Nain/Persia, 20th ct., diameter: 260 cm. Normal traces due to age and use. Partially worn. Purchase receipt from the year 2006 over 3750.-€ enclosed.</p>	460,00 €
3303	1020671	<p>Orientteppich aus Seide, Mitte 20.Jh., LxB: 118/71 cm. Seide auf Seide mit Musterdetails in silberfarbener Broschierung, im Mittelfeld Mihrab mit seitlichen Säulen und Hängeampel auf rostrottem Grund, Kartuschenbordüre mit Rosettenranken, normale Altersspuren.</p> <p>Oriental silk carpet, mid-20th century, LxW: 118/71 cm. Silk on silk with design details in silver brocading, the central field shows a mihrab with lateral columns and hanging hanging baskets on a rust-red ground, the cartouche border shows rosette vines, normal signs of age.</p>	190,50 €
3304	1021193	<p>Teppich. Durchmesser 210 cm, 20. Jh.. Zentrale Rosette auf rotem, mit Floralrankwerk gemustertem Fond. Dunkelblaugrundige Hauptbordüre. Chinesische Knüpfarbeit im Keshan-Stil gemustert. Feine Korkwolle auf Baumwolle. Original-Kaufbeleg anbei.</p> <p>Chinese rug in Keshan style, diameter 210 cm. Floral pattern with a central rose on red ground. Dark blue main border. Original proof of purchase enclosed</p>	340,00 €
3305	994944	<p>Design Teppich aus Wolle. 1970er Jahre, 198x90 cm. Der Teppich zeigt ein flirrendes Muster von regelmäßig und dicht gesetzten Längsstreifen in Regenbogenfarben, wollweisser Rand. Rückseite gummiert. Altersschäden.</p> <p>Design carpet made of wool. Germany, 1970s, seize: 198x90 cm. Vertical rainbow-coloured striped, light beige-coloured border. Underside rubberised. Traces due to age.</p>	100,00 €

Kat.Nr.	Postennr.	Artikel-Bezeichnung	Startpreis
3306	994973	Design Teppich aus Wolle. 1970er Jahre, 200x196 cm. Großzügig, geometrisch gemustert mit großen Ellipsen in unbunten Farben und Wollweiss. Rückseite gummiert. Altersschäden.	180,00 €
		Design carpet made of wool. Germany, 1970s, 200x196 cm. Geometrically patterned in grey, black and light beige. Underside rubberised. Traces due to age.	
3307	994979	Design Teppich aus Wolle. 1970er Jahre, 170x250 cm. In der Stilrichtung der Konkreten Kunst gemustert mit geometrischen Gefügen in Schwarz und Grau auf Wollweiss. Unterseite gummiert. Alters- und Gebrauchsschäden.	130,00 €
		Design carpet made of wool. Germany, 1970s, seize: 170x250 cm. Pattern in the style of concrete art in black and grey on light beige ground. Underside rubberised. Traces due to age and use.	
3308	994990	Design Teppich aus Wolle. 1970er Jahre, 170x243 cm. Klassisch Modernes Muster ineinandergreifender, organischer Formen in erdigen Farbtönen. Unterseite gummiert. Altersschäden.	150,00 €
		Design carpet made of wool. Germany, 1970s, seize: 170x243 cm. Classic modern pattern in earthy shades. Underside rubberised. Traces due to age.	
3309	994997	Design Teppich "CHAUSSEE" aus Wolle. 1970er Jahre, 254x80 cm. Im textilen Bauhaus Stil abstrakt gemustert in Violett- und Blautönen auf schwarzem Grund. Unterseite gummiert. Altersschäden.	130,00 €
		Design carpet 'chaussee' made of wool. Germany, 1970s, seize: 254x80 cm. Abstract pattern in purple and blue on black ground. Underside rubberised. Traces due to age.	
3310	1021401	Teppich. CHINA, 1960er Jahre, 206x206 cm. Zentralmedaillon mit entsprechenden Eckfüllungen auf hellbraunem, mit einem roten Gittermuster netzartig überspanntem Fond. Die hellbraune Hauptbordüre ist mit stilisierten Blütenranken gemustert. Normale Alters- und Gebrauchsspuren.	340,00 €
		Chinese rug, 1960s, 206x206 cm. Normal traces due to age and use.	

Kat.Nr.	Postennr.	Artikel-Bezeichnung	Startpreis
3311	1021405	<p>Orientteppich. INDO-MIR, 1960er/70er Jahre, 278x195 cm. Zentralmedaillon mit entsprechenden Eckfüllungen auf wollweissem, mit einem Rautenmuster netzartig überspanntem Fond. Rostrote hauptbordüre. Knüpfarbeit in den dominierenden Farben Wollweiss und Rostrot. Normale Alters- und Gebrauchsspuren.</p> <p>Indo Mir carpet in the dominant colours auburn and wool white, 1960s/70s, 278x195 cm.</p>	100,00 €
3312	1021406	<p>Orientteppich. 20. Jh., 286x200 cm. Das Innenfeld ist gemustert mit einer großen hakenbesetzten Raute mit Zentralmedaillon sowie mit einem dichten Muster von stilisierten Tieren und Blüten. Mehrreihiger Bordürenrahmen mit wollweisser Hauptbordüre. Normale Alters- und Gebrauchsspuren.</p> <p>Oriental rug, 20th ct., 286x200 cm. Normal traces due to age and use.</p>	260,00 €
3313	1005919	<p>Orientteppich. BESCHIR/BUCHARA, um 1900/1920, 262x157 cm. Der in sattem Ziegelrot gehaltene Fond des Innenfeldes zeigt zwei Reihen mit je vier aneinandergereihten, großen Blütenmotiven in Rot und Auberginefarben mit leuchtendem Orange. Der mehrreihige Bordürenrahmen zeigt Spinnen- und Hakenmotive, Rosetten und Sternchen, tlw. mit Farbpunkten besetzt. interessante Knüpfarbeit aus Schafwolle. Alters- und Gebrauchsspuren, wie z.B.: tlw. verblasste Farben, insgesamt dünn, an den gewebten Abschlüssen besch..</p> <p>Oriental carpet. Buchara, around 1900/1920, 262x157 cm. Red grounded carpet with interesting pattern of eight big blossoms in the interior of the carpet. Multi-row border frame. Traces of age and use, damaged.</p>	320,00 €