

---

---

# AUKTION N

KUNST, DESIGN, GLAS, SCHMUCK

22. JUNI 2018 | EPPLI AUKTIONSHALLE | 11 UHR



Los 2331 | HOFFMANN, JOSEF (NACH), SCHAUKELSTUHL

## AUKTIONSLISTE

---

Alle Artikel können 8 Tage vor Auktionsbeginn oder nach Absprache vor Ort besichtigt werden und sind online mit Foto einsehbar.

EPPLI AUKTIONSHALLE | HEILBRONNER STR. 9 – 13 | 70771 LEINFELDEN-ECHTERDINGEN  
TEL. 0711 – 22 09 087 | AUKTIONSHALLE@EPPLI.COM

---

WWW.EPPLI.COM

---

---

# HIGHLIGHTS DIESER AUKTION



## Jaeger LeCoultre Tischuhr ATMOS

Schweiz um 1970, Aufzug durch Nutzung von Temperaturunterschieden, Ankerhemmung, Torsionspendel, weißer Ziffering mit arabischen Ziffern, Dauphinezeiger, eintüriges fünfseitig verglastes Messinggehäuse, Zifferblatt bez.: JAEGER LE COULTRE ATMOS, auf dem Werk bez.: LE COULTRE ATMOS, H: 23,5 cm. Min. Altersspuren.

Los: 404

(965839)

**Aufrufpreis (inkl. Aufgeld): 1.000 Euro**

---



## JAMES RIZZI für ROSENTHAL Dosenobjekt „Big Apple“, 20. Jh.

Entwurf von James Rizzi (New York 1950-2011 ebd.), limitiert auf 500 Stück, Deckeldose in Apfelform mit fantasievoller Darstellung der Stadt New York, Nr. 222/500, us. Stempelmarke „Rosenthal studio-linie, lim. Kunststreifen“, Altersspuren, H 23 cm.

Los: 611

(965334)

**Aufrufpreis (inkl. Aufgeld): 100 Euro**

---



## STRÖHER, WALTER (Stuttgart 1937-2000 Taarstedt), „Ohne Titel“

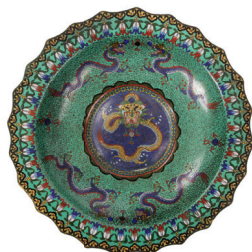
informelle Komposition mit Textstücken, u.re. sign., dat. u. bez. ‚W. Stöhrer Juni 78 Firenze‘, Mischtechnik auf chamoisfarbenem Papier, ca. 69,5x99,5 cm (71x101 cm mit Rahmen). Leicht gewellt u. gebräunt, part. Flecken am re. Rand. Mit verglastem Rahmen.

Los: 1601

(965317)

**Aufrufpreis (inkl. Aufgeld): 2.600 Euro**

---



## Aussergewöhnlicher Cloisonné Teller. CHINA, wohl um 1800

der Spiegel zeigt einen gelben, kaiserlichen Drachen mit Flammenperle auf blauem Wolkenfond. Die Fahne ist sowohl innen als auch aussen verziert mit blauen Drachen auf der Jagd nach der Flammenperle auf grünem Wolkenfond. Verso Vierzeichenmarke (gemarkt 1736-1796), gewellter Rand, D ca. 29. Altersspuren, min.besch.

Los: 1162

(965248)

**Aufrufpreis (inkl. Aufgeld): 900 Euro**

---

---

---

# INHALT

Spielzeug	1 -
Schmuck	201 -
Uhren	400 -
Porzellan/Keramik	600 -
Glas/Kristall	750 -
Skulpturen	830 -
Afrika/Ethnologica/Asiatika	1145 -
Bücher/ Autographen	1200 -
Weine/Spirituosen	1500 -
Gemälde/Aquarelle	1600 -
Grafiken	1800 -
Design	2300 -
Silber/Versilbertes	2500 -
Möbel/Einrichtung	2800 -
Varia	3000 -
Teppiche	3300 -

Bitte beachten Sie, dass Aufrufpreis und Zuschlagpreis bei EPPLI immer Endpreise sind, also inklusive Aufgeld.

Kat.Nr.	Postennr.	Artikel-Bezeichnung	Startpreis
1	940422	SFBJ große Porzellankopfpuppe, Anfang 20. Jh., am Hinterkopf gemarkt "24 France SFBJ Paris", Etikett auf Korpus. Biskuitkurbelkopf mit offenem Mund und sechs Zähnen oben sowie blauen Schlaugen mit Strahleniris. Gefiederte Augenbrauen, gem. Wimpernkranz unten, Kinngrübchen, Ohrlöcher. Dunkelblonde Echthaarperücke (lose), Gliedergelenkkörper aus Masse, alte Kleidung bestehend aus Mantel, Hut, Kleid, Kniestrümpfen und Schuhen. Altersspuren, part. I. besch., H. ca. 78 cm.	480,00 €
2	965271	VILLEROY & BOCH Konvolut von zwei Kinderservicen, 1876-1935, Farbstempel in Braun, Strohlumendekor, bestehend aus Kaffeeservice: 1 Kanne, 1 Sauciere, 1 Milchkännchen, 6 Tassen m. UT, 6 Kuchenteller, 6 Desserteller und Speiseservice: 3 Deckelterrinen in 3 versch. Größen, 1x m. UT, 6 Speiseteller, 1 Gemüseschale, 2 Ovalplatten, 1 Rundplatte. Min. Gebrauchsspuren, 1x min. Chip an Deckel, H. (Kanne) ca. 12,5 cm.	60,00 €
3	965283	MÄRKLIN Dieseltriebwagen 3576, Spur H0, Kunststoff-Gehäuse, weiß/türkis, zweiteilig, fest miteinander verbunden, Inneneinrichtung, BR 628.2 der DB, BN 928 203-9/628 203-2. Im Originalkarton m. Anleitung, min. bespielt, nicht überprüft.	70,00 €
4	965285	MÄRKLIN vierteiliges Konvolut, Spur H0, Kunststoff-Gehäuse, bestehend aus Schienenbus m. Beiwagen 3016/4018: rot, BR 795 der DB, BN 795 299-7, BN 995 522-0, Diesellok 3080: gelb, Werkslok DHG 500 und E-Lok 3157: rot, schwarze Steuerungsstangen und Radspeichen, BR 160 der DB, BN 160 001-4. Im Originalkarton m. Anleitung bzw. Service-Heft, min. bespielt- bespielt, nicht überprüft.	80,00 €
5	965288	MÄRKLIN Württembergischer Zug 2857, Spur H0, Sonderserie zum Jubiläum "125 Jahre Märklin", Kunststoff-Gehäuse, bestehend aus Tenderlok BR T 5, BN 1205, 3 Güterwagen u. 2 Kesselwagen. Im Originalkarton inkl. Service-Heft u. Zertifikat, min. bespielt, nicht überprüft.	60,00 €
6	965289	MÄRKLIN Württembergischer Zug 2857, Spur H0, Sonderserie zum Jubiläum "125 Jahre Märklin", Kunststoff-Gehäuse, bestehend aus Tenderlok BR T 5, BN 1205, 3 Güterwagen u. 2 Kesselwagen. Im Originalkarton inkl. Service-Heft u. Zertifikat, l. bespielt, nicht überprüft.	60,00 €
7	965290	MÄRKLIN Schlepptenderlok 3092, Spur H0, Guss-Gehäuse, Kunststoff-Tender, grün, BR S 3/6 der K.Bay.Sts.B., BN 3673. Im Originalkarton inkl. Service-Heft, bespielt, nicht überprüft.	60,00 €

<b>Kat.Nr.</b>	<b>Postennr.</b>	<b>Artikel-Bezeichnung</b>	<b>Startpreis</b>
8	965295	MÄRKLIN Tenderlok TM 800, Spur H0, Guss-Gehäuse, schwarz, BR 80 der DB, 2 Stirnlampen. Im Originalkarton m. Anleitung, bespielt, nicht überprüft.	60,00 €
9	965302	MÄRKLIN Tenderlok 3000 und E-Lok 3040, Spur H0, bestehend aus 3000: Kunststoff-Gehäuse, schwarz, BR 89 der DB, BN 89 006 und 3040: Guss-Gehäuse, grün, BR E40, BN E40 210. Im Originalkarton, bespielt, nicht überprüft.	60,00 €
10	965313	MÄRKLIN E-Lok SE 800, Spur H0, Guss-Gehäuse, olivgrün, beigegraues Dach, einseitig 2 Stirnlampen, silberne Beschriftung: 1, 2, SE 800, MÄRKLIN, Germany, 20 Volt, BR E44 der DB. Bespielt, min. Craquelés, nicht überprüft.	130,00 €
11	965318	MÄRKLIN Schlepptenderlok F 800, Spur H0, Guss-Gehäuse, schwarz, BR 01 der DB, BN 01 097, 2 Stirnlampen m. runden Lampenbügeln, vierachsiger Kunststoff-Tender bez. „F 809/1“. Bespielt, nicht überprüft.	120,00 €
12	965339	MÄRKLIN Konvolut von vier Güterwagen, Spur H0, Blech, 1x Guss, bestehend aus offenem Güterwagen m. Holzladung 311, Hochbordwagen m. Bremserhaus 365, Shell-Kesselwagen 374 und gedecktem Güterwagen 381. L. Alters- und Gebrauchsspuren, nicht überprüft.	60,00 €
13	965340	MÄRKLIN Konvolut von drei Personen- und einem Gepäckwagen, Spur H0, Blech, bestehend aus Personenwagen 1./2.Kl., Mitropa-Speisewagen 342, Mitropa-Schlafwagen 343 und Gepäckwagen 344. L. Alters- und Gebrauchsspuren, nicht überprüft.	110,00 €
14	965352	MÄRKLIN Konvolut von 25 Personen- und Güterwagen, Spur H0, Blech- bzw. Kunststoff-Gehäuse, bestehend aus u.a. 4038, 4039, 4074 (Autos unvollständig), 2x 4085, 4087, 4090, 4259, 4423, 4432, 4442, 4619, 4655, 4671, 4750, 84039. Meist in Originalkarton, min. bespielt-bespielt, nicht überprüft.	120,00 €
15	965374	FLEISCHMANN/MINITRIX/ARNOLD Konvolut von dreizehn Personen- und Steuerwagen sowie einem S-Bahn-Elektro-Triebzug 2940, Spur N, bestehend aus 3061/13061, 2x 7432, 8110, 8120, 3x 8121, 8127 und 4x 8129. Meist in Originalkarton, 2940 m. Anleitung, min. bespielt, nicht überprüft.	110,00 €

<b>Kat.Nr.</b>	<b>Postennr.</b>	<b>Artikel-Bezeichnung</b>	<b>Startpreis</b>
16	965391	FLEISCHMANN/ARNOLD/ROCO/MINITRIX u.a. Konvolut von 28 Güter- und Spezialwagen, Spur N, bestehend aus 2303, 2304, 2358, 2361, 2363 (Container fehlen), 3513, 3514, 3533/13533, 3596/13596, 4472, 4650, 4931, 8231, 8284, 2x 8285, 8286, 2x 8335, 3x 8520 und 2x 8525. Dazu 4 weitere Güterwagen von Con-cor, versch. Leerkartons, Figuren sowie versch. Fahrzeuge von Wiking und Arnold. Meist in Originalkarton (2x besch.), min. bespielt, 2x Lagerspuren auf Unterseite, Zubehör part. besch., nicht überprüft.	110,00 €
17	965429	MÄRKLIN Tenderlok CM 800 und E-Lok SET 800, Spur H0, bestehend aus CM 800: Kunststoff, schwarz, BR 89 der DB, BN 89 005, Aufschr. CM 800, 2 Stirnlampen, Handschalthebel und SET 800: Guss, grün, beigegraues Dach, BR E 44 der DB, BN E 44 039 erhaben auf allen 4 Seiten, Aufschr. SET 800, beidseitig 2 Stirnlampen, Umschalthebel rot, seittl. Öllöcher. Im Originalkarton, CM 800 m. Anleitung, bespielt, Haftreifen fehlen tlw., nicht überprüft.	120,00 €
18	965524	MÄRKLIN Konvolut von drei Personenwagen und Zubehör, Spur H0, bestehend aus 346/1 B, 346/2, 346/5, 474/7, 476/4, Trafo Nr. 280 A, Aufgleishilfe 398, 5 Metallfiguren, div. Gleismaterial sowie Anleitung zu Trafo Nr. 260. Tlw. in Originalkarton, tlw. m. Anleitung, bespielt, Gleismaterial m. Altersspuren und Kleberesten v. Streumaterial u.a., nicht überprüft.	80,00 €
19	960555	HANSA/ALBATROS/CM u.a. Konvolut von 33 Fracht- und Spezialschiffen, 2.H. 20.Jh., Metall, farbig gefasst, tlw. auf Unterseite gemarkt bzw. gestempelt, detaillierte Ausarbeitung. Part. min. besch., L. ca. 6/23 cm.	90,00 €
20	960561	HANSA/SEXTANT u.a. Konvolut von 19 Frachtschiffen, 2.H. 20.Jh., Metall, farbig gefasst, auf Unterseite gemarkt bzw. gestempelt, detaillierte Ausarbeitung. Part. min. besch., L. ca. 12/28 cm.	60,00 €
21	960566	HANSA/SEXTANT/CM u.a. Konvolut von 50 Fracht-, Spezial- und Kriegsschiffen, 2.H. 20.Jh., Metall, farbig gefasst, meist auf Unterseite gemarkt bzw. gestempelt, detaillierte Ausarbeitung. 3x in Holzrahmung, part. min. besch., L. ca. 3,5/23 cm.	140,00 €
22	960568	HANSA/SEXTANT/MERCATOR u.a. Konvolut von 52 Fracht- und Spezialschiffen, 2.H. 20.Jh., Metall, farbig gefasst, meist auf Unterseite gemarkt bzw. gestempelt, detaillierte Ausarbeitung. Part. min. besch., L. ca. 3/26 cm.	160,00 €
23	960573	ALBATROS/HANSA/MERCATOR u.a. Konvolut von 38 Passagierschiffen und Fähren, 2.H. 20.Jh., Metall, farbig gefasst, meist auf Unterseite gemarkt bzw. gestempelt, detaillierte Ausarbeitung. Part. min. Altersspuren, part. min. besch., L. ca. 7,5/23,5 cm.	150,00 €

<b>Kat.Nr.</b>	<b>Postennr.</b>	<b>Artikel-Bezeichnung</b>	<b>Startpreis</b>
24	960638	ALBATROS/MERCATOR/CM Konvolut von 44 Fracht- und Spezialschiffen, 2.H. 20.Jh., Metall, farbig gefasst, meist auf Unterseite gemarkt bzw. gestempelt, detaillierte Ausarbeitung. Dazu Schiffsmodell-Register. Part. min. besch., L. ca. 6/27,5 cm.	130,00 €
25	965580	MÄRKLIN Personenwagen 1727 und Gepäckwagen 1728, Spur 0, Blech, grün, lithogr., 2-achsig, bestehend aus 1727: 2 offene Perrons m. je 1 Angeltür, Reichsbahnemblem, geprägte Nieten, „17270 Mainz“ lithogr., 1933-1949 und 1728: 2 Schiebetüren z. Öffnen, Dach m. Oberlichtaufsatz, 1932-1955. Im Originalkarton (sehr guter-guter Zustand), min.-l. Alters- und Gebrauchsspuren, part. nachlack., L. 18,5 cm.	70,00 €
26	965629	MÄRKLIN Kesselwagen 1674 E und Personenwagen 1725, Spur 0, bestehend aus 1674 E: silbergrau, ovales Emblem (Abziehbild), 1950-55 und 1725: grün, 4 Angeltüren, 1951-55. Im Originalkarton (sehr guter Zustand, 1674 Deckel fehlt), part. Altersspuren, l. bespielt, part. nachlack., nicht überprüft.	70,00 €
27	965636	MÄRKLIN zwei Personen- und zwei Güterwagen, Spur 0, Blech, lithogr., 2-achsig, bestehend aus 2x Personenwagen 1725: grün bzw. wohl blaugrün, 4 Angeltüren, 1951-55 bzw. 1949-50, offenem Güterwagen 1761: grün, bez. „17610“, 1930-1955 und Niederbordwagen 1764: rotbraun, bez. „17220“, 1938-1955. Tlw. in Originalkarton (tlw. sehr guter Zustand, 1x Deckel fehlt), part. l. Altersspuren, bespielt, part. nachlack., part. Craquelés, L. 13/16,5 cm.	70,00 €
28	965680	MÄRKLIN/KIBRI/KARL BUB u.a. Zubehör für die Eisenbahnanlage, Spur 0, Blech, Holz, bestehend aus Läutewerk 2246/0, Tunnel 2537/0, Trafo Nr. 13470 A, Bahnhof 52/41, 2 Bogenlampen, Hauptsignal, Gepäckwagen bez. „14780“, 2 gedeckten Güterwagen sowie div. Gleismaterial. Tlw. in Originalkarton, div. Anleitungen, Alters- und Gebrauchsspuren, Funktion nicht geprüft, L. (Bahnhof) ca. 53 cm.	70,00 €
29	965740	MÄRKLIN Dampflok R 66/12910, Spur 0, 1938-1955, mattschwarz lack., 2-achsig, gr. Windleitbleche, vor- und rückwärtsfahrend durch Hand- und Fernschaltung, Trieb- und Galeriestangen, Kreuzkopfführung, 2 elektr. bel. Laternen, Tender bez. „R 919/0“. Im Originalkarton m. Anleitung, Alters- und Gebrauchsspuren, nicht überprüft, L. 31 cm.	130,00 €
30	965821	KÄTHE KRUSE Friedebald und Ilsebill, 1986, limit. Aufl. zum Firmenjubiläum, Replik v. 1929, Fußsohlen gestempelt „Käthe Kruse/F 0042 Juni 1986 bzw. I 0042 Oktober 1986“, Käthe Kruse- Etikett, Originalkleidung, 2 Broschüren anbei. Unbespielt, min. Altersspuren an Kleidung, H. 52 cm.	360,00 €

<b>Kat.Nr.</b>	<b>Postennr.</b>	<b>Artikel-Bezeichnung</b>	<b>Startpreis</b>
31	965823	KÄTHE KRUSE Jockerle und Margretchen, 1990, limit. Aufl. v. 500 St., Kopf der Puppe I auf Körper der Puppe XII, handbem. Kunststoffkopf auf mit Rentierhaaren hangestopftem Nesselkörper, Fußsohlen gestempelt „Käthe Kruse 90/B.15/80“, 1x m. Käthe Kruse- Etikett, Originalkleidung, inkl. Puppenständer. Unbespielt, min. Altersspuren an Kleidung, H. 47 cm.	300,00 €
32	965824	KÄTHE KRUSE Wilhelm, 1989, Sonderedition zum 100-jährigen Jubiläum der Firma Bleyle, Fußsohlen gestempelt „Käthe Kruse/Juni 89“, orig. Matrosenanzug. Unbespielt, min. Altersspuren an Kleidung, H. ca. 37 cm.	85,00 €
33	941269	MÄRKLIN amerik. Diesellok 3662, Spur H0, Guss-Gehäuse, silber/blau, 3-teilig, digital, BR GM EMD F7 der Santa Fe, BN 330 und 333. Im Originalkarton m. Anleitung, unbespielt, nicht überprüft.	150,00 €
34	800966	ANGER & MÖHLING kleine Porzellankopfpuppe, Anfang 20.Jh., am Hinterkopf gemarkt „1904-10/0 AIM Made in Austria“. Biskuitkurbelkopf mit geschlossenem Mund, fest eingesetzten dunkelbraunen Glasaugen und Kinngäubchen. Dunkelblonde Echthaarperücke, alte Kleidung, Massekörper. Körper part. I. besch., H. ca. 19 cm.	95,00 €
35	966058	KÄTHE KRUSE Amelie und Bastel, 2.H. 20.Jh., Däumlinchen, biegbarer Trikotkörper, rote Haare, Sommersprossen, Käthe Kruse-Etikett. Unbespielt, min. schwarze Flecken in Gesicht v. Amelie, min. Altersspuren an Kleidung, H. ca. 25 cm.	70,00 €
36	966062	MÄRKLIN „Romantik der Jahrhundertwende“ 16111, 1996, einmalige Edition, bestehend aus Replik d. Märklin-Puppenwagens um 1900, Metall/Holz und Puppe v. Heidi Ott, Echthaar. Im Originalkarton inkl. Zertifikat, unbespielt.	60,00 €
37	942277	ARNOLD DAF-Zugmaschine, 1950er Jahre, gemarkt, made in Western Germany, Blech lithogr., Nummern-Schild "N-AC 678", gummibereift, Friktion. Alters- und Gebrauchsspuren, 1 Reifen besch., Funktion nicht geprüft, L. ca. 21,5 cm.	75,00 €
38	941215	MÄRKLIN Schlepptenderlok 37553, Spur H0, grün/schwarz, digital, BR 81 der SNCB, BN 81.232, Tender bez. "17.559". Im Originalkarton m. Anleitung, min. bespielt, nicht überprüft.	100,00 €
39	956334	GAMA Kranwagen, 1960er Jahre, gemarkt, Blech u. Kunststoff, gummibereift, Baggerschaufel, drehbarer Kran. Altersspuren, bespielt, nicht überprüft, L. ca. 33 cm.	85,00 €



<b>Kat.Nr.</b>	<b>Postennr.</b>	<b>Artikel-Bezeichnung</b>	<b>Startpreis</b>
40	931299	MÄRKLIN Dampflok R 66/12920 mit Tender R 929/0, Spur 0, 1931-33, Blech, 20 Volt, grasgrün/schwarz handlackiert, kl. Windleitbleche, vor- und rückwärtsfahrend durch Hand- und Fernschaltung, Triebstangen, Kreuzkopfführung, Galeriestangen, 2 elektr. bel. Laternen, Fenster mit Cellonscheiben. Alters- und Gebrauchsspuren, Farbabplatzer bzw. -berieb, Craquelés, beide Lämpchen u. 1 Schraube fehlen, nicht überprüft, Länge inkl. Tender ca. 34 cm.	180,00 €
41	956515	STEIFF Eidechse Lizzy Nr. 1404,00, 1959-1961, Schild, Samtplüsch, grün/braun, Filzfüße, stehend, guter Erhalt, L. ca. 19 cm.	85,00 €
42	936760	Wohnzimmermöbel für die Puppenstube, 1.H./Mitte 20.Jh., versch. Hölzer, bestehend aus 3 Sesseln, Couchtisch, Standuhr, Anrichte m. Vitrine, Servierwagen, Spieltisch, Stehlampe, Kamin, Kommode, Teppich und 4 Tischdecken. Altersspuren, H. (Anrichte) ca. 16,5 cm.	120,00 €
43	936758	Schlafzimmermöbel für die Puppenstube, um 1900, versch. Hölzer, bestehend aus 2 Betten m. Bettwäsche, Nachtkästchen m. Nachtopf, Wiege m. Bettwäsche, Baby u. Rassel, Spiegelkommode, Sofa m. 3 Kissen, 2 Stühlen, Klavier und 3 Bettvorlegern, tlw. m. Marmorplatte. Altersspuren, part. min. Fehlstellen bzw. ergänzt, L. (Bett) ca. 25,5 cm.	190,00 €
44	936698	Ess- und Wohnzimmermöbel für die Puppenstube, 20.Jh., im Gründerzeitstil, Nadelholz, dunkelbraun lasiert, lilafarbener Samtbezug goldfarben bedruckt, rote Bordüre entlang des Sitzpolsters, bestehend aus einem Satz von 4 Stühlen, Esstisch, Sofa und Couchtisch. Altersspuren, part. Fehlstellen, ergänzt bzw. geklebt, H. (Stuhl) ca. 14 cm.	100,00 €
45	936777	Puppenstubenpuppe, um 1900, Brustblattkopf, Unterarme u. Unterschenkel aus Biskuitporzellan, Stoffkörper, modellierte Frisur, Gesichtsbemalung, gemalte Stiefelchen, alte, fest umnähte Kleidung. Altersspuren, H. ca. 15,5 cm.	85,00 €
46	932094	Möbel für Puppenstube, 1930er/40er Jahre, Holz, bestehend aus Sofa, 2 Sesseln (Lehne verstellbar), Stuhl, Tisch, Bett m. Bettwäsche, Stehlampe (Schirm l. besch.), Blumenetagere und 2 Teppichen. Altersspuren, min. bespielt, L. (Bett) ca. 13 cm.	75,00 €
47	932450	MÄRKLIN offener Güterwagen 1816, Spur 1, 1903-1914, an Frontseite gemarkt, Blech, mehrfarbig handlack., 2-achsig, geprägte Bordwände. Altersspuren, l. Farbabplatzer, Craquelés, Achsen, Räder u. Kupplungen part. korrodiert, nicht überprüft, L. ca. 12,5 cm.	85,00 €
48	827417	MÄRKLIN Uhrwerk-Dampflok R 1020, 1919-1924, Spur 0. schwarz lack., 2-achsig, vor- und rückwärtsfahrend, Bremse, Trieb-, Kuppel- und Galeriestangen, Kreuzkopfführung, spitze Rauchkammertüre, 1 imit. Laterne, Tender. Bespielt, part. besch. bzw. Fehlstellen, nicht überprüft, L. 30,5 cm	100,00 €

<b>Kat.Nr.</b>	<b>Postennr.</b>	<b>Artikel-Bezeichnung</b>	<b>Startpreis</b>
49	908051	DAMPFMASCHINE, Blechrechaud mit Backsteinmuster, liegender Kessel, Fliehkraftregler, feststehender Zylinder, Brenner, Wasserstandsglas, Manometer, Blechsockel, auf Holzbrett montiert, besch., HxBxT (ohne Holzbrett): 32x34,5x29 cm.	120,00 €
50	877485	VILLEROY & BOCH u.a. umfangreiches Konvolut Puppenservice, 1.H. 20.Jh., u.a. Farbstempel in Braun, bestehend aus 8 Servicen und Einzelteilen m. versch. Dekoren. Darunter Kannen, Tassen m. UT, Kuchenteller, Milchkännchen, Zuckerdosen, Saucieren, Deckelterrinen, Platten und Schalen. Bespielt, part. besch., Kanne (Villeroy & Boch) H. ca. 12,5 cm.	70,00 €
200	965078	Schmuckkonvolut 7-teilig, Händlerkonvolut bestehend aus 3 Paar Creolen, 2 Ringen, 1 Brosche und 1 Wechselschließe in GG / WG 14K, zus. 44,4g, z.T. mit Zuchtperlen, Rubinen, Saphiren, Diamanten, Lapislazuli, mit Gebrauchsspuren. Wechselschließe beidseitig tragbar, 44,40g,	ohne Limit
201	965088	Schmuckkonvolut 2-teilig, Händlerkonvolut bestehend aus 1 Collier, 1 Armband, GG / WG 18K, zus. 53,5 g, bes. mit Zuchtperlen und 1 Diam., Collier bestehend aus Omegareif mit Bajonettwechselschließe, auch als Brosche tragbar. Mit Gebrauchsspuren. 53,50g,	ohne Limit
202	965090	Schmuckkonvolut 4-teilig, Händlerkonvolut bestehend aus 1 Bajonettwechselschließe, 1 Paar Ohrstecker, 1 Anhänger, 1 Ring, GG / WG 18K, zus. 36,4 g, z.T. mit Zuchtperl- und Diamantbesatz, mit Gebrauchsspuren. 36,40g,	ohne Limit
203	965094	Schmuckkonvolut 6-teilig, Händlerkonvolut bestehend aus 4 Ringen, 1 Brosche, 1 Paar Creolen, GG 18K, zus. 39,3 g, z.T. mit Diamanten, Saphiren, Smaragden, Zuchtperlen, Citrin, mit Gebrauchsspuren, 2 Smaragde fehlend. 39,30g,	ohne Limit
204	965095	Schmuckkonvolut 5-teilig, Händlerkonvolut bestehend aus 5 Ringen, GG / WG 14K, zus. 27,1 g, z.T. mit Brillanten, Diamanten und Turmalin, mit Gebrauchsspuren. 27,10g,	ohne Limit
205	965096	Schmuckkonvolut 7-teilig, Händlerkonvolut bestehend aus 2 Ringen, 1 Anhänger, 1 Perlkettenverkürzer, 1 Brosche, 1 Paar Ohrhänger, 1 Bettelarmband, GG / RG 14K, zus. 50 g, z. T. mit Zuchtperlen, Muschelkamée, Diamanten, mit Gebrauchsspuren.  50,00g,	ohne Limit

<b>Kat.Nr.</b>	<b>Postennr.</b>	<b>Artikel-Bezeichnung</b>	<b>Startpreis</b>
206	965098	Schmuckkonvolut 5-teilig, Händlerkonvolut bestehend aus 1 Armreif, 2 Paar Ohrsteckern, 1 Armband, 1 Brosche, GG / WG 14K, zus. 51,2 g, z.T. mit Brillanten, Diamanten, Farbsteinen und Perlmutter, mit Gebrauchsspuren.  51,20g,	ohne Limit
207	965100	Schmuckkonvolut 5-teilig, Händlerkonvolut bestehend aus 4 Ringen und 1 Brosche, GG 18K, zus. 41,9 g, z.T. mit Diamanten, Brillanten und 1 Zuchtperle, mit Gebrauchsspuren. 41,90g,	ohne Limit
208	965104	Schmuckkonvolut 5-teilig, Händlerkonvolut bestehend aus 1 Armband, 2 Anhängern, 1 Paar Manschettenknöpfe, 1 Ring, GG 14K, zus. 56,3 g, z.T. mit Brillanten, Smaragd, Muschelkamée und Lagenachat, mit Gebrauchsspuren.  56,30g,	ohne Limit
209	965250	Schmuckkonvolut 10-teilig, Händlerkonvolut bestehend aus 10 Ringen mit Steinbesatz, GG / RG 8K, 37,4 g, Gebrauchs- und Rep.spuren. 37,40g,	ohne Limit
210	965253	Schmuckkonvolut 6-teilig, Händlerkonvolut bestehend aus 6 Ringen mit Steinbesatz, GG / RG 14 K, 34,1 g, mit Gebrauchsspuren. 34,10g,	ohne Limit
211	964981	Damenring mit Saphir und Diamanten, Saphir von ca. 0,9 ct., 10 Altschliffdiamanten und 2 Diamantrosen von zus. ca. 0,6 ct., SI - P1, LGW (J) - GW (K), GG 14K, Fassung teils Silber, ca. 2,6 gr., RW 59, Anfang 20. Jh., altersgemäße Tragespuren. 2,60g,	660,00 €
212	964982	Goldring mit Brillant von ca. 0,95 ct., P3, LGW (J), Fluoreszenz: stark, 14K GG, ca. 3,5 gr., RW 60, 2. H. 20. Jh., leichte Tragespuren. 3,50g,	840,00 €
213	964649	1 loser Brillant 0,98 ct FW (F) / SI 1, keine Fluoreszenz. DPL Expertise TN 470 (4/2018) anbei.	2.400,00 €
214	964653	1 loser Brillant 1,02 ct FW (G) / SI 1, keine Fluoreszenz. DPL Expertise TN 472 (4/2018) anbei.	2.900,00 €
215	964657	1 loser Brillant 1,11 ct HFW (E) / SI 1, keine Fluoreszenz. DPL Expertise TN 474 (4/2018) anbei.	4.100,00 €
216	964916	Schmuckset aus Tahitzuchtperlen (ca. 8-10 mm) bestehend aus 1 Collier u. 1 Armband, barocke Perlform, Collier im Verlauf, Karabinerverschlüsse in WG 14K, 84,4 g. L: ca. 50-53 cm u. 21 cm. Leichte Tragespuren. 84,40g,	420,00 €

<b>Kat.Nr.</b>	<b>Postennr.</b>	<b>Artikel-Bezeichnung</b>	<b>Startpreis</b>
217	964910	Ring mit grünem Amethyst, Sterling Silber, 59,5.	60,00 €
218	964911	Ring mit grünem Amethyst, Sterling Silber, 54.	60,00 €
219	964912	Looser Tansanit, Cabochon, 11,16 Karat, selten großer Stein.	100,00 €
220	964984	Schmuckset Ring und Collier mit Zuchtperlen 2 Biwaperlen (lt. Zertifikat), 2 Brillanten von zus. ca. 0,08 ct., FW (F - G), P1, GG 14K, ca. 25,1 gr., RW 56, Kettenlänge ca. 39/44 cm (verlängerbar), Ende 20. Jh., handgefertigtes Unikat mit Zertifikat. 25,10g,	840,00 €
221	964985	Designerring mit 3 Brillanten von zus. ca. 0,48 ct., FW (F - G), P1, GG 14K, ca. 4,8 gr., RW 43, Ende 20. Jh., handgefertigtes Unikat mit Zertifikat. 4,80g,	360,00 €
222	964991	Goldkette mit Saphiranhänger, 1 blauer Saphir von c.a 0,55 ct., 1 Brillant von ca. 0,08 ct., SI, WEISS (H), Anhänger GG 14K, Kette GG 8K, ca. 3,8 gr., Kettenlänge ca. 40 cm, guter getragener Zustand. 3,80g,	220,00 €
223	964993	Kette mit Anhänger, Saphir, Diamanten, 1 blauer Saphir von ca. 0,3 ct., 10 Brillanten von zus. ca. 0,40 ct. von mittlerer bis guter Farbe und Reinheit, 2 Diamanten leicht bestoßen, Anhänger WG 14K, Kette WG 8K, ca. 4,5 gr., Kettenlänge ca. 45 cm, 2. H. 20. Jh., guter getragener Zustand. 4,50g,	240,00 €
224	964996	Ring mit Aquamarin von ca. 2,7 ct., WG 18K, ca. 3,1 gr., RW 54, Mitte 20. Jh., altersgemäße Tragespuren, Stein leicht locker aber sicher in der Fassung. 3,10g,	288,00 €
225	965001	Kette und Anhänger mit Edelsteinen, 1 Jadeit-Cabochon von ca. 17 mm, 3 Diamanten von zus. ca. 0,3 ct. in versch. Schlifren und Qualitäten, Anhänger GG 18K, Kette GG 14 K, ca. 11,4 gr., Kettenlänge ca. 45 cm, leichte Tragespuren. 11,40g,	480,00 €
226	965002	Anstecknadel im Art-Deco-Stil mit Diamanten von zus. ca. 0,75 ct. von guter Farbe und Reinheit, WG 18K, ca. 5,9 gr., össterreichische Feingehaltspunze (Wien) ab 1965, Länge ca. 7,7 cm, Fassung mit Rissen. 5,90g,	580,00 €
227	965007	Damenring mit feinem Saphir und Diamanten, 1 blauer Saphir von ca. 1,5 ct. mit schöner Farbzonierung, 34 Diamanten von zus. ca. 1,5 ct. von guter bis sehr guter Farbe und Reinheit, GG 18K, RW 57, ca. 9,2 gr., leichte Tragespuren. 9,20g,	2.400,00 €

<b>Kat.Nr.</b>	<b>Postennr.</b>	<b>Artikel-Bezeichnung</b>	<b>Startpreis</b>
228	965024	Florale Brosche mit Diamantbesatz von zus. ca. 4,2 ct WEIß - LGW (H-J) / SI - PI 1 (lt. Schmuckpass), GG 18K, tlw. platinert, 14 g, wohl Ende 19. Jahrhundert. Maße ca. 61 x 23 mm. Schmuckpass anbei. Tragespuren, einzelne Steine best. / besch. 14,00g,	1.600,00 €
229	965028	Konvolut aus 3 Paar Ohrsteckern mit Zuchtperlen, NP zus. € 657.-, GG 18K, Perldurchmesser 5 mm / 6 mm / 7,5 mm, neuwertiger Zustand. 5,80g,	195,00 €
230	965029	Ohrstecker mit Zuchtperlen, NP: € 659.-, GG 18K mit Platinstift, D: 9,5 mm, neuwertiger Zustand. 4,50g,	220,00 €
231	965030	Konvolut Ring und Ohrstecker mit Zuchtperlen, GG 14K, RW 54, neuwertiger Zustand. 6,80g,	160,00 €
232	965031	Set Ring und Ohrstecker mit Zuchtperlen, NP: 399.- (Ohrstecker), GG 14K, 7,0 g, RW 54, je 1 weiße und eine silbergraue ZP, neuwertiger Zustand. 7,00g,	195,00 €
233	965032	Konvolut aus 3 Paar Ohrsteckern mit Zuchtperlen, GG 14K, 1 Paar GG 10K, bes. mit grauen Zuchtperlen, neuwertiger Zustand. 4,70g,	120,00 €
234	965033	Konvolut 3-teilig best. aus 1 Anhänger und 1 Paar Ohrringe bes. mit Saphir, GG 14K, 6 g, 1 Venezianerkettechen, Doublé, L: 38 cm.	220,00 €
235	965034	Konvolut aus 2 Anhängern mit Zuchtperlen, weiß in barocker Form, WG 14K, 2,3 g. 2,30g,	145,00 €
236	965036	Set Ring und Ohrstecker mit Zuchtperlen, NP: €439.- (Ohrstecker), GG 14K, RW 54, bes. mit je 2 Zuchtperlen, neuwertiger Zustand. 8,10g,	220,00 €
237	965044	Ring mit Brillanten in Sternformation, mittig 1 St. 0,59 ct, WEISS (H) / SI, umgeben von 8 Steinen zus. 0,36 ct FW (F-G) / IF, KP: ca. € 2700.- (1985), WG 18K, 5,7 g, RW 62, Körbchenfassung, Kaufbeleg anbei. 5,70g,	1.080,00 €
238	965045	Anhänger "Lilie" besetzt mit 6 Brillanten, zus. ca. 0,7 ct, WEISS-LGW (H-J) / VS und 1 fac. Tropfen, wohl gelber Saphir, GG 18K, 6,0 g, Anhänger zum Durchziehen. 6,00g,	660,00 €

<b>Kat.Nr.</b>	<b>Postennr.</b>	<b>Artikel-Bezeichnung</b>	<b>Startpreis</b>
239	965048	Ring mit 1 Rubin und 1 Saphir, fac. in Tropfenform, zus. ca. 0,8 ct umgeben von Achtkantdiamanten, zus. ca. 0,10 ct, mittlerer Farb- und Reinheitsgrad, GG 14K, 4,3 g, RW ca. 53. 4,30g,	240,00 €
240	965049	H.STERN Ohrhinge "Eidechsen" mit 2 Princess-Diamanten, zus. ca. 0,02 ct, guter Farb- und Reinheitsgrad, WG 18K, 2,3 g. 2,30g,	145,00 €
241	965050	H.STERN Collier, NP: 2700 US Dollar, GG 18K, 20 g, L: 41 - 48,5 cm, Schlangenkette, partiell befädelt mit handgearbeiteten Ösenelementen, Box, Rechnung und Zertifikat anbei. 20,00g,	840,00 €
242	965051	H.STERN Ohrhänger mit Rauchquarzen im Achtkant Treppenschliff, NP: 510 US Dollar, GG 18K, 6 g, Box, Rechnung und Zertifikat anbei. 6,00g,	170,00 €
243	965056	CHRIST Solitärtring mit Brillant 0,30 ct, WEISS (H) / IF, KP: € 1100.-, WG 14K, 3,5 g, RW ca. 50, etw. Tragespuren, Rechnung und Zertifikat anbei. 3,50g,	420,00 €
244	965057	Creolen, WG 18K, 9,8 g, Flechtmusteroberfläche. 9,80g,	580,00 €
245	965058	Ohrhinge mit Topasen, je 1 Triangel facettiert, WG 18K, 5,2 g. 5,20g,	290,00 €
246	965112	Collier mit 22 Brillanten, zus. ca. 1,2 ct, WEISS (H) / VSI, GG 14K, 14,4 g, L: 37 cm, Rundpanzerkette mit beweglichen Fassungen in der Mitte, Karabinerverschluss, min. Gebrauchsspuren. 14,40g,	900,00 €
247	965186	Diamantbrosche aus 2 verschlungenen Kränzen insges. ca. 66 Brillanten u. 5 Achtkantdiam. zus. ca. 2,3 ct WEIß (H), einzelne GW / VS in WG 18K, wohl 1960er Jahre, punz. "Lotos". L: ca. 39 mm, B: ca. 32 mm. Leichte Tragespuren. 10,20g,	1.140,00 €
248	965206	Ohrhänger mit Citrinen im asymmetrischen, polygonen Schliff in der Art von Munsteiner, GG 18K. L: ca. 23,5 mm. Leichte Tragespuren, Steine tw. leicht best. 2,90g,	180,00 €
249	965207	LAPPONIA Schmuckset mit 4 Brillanten zus. ca. 0,16 ct bestehend aus 1 Collier (L: ca. 42 cm), 1 Ring (RW: ca. 53) u. 1 Paar Ohrstecker, GG 18K, Details Platin, Ring u. Collier m. Widmungsgravur. Versicherungswert 2011 ca. 2.800,- €, Beleg anbei. Leichte Tragespuren. 11,30g,	600,00 €

<b>Kat.Nr.</b>	<b>Postennr.</b>	<b>Artikel-Bezeichnung</b>	<b>Startpreis</b>
250	965208	Designerschmuckset mit Koralle bestehend aus 1 Keshicollier (L: ca. 43 cm) u. 1 Ring (RW: ca. 52,5) mit kleiner Schnecke in GG 18K / 21,5K. Leichte Tragespuren. 31,60g,	750,00 €
251	965209	Soliterring mit 1 Brillant ca. 1,4 ct GETÖNT (P-Q) / SI in Platin. RW: ca. 51,5, blütenförm. Fassung. Leichte Tragespuren. 3,60g,	1.560,00 €
252	965210	Ohrstecker mit 2 Brillanten zus. ca. 0,95 ct GETÖNT - LIGHT YELLOW / SI - PI 2 in WG 14K, blütenförm. Fassung. Leichte Tragespuren, beide Steine leicht best. / minim. Ausbruch an Rundiste, Steine weichen in der Größe leicht voneinander ab. 2,60g,	960,00 €
253	965212	Collier aus Bernsteinkugeln im Verlauf (ca. 6,5 - 20 mm), butterscotch-karamell, tlw. weiß meliert / m. dunklen Einschlüssen. L: ca. 66 cm. Neu aufgezogen (5/18), Elemente tlw. best. / rissig / m. kl. Ausbrüchen. 49,60g,	240,00 €
254	965231	Armband mit 17 runden Rubincabochons, und seitlich 34 Saphircabochons besetzt, GG/WG, L: 19cm, Herstellerpunze ZANCAN, Steine tlw. mit Kerben. 33,90g,	1.800,00 €
255	965238	CHRIST Konvolut aus 2 Ringen, 1 Ring WG mit oval fac. Aquamarin und 10 Brillanten zus. ca. 0,30 ct und 1 Ring RG mit 9 Brill. zus. ca. 0,18 ct, LGW (I-J) / VSI-SI, RW 58. 5,40g,	460,00 €
256	965240	Anhänger mit Lemon-Citrin, ca. 33,6 ct, trapezförmig facettiert und 6 kl. Brillanten, gefasst in GG mit WG in Handarbeit, schöne Klappöse, Zertifikat anbei. 18,40g,	780,00 €
257	837705	Tahitizuchtperlkette minimal verlaufend, D: ca. 12,0 - 14,0 mm, sehr schöne Qualität.. Kugel-Schließe GG WG 18K, diamantiert. Mit Expertise (darin beschriebene Schließe wurde ausgetauscht!). 96,80g,	5.100,00 €
258	965365	Konvolut, Bernsteinschmuck: 1 Kette Butterscotch, im Verlauf, olivenförmig, mit Ergänzungselementen, Durchm. von 10,5mm- 23 mm und 1 Anhänger m. kl. Insekteninklusen, Fassung Silber (kl. Absplitterung). 101,30g,	360,00 €
259	965406	Ring mit Rubin und Diamantbaguettes zus. ca. 1,05 ct FW (G) / VVS, Rubin ca. 1,45 ct, WBW (2012) ca. 5.500 € (lt. Schmuckpass), GG. RW: ca. 63. Schmuckpass anbei. Tragespuren, Rubin besch. 13,80g,	2.400,00 €

<b>Kat.Nr.</b>	<b>Postennr.</b>	<b>Artikel-Bezeichnung</b>	<b>Startpreis</b>
260	965419	Damenring mit Diamantbesatz zus. ca. 0,64 ct WEIß (H) u. BRAUN / PI, GG 14K, Schauseite platinert mit feinen Millegrieffsverzierungen. RW: ca. 52,5. Tragespuren, Steine tlw. best., 2 kl. Steine fehlen. 2,70g,	460,00 €
261	965422	Damenring mit 1 Diamant und Smaragden mittig 1 Diam. ca. 0,88 ct GW (K) / PI 1 quadratisch umrahmt von eingeschliffenen Smaragden. RW: ca. 52,5. Leichte Tragespuren. 3,70g,	1.200,00 €
262	965437	BIEDERMEIER Ohrhänger mit 2 Amethysten im Cabochonschliff, GG 14K, fein- / feuervergoldet, florale Ausgestaltung. L: ca. 28 mm. Leichte, altersbedingte Tragespuren. 7,00g,	240,00 €
263	965486	Paar Ohrclips mit Steckern besetzt mit kleinen Rubinen, GG 18K, ca. 1,8 cm Durchmesser, sehr schön floral inspirierte Goldschmiedearbeit, 2. H. 20. Jh., sehr guter Zustand. 9,90g,	480,00 €
264	965479	Anhänger Elefant mit Diamanten, 19 Brillanten (1 fehlt) von zus. ca. 0,10 ct. von mittlerer bis guter Farbe und Reinheit, GG 18K, Länge ca. 3,5 cm, guter getragener Zustand. 10,70g,	440,00 €
265	965477	Schlangenring mit Granaten, GG 18K, RW 55, 2. H. 20. Jh., guter getragener Zustand. 10,40g,	420,00 €
266	965749	Konvolut aus losen Brillanten darunter 1 Stein ca. 0,34 ct WEIß (H) / VS, farbige Brillanten in Blau, Rosa u. Cognac (beh.) zus. ca. 0,3 ct, Kleinbrillanten von ca. 0,01 ct bis ca. 0,15 ct in unterschiedlichen Farb- u. Reinheitsgraden.	420,00 €
267	953263	Azurit/Malachit, Lapsilazuli Kette, etwas pyritisiert, Schliesse Sterling Silber, Steine mit Beschädigungen, ca.50 cm Länge.	60,00 €
268	962459	Damen- / Herrenring mit Diamantbesatz im Brillant- und Prinzessschliff zus. ca. 0,9 ct WEIß - LGW / VSI in GG 18K. RW: ca. 64,5. Leichte Tragespuren. 11,80g,	720,00 €
269	962883	Anhänger in Rosettenform besetzt mit 8 Rubinen, fac. in Navetteform und 9 Brillanten, zus. ca. 0,6 ct, WG 14K, D: ca. 18 mm. 5,10g,	660,00 €
270	962891	Soliterring mit Brillant ca. 1,0 ct, WEISS (H) / P1-P2, WG 18K, RW 56, Schliffqualität niedrig. 3,30g,	1.680,00 €
271	962953	Ring mit Brillanten, zus. ca. 0,75 ct, LGW (I-J) / SI, mittig mit synth. Saphir, WG 18K, RW 57, etw. Gebrauchsspuren.	540,00 €



<b>Kat.Nr.</b>	<b>Postennr.</b>	<b>Artikel-Bezeichnung</b>	<b>Startpreis</b>
272	963510	Umfangreiches Schmuckset mit blauen Topasen (beh.) und Brillanten zus. ca. 0,95 ct von guter Farbe u. Reinheit in GG 18K, 6-teilig, bestehend aus 1 Armreif (U: ca. 17 cm), 1 Paar Ohrclips, 2 Ringen (RW: ca. 57,5 u. 54) u. 2 Clip-Anhängern. Leichte Tragespuren, Steine tlw. best. 86,70g,	3.240,00 €
273	962968	Soliterring mit Diamant, ca. 0,4 ct, WEISS (H) / PI, GG 14K, RW 54, etwas Gebrauchsspuren. 6,60g,	600,00 €
274	963470	Damenring besetzt mit 1 rundfac. grünen Turmalin. GG 14 K. Ringgröße ca. 57. (Turmalin beschä.) 8,80g,	420,00 €
275	963439	Herrenring besetzt mit 1 Brillant ca. 0,62 ct (grav.), WEIß (H)/ PIQUE. GG/ WG (Fassung) 14 K. Ringgröße ca. 61. Zertifikat anbei. 9,10g,	1.200,00 €
276	963436	Damenring mit Blütenkopf aus pinkfarb., synthetischen Steinen, mittig 1 Brillant ca. 0,1 ct, RG 18K. RW: ca. 57. Leichte Tragespuren, Steine tlw. best. / m. kl. Ausbrüchen. 6,90g,	340,00 €
277	963434	Collier aus Süßwasserzuchtperlen in Weiß bis Rosé, linsenförmig, mit brillantbesetzter Wechselschließe zus. ca. 0,28 ct WEIß (H) / SI, Platin / GG 18K. L: ca. 46,5 cm. Leichte Tragespuren. 97,90g,	600,00 €
278	963364	Damenring mit Diamantnavette ca. 0,4 ct GW / SI in GG 14K. RW: ca. 50,5. Leichte Tragespuren. 2,80g,	280,00 €
279	963363	Anhänger mit facettiertem Lemoncitrin (ca. 30 x 15 mm) sowie kl. Diam. in GG 14K. Leichte Tragespuren. 10,50g,	270,00 €
280	963362	Anhänger mit Citrinen und zahlreichen Brillanten zus. ca. 0,7 ct von mittlerer Farbe und Reinheit an einer Ankerkette, WG 18K. L: ca. 49,5 cm. Kette bez. "Alfirie & St. John". Leichte Tragespuren, Steine tlw. leicht best. 30,90g,	1.320,00 €
281	963223	Clipanhänger mit Rubinnavettes und Diamanten mittig 1 Diam. im Übergangschliff ca. 0,75 ct WEIß (H) / PI 2 sowie 8 kleinere Brillanten zus. ca. 0,28 ct (grav.) in GG 14K, Details rhodiniert. D: ca. 22 mm. Leichte Tragespuren, Steine tlw. best. Collier-Etui anbei. 7,20g,	1.080,00 €
282	963221	Ohrclipstecker in Blütenform mit rundfac. Rubinen zus. ca. 1,4 ct sowie Brillanten zus. ca. 0,9 ct in GG 18K. D: ca. 12 mm. Leichte Tragespuren, Steine tlw. leicht best. 6,30g,	870,00 €

<b>Kat.Nr.</b>	<b>Postennr.</b>	<b>Artikel-Bezeichnung</b>	<b>Startpreis</b>
283	963217	Damenring mit Brillantbesatz zus. ca. 0,6 ct, geschwungener in mehreren Ebenen aufbauender Ringkopf, WG 14K. RW: ca. 52,5. Leichte Tragespuren. 3,20g,	360,00 €
284	963215	Ausgefallene Juwelenbrotsche in geschwungenem Deisgn mit 15 rundfac. Saphiren zus. ca. 1,8 ct 13,60g,	980,00 €
285	963214	Anhänger mit Mabéperle (ca. 14,9 m) umrahmt von Achtkantdiam. sowie 4 Brillanten in der Aufhängung zus. ca. 0,6 ct, WG 18K. Leichte Tragespuren, Steine tlw. leicht best. 9,10g,	480,00 €
286	963211	Ohrclipstecker mit Mabéperlen (ca. 13,5 mm) umrahmt von Achtkantdiam. zus. ca. 0,2 ct in WG 14K. D: ca. 18 mm. Leichte Tragespuren, Klebespuren. 9,10g,	450,00 €
287	963208	Armband aus Akoyazuchtperlen (ca. 6-7 mm), dreireihig, SchlieÙe in GG / WG 14K besetzt mit Rubinen, Zwischenstege Silber. L: ca. 19 cm. Leichte Tragespuren, Steine tlw. best. 42,30g,	420,00 €
288	962978	Kettenverkürzer "Elefant" mit Brillanten, 10,00g,	600,00 €
289	962977	Anhänger mit Aquamarin, ca. 14 ct, oval facettiert, ca. 20 x 15mm, GG 14K, HANDARBEIT! 8,90g,	660,00 €
290	962976	Konvolut 3-teilig Granatschmuck, bestehend aus 1 Armband, 1 Anhänger und 1 Paar antike Ohrhänger, GG 8K, Gebrauchsspuren. 35,90g,	720,00 €
291	962975	Ohrclips mit je 1 Brillant, zus. ca. 0,1 ct und 1 Mabeperle D: ca. 12 mm, GG 18K, matter Goldrand mit Brillantakzent. 12,30g,	540,00 €
292	962969	Ring mit Brillanten, zus. ca. 0,26 ct, WEISS (H) / SI2, GG 14K, RW 50, eingeriebene Fassung, Oberfläche mattiert, Gebrauchsspuren. 2,70g,	280,00 €
293	962970	Herrenring mit 3 Brillanten, zus. ca. 0,4 ct, GET (M) / SI, GG 14K, RW 65, Bandring mit eingeriebenen Fassungen. 8,50g,	660,00 €
294	962971	Ring mit 1 Brillant, ca. 0,25 ct, GET (M) / PI, GG 18K / Platin 950, bicolor, RW 60, asymmetrisch geschwungene Form, tlw. mattiert. 6,00g,	340,00 €

<b>Kat.Nr.</b>	<b>Postennr.</b>	<b>Artikel-Bezeichnung</b>	<b>Startpreis</b>
295	963507	Schmuckset mit Amethysten und Diamanten, 3-teilig bestehend aus 1 Collier (L: ca. 40 cm) u. 2 Paar Ohrstecker, Diam. zus. ca. 0,35 ct von guter bis mittlerer Farbe und Reinheit, GG 14K. Leichte Tragespuren, Steine tlw. leicht best., vereinzelt Diam. m. Kerbe. 21,00g,	830,00 €
296	963508	3 Damenringe mit Amethysten und Diamanten zus. ca. 0,14 ct von guter bis mittlerer Farbe und Reinheit in GG 14K. RW: ca. 55 - 56. Leichte Tragespuren, Steine tlw. best. 15,50g,	600,00 €
400	965491	KAMINGARNITUR-ART DÉCO Frankreich, 30er. Jahre, achteckigem Zifferblatt mit Kupferzifferblättern, Kupfer und verchromten Metallakzenten an Gehäuse zwischen Onixboden und -platte, auf beiden Seiten von Kupfersäulen mit verchromten Metallringen getragen werden, zwei Beistellern, HxB: 32/41 cm. Altersspuren, nicht auf Funktion geprüft.	1.440,00 €
401	965675	KAMINGARNITUR Frankreich 2. Hälfte 19.Jh Marmor mit Metallmontierung, schalenförmigen Aufsatz, links- und rechtsseitig Löwenköpfe mit Tragegriffen im Maul, rundes Vollplatinenwerk mit Federaufhängung, Uhr: 37 cm. Beisteller, 25 cm. Altersspuren, Zeiger ergänzt, Beisteller-Griff fehlt.	360,00 €
402	965697	RAHMENUHR Schwarzwald, Mitte 19.Jh., hochrechteckiger, verglaster Rahmen, getriebene, vergoldete Front, weißes Emailzifferblatt mit römischen Ziffern, gesägte Eisenzeiger, metallgespindeltes Werk, Frontmaß: 39/34 cm. Nicht auf Funktion geprüft, Pendel und Gewichte vorhanden.	180,00 €
403	965713	JUGENDSTIL-REGULATOR Jugendstil Regulator  Um 1910, JUNGHANS, sogenannter Freischwinger, massiver Eichekasten mit geschnitzten Jugendstilornamenten, reliefiertes Zifferblatt aus Kupfer, arabische Zahlen, Halbstundenschlag auf Tonfeder, HxB: 100/42 cm. Nicht auf Funktion geprüft, Fehlteile.	240,00 €
404	965839	Jaeger LeCoultre Tischuhr ATMOS Schweiz um 1970, Aufzug durch Nutzung von Temperaturunterschieden, Ankerhemmung, Torsionspendel, weißer Zifferring mit arabischen Ziffern, Dauphinezeiger, eintüriges fünfseitig verglastes Messinggehäuse, Zifferblatt bez.: JAEGER LE COULTRE ATMOS, auf dem Werk bez.: LE COULTRE ATMOS, H: 23,5 cm. Min. Altersspuren,	1.000,00 €
470	965199	SCUBAPRO 500 Vintage Taucheruhr, Ref. 67155, ca. 1960/70er Jahre. Edelstahl. Automatic-Werk, Cal. ETA 2784. Alters- u. gebrauchsbedingte Spuren. Gehäuse-Durchmesser ca. 43mm (gemessen mit Krone).	720,00 €

<b>Kat.Nr.</b>	<b>Postennr.</b>	<b>Artikel-Bezeichnung</b>	<b>Startpreis</b>
471	965200	NOVLUX Vintage Taucheruhr, ca. 1960/70er Jahre. Edelstahl. Automatic-Werk, Cal. ETA 2452. Mit neuem, ungetragenem Lederband mitStiftschlieÙe im Vintage-Style.	300,00 €
472	965202	ANKER Vintage Taucheruhr, ca. 1960er Jahre. Edelstahl. Handaufzugwerk, Cal. Parrenin 60A. Neues Lederband mit StiftschlieÙe. Gehäuse-Durchmesser ca. 36mm (gemessen mit Krone). Alters- u. gebrauchsbedingte Spuren.	300,00 €
473	965203	MAURICE LACROIX Chronograph Herrenuhr, Ref. 04724. Edelstahl. Quarz-Werk (Batterie neu 05/2018, Uhr läuft zur Zeit). Serien-Nr.: 339. Glas (original) und Band (nicht original) erneuert 05/2018!	540,00 €
601	965218	ROSENTHAL "Suomi Lanka" Speise- und Kaffeeservice, 20. Jh. Entwurf von Timo Sarpaneva, puristisches, abgerundetes Design, Weißporzellan mit Platinauflage, bestehend aus Kaffee- und Teekanne, 6 Speiseteller, L 25 cm, 6 Suppenteller, 6 Kuchenteller, 6 Tassen/UT, 1 Milchkännchen, 1 Zuckerdose, 1 Platte, L 33,5 und 1 Schüssel, L 16, 5 x H 10, 5 cm, grüne Stempelmarke, tlw. Originalverpackung anbei, leichte Altersspuren.	420,00 €
602	965224	MÜLLER & CO, VOLKSTEDT Figurengruppe "Der Alte Fritz", 1. H. 20. Jh. Weißporzellan, Friedrich II. von Preußen, genannt "Der Alte Fritz" mit einem seiner Hunde aus der Rasse "italienische Windspiele" auf rundem Sockel mit Aststütze, charakteristische Darstellung in Uniform und Dreispitz, leicht nach vorne geneigt, eine Hand auf dem Rücken zur Faust geballt, bekrönte Unterglasurmarke "MZ", tlw. mit Glasurfehlern und leichten Beschädigungen, Altersspuren, H 25 cm.	250,00 €
603	965236	MEISSEN Konvolut 4 Mokkatassen/Untertassen, 6 Anbietschälchen, 1. und 2. Wahl, 20.Jhd.: 4 Mokkatassen mit Untertassen mit verschiedenen Dekoren: 'Zwiebelmuster', 'Streublümchen', 'Weinlaub' und 'Gelber Tiger', 6 Anbietschälchen mit verschiedenen Blumendekoren, D. ca. 8cm, Alters- und Gebrauchsspuren.	145,00 €
604	965237	NYPHENBURG Schale und Mokkatasse/Untertasse, 20. Jhd. Ovale Schale, Wandung oben durchbrochen gearbeitet, mit feiner polychromer Bemalung, goldstaffiert, L. ca. 20cm, Mokkatasse und Untertasse mit Korbreliefranddekor und Blumenmalerei, grüne Stempelmarke, Alters- und Gebrauchsspuren.	100,00 €
605	965241	Figurengruppe mit Putten, 20. Jh. Auf ovalem Landschaftssockel mit Felsen und einem Stück Holzzaun befinden sich 4 Putten mit Trauben und weiteren Früchten bei der Ausübung verschiedener Tätigkeiten, polychrom und gold staffiert, am Sockel bez. "Maniory", blaue Pfeilmarke, stark beschädigt, Brandriss, ber., H 20 cm.	300,00 €

<b>Kat.Nr.</b>	<b>Postennr.</b>	<b>Artikel-Bezeichnung</b>	<b>Startpreis</b>
606	965242	<p>MEISSEN Kaffee- und Teeteilservice 'Zwiebelmuster', 1. und 2. Wahl, 20. Jhd.</p> <p>Bestehend aus 9 Kaffeetassen (1x beschädigt), 6 Untertassen, 2 Teetassen/U-Tassen, 4 Kuchenteller (D. ca. 20, 1x unterseitig besch.), 1 Teekanne, 1 Stövchen mit 1 Teelichthalter mit Deckel, 1 Zuckerdose (Deckelröschen minimal besch.), 2 Milchkännchen (verschiedene Größen), 1 rechteckige Kuchenplatte (L. ca. 39), 1 runder Kuchenteller (D. ca. 28), 1 Fächerschale (D. ca. 23), 2 Eierbecher, 4 Serviettenringe, Alters- und Gebrauchsspuren.</p>	460,00 €
607	965246	<p>MEISSEN Konvolut Milchkännchen und Schälchen, 1. Wahl, 20.Jhd.</p> <p>Milchkännchen mit Schwanenhenkel und polychromer Blumenmalerei, H. ca. 15cm, ovales Schälchen mit indischer Malerei in Purpur, unterglasurblaue Schwertermarke, L. ca. 15, Alters- und Gebrauchsspuren.</p>	75,00 €
608	965320	<p>OTMAR ALT für ROSENTHAL 2 Kerzenleuchter "Cat Light", 20. Jh.</p> <p>Entwurf Ottmar Alt (geb. 1940 in Wernigerode), 2 hohe Leuchterfiguren mit Katzens Gesichtern in kubistischen Formen auf Vorder- und Rückseite, pyramidenförmiger Standfuß, farbiges Dekor, je seittl. bez. "O.Alt", us. Stempelmarke "Rosenthal studio-line", 1 Leuchter auf einer Seite durchgehend beschädigt, Gebrauchsspuren, Originalkarton und Kerzen anbei, H 26/30 cm.</p>	120,00 €
609	965327	<p>OTMAR ALT für ROSENTHAL Porzellanobjekt "Florian Fliege", 20. Jh.</p> <p>Entwurf Ottmar Alt (geb. 1940 in Wernigerode), fantasievolle Darstellung einer aufrecht sitzenden Katze, farbenfrohes Design, seittl. bez. "O.Alt", Stempelmarke Rosenthal studio-line, Originalkarton anbei, Altersspuren, H 29 cm.</p>	120,00 €
610	965332	<p>JAMES RIZZI für ROSENTHAL Krugobjekt "Something Fishy", 20. Jh.</p> <p>Entwurf James Rizzi (New York 1950-2011 ebd.), limitiert auf 500 Stück, eckige Kannenform, untere Hälfte mit farbenfroher Darstellung der Unterwasserwelt, obere Hälfte mit Sonne- Mond- und Vogeldarstellung auf blauem Fond, us. Stempelmarke "Rosenthal studio-linie, lim. Kunstreihen, 49/500, H 29 cm.</p>	150,00 €
611	965334	<p>JAMES RIZZI für ROSENTHAL Dosenobjekt "Big Apple", 20. Jh.</p> <p>Entwurf von James Rizzi (New York 1950-2011 ebd.), limitiert auf 500 Stück, Deckeldose in Apfelform mit fantasievoller Darstellung der Stadt New York, Nr. 222/500, us. Stempelmarke "Rosenthal studio-linie, lim. Kunstreihen", Altersspuren, H 23 cm.</p>	100,00 €
612	965346	<p>JAMES RIZZI für ROSENTHAL "Vasenobjekt", 20. Jh.</p> <p>Entwurf James Rizzi (New York 1950-2011 ebd.), limitiert auf 500 Stück, stilisiertes Gesicht im Profil, seitliche Ecken dienen als Mund und Nase, farbenfrohes Design auf grünem Fond, auf Vase bez. "J.Rizzi", us. Stempelmarke "Rosenthal studio-linie, lim. Kunstreihen, 465/500" sowie schwarzer Schriftzug "James Rizzi 1998", Originalkarton anbei, H 30, 5 cm.</p>	100,00 €

<b>Kat.Nr.</b>	<b>Postennr.</b>	<b>Artikel-Bezeichnung</b>	<b>Startpreis</b>
613	965347	JAMES RIZZI für ROSENTHAL Vasenobjekt "Love Vase", 20. Jh. Entwurf James Rizzi (New York 1950-2011 ebd.), limitiert auf 999 Stück, Silhouette bildet in stilisierter Form ein männliches und ein weibliches Profil, farbenfrohes Dekor, us. Stempelmarke "Rosenthal, 245/999", Originalkarton und Zertifikat anbei, H 33,5 cm.	130,00 €
614	965348	GOEBEL "Artis Orbis Kollektion- PICASSO", 2 Vasenobjekte, 20. Jh. Je Dekor in Form eines Picasso Gemäldes, schwarzer Fond, abweichende Formen, us. Stempelmarke "Artis Orbis Goebel Ed. 1996 Picasso", tlw. Glasurabplatzer, H 25/26, 5 cm.	95,00 €
615	965350	GOEBEL "Artis Orbis- Homage Collection to Picasso", 3 Vasenobjekte, 20. Jh. 1x Vase "Woman & Child Embracing" mit schauseitigem Dekor von Picasso's "Mutter & Kind", H 17 cm, sowie 2-tlg Vase "Der Kuss", 2 Gesichter im Profil, aneinander stellbar, Stempelmarke "Artis Orbis Goebel" "Picasso", H 21 cm, min. Glasurabplatzer, je Altersspuren.	95,00 €
616	965353	JAMES RIZZI für ROSENTHAL Deckeldose "Catmopolitan", 20. Jh. Entwurf von James Rizzi (New York 1950-2011 ebd.), limitiert auf 750 Stück, große Deckeldose mit Katzenmotiven, hellblauer Fond, zylindrische Form, Nr. 211/750, us. Stempelmarke "Rosenthal studio-linie, lim. Kunstreihen" "Catmopolitan James Rizzi", Altersspuren, (H 22 cm mit Henkel gemessen).	100,00 €
617	965357	JAMES RIZZI für ROSENTHAL große Vase "Millennium Gallery-Be here now", 20. Jh. Entwurf von James Rizzi (New York 1950-2011 ebd.), limitiert auf 499 Stück, große, rechteckige Vase mit Gesichter-Motiven in farbenfrohem Dekor, Nr. 193/499, us. Stempelmarke "Rosenthal James Rizzi Limited Edition", Originalkarton anbei, Altersspuren, H 33,5 cm.	150,00 €
618	965462	KPM BERLIN/LUDWIGSBURG Konvolut 11 Serviceteile, 20. Jh. Bestehend aus KPM Berlin: 2 Teller mit Obstdekor, rs. Zepstermarke und bez. "Berlin, 15. Juni 1920", D je 22 cm, Mokkatasse/UT und 2 Gebäckteller (D 11,7 u. 11, 3 cm); LUDWIGSBURG: 2x kleine Trompetenvasen, H je 10 cm, 1 Ovalschale, L 17,5 cm und 1 Deckeldose mit Vogelmalerei und Reliefdekor, L 8 cm, je bekrönte CC-Marke, dazu ein Tellerchen, MEISSEN, D 8 cm, Schwertermarke mit 2 Schleifstrichen, je Altersspuren.	120,00 €
619	965474	ENS/ROSENTHAL, u.a. Konvolut von 8 Vogelfiguren, 20. Jh. Bestehend aus ROSENTHAL: "Gimpel"; GOEBEL: "Gimpel mit Beere" (Flügel geklebt) und "Stieglitz"; HUTSCHENREUTHER: "Wintergoldhähnchen"; ENS: "Schwanzmeise" und "Blaumeise" sowie FRANKLIN MINT Biskuitporzellan: "Rotkehlichen" (besch.) und "Rotkehl-Hüttensänger", je polychrome Staffage, Marken, H 15cm/7 cm, je Altersspuren.	145,00 €

<b>Kat.Nr.</b>	<b>Postennr.</b>	<b>Artikel-Bezeichnung</b>	<b>Startpreis</b>
620	965481	KPM BERLIN/ROSENTHAL u.a. Konvolut von 7 Figuren, 20. Jh. Bestehend aus ROSENTHAL: "Bulldogge" und "Schmetterling", KPM Berlin: 2x "kämpfende Widder", NYMPHENBURG: "Möwe", HUTSCHENREUTHER: "Fasan" sowie GOEBEL: "Schmetterling", je naturalistische Staffage, Marken, Altersspuren, H 8,5 / 3,5 cm	120,00 €
621	965507	KPM Berlin Monatsfigur "April", 20. Jh. nach einem Entwurf von Friedrich Elias Meyer. Polychrom staffiert, kleines Rechtheckschild mit reliefiertem Sternzeichen "Stier", blaue Zeptermarke, rote Reichsapfelmarke, Altersspuren.	100,00 €
622	965595	Figurengruppe "Am Pranger", 20. Jh. 2 männliche Figuren auf Steinsockel: während eine Figur am Pranger fixiert ist, stupft der Andere den Gestraften mit seiner Pfeife. Polychrome Staffage, us. nachträglich angebrachte "N"-Marke und Klebeetikett, Blätter besch., Pfeifenstiel aus Metall, Altersspuren, H 22 cm.	220,00 €
623	965596	MEISSEN "Gärtnerin mit Blumenkorb neben Balustervase" 1870-1924. Entwurf von Michel Victor Acier um 1780, Dame im Miederkleid mit Hut und Spitzenputz auf Rundsockel mit umlaufendem Mäanderrelief, neben ihr eine Balustervase, polychrom und gold staffiert, Modellnummer: C68, unterglasurblaue Knaufschwertermarke, besch. (Blätter, Spitze), Sichel ergänzt, Altersspuren, H 19, 5 cm.	540,00 €
624	965600	MEISSEN Gärtnerfigur "Gärtner mit Kanne und Spaten", 1870-1924. Entwurf von Michel Victor Acier, stehende Figur auf Rundsockel mit Ast- und Felsstütze, in seiner rechten Hand einen Blumenstrauß, linker Arm auf einen Spaten gestützt, Modellnummer C69, unterglasurblaue Knaufschwertermarke, Blüten besch., rest. (Gießkanne), Spatenstiel gebogen, Altersspuren, H 19 cm.	480,00 €
625	965841	ROSENTHAL "Gebet-Tänzerin", 20. Jh. Entwurf von Gustav Oppel 1927, Weißporzellan, orientalisch gekleidete Tänzerin in ausdrucksvoller Pose, die Hände erhebend, auf flacher Rundplinthe, Marke Kunstabteilung Stammwerk Selb um 1940. Modell-Nr. 1505, us. Klebeetikett, H 21 cm. Alle Finger der linken Hand abgebrochen.	180,00 €
626	965844	ROSENTHAL "Salambo mit Pythonschlange", 20. Jh. Modell von Gustav Oppel 1927, Weißporzellan, Tänzerin in orientalischem Kostüm, eine Kobra zu ihren Füßen, flacher Rundsockel, Marke Kunstabteilung Stammwerk Selb um 1940, us. Klebeetikett, H: 22 cm. Min. Altersspuren.	360,00 €
627	965848	SITZENDORF Figürliche Tischlampe, nach 1930. Galantes Paar auf ovalem Sockel, polychrome Staffage, Lampenschirm stoffbezogen, Pressmarke, Altersspuren, Galan besch., H 34 cm.	100,00 €

<b>Kat.Nr.</b>	<b>Postennr.</b>	<b>Artikel-Bezeichnung</b>	<b>Startpreis</b>
628	965877	FÜRSTENBERG für MERCEDES-BENZ Mokka-Set mit Tablett, 20. Jh. 6 Mokkatassen/UT, jede Tasse mit unterschiedlichem Dekor der Fahrzeugentwicklung seit 1886, Goldrand an Untertasse und innerem Lippenrand, blaue Marke sowie rechteckiges, versilbertes Tablett mit 4 geprägten Fahrzeugtypen und Modelljahr, L 39 cm, dazu 12 Silberlöffel, Marken: 800, je Rückseite und Stiel emailliert, 6x Gelb und 6x Blau, Stiel mit verschiedenen Fahrzeugtypen und Modelljahren, min. besch., Alters- und Gebrauchsspuren.	240,00 €
629	965897	NYMPHENBURG Mokkaservice mit Tablett, 20. Jh. Polychromer Blumendekor und Goldstaffage, bestehend aus: Mokkakanne, 10 Mokkatassen/11 Untertassen, Milchkännchen, Zuckerdose (Rand best.), Tablett, D 32 cm, grüne Stempelmarke ab 1900, Tablett mit gepresstem Rautenschild, je vergoldete Deckelröschen (1x besch.), 1x Tasse/UT mit Sprung, Alters- und Gebrauchsspuren.	360,00 €
630	965908	MEISSEN Satz von 11 Tellern, vor 1924. Je polychromer Blumendekor mit Streublümchen und Insekten sowie Goldstaffage, unterglasurblaue Knaufschwertermarke, Alters- und Gebrauchsspuren, D 20 cm.	300,00 €
631	965918	NYMPHENBURG 3-tlg. Konvolut Wappenlöwen und Deckeldose, 20. Jh. Entwurf von Ernst Andreas Rauch, 2 Löwen mit blau-weißem Wappenschild und herausgestreckter Zunge, H je 9 cm sowie Deckeldose, Knauf aus plastischen Blättern und Blüte, Deckelinnenseite min. best., L 13 cm, je gepresstes Rautenschild und grüne Stempelmarke sowie Altersspuren.	120,00 €
632	965960	NYMPHENBURG 5 Figuren aus der "Gelben Jagd", 1960er Jahre. 5 berittene Jäger nach Frankenthaler Modellen aus dem 18. Jh., Entwurf wohl von Karl Gottlieb Lück: Jagdhornbläser zu Pferd (Zügel besch.), Jäger zu Pferd mit 2 Hunden (Zügel besch.), Jäger zu Pferd mit umgehängtem Jagdhorn (Fehlstück an rechter Hand, wohl Peitsche?), Jäger zu Pferd (Peitsche fehlt, besch.) und Jäger neben Pferd und Hund stehend (Peitsche besch., Fehlstück), je auf geschweiftem Landschaftssockel, polychrom staffiert mit gelber Jacke, gepresstes Rautenschild und blaue CT-Marke unter Kurhut mit Jahreszahl, Altersspuren, H 16 cm/19 cm.	960,00 €
633	965984	SCHUMANN große Vase, 20. Jh. Große balusterförmige Vase, unterglasurblauer Blumendekor, Silbermontur, min. besch., Alters- und Gebrauchsspuren, H 39 cm.	95,00 €
634	966106	KPM Berlin 2 Biedermeier Tassen mit Untertassen, 1. H. 19. Jh. Bauchige Tassenform mit ausgestellttem Standfuß und eingezogenem Lippenrand, polychromer Blumendekor und reiche Goldstaffage, unterglasurblaue Zepetermarke und 1x Adlermarke auf UT, ber. Alters- und Gebrauchsspuren.	110,00 €



<b>Kat.Nr.</b>	<b>Postennr.</b>	<b>Artikel-Bezeichnung</b>	<b>Startpreis</b>
635	966109	LUDWIGSBURG/DRESDEN 3-tlg. Konvolut Teller und Leuchter, 20. Jh. Bestehend aus: Ansichtenteller mit Relief von Schloss Ludwigsburg D 20 cm und Kerzenleuchter, sowie Teller "Sächsische Porzellanmanufaktur Dresden" mit durchbrochener Fahne, D 19 cm, je polychromer Blumendekor und Goldstaffage, Marken, Altersspuren.	70,00 €
636	966130	SÈVRES Jugendstil- Vase, 1910. Kobaltblaue Vase mit Golddekor und stilisierten Henkeln, Balusterform mit schmalem Vasenhals, grüne Stempelmarke, H 29 cm, Alters- und Gebrauchsspuren.	60,00 €
637	966159	KPM Berlin/Dresden 2 Vasen, 20. Jh. Bestehend aus KPM Berlin: Trompetenvase, polychromer Blumendekor, H 19, 5 cm und Sächsische Porzellanmanufaktur Dresden: kleine Vase mit Perlfriesrelief und Blumenstaffage, H 12 cm, Marken, Alters- und Gebrauchsspuren.	60,00 €
638	966160	NYMPHENBURG Deckeldose, nach 1895. Gefußte Deckeldose mit schauseitig sepiafarbenen Landschaftsstaffagen und gelbem Fond, Ränder mit Silberauflage, grüne Stempelmarke, gepresstes Rautenschild, ber., Alters- und Gebrauchsspuren, H 14 .	60,00 €
639	966165	MEISSEN 4-tlg. Konvolut Teller und Kännchen, 20. Jh. Bestehend aus: Teller mit partiell kobaltblauem Fond, Fahne unterteilt in Kartuschen mit Blumenstaffage, D 19 cm, 2 kleine Teller, Zwiebelmusterdekor und Streublümchen, D je 14, 5 cm sowie ein Kännchen für Essig/Öl, Dekor "indisch grün" (stark beschädigt, Deckel fehlt), H 17, 5 cm, je unterglasurblaue Schwertermarke (Teller Zwiebelmuster mit 3 Schleifstrichen, sonst 1. Wahl.), Alters- und Gebrauchsspuren.	80,00 €
640	966240	MEISSEN umfangreiches Kaffee-, Tee-, und Mokkaservice, 20. Jh. Dekor "gelbe Rose", Kaffeeservice: bestehend aus 2 Kaffeekannen, 10 Tassen/UT, 11 Kuchenteller, D 20 cm, Sahnegießer, Zuckerdose, 2 Eierbecher, Ovalschale mit Reliefdekor, L 25 cm, Rechteckplatte, L 29,5 cm, Teeservice: Teekanne, 4 Teetassen/UT, 3 Frühstücksteller, D 18 cm; Mokkaservice: Mokkaanne, 6 Tassen/UT, Milchännchen, Zuckerdose, unterglasurblaue Schwertermarke mit überwiegend 2 Schleifstrichen, Alters- und Gebrauchsspuren.	1.800,00 €
641	966251	HEREND/HUTSCHENREUTHER 6 Vogelfiguren, 20. Jh. 5 Figuren Herend: Gimpel, Rothkehlchen (Schnabel besch.), Blauehlchen (besch., geklebt), Papagei und Fasan (Glasurabplatzer) sowie Hutschenreuther: Papagei (Kamm besch.), je polychrome, naturalistische Staffage, Marken, H 15/ 22,5 cm.	360,00 €
642	966253	MEISSEN Konvolut "Aquatinta", 2 Vasen und 2 Teller, 20. Jh. Bestehend aus 2 Trompetenvasen, H je 24 cm und 2 Frühstücksteller, D 18 cm, je blaue, monochrome Blumen- und Insektenmalerei, Schwertermarke (3x Pfeifferzeit mit je 2 Schleifstrichen), 1 Vase am Stranding min. besch., Alters- und Gebrauchsspuren.	145,00 €

<b>Kat.Nr.</b>	<b>Postennr.</b>	<b>Artikel-Bezeichnung</b>	<b>Startpreis</b>
643	966287	MEISSEN Vase, 1870-1924. Trompetenform, kobaltblauer Fond, schauseitige Reserve mit polychromer Blumenbukettmalerei, unterglasurblaue Knaufschwertermarke, Goldrand part. ber., Altersspuren, H 17 cm.	150,00 €
644	966291	ENS/VOLKSTEDT "Tänzerin Isidora Duncan", 20. Jh. Nach dem Entwurf von Anton Büschelberger um 1920, Darstellung der Ausdruckstänzerin Isidora Duncan mit emporgestreckten Händen und wallendem Kleid, naturalistische Staffage eines gelben, transparenten Kleides, grüne Mühlenmarke mit dem Zusatz Enz-Porzellan-Volkstedt-handgemalt, min. ber., Altersspuren, H 22 cm.	120,00 €
645	966298	HUTSCHENREUTHER "Mädchen mit Windhund", 20. Jh. Entwurf von Carl Werner, nacktes Mädchen mit Barsoi auf ovalem Landschaftssockel, naturalistische Staffage, Mädchen mit matter Aufglasurbemalung, (Hand besch., geklebt), grüne Stempelmarke zwischen 1955-1968, H 35 cm.	180,00 €
646	966299	ROSENTHAL Vase "Zaubergarten", Mitte 20. Jh. Hohe Balusterform, rötlich melierter Fond mit Blumenmotiven und Goldakzenten, us. gemarkt Rosenthal Selb-Germany, bez. "Häckel handgemalt", H 42, 5 cm, Alters- und Gebrauchsspuren.	180,00 €
647	940007	KPM Speise- und Kaffeeservice für 4 Personen 'Rocaille', 20. Jhd. Elfenbeinfarben mit reicher Goldauflage, bestehend aus 4 Suppentassen/U-Tassen, 4 Speisetellern, 4 Kaffeetassen/U-Tassen, 4 Kuchentellern, 1 Kaffeekanne, 1 Butterdose, unterglasurblaue Zeptermarke und grüne Reichsapfelmarke, berieben, Alters- und Gebrauchsspuren.	360,00 €
648	966384	MEISSEN Schlangenhenkelse als Tischlampe, 1870-1924. Modell von Ernst August Leuteritz, Balusterkorpus über montiertem Rundfuß, hochgezogene Handhaben in Form von verschlungenen Schlangenpaaren, schauseitige Blumenbukettmalerei, reliefiert und gold staffiert, als Lampe umfunktioniert, Lampenschirm, Fassung und Elektrifizierung anbei, unterglasurblaue Knaufschwertermarke, beschädigt, restauriert, ber., Alters- und Gebrauchsspuren, H 40 cm (ohne Lampenschirm gemessen).	360,00 €
649	964959	MEISSEN große Zuckerdose, 20. Jh. Streublümchen in Reliefkartuschen, partiell hellblauer Fond, unterglasurblaue Schwertermarke, Modellnummer 113, H: 17,5 cm. Vergoldung am Knauf minimal berieben.	100,00 €
700	964948	FRANKREICH Art Deco-Figurengruppe "Fasanenpaar", 20. Jh. Entwurf wohl Charles Lemanceau um 1930, Fayence, HxL: 36/63 cm. Min. Altersspuren.	120,00 €
701	964949	HAJENKOS, HERMANN für Tonwerke Kandern, Vase, 1. H. 20. Jh. Hermann Hakenjos sen., Majolika, brauner Scherben, bauchiger Korpus mit umlaufendem Blattdekor auf hellgelbem Fond, eingeritzt KTK (im Quadrat) für Tonwerke Kandern 1915-1929 und Modellnr. 237, H: 13,5 cm. Rand best.	210,00 €

<b>Kat.Nr.</b>	<b>Postennr.</b>	<b>Artikel-Bezeichnung</b>	<b>Startpreis</b>
702	964951	HAJENKOS, HERMANN für Tonwerke Kandern, Vase, 1. H. 20. Jh. Entwurf Hermann Hakenjos, Majolika, brauner Scherben. umlaufender Dekor mit Blattwerk, eingeritzt KTK (im Quadrat) für Tonwerke Kandern 1915-1929 und Modellnr. 223, H: 13,5 cm. Min. Altersspuren.	240,00 €
703	964952	RÜPPURR KERAMIK "Deckeldose" Um 1930, Rüppurr Keramik GmbH, am Boden gemark HB ( Heinrich Braun), H: 13 cm. Min. Altersspuren.	100,00 €
704	964958	HEYMANN-LOEBENSTEIN, MARGARETE (Köln 1899-1990 London) "Teeservice" Entwurf: Margarete Heymann-Loebenstein um 1930, Gründerin ihrer eigenen Manufaktur: "Hael - Werkstätten" in Marwitz. Steingut, gegossen, heller Scherben. Cremefarbene Mattglasur dekoriert mit grünen und schwarzen Kreisen und Linien, Service bestehend aus Teekanne, Zuckerdose, Milchkanne, 5 Tassen, 5 Untertassen, 5 Teller und Schüssel, Altersspuren, ein Teller geklebt.	600,00 €
706	965169	PAAR KERAMIKPLASTIKEN "2 Elefanten", 20. Jh. Stehende, naive, humoristische Darstellung mit großen Ohren, ziegelroter Scherben, monogramiert, H: 17 cm. Altersspuren, best.	100,00 €
707	965244	ORIENT/PERSIEN 2 Keramikgefäße, 18./19. Jh. Polychrome Unterglasurmalerei mit Craqueléglasur, Blumen- und Vogeldekor, unglasierter Boden, besch., ber., Glasurfehler, Altersspuren, H 12/13 cm.	250,00 €
708	965249	ISTORIATO Rundplatte, 20. Jh. Heller Scherben, mythologische Bachanten-Szene vor Landschaft mit Weinfass, Ziegenbock und spielenden Putten, polychrom staffiert, Craqueléglasur, rs. Draht zur Wandbefestigung, Pinselmarke "M", min. besch., D 40 cm.	120,00 €
709	965312	MONOGRAMMIST Sternzeichenteller "Schütze", Mitte 20. Jh. Rötlicher, poröser Scherben, Flachrelief des Sternzeichens "Schütze", breite Fahne mit der umlaufenden Darstellung aller Tierkreiszeichen, polychrome Malerei auf rot-braunem Fond, rs. Ritzzeichen "HK" (wohl Lilly Hummel-König) und Widmung: "Willi Münch-Khe s/l Freunde Arthur Müller Weihnachten 1947" sowie Klebeetikett und versiegelte Wandhalterung, besch., Kratzer, Altersspuren, D 42 cm.	290,00 €
710	965488	ZWEI BÖCKE Stehende, naive, humoristische Darstellung, ziegelroter Scherben, monogramiert, H: 20 cm. Altersspuren, best. eine Figur geklebt.	60,00 €
711	966212	SIGOUROS Rundplatte, 20. Jh. Griechenland, Keramikplatte mit polychromer Staffage, skizzenhafte Darstellung eines Paares und eines Hasen, in griechischen Buchstaben bez. "sigouros", Altersspuren, D 39 cm.	120,00 €
712	966215	Nach SALVADOR, DALI (1904-1989) Keramik-Kachel "Pfeile", Fliese aus der Serie "Spanische Impressionen" von 1954, 21,5x22 cm, gerahmt, besch. Bertelsmann Club Editions-Auflage, dort erworben 1992, KB und Zertifikat anbei.	130,00 €

<b>Kat.Nr.</b>	<b>Postennr.</b>	<b>Artikel-Bezeichnung</b>	<b>Startpreis</b>
713	966220	DITTRICH, SIMON (geb. 1940 in Teplitz-Schönau) große Keramikplatte, 20. Jh. Rötlicher Scherben, Darstellung verschiedener Ornamente und Abendbrot-Utensilien in Sgraffito-Technik, bez. "Dittrich 89", min. ber., Altersspuren, D 55 cm.	360,00 €
750	965846	GROÙE GLASVASE IN FORM EINES BLÜTENKELCHES Klarglas, mit polychromem Unterfang in Regenbogenfarben, teilweise verziert durch Einschmelzungen in Millefioritechnik. Am unteren Teil des Vasenkörpers (Blütenkelch) sind durch eingeschmolzene Silberflocken schemenhafte Blütenblätter zu erkennen. HxB: 42,5 / 46 cm. Min. Gebrauchsspuren	360,00 €
751	965851	KONVOLUT (3) TIERFIGUREN AUS GLAS Paar Enten, blaugefärbtes Buntglas mit eingearbeiteten Luftblasen, überfangen mit Klarglas, aufgeschmolzener Schnabel und FüÙe aus Schwarzglas. H: ca. 27 cm. Min. Altersspuren Eule. Klarglas mit Polychromen Einschmelzungen, stehend auf einem Rechteckigen Marmorsockel. Höhe Gesamt: 28 cm. Min. Altersspuren	100,00 €
752	965853	GLASVASE 70-ER JAHRE Klarglas mit feinen Lufteinschlüssen und aufgeschmolzener Verzierung aus Buntglas. HxD: 25 / 11,5 cm. Min. Gebrauchsspuren.	20,00 €
753	965854	DALI, SALVADOR; "Rosenthal Jahresteller in Glas '79" Salvador Dali (1904-1989), Entwurf für Rosenthal, Klarglas mit Milchglasunterfang, mittig mit reliefierter, surrealistisch gestalteter Schnecke. Rückseitig mit Wandhalterung. Limitierte Auflage (1269/3000). D: 36 cm. Min. Altersspuren, in Original Holzbox.	120,00 €
754	962622	DAUM Tischlampe, 20.Jh. konvexer Lampenfuß aus Glas, gelbgesprenkelt, auf runder Plinthe, Klarglas, mit Ätznatur 'Daum France', beigefarbener Lampenschirm, innen goldfarbend, Elektrifizierung, H. ca. 56cm. Flecken, Alters- und Gebrauchsspuren.	1.800,00 €
755	962618	DAUM Schale, Pâte de Verre, 1970 blasige sog. Glaspaste, formgepresst, Schale in Jugendstilform mit vollplastischen Beeren am seitlichen Rand, Spiegel matt geätzt, Ätznatur 'Daum France', L. ca. 43cm, in Originalverpackung, mit Herstellerinformationen in Englisch und Französisch. Gute Erhaltung, kaum Alters- und Gebrauchsspuren.	1.200,00 €
756	962620	HILTON McCONNICO Modell 'Cactus' für DAUM NANCY Karaffe, 20.Jh. quadratischer Flaschen-Korpus aus farblosem Glas, StöÙsel in Kaktus-Form aus matter, türkisfarbener Glaspaste (Pâte-de-verre), Modell 'Cactus', Entwurf von Hilton McConnico 1987 für Daum, Nancy, H. ca. 26cm. Kratzer, Alters- und Gebrauchsspuren.	960,00 €

<b>Kat.Nr.</b>	<b>Postennr.</b>	<b>Artikel-Bezeichnung</b>	<b>Startpreis</b>
757	962644	DAUM Tischlampe, 1970er Jahre konvexer Schaft mit geblasenem Klarglas auf quadratischer Basis mit Lederoptik, karminroter Schirm, dünnes und schlankes Design, Aufkleber, ein Original-Etikette 'Daum Cristal France', Ätznatur 'Daum France', Elektrifizierung, H. ca. 56,5cm. Alters- und Gebrauchsspuren.	300,00 €
758	962650	DAUM Quartz-Uhr, 20.Jh. quadratischer Glaskorpus mit eingesetzter Uhr, batteriebetrieben, silberfarbenes Zifferblatt und Zeiger, schwarze Ziffern, abstraktes Design, LxH ca. 25,5x19cm. Ziffernring des Zifferblattes lose, Alters- und Gebrauchsspuren.	120,00 €
759	962659	DAUM Konvolut 2tlg. Uhr und Vase, 20.Jh. bestehend aus einer Quartz Uhr, gewellter Rand, sowie Wellendekor,	216,00 €
760	962901	DAUM Tulpenvase, 20.Jh. mit leicht godronierter Wandung, H. ca. 16cm. Kratzer, Alters- und Gebrauchsspuren.	120,00 €
761	962902	DAUM Vase, 20.Jh. godronierte Wandung zu einer viereckigen Grundform eingezogen, in 'Zapfen' endend, H. ca. 24cm, Ätznatur 'Daum France'. Alters- und Gebrauchsspuren.	180,00 €
762	962905	DAUM 3tlg. Konvolut bestehend aus Vase, Flakon und Schälchen, 20.Jh. prismenartige Formen, Vase, viereckige Grundform, H. ca. 25cm, Flakon mit Glaspfropfen (Chip), sechseckige Grundform, H. ca. 16,5cm, Schale, sternförmige Grundform, D. ca. 11cm, Ätznatur 'Daum France'. Alters- und Gebrauchsspuren.	300,00 €
763	962929	DAUM Konvolut 5tlg. Design der 1960er Jahre bestehend aus zwei Feuerzeuge, H. ca. 8cm, Aschenbecher, D. ca. 13cm, Kerzenhalter, H. ca. 8,5cm, Design: Eiskristall, rund, Ätznatur 'Daum' bzw. 'Daum France', tlw. mit Original-Etikett. Kratzer, Alters- und Gebrauchsspuren.	220,00 €
764	962932	DAUM Raucherset 2tlg., 1960er Jahre bestehend aus Zigarettenhalter, H. ca. 7cm, Feuerzeug, herausnehmbar, goldfarben, H. ca. 7,5cm, Design: Eiskristall, Ätznatur 'Daum France'. Chips, Alters- und Gebrauchsspuren.	100,00 €
765	962935	DAUM Konvolut 4tlg., 20.Jh. bestehend aus großer, quadratischer Schale, L. ca. 20cm, Aschenbecher, L. ca. 14cm, Standbild 'Delphine', L. ca. 13cm, Flaschenuntersetzer, D. ca. 13cm, Ätznatur 'Daum France', tlw. Original-Etikett, Design der 1960er Jahre. Alters- und Gebrauchsspuren.	300,00 €
766	962939	DAUM Aschenbecher 3tlg., 20.Jh. jeweils in Blattform, L. ca. 14,5cm, Ätznatur 'Daum France'. Alters- und Gebrauchsspuren.	180,00 €
767	962942	DAUM Konvolut 3tlg., 20.Jh. bestehend aus zwei Schalen und einem Kerzenhalter, Ätznatur 'Daum France'. Alters- und Gebrauchsspuren.	300,00 €

<b>Kat.Nr.</b>	<b>Postennr.</b>	<b>Artikel-Bezeichnung</b>	<b>Startpreis</b>
768	962943	DAUM Konvolut 2tlg. Mörser und Paperweight, 20.Jh. bestehend aus einem Briefbeschwerer in Form einer Schildkröte, L. ca. 9cm, Original-Karton/-Etikett, Mörser aus Klarglas, D. ca. 11cm, Ätzschrift 'Daum France'. Bestoßungen, Kratzer, Alters- und Gebrauchsspuren.	80,00 €
769	962944	DAUM Schale, 20.Jh.	120,00 €
770	962951	DAUM 24 Biertulpen aus der Serie Bolero, 20.Jh. im Original-Karton, H. ca. 16cm, Nodus in amorpher Kugelform, Ätzschrift 'Daum France'. Alters- und Gebrauchsspuren.	360,00 €
771	962952	DAUM umfangreiches Konvolut 15tlg, 20.Jh. bestehend aus 7 Wassergläsern, 2 kl. Wassergläsern, 3 Schnapsgläsern, einem Eiskübel mit Henkel, 2 Windlichtern, H. ca. 12cm, Ätzschrift 'Daum France'. Alters- und Gebrauchsspuren.	180,00 €
772	959123	DAUM hohe Kristallvase, 20.Jh. Kristallglas, konkaver Korpus, quadratischer Stand, unterseitig 'cracked ice', quadratischer Vasenhals, Sig. 'Daum France', H. ca. 37cm. Alters- und Gebrauchsspuren.	220,00 €
773	959124	DAUM große Kristallvase, 20.Jh. Kristallglas, konkaver Korpus, quadratischer Stand, unterseitig 'cracked ice', runder Vasenhals, Sig. 'Daum France', H. ca. 33cm. Alters- und Gebrauchsspuren.	220,00 €
774	966301	DAUM Glasmörser, 2tlg., 20.Jh. quadratischer Stand, amorphe Form, Pistill anbei, Ritzsignatur: Daum France, L. ca. 9cm. Starke Kratzer, Alters- und Gebrauchsspuren.	30,00 €
775	966302	DAUM Soliflore, 20.Jh. in Form einer Sektklöße, floral, Ritzsignatur: Daum France, H. ca. 23cm, Orig. Karton anbei. Alters- und Gebrauchsspuren.	70,00 €
830	965627	DALÌ, SALVADOR "Kubistischer Engel" Herausgegeben von Edition Rom y Rom, Heidelberg 1987, Bronze, poliert, mit schwarzem Stahlsockel, Namenszug, Nummerierung und dem Gießstempel "Kunstguss Strehle", Exemplar 932/990. Höhe: 37,5 cm. Sockel: 18,4 cm., Zertifikat des Herausgebers, dort handschriftlich nummeriert.	3.360,00 €
831	965628	BRUNI, BRUNO "La Divina" Bronze, partiell braun patiniert und poliert, schwarzer Marmorsockel, seitlich an den Fußseite mit dem Künstlersignet sowie mit der Nummerierung und dem Editionsstempel "Venturi Arte", Exemplar 827/1000. 104 x 22 x 18 cm.	3.360,00 €
832	965665	ART DECÒ-FIGUR 20. Jh., anmutige Darstellung einer Tänzerin aus Bronze, undeutlich signiert, H: 37 cm.	180,00 €
833	965666	BRONZEFIGUR Bronze und Marmor, weiblicher Akt, auf Sockel stehende, weibliche Figur, den Kopf in den Nacken gelegt, die Arme tänzerisch ausgestreckt, H: 32 cm.	180,00 €

<b>Kat.Nr.</b>	<b>Postennr.</b>	<b>Artikel-Bezeichnung</b>	<b>Startpreis</b>
834	965668	ART DECÒ-STATUE "Windhund" Frankreich, 20.Jh., bez. "L.CARVIN", Zinn-guss naturalistisch ausgeformt, Marmorsockel, HxB: 30/39 cm. Normale Altersspuren.	180,00 €
835	965843	BRONZESKULPTUR „Aphrodite von Melos“ (Venus von Milo) 19. Jh., Bronze, patiniert, Gießereistempel: „R. Bellair & Co. Berlin Friedrichstraße 182“. H: ca. 44 cm, Normale Altersspuren, kein Sockel vorhanden. Nachbildung der berühmten im frühen 19. Jh. in Griechenland entdeckten Marmorskulptur der Aphrodite welche in der griechischen Mythologie die Göttin der Schönheit, der Liebe und der sinnlichen Begierde ist. Ebenfalls bekannt unter dem Namen "Venus von Milo".	120,00 €
836	966237	LAM, WIFREDO (1902-1982) "L` Oiseau du feu" "L'Oiseau du Feu", Skulptur aus vergoldetem und poliertem Messing, signiert und nummeriert (315/500 A) H: 26 cm. Min. Altersspuren.	960,00 €
837	966314	KÜNSTLER des 20. Jh., abstrakte Skulptur. Eckige Alabasterskulptur auf Stahlsockel, milchig-weiße Naturfarbe, geschliffene Oberfläche, min. best., Sockel mit Altersspuren, H 19 cm.	120,00 €
838	966315	FÖRSTER, IRMTRAUD (geb. 1925 Chemnitz, Bildhauerin u. Malerin in Esslingen), "Mops". Bronzeplastik, stehender Mops, abstrahierende, vollplastische Darstellung, unsign., PROVENIENZ: von der Künstlerin erhalten, H 7,5 cm.	210,00 €
839	966317	KOLAR, JIRI (Protivin 1925-2002 Prag) Kunstobjekt "Birne", wohl 1969. Collagierte Kunststoffbirne, unsign., insgesamt leicht gebräunt, Altersspuren, H ca. 10 cm.	600,00 €
840	966406	WAIBEL, HERMANN (geb. 1925, Vertreter der Konkreten Kunst), "Ohne Titel", Wellenrelief, Gipsrelief, verso von Hand sign. u. num. 140/200, HxB: 32,5x31,5 cm. Min. Staub- u. Altersspuren. wenige min. Chips.	600,00 €
841	940096	MAHRINGER, BERTHOLD (geb. 1950 Bergisch Gladbach), Bronze, dunkel patiniert, vollplastische Figur einer stehenden, mit Hosen und Schuhen bekleideten Frau, auf Holzplatte montiert, an der rechten Hüfte und auf der Platte Ritzmonogr. "BM", H: ca. 88/92 cm. Auf den Schuhen prozessbedingt Patina fehlend/berieben. Berthold MAHRINGER stud. an der Akad. Stuttgart bei Alfred Hrdlicka.	2.700,00 €
842	956468	FÖRSTER, IRMTRAUD (geb. 1925 Chemnitz, Bildhauerin u. Malerin in Esslingen), "Insektenpaar", Metall, abstrahierte, vollplastische Ausführung, unsign., H: ca. 33 cm. Altersspuren, leicht fleckig. PROVENIENZ: von der Künstlerin erhalten.	360,00 €
843	956469	FÖRSTER, IRMTRAUD (geb. 1925 Chemnitz, Bildhauerin u. Malerin in Esslingen), "Paar mit Schirm im offenen Automobil", Metall, abstrahierte, vollplastische Ausführung, unsign., H: ca. 34 cm. Altersspuren, leicht fleckig, min. Klebestelle am Lenkrad. PROVENIENZ: von der Künstlerin erhalten.	360,00 €

<b>Kat.Nr.</b>	<b>Postennr.</b>	<b>Artikel-Bezeichnung</b>	<b>Startpreis</b>
844	956470	FÖRSTER, IRMTRAUD (geb. 1925 Chemnitz, Bildhauerin u. Malerin in Esslingen), "Dame mit Hochrad", Metall, abstrahierte Ausführung, unsign., H: ca. 29,5 cm. Altersspuren. PROVENIENZ: von der Künstlerin erhalten.	240,00 €
1145	966196	Büste einer Frau aus Elfenbein. AFRIKA/NIGERIA, 1970er Jahre vollplastisch beschnitzt, H ca. 26 cm/Gewicht 2.100 kg. Handelsgenehmigung/Cites anbei. EXPORT RESTRICTIONS OUTSIDE THE EU	370,00 €
1146	966199	Elfenbeinschnitzerei. AFRIKA, 1960er/70er Jahre Stoßzahn, die untere Hälfte ist der Form des Zahnes folgend, halbplastisch beschnitzt mit einem Gesicht, H 53/Gewicht 2,500 kg. Handelsgenehmigung/Cites anbei. EXPORT RESTRICTIONS OUTSIDE THE EU	370,00 €
1147	966201	3 Teile Schmuck aus Elfenbein. AFRIKA, 1960er/70er Jahre 1 Gürtel aus 20 Gliedern, Schnalle und Verschuß, Gewicht 0,174 kg und 1 Armband aus 12 Gliedern, Gewicht 0,041 kg und 1 Armreif, Gewicht 0,051 kg. 3 Handelsgenehmigungen/Cites anbei. EXPORT RESTRICTIONS OUTSIDE THE EU	240,00 €
1148	966202	Elfenbeinschnitzerei. AFRIKA. 1960er/70er Jahre der gesamte Stoßzahn ist als Ahnenbaum im Relief und halbplastisch beschnitzt, H ca. 81 cm/Gewicht 1,750 kg. Handelsgenehmigung/Cites anbei. EXPORT RESTRICTIONS OUTSIDE THE EU	370,00 €
1149	966206	Konvolut 3tlg.: Silber und Metall. JEMEN, 20. Jh. 2 gefusstes Schälchen, davon eines mit durchbrochen gearbeitetem Klappdeckel, zusammen ca. 312 g und 1 Armreif	130,00 €
1150	964964	Elfenbeinschnitzerei eines Bauern. JAPAN, um 1920 stehende Darstellung, H ca. 10,5 cm. Altersspuren, besch. EXPORT RESTRICTIONS OUTSIDE THE EU	150,00 €
1151	964966	2 Beinschnitzereien. INDONESIA, 20. Jh., jeweils im Relief und durchbrochen beschnitzt mit mythologischen Motiven, H 20/25 cm, tlw. besch.	130,00 €
1152	965010	Vase. CHINA, um 1860/70 bemalt mit Drachen und Florealem in unterglasurblau, eisenrot, grün und wenig gelb. Seitlich mit zwei aufgesetzten Tierköpfen, H ca. 22 cm, besch., mit dazugehörigem Holzsockel. Zertifikat und KB aus dem Jahr 1972 anbei	130,00 €
1153	965011	Zwei röhrenförmige Väschen. CHINA, 20. Jh. jeweils schauseitig bemalt mit einer felsigen Landschaft, H ca. 14 cm, unterseitige Marken.	100,00 €
1154	965016	Specksteinfigur eines Fischers. CHINA, um 1920 H ca. 27,5 cm, Altersspuren, besch.	210,00 €
1155	965020	Zwei feine Koppchen. CHINA, 19. Jh. jeweils bemalt mit eisenroter Ornamentik und innen mit zarten Goldfischen. Verso Sechszahlenmarke im Doppelping, H ca. 4,5 cm	300,00 €



<b>Kat.Nr.</b>	<b>Postennr.</b>	<b>Artikel-Bezeichnung</b>	<b>Startpreis</b>
1156	965021	Deckeldose aus Elfenbein. CHINA, um 1930 röhrenförmig, verziert mit geschwärztem Gravurdekor, H ca. 12 cm. EXPORT RESTRICTIONS OUTSIDE THE EU	130,00 €
1157	965022	Konvolut: 3Teile Porzellan. CHINA, 19./20. Jh. Paar Teller mit roter Malerei von Blüten (einer stark berieben), D jeweils ca. 16,5 cm UND 1 runde Deckeldose mit Inneneinteilung, ebenfalls verziert mit eisenroter Malerei von Fledermäusen und anderen Glückssymbolen, D ca. 18,5 cm	100,00 €
1158	965023	Seitenwender aus Elfenbein. JAPAN, Meiji-Zeit (1868-1912) fein beschnitzt mit Schildkröten: vorne drei im Relief, hinten eine, in Gravur, signiert, L 24,5 cm, Altersspuren.	100,00 €
1159	890295	Sammlung von Manillen. AFRIKA, wohl 16. bis 19. Jh. 2 geschlossene und 6 offene Manillen u.a. 1 Schellen-Manille, 1 Akuré-Manille, sowie typische Geld- und Hochzeitsmanillen. Dazu: 1 Opiumgewicht in Vogelform und 1 Stück einer Kette. Unterschiedliche Metallegierungen. Dabei: 1 Ausgabe 'money trend' von 1988 mit einem Artikel von Dr. Hans-Joachim Runge über Primitivgeldarten Afrikas	250,00 €
1160	965243	Elfenbeinrelief. CHINA, um 1900 schauseitig fein beschnitzt mit Figuren in einem kaiselichen Garten. Rückseitig verziert mit der Gravur einer Landschaft, L ca. 23 cm. Altersspuren. EXPORT RESTRICTIONS OUTSIDE THE EU	250,00 €
1161	965247	Cloisonné Vase. CHINA, um 1900 umlaufend in bunten Farben u.a. verziert mit zwei Drachen auf der Jagd nach der Flammenperle auf weissem Wolkenfond, H ca. 23 cm, min. besch.	130,00 €
1162	965248	Aussergewöhnlicher Cloisonné Teller. CHINA, wohl um 1800 der Spiegel zeigt einen gelben, kaiserlichen Drachen mit Flammenperle auf blauem Wolkenfond. Die Fahne ist sowohl innen als auch aussen verziert mit blauen Drachen auf der Jagd nach der Flammenperle auf grünem Wolkenfond. Verso Vierzeichenmarke (gemarkt 1736-1796), gewellter Rand, D ca. 29. Altersspuren, min.besch.	900,00 €
1163	965504	Sammlung von 9 Krisheften bzw. von 9 malaischen Dolchgriffen aus Holz und Elfenbein (1900-1945). EXPORT RESTRICTIONS OUTSIDE THE EU	310,00 €
1164	965520	Fünf Miniaturportraits auf Elfenbein im Moghul-Stil. INDIEN/PERSIEN, um 1920/30 3 Moghul-Fürsten und 2 Moghul-Prinzessinnen. Polychrome Gouache-Malerei auf Elfenbein im ovalen oder rechteckigen Ausschnitt. Jeweils auf Samt und im quadratischen Goldrähmchen (besch.). Altersspuren. EXPORT RESTRICTIONS OUTSIDE THE EU	180,00 €
1165	965748	Vase. CHINA, um 1920 schauseitig polychrome Malerei, eisenrot gemarkt, H ca. 33 cm, besch.: rückseitig ca. 23 cm langer Riss	130,00 €

<b>Kat.Nr.</b>	<b>Postennr.</b>	<b>Artikel-Bezeichnung</b>	<b>Startpreis</b>
1167	965768	Konvolut Netsuke aus Elfenbein. JAPAN, 1900-1945 4 Figuren und 12 Tiere. Dazu: 2 Figuren aus Bakelit und 1 Elefant (insgesamt 19 Teile). EXPORT RESTRICTIONS OUTSIDE THE EU	200,00 €
1168	965840	Deckeldose aus Elfenbein. Um 1880/1900 runde Form, fein verziert mit der Reliefschnitzerei von Rosenblüten, D ca. 7 cm. EXPORT RESTRICTIONS OUTSIDE THE EU	180,00 €
1169	966178	Konvolut von acht Musterbüchern. JAPAN, 1900-1938 u.a. zwei Bände SHIN-BIJUTSUKAI: Mustersammlungen als Vorlagen für Stoffe und für Papierdruck, tlw. gemalt mit leichten, wasserlöslichen Farben oder mit Holzschnitten, tlw. koloriert. Alters- und Gebrauchsspuren.	500,00 €
1170	966180	Konvolut CHINA, 20. Jh., 11tlg.: 1 Cloisonné Väschen mit dazugehörndem Holzpodest UND 5 Paar Cloisonné Eststäbchen mit 3 Etuis	120,00 €
1171	966183	Konvolut ASIEN/INDIEN, 3tlg.: 1 Petschaft aus Speckstein, H 8,5 cm, mit Etui/1Budai aus Bakelit, H ca. 3 cm/1 Ochsespann aus Elfenbein, L ca. 11 cm. EXPORT RESTRICTIONS OUTSIDE THE EU	150,00 €
1172	966187	Blau-weisses Service für 12 Personen. JAPAN, 20. Jh. unterglasurblasser Kirschblütendekor. Bestehend aus 12 kleinen Tassen mit Untertassen, 12 Tellern, 1 Teekanne, 1 Sahnekännchen, 1 Zuckerdose, tlw. besch.	100,00 €
1173	966209	Teedose. CHINA Metall, an den vier Seiten verziert mit purpurrotem Figurendekor, unterseitige Marke, H ca. 18 cm. Altersspuren	480,00 €
1174	966210	Deckeldose aus Metall. WESTAFRIKA H ca. 14,5 cm. Altersspuren, besch.	150,00 €
1600	963514	RUPERTI, M., wohl MADJA (1903-1981, Schweizer Künstlerin), "Abstrahiertes Stilleben", zu Farbflächen stilisierte Gefäße vor hellgrünem Hintergrund, u.re. dat. u. sign. "58 M. Ruperti", Mischtechnik auf Malplatte, ca. 70x95 cm (73x98 cm mit Rahmen). Wenige min. Farbabplatzer. Mit Rahmen. Altersspuren.	300,00 €
1601	965317	STRÖHER, WALTER (Stuttgart 1937-2000 Taarstedt), „Ohne Titel“, informelle Komposition mit Textstücken, u.re. sign., dat. u. bez. ‚W. Stöhrer Juni 78 Firenze‘, Mischtechnik auf chamoisfarbenem Papier, ca. 69,5x99,5 cm (71x101 cm mit Rahmen). Leicht gewellt u. gebräunt, part. Flecken am re. Rand. Mit verglastem Rahmen.	2.600,00 €
1602	965342	SCHREINER, HANS (geb. 1930, Künstler in Stuttgart), "Im Tal der kleinen Emotion", abstrakte Landschaft, o.li. sign. u. dat. 'Schreiner 75', Öl auf Lw., ca. 48,5x58 cm (53x62 cm mit Rahmen). Im Galerierahmen montiert. Min. Altersspuren. Verso Ausstellungsetikett.	960,00 €

<b>Kat.Nr.</b>	<b>Postennr.</b>	<b>Artikel-Bezeichnung</b>	<b>Startpreis</b>
1603	965345	RAEDERSCHIEDT, ANTON (Köln 1892-1970), „Paris, Notre Dame“, 1955, u.re. sign. u. dat. „Anton 55“; Gouache auf chamoisfarbenem Papier, Passepartoutausschnitt ca. 62x49 cm (93x73 cm mit Rahmen). Äu. min. gebräunt u. gewellt, wenige min. Flecken am Rand. Im Passepartout hinter Glas gerahmt.	1.800,00 €
1604	965855	REUMANN, ARMIN (Sonneberg 1889-1952, Stud. an der Akad. München), "Sandiger Hang mit Kiefern", u.re. sign. u. dat. (19)19, Öl auf Leinwand, HxB: ca. 90x78 cm (110x98 cm mit Rahmen). Altersspuren u. leichter Firnisgilb, wenige min. Farbabplatzer u. Berieb. Mit Rahmen (Kanten min. besch.). LIT.: Armin Reumann, ein deutscher Impressionist, Kerber Art 2012.	960,00 €
1605	965911	STROHHÄCKER, REINHOLD (Nürtingen 1900-1975 Stuttgart), "Dampf- und Segelboote vor mediterraner Küste", junge Frau und Paar an der Mole wartend, u.re. sign. Pastell auf Büttchen, Passepartoutausschnitt ca. 39x54 cm (51x67 cm mit Rahmen). Min. gebräunt u. fleckig. Im Passepartout hinter Glas gerahmt.	120,00 €
1606	965928	STROHHÄCKER, REINHOLD (Nürtingen 1900-1975 Stuttgart), "Lesende junge Frau", im Interieur auf einem Stuhl sitzend, u.re. bez., sign. u. dat. (19)69, Mischtechnik auf chamoisfarbenem Papier, Passepartoutausschnitt ca. 60x42 cm (79x60 cm mit Rahmen). Min. gewellt u. gebräunt. Im Passepartout hinter Glas gerahmt. Altersspuren.	120,00 €
1607	965933	DMITRIEV, M. L. / Dmitrieva, L. L. (russ. Künstler/in 20. Jh.), "Stilleben mit Flasche und Kirschen vor Spiegel", die Weinflasche und die Kirschen auf Spitzentuch drapiert, vor einem Spiegel, in dem sich der gedeckte Tisch des Interieurs spiegelt, u.re. monogr. "MLD", auf der Leinwandrückseite in Kyрил. beide Künstlerbez. u. Titel, Öl auf Lw., HxB: ca. 70x80 cm (80x90 cm mit Rahmen). Min. besch. u. rest. oben rechts. Mit Rahmen. Altersspuren.	390,00 €
1608	965994	KUBISTISCHE/R MALER/IN 20. Jh., "Hochhäuser und Kräne in der Stadt", unsign., Öl auf Papier auf Hartfaser aufgezogen, HxB: ca. 80x50 cm. Farbabplatzer u. Randschäden.	390,00 €
1609	966003	HEIMS, ERNST M. (1886-1922, deutscher Künstler der Kolonialzeit), "Afrikanerin in Chochoe-Togo", junge Afrikanerin als Halbakt mit einem Wickelrock, ein Gefäß auf dem Kopf balancierend, u.re. sign., bez. u. dat. 'Ernst M. Heims, Chochoe-Togo 10./IV./13', Aquarell auf Papier, HxB: ca. 45x28 cm (48x31 cm mit Rahmen). Min. gebräunt u. fleckig., Mit verglastem Rahmen. Altersspuren.	280,00 €
1610	966012	HEIMS, ERNST M. (1886-1922, deutscher Künstler der Kolonialzeit), "Afrikanerin in Chochoe-Togo", junge Frau ins Profil gedreht stehend, als Akt mit Kopf- u. Lententuch, im Hintergrund überarb. Studie eines Sitzenden, u.re. sign., bez. u. dat. 'Ernst M. Heims, Chochoe-Togo 11./IV./13', Aquarell auf Papier, HxB: ca. 45x29 cm (53,5x37 cm mit Rahmen). Min. gebräunt u. fleckig. Mit verglastem Rahmen.	280,00 €

<b>Kat.Nr.</b>	<b>Postennr.</b>	<b>Artikel-Bezeichnung</b>	<b>Startpreis</b>
1611	966036	HURM, KARL (geb. 1930 in Haigerloch), "Melkstand im Freien", naive Landschaft mit weidenden Kühen, u.re. der Mitte sign. u. dat. 1973, Öl auf Hartfaser, HxB: ca. 40x50 cm (48x59 cm mit Rahmen). Farbaplatzer. Verso Künstleretikett mit Bez.. Mit Rahmen. Altersspuren.	210,00 €
1612	966040	WAHL, WOLFGANG (Künstler des 20./21. Jh.), "Abstrakte Komposition", Stadtlandschaft aus Farbflächen, u.li. sign. u. dat. (19)74, Acryl auf Lw., ca. 120,5x120,5 cm (122x122 cm mit Rahmen). Beschädigt u. restaurierungsbedürftig (v.a. Craquelé, Farbaplatzer u. Einrisse). Mit integrierten Rahmenleisten.	180,00 €
1613	966043	HENRICHS, PAUL, attr. (geb. 1919 Stuttgart, Hinterglaskünstler), Hinterglasbild "Abstrakte Landschaft", unsign., Mischtechnik mit Goldfolie auf Glas, oval, HxB: ca. 47x40 cm (57x50 cm mit Rahmen). Beriebspuren am äußeren Rand. Mit ovalem Rahmen (Biedermeierstil, Messing profilgetrieben über Holz). Altersspuren.	210,00 €
1614	966216	SCHOPPE, MARTIN (Leimbach 1936-1998 Zwickau), "Ausstellungseröffnung", Blick in einen Ausstellungssaal mit zahlreichen Besuchern, u.re. sign. u. dat. (19)76, Öl auf Hartfaser, HxB: ca. 40x47 cm (52x58 cm mit Rahmen). Mit Rahmen. Min. Altersspuren.	360,00 €
1615	966225	HETZ, ALFRED (1913-1974), "Im Atelier", Interieur mit Bildern und Gefäßen, u.re. sign., verso am Keilrahmen bez. u. dat. ca. 1962, Öl auf Leinwand, ca. 96x81 cm (107x92 cm mit Rahmen). Wenige min. Farbaplatzer. Verso ebenfalls "Atelier"-Interieur. Mit Rahmen. Altersspuren.	420,00 €
1616	966244	HÖLL, WERNER (Freiburg/Br. 1898-1984 Reutlingen), "Im Atelier", Stilleben mit Palette, Pinseln und Gefäßen, u.li. sign., auf der Leinwandrückseite sign. u. dat. 1952, Öl auf Leinwand, ca. 65x85 cm, Part. Craquelé u. min. Farbaplatzer.	210,00 €
1618	966259	MONOGRAMMIST (MALER/IN 1. Hälfte 20. Jh., Bauhaus-Umkreis), "Stadt auf einem Berg", an einem Berg ansteigende Häuser mit thronender Kirche, als Insel im Meer oder von Flussarmen eingeschlossen, u.re. undeutl. monogr. u. dat. (19)22, Öl auf Karton, ca. 40x32 cm (50x41 cm mit Rahmen). Part. Kratz- u. Beriebspuren. Mit Rahmen (leicht besch.)	360,00 €
1619	938313	KNIGHT, SOPHIE (geb. 1965 in London), Paravent "Interieur mit Spiegel", viertelliger Paravent mit sich spiegelnder Interieurszene, unsign., Öl auf Lw., die vier Bildteile je ca. 167x40 cm (ca. 169,5x168 cm mit Rahmen Außenmaße gesamt). Wenige min. Farbaplatzer. Viertellige scharnierte Rahmung in Nadelholz, die Rückseiten mit blauem Jacquardstoff bespannt. Min. Altersspuren. PROVENIENZ: 1996 erworben in der Ausstellung "Sophie Knight - Öbilder und Aquarelle" in der Galerie am Ledergraben, Reutlingen. Diese Ausstellung war die erste Ausstellung der Sophie Knight in Deutschland. Weitere Ausstellungen in England, USA, Kanada und Spanien.	1.080,00 €

<b>Kat.Nr.</b>	<b>Postennr.</b>	<b>Artikel-Bezeichnung</b>	<b>Startpreis</b>
1620	966286	NGOM, ALEXIS (afrikan. Künstler 20. Jh.), 4 Hinterglasbilder: Jagd- und Ritualszenen, je sign. u. bez. 'Dakar', HxB: je ca. 33x48 cm. Part. min. Alters- u. Beriebsspuren.	300,00 €
1621	966288	MALER/IN 1. Hälfte 20. Jh, wohl der Münchner Scholle, "Bauernpaar mit Kind auf dem Feld", junges Paar am Feldestrand stehend, Er die Sense über der Schulter, Sie den Säugling auf den Händen haltend, unsign., Öl/Lw. auf Holz aufgezogen, ca. 175x125 cm (180x130 cm mit Rahmen). Craquelé, Farbapplatzer, rest. u. part. retuschiert. Mit Rahmen. Altersspuren.	480,00 €
1622	940158	HAAGER, PHILIPP (geb. 1974), "Vengur", abstrahierte Landschafts- und Wolkenkomposition, unsign., verso am Keilrahmen betitelt u. dat. 2007, Tusche (laviert) auf Leinwand, ca. 180x210 cm. Min. Altersspuren. Kopie der EXPERTISE von 2016 mit Wertangabe € 9000 liegt bei.	2.100,00 €
1623	966290	PIROTTE, NATHALIE (geb. 1965, arbeitet u. lehrt a.d. Kunstakad. Brüssel), "Ohne Titel", mit Corsage bekleidete junge Frau mit Rehkopf, vor grünem Hintergrund mit Rehkitzen, auf der Leinwandrückseite sign. u. dat. '2011 Pirotte', Acryl/Leinwand, HxB: ca. 180x130 cm. Part. Farbapplatzer u. Berieb.	1.200,00 €
1624	966293	THOMPSON, MARK (geb. 1972, britischer Künstler), "To Remain Unheard", Architekturszene in Grautönen, verso bez. u. Künstleretikett mit Bez. u. Dat. 2013, Öl auf Leinwand, HxB: 100x140 cm. Prozessbedingte Frühschwundrisse.	960,00 €
1625	966294	BRUNNER oder BRUNO ? (undeutl. sign., Maler/in 20./21. Jh.), "Ohne Titel", 1992, abstrakte Komposition mit blauen und weißen Farbflächen mit ocker-goldenem Streifen, u.re. sign. u. dat. (19)92, Mischtechnik auf Leinwand, HxB: ca. 100x100 cm (101x101 cm mit Rahmen). Mit Rahmen. Min. Altersspuren.	360,00 €
1626	966296	KÜNSTLER/IN 20./21 Jh., "Feuerwerk", abstrakte Komposition, unsign., Acryl auf Leinwand, ca. 80x40 cm (92x52 cm mit Rahmen). Mit Rahmen. Verso undeutl. bez., Etikett mit Titel, Dat. 2010 u. Kaufpreis € 4000 u. Etikett Kunsthandlung Hamm, Lampertsheim.	360,00 €
1627	966304	SCHOPF, GUSTAV GEORG (1899-1986), "In der Amtsstube", u.re. sign., Aquarell auf chamoisfarbenem Papier, Blattmaße ca. 25x35 cm, Passepartoutausschnitt ca. 23,5x34 cm, Außenmaße Rahmen ca. 41x55 cm. Min. gebräunt u. gewellt. Im Passepartout hinter Glas gerahmt. Verso Etikett Kunsthaus Fischinger, Stuttgart.	140,00 €
1628	966308	KUJAU, KONRAD (1938-2000), "Musikalische Collage" nach Picasso, Mischtechnik collagiert, u.li. sign. 'Kujau', u.re. bez. 'Picassó', Passepartoutausschnitt ca. 40x30 cm, Außenmaße Rahmen ca. 74x64 cm. Min. gewellt zum Rand hin (wohl prozessbedingt). Im Passepartout hinter Glas gerahmt.	160,00 €

Kat.Nr.	Postennr.	Artikel-Bezeichnung	Startpreis
1629	966311	SCHMITT, AUGUST LUDWIG (1882-1936), "Paar mit Hund", weiblicher Akt vor einem männlichen, schlafenden Akt kniend, neben ihm der schlafende Hund, u.li. monogr. u. dat. 'A.L.S. 19' (? , erste Ziffer der Dat. undeutl.), Mischtechnik auf grautonigem Karton, HxB: ca. 36,5x50 cm (45x58 cm mit Rahmen). Min. Altersspuren, Reißnagellöchlein an den Ecken. Auf Unterlagenkarton im verglasten Rahmen.	280,00 €
1630	966313	STAVROVSKIJ, ARKADIJ SERGEJ (auch Stavrowsky, 1903-1980, russischer Künstler), "Heuernte", Sommerlandschaft mit zahlreichen Frauen und Männern auf Heuwagen und beim Umladen des Heus auf einen Schober, u.li. in Kyrill sign. u. dat. (19)50, auf der Leinwandrückseite in Kyrill. bez. und betitelt, Öl auf Leinwand, ca. 78x122 cm (90x135 cm mit Rahmen). Lw. min. gewellt, Keilrahmenabdruck u. Craquelé, part. Farbabplatzer u. Firnisgilb. Mit Rahmen.	480,00 €
1631	966316	MITTENZWEI, HOLGER (1943-2010, deutscher Künstler, tätig in Gera), "Müllgrabennixe - Klein Venedig", blonde junge Frau mit Pelz vor der Stadt, u.li. sign. u. dat. 1980, Öl auf Stoff auf Holz aufgezogen, HxB: ca. 61x45 cm (76x57 cm mit Rahmen). Part. min. Craquelé. Mit Rahmen mit Titelleiste (Rahmen min. besch.). PROVENIENZ: beim Künstler erworben.	540,00 €
1632	966318	MITTENZWEI, HOLGER (1943-2010, deutscher Künstler, tätig in Gera), "Frühling", abstrakte Komposition in Gelb- u.- Orangetönen, u.re. monogr. u. dat. (19)81, Öl auf Malplatte, HxB: ca. 63,5x52 cm (73x61 cm mit Rahmen). Min. Berieb- u. Altersspuren. Mit Rahmen (min. besch.). PROVENIENZ: beim Künstler erworben.	600,00 €
1633	966319	MITTENZWEI, HOLGER (1943-2010, deutscher Künstler, tätig in Gera), "Sommer", abstrakte Landschaftskomposition, u.re. monogr. u. dat. (19)81, Öl auf Malplatte, HxB: ca. 63,5x52 cm (73x61 cm mit Rahmen). Min. Berieb- u. Altersspuren, wenige min. Farbabplatzer. Mit Rahmen (Altersspuren). PROVENIENZ: beim Künstler erworben.	600,00 €
1634	966320	MITTENZWEI, HOLGER (1943-2010, deutscher Künstler, tätig in Gera), "Geometrische Farbkomposition", u.re. sign. u. dat. 1981, Gouache, Farbkreide u. Tusche auf Papier, HxB: ca. 36x48 cm. Min. Knickspuren an den Rändern. PROVENIENZ: beim Künstler erworben.	180,00 €
1635	966321	WOLFGANG, ALEXANDER (1894-1970), "Wehr im Elstertal", Anfang der 30er Jahre, am Flussufer ein Paar und ein Boot, u.re. sign., verso betitelt u. dat., Öl auf Karton, HxB: ca. 33x40,5 cm. Min. Farbabplatzer, Ränder min. beschnitten.	780,00 €
1636	966322	WOLFGANG, ALEXANDER (1894-1970), "Stilleben mit blühenden Zweigen in Krug und Früchteschale", u.re. sign., verso Landschaftsstudie "Wehr im Elstertal" (?), Öl auf Karton, HxB: 39x49 cm. Part. Farbabplatzer, min. Randschäden.	780,00 €

Kat.Nr.	Postennr.	Artikel-Bezeichnung	Startpreis
1637	966345	SCHOPF, GUSTAV GEORG (1899-1986), "Camping am See", junge Frau mit Ruder auf Boot, linksseitig ein am Bootsmast vertäutes Segel, rechts eine Maske, im Hintergrund Zelte, unsign., Öl auf Hartfaser, ca. 79x91,5 cm (83x95 cm mit Rahmen). Part. min. Farbabplatzer. Verso Landschaftsstudie. Mit Rahmen.	450,00 €
1638	966372	ZUNIGA, FRANCISCO (1912-1998, mexikanischer Künstler), "Seated Nude - sitzender weiblicher Akt", den Kopf sinnend zur Seite gerichtet, auf einer Bank oder einem Hocker sitzend, u.li. monogr. u. dat. 'Zga 1974', brauntonige und schwarze Kreide auf chamoisfarbenem Papier, Passepartoutausschnitt ca. 63x48 cm (99x81 cm mit Rahmen). Min. Berieb- u. Knickspuren. Im Passepartout hinter Glas gerahmt (Rahmenkante min. besch.). PROVENIENZ: ursprünglich bei Sotheby's erworben; lt. Auskunft der Ariel Zuniga auf eine vorherige Anfrage sei dieses Werk im Catalogue Raisonne, Vol. IV, Drawings 1971-1989, S. 461, Nr. 2110 verzeichnet.	6.600,00 €
1639	966387	SOUZA, FRANCIS NEWTON (Hauptvertreter der Indischen Moderne; 1924-2002): Ohne Titel (Kopf/head), 1990, Öl/Leinwand (nicht auf Keilrahmen aufgezogen), o.re. sign. und dat., 62x37 cm, Craquelé, Farbabplatzer, tlw. ist die Leinwand gewellt, da nicht auf Keilrahmen aufgezogen, Ränder tlw. wohl beschnitten. Seine Werke werden u.a. in den großen Museen für Moderne Kunst in London, Melbourne und Neu-Delhi ausgestellt. PROVENIENZ: persönliches Geschenk direkt vom Künstler, aus indischem Privatbesitz.	10.800,00 €
1640	966411	BÖHME, GERD (1899-1978), "Weg am Flussufer", u.re. sign., Aquarell auf Papier, Passepartoutausschnitt ca. 45x29 cm (66x49 cm mit Rahmen). Im Passepartout hinter Glas gerahmt. Min. Altersspuren. PROVENIENZ: im Nachlass des Künstlers von der Witwe Hilde Böhme erworben.	240,00 €
1641	966412	BÖHME, GERD (1899-1978), "Stilleben mit Amaryllis und Früchten", unsign., u.li. bez. "Nachlass G. Böhme", Aquarell auf Papier, Passepartoutausschnitt ca. 54x39,5 cm (74,5x60 cm mit Rahmen). Im Passepartout hinter Glas gerahmt. Min. Altersspuren. PROVENIENZ: im Nachlass des Künstlers von der Witwe Hilde Böhme erworben.	240,00 €
1642	966417	DIETERICH, JÖRG (1940-?), "Ohne Titel", abstrakte Komposition mit blautonigen und roten Farbflächen, u.re. sign. u. dat. 2001, Acryl auf Leinwand, ca. 70x75 cm (77x81 cm mit Rahmen). Mit Rahmen. Wenige min. Altersspuren.	360,00 €
1643	966419	DIETERICH, JÖRG (1940-?), "Ohne Titel", abstrakte Komposition, u.re. sign. u. dat. (19)91, Mischtechnik auf Papier auf Holz aufgezogen, HxB: ca. 85x70 cm (88x73 cm mit Rahmen). Mit verglastem Rahmen. Part. min. Altersspuren.	240,00 €
1644	966423	STANKOWSKI, ANTON (1906-1998), "Das Haus", u.re. sign. u. dat.(19)97, Gouache auf blautonigem Papier, Passepartoutausschnitt ca. 14x10 cm (42x32 cm mit Rahmen). Im Passepartout hinter Glas gerahmt.	960,00 €

<b>Kat.Nr.</b>	<b>Postennr.</b>	<b>Artikel-Bezeichnung</b>	<b>Startpreis</b>
1645	966427	HIRSCHER, HEINZ E. (1927-2011), Materialbild, diverse Materialien auf Holz collagiert, verso bez. u. dat. (19)58, Außenmaße ca. 32x23,5 cm. Min. Altersspuren.	210,00 €
1646	966428	HIRSCHER, HEINZ E. (1927-2011), "Die Strassen der Teppichweber", betitelt, sign. u. dat. 1963, Tuschfederzeichnung, Passepartoutausschnitt ca. 16x18,5 cm (23,5x32 cm mit Rahmen). Im Passepartout hinter Glas gerahmt. Min. Altersspuren.	120,00 €
1647	966429	HIRSCHER, HEINZ E. (1927-2011), "Blumenteufel im Märchen", betitelt, sign. u. dat. 1979, Tuschfederzeichnung auf Papier auf Karton aufgezogen, ca. 21x27 cm (33,5x43 cm mit Rahmen). Im verglasten Rahmen. Min. Altersspuren.	120,00 €
1648	966431	HIRSCHER, HEINZ E. (1927-2011), "Blumenranke", sign. u. dat. 1979, o.re. Papiertrockenstempel 'SCHOELLER', Tuschfederzeichnung auf Papier, ca. 31x22 cm, Passepartoutausschnitt ca. 29,5x21 cm. Min. gebräunt u. Lichtrand.	120,00 €
1649	966434	KOLBE, ERNST (Marienwerder 1876-1945 Rathenow), "Auf einer Hochebene im Gebirge", sommerliche Mittelgebirgslandschaft, u.li. sign. 'E. Kolbe', Öl auf Leinwand, 68,5x80 cm (80x91 cm mit Rahmen). Part. min. Craquelé u. Farbabplatzer. Mit Rahmen.	960,00 €
1650	966437	KOLBE, ERNST (Marienwerder 1876-1945 Rathenow), "Altstadtgasse mit Bögen", wohl in Bamberg, im Hintergrund Gebäude mit getrepptem Giebel, u.re. sign. 'E. Kolbe', Öl auf Leinwand, ca. 73x59 cm (84x69,5 cm mit Rahmen). Part. Farbabplatzer. Mit Rahmen. Altersspuren.	960,00 €
1651	966439	KOLBE, ERNST (Marienwerder 1876-1945 Rathenow), "Bamberg im Winter", Blick auf die Altstadt mit Martinskirche, u.re. sign. 'E. Kolbe', Öl auf Leinwand, ca. 94x70 cm (104x82 cm mit Rahmen). Part. Craquelé und markante Farbabplatzer, restaurierungsbedürftig. Mit Rahmen. Altersspuren.	960,00 €
1652	966444	KOLBE, ERNST (Marienwerder 1876-1945 Rathenow), "Bamberg im Winter", wohl der Alte Turm am Rande der Altstadt, u.re. sign. 'E. Kolbe', Öl auf Leinwand, ca. 70x60 cm (80,5x69,5 cm mit Rahmen). Part. min. Craquelé, Farbabplatzer u. Flecken. Mit Rahmen. Altersspuren.	960,00 €
1653	966446	KOLBE, ERNST (Marienwerder 1876-1945 Rathenow), "See im Hochgebirge", u.re. sign. 'E. Kolbe', Öl auf Karton, ca. 50x60 cm (59x70 cm mit Rahmen). Part. Farbabplatzer u. Flecken. Mit Rahmen (min. besch.) Altersspuren.	600,00 €
1654	966447	KOLBE, ERNST (Marienwerder 1876-1945 Rathenow), "Hirte mit Ziegen neben einem Opferstock in den Alpen", u.re. sign. 'E. Kolbe', Öl auf Karton, ca. 50x60 cm (60x70 cm mit Rahmen). Am oberen Rand besch.. Mit Rahmen. Altersspuren.	540,00 €



<b>Kat.Nr.</b>	<b>Postennr.</b>	<b>Artikel-Bezeichnung</b>	<b>Startpreis</b>
1655	966449	KOLBE, ERNST (Marienwerder 1876-1945 Rathenow), "Segelboote vor der Küste", u.re. sign. 'E. Kolbe', Öl auf Karton, ca. 50x60 cm (60x70 cm mit Rahmen). Wenige min. Farbabplatzer u. Flecken. Mit Rahmen. Altersspuren.	660,00 €
1656	941284	rosalie (d.i. Gudrun Müller, Gemmrigheim 1953-2017 Stuttgart, Malerin u. Bühnenbildnerin), "Ohne Titel", geometrische Komposition mit erhöhten Kreisflächen, Acrylgranulat über Acryl auf Leinwand, verso sign. u. dat. 2000, 60x60 cm.Part. min. Granulatfehlstellen, Alters- u. Staubspuren an den Rändern.	960,00 €
1657	940376	DÜRR, VOLKER (Schwäbisch Gmünd 1968-2003 Berner Alpen), "Toskana", abstrahierte Landschaft mit Figuren, u.re. sign. u. dat. (19)99, Öl auf Leinwand, 120x110 cm (122x112 cm mit Rahmen). Part. ä. min. gewellt an den Ecken u. dem unteren Rand, wenige ä. min. Farbabplatzer. Mit integrierter Rahmenleiste.	300,00 €
1658	940153	KÜNSTLER/IN des 20./21. Jh., "Abstrakte Komposition in Blau", unsign., Mischtechnik (Dispersionsfarbe) auf Leinwand, ca. 170x110 cm (182x121 cm mit Rahmen). Part. Craquelé, min. Berieb- u. Schmutzspuren. Mit Rahmen.	600,00 €
1659	940287	BROOD, HERMAN (Zwolle 1946-2001 Amsterdam), "Hooning aan Reet", Doppelportrait mit Titel und Nummerierung 334, rechtsseitig in der Darstellung sign., Mischtechnik auf Leinwand, 100x120 cm. Äu. min. Beriebspuren an den Rändern. Verso Etikett mit Bez. "0192S. Herman Brood", Titel u. Preis € 7500. HERMAN BROOD war Maler, Musiker, Schauspieler u. Lyriker in den Niederlanden.	3.800,00 €
1660	940295	BROOD, HERMAN (Zwolle 1946-2001 Amsterdam), "Figuur in blauw Veld", Figur mit angewinkeltem Bein und nach vorn gestrecktem Arm vor blauem Hintergrund, unten in der Darstellung sign., Mischtechnik auf Leinwand, 120x80 cm. Äu. min. Beriebspuren an den Rändern. Verso Etikett mit Bez. "020S. Herman Brood", Titel u. Preis € 6500.	2.800,00 €
1661	956924	BELLEFROID, GUILLAUME M. EDMOND (Maastricht 1893-1971), "Bauer vor dem Gehöft sitzend", in abendlicher Frühlingslandschaft, u.re. sign., Öl auf Leinwand, ca. 90x80 cm (106x95 cm mit Rahmen). Min. Berieb am äußeren Rand von Rahmenabdruck. Mit Rahmen (Kanten part. besch.).	600,00 €
1800	965291	GRIESHABER, HAP (Helmut Andreas Paul, Rot an der Rot 1909-1981 Reutlingen), „Hippieblume“, 1970, Farbholzschnitt auf Japanpapier (grüne und violettrote Platten), u.re. mit Blst. von Hand sign., u.li. mit Blst. bez. ‚P.‘ (Probedruck?), Plattenmaße ca. 80x51 cm, Blattmaße ca. 93x63 cm. Gewellt u. Knicke (von gerollter Lagerung), min. gebräunt, Wasserränder, Flecken u. wenige min. Einrisse an den Rändern. LIT.: Margot Fürst, HAP Grieshaber, Die Druckgraphik, WVZ 1966-1981, Bd. II., Nr. 70/80.	600,00 €

Kat.Nr.	Postennr.	Artikel-Bezeichnung	Startpreis
1801	965304	GRIESHABER, HAP (Helmut Andreas Paul, Rot an der Rot 1909-1981 Reutlingen), 2 Holzschnitte, 1x "Ensmad", Farbholzschnitt auf Büttlen, u.re. Stempelsign., Plattenmaße ca. 32x53 cm, Blattmaße ca. 52x68 cm; 1x "Portrait Louis Schröder", Holzschnitt auf Büttlen, u.li. Stempelsign. u. mit Kugelschreiber bez., Plattenmaße ca. 26x26 cm, Blattmaße ca. 68x52 cm. Je min. gebräunt u. wenige min. Flecke, gewellt u. Knicke von gerollter Lagerung.	180,00 €
1802	965358	RIZZI, JAMES (New York 1950-2011 ebd.) 3-D Objekt "Girls Out Shopping", 1998. 3-D Objekt (Farbseriegraphie), 3 Frauen beim Shopping in New York, u. re. m. Blst. von Hand sig. u. num. 50/350, darüber m. Blst. gewidmet "For Rose...", L 20,5 x H 30 cm, Rahmen L 43 x H 52,5 cm.	240,00 €
1803	965860	LANG, FRITZ (Stuttgart 1877-1961, Stud. an der Akad. Stuttgart), "Zwei Pelikane", Farbholzschnitt auf Büttlen, in der Platte monogr. 'FL', unterhalb der Darstellung mit Blst. von Hand bez. 'Handdruck' u. u.re. von Hand sign., Plattenmaße ca. 20,5x20 cm (gleich Passepartoutausschnitt), Außenmaße Rahmen ca. 32x26 cm. Gebräunt u. Flecken, min. gewellt u. Knickspuren. Im Passepartout hinter Glas gerahmt.	120,00 €
1804	965861	GRAEVENITZ, FRITZ VON (Stuttgart 1892-1959 Gerlingen, Prof.), "Baum am Waldesrand", Lithographie auf chamoisfarbenem Papier, u.li. mit Blst. von Hand bez. u. dat. 1946, u.re. mit Blst. von Hand monogr. 'FvG', Blattmaße ca. 37,5x25 cm, Außenmaße Rahmen ca. 39x27 cm. Gebräunt, min. fleckig, Knickspur am Rand. Im verglasten Rahmen. Altersspuren.	90,00 €
1805	966056	GRIESHABER, HAP (Rot an der Rot 1909-1981 Reutlingen), "Der Maler", Farbholzschnitt auf Papier (Schwarz über Braun), u.re. mit Blst. von Hand sign., Plattenmaße ca. 44x36 cm, Passepartoutausschnitt ca. 57,5x41,5 cm, Außenmaße Rahmen ca. 86x66 cm. Leicht gebräunt, Lichtrand, min. Knickspuren unterhalb der Darstellung. Im Passepartout hinter Glas gerahmt.	240,00 €
1806	966057	BRASILIER, ANDRE (geb. 1929), "Taube mit Palmwedel Berlin 1989", der Palmwedel mit Bez. 'Berlin 1989, 11 Novembre', u.re. sign. u. bez. Balingen, schwarzer Fabstift auf Papier, ca. 21x15 cm (28,5x20,5 cm mit Rahmen). Mit verglastem Rahmen. Min. Altersspuren.	300,00 €
1807	966061	VASARELY, VICTOR (1906-1997), "Perspektivische Komposition in Schwarz und Weiß", Serigraphie auf Papier, u.re. mit Blst. von Hand sign., u.li. mit Blst. num. 35/75, Plattenmaße ca. 22x20 cm, Passepartoutausschnitt ca. 25,5x22 cm, Außenmaße Rahmen ca. 46,5x42,5 cm. Min. gebräunt u. Lichtrand. Im Passepartout hinter Glas gerahmt.	240,00 €

<b>Kat.Nr.</b>	<b>Postennr.</b>	<b>Artikel-Bezeichnung</b>	<b>Startpreis</b>
1808	966065	ILLENBERGER, GUSTL & Zipperer, Ernst (1898-? und 1888-1982), 5 Radierungen, 4 Radierungen von Illenberger: Ulm, Schwäbisch Hall und Stuttgart; 1 Farbradierung von Zipperer: Dalien; je mit Blst. von Hand sign. u. bez., Plattenmaße bis ca. 33x24 cm u. 22x33 cm, Außenmaße Rahmen bis ca. 42x52 cm. Je Altersspuren u. gebräunt, part. Knickspuren. Je im Passepartout hinter Glas gerahmt (part. besch.).	120,00 €
1809	966080	GRIESHABER, HAP (Rot an der Rot 1909-1981 Reutlingen), "Der Maler", in Rot, Farbholzschnitt auf Bütten, u.re. mit Blst. von Hand sign., u.li. mit Blst. num. 7/100, Plattenmaße ca. 43,5x36 cm, Blattmaße ca. 64,5x48,5 cm. Min. Altersspuren, Knicke am linken Rand. LIT.: Margot Fürst, Die Druckgraphik, WVZ Bd. 2 1966-1981, Nr. 79/10.	480,00 €
1810	966189	GRIESHABER, HAP (Rot an der Rot 1909-1981 Reutlingen), "Miniröckchen - Donaueschinger Musiktage 1970", Farbholzschnitt auf Werkdruckpapier (blau, grün), u.re. mit Blst. von Hand sign., 1 von 100 sign. Exemplaren (gesamt ca. 2100 Expl.), Plattenmaße ca. 77x59 cm, Blattmaße ca. 78x62 cm. Min. gebräunt, Knicke u. min. Reißnagellöchlein an den Rändern. LIT.: Margot Fürst, Die Druckgraphik, WVZ Bd. 2 1966-1981, Nr. 70/139.	600,00 €
1811	966193	GRIESHABER, HAP (Rot an der Rot 1909-1981 Reutlingen), "Nürnberg / Flötenspieler", 2 Holzschnitte auf Japanpapier (a: blau, b: rot), je u.re. mit Blst. von Hand sign., Plattenmaße a 19,5x15,4 cm u. b 16x14,6 cm, Blattmaße ca. 27x42 cm. Wenige min. Knickspuren. LIT.: Margot Fürst, Die Druckgraphik, WVZ Bd. 2 1966-1981, Nr. 79/11.	420,00 €
1812	966217	FRETWURST, ANTJE (Fretwurst-Colberg, geb. 1940), "Malerei III", Stillleben vor Fenster, Aquatintaradierung auf chamoisfarbenem Papier, u. re. mit Blst. von Hand sign., betitelt u. dat. (19)69, Plattenmaße ca. 32x21,5 cm, Passepartoutausschnitt ca. 35,5x22 cm, Außenmaße Rahmen ca. 67,5x49,5 cm. Äu. min. gebräunt, Passepartout gewellt. Im Passepartout hinter Glas gerahmt.	120,00 €
1813	914050	MEIER-CASTEL, THOMAS (1949-2008), "Ohne Titel", Komposition mit roter, gelber, blauer und schwarzer Farbfläche in Holzstruktur, Farbaquatintaradierung/Papier, u.re. mit Blst. von Hand sign. u. dat. (19)95, u.li. mit Blst. num. 1/1, ca. 208x105 cm (Platte), 218x110 cm (Blatt), 220x112 cm (mit Rahmen). Min. Knick- u. Altersspuren. Mit verglastem Rahmen (Kratzer im Glas).	360,00 €
1814	914052	MEIER-CASTEL, THOMAS (1949-2008), "Ohne Titel", Komposition mit blauen und schwarzen Farbflächen in Holzstruktur, Farbaquatintaradierung/Papier, u.re. mit Blst. von Hand sign. u. dat. (19)95, u.li. mit Blst. num. 1/1, ca. 200x103 cm (Platte), 218x110 cm (Blatt), 220x112 cm (mit Rahmen). Min. Knick- u. Altersspuren. Mit verglastem Rahmen.	360,00 €
1815	966397	RIZZI, JAMES (1950-2011), Plakat "A Village for the World", Centennial Olympic Games, July 19 - August 4, 1996", Offset, limited Edition, u.re. mit schwarzem Farbstift von Hand bez., Blattmaße ca. 100x70 cm (106x76 cm mit Rahmen). Äu. min. gewellt. Mit verglastem Rahmen.	180,00 €

<b>Kat.Nr.</b>	<b>Postennr.</b>	<b>Artikel-Bezeichnung</b>	<b>Startpreis</b>
1816	966420	DIETERICH, JÖRG (1940-?), "Ohne Titel", Serigraphie auf Papier, u. re. mit Blst. von Hand sign. u. dat. 1997, u.li. mit Blst. num. 53/75, Plattenmaße ca. 69x56 cm, Blattmaße ca. 85x70 cm, Außenmaße Rahmen ca. 89x73 cm. Mit verglastem Rahmen. Min. Altersspuren.	120,00 €
1817	966424	STANKOWSKI, ANTON (1906-1998), "Komposition mit orangefarbenen Dreiecken und roten Punkten", auf hellgrauem Grund, Farbserigraphie auf Bütteln, u.re. mit Blst. von Hand sign., u.li mit Blst. bez. 'E.A.' (Epreuve d'Artiste), Plattenmaße ca. 40,5x39 cm, Blattmaße ca. 53x42 cm, Außenmaße Rahmen ca. 68x53 cm. Mit verglastem Rahmen. Wenige min. Altersspuren.	280,00 €
1818	966460	BEUYS, JOSEPH & WILP, CHARLES (1921-1986 u. 1932-2005), "Sandzeichnungen", 18 Offset nach Fotografien, je von Hand sign. von Beuys oder Wilp, mit Titel- u. Textblättern in Originalmappe, num. 19/250, Edition Fey 1978, Außenmaße Mappe ca. 72x52 cm. Part. wenige min. Altersspuren.	1.080,00 €
1819	941296	MARINI, MARINO (Pistoia 1901-1980 Viareggio, italienischer Bildhauer, Zeichner u. Grafiker), "Cavaliere I", Farbradierung auf Papier, u.re. mit Blst. von Hand sign., u.li. mit Blst. num. XIX/XXV, Plattenmaße: ca. 48,5x41,5 cm, Blattmaße lt. Rg.: 70,5x50 cm. Äu. min. gewellt. Im Passepartout hinter Glas gerahmt. Verso Etikett Kunsthaus Schaller, Stuttgart mit Bez.. Echtheitsbestätigung durch Kunsthaus Schaller mit WVZ-Nr. R 151 liegt bei.	780,00 €
1820	966247	SCHOBER, Peter Jakob (Gschwend 1897-1983 Bad Bleiberg), "Herbst", Radierung/Papier, i.d. Pl. u.re. monogr. u. dat. 1936, darunter mit Blst. von Hand betitelt u. sign., Plattenmaße ca. 27x33 cm, Blattmaße ca. 42x47 cm, Außenmaße Rahmen ca. 45x51 cm. Min. gebräunt. Mit verglastem Rahmen. Altersspuren.	120,00 €
2300	964784	ANDERSEN, JOHANNES "Esstisch und sechs Stühle" Um 1960, sechs Stühle aus Teakholz, Sitz aus patiniertem schwarzen Leder, Ausziehtisch aus Teakholz, Tisch, HxBxT: 72/143/84 cm. Alters- und Gebrauchsspuren.	960,00 €
2301	964789	ASNAGO, UMBERTO (geb. 1949 Mailand, Designer), "Zwei Sessel und Hocker" 2 Sessel "Progetti" und Hocker, Entwurf: 1987, A: Giorgetti, Italien, 1980er Jahre, schwarz lackierter Buchenholzrahmen, die Armlehnen mit gebeiztem Pau ferro, allseitig gepolstert, HxB: ca. 82/75 cm (Sessel). Normale Gebrauchsspuren, Bezug part. min. besch..	240,00 €
2302	964791	METALARTE "Stehlampe Lewit" Gestell aus Metall, Textilschirm, Trittschalter, H: 166 cm. Gebrauchsspuren, Schirm fleckig.	240,00 €

<b>Kat.Nr.</b>	<b>Postennr.</b>	<b>Artikel-Bezeichnung</b>	<b>Startpreis</b>
2303	964799	KOEFOED, NIELS "Esstisch und 8 Stühle" Entwurf: 1968, Ausführung: Koefoed's, Hornslet, 8 hochlehnlige Stühle aus Palisander, 2 Stühle mit Armlehnen, Sitze mit schwarzem Lederbezug, Tisch, HxBxT: 74/150/97 cm. Altersspuren, Tisch teilw. besch.	720,00 €
2304	964802	BALTENSWEILER "Stehlampe" Schweizer Design, Konstruktion auf rundem Standfuß, Stahlrohrbein, länglicher Diffusor aus grau lackiertem Metall, eine Brennstelle, bez. "DESIGN BALTENSWEILER EBIKON", H. 175 cm. Altersgemäße Gebrauchs- und Reibespuren.	60,00 €
2305	964807	UNRECHT, BERND "Tischleuchte Vice-Versa" Bernd Unrecht Lights, Stoffschirm und Edelstahlgestell, HxD: 43/40 cm. Leichte Alters- und Gebrauchsspuren.	100,00 €
2306	964808	STUMMER DIENER Holz, polychrom bemalt, auf Sockel stehende Brettartige Figur, einen Frack tragend und in den Händen ein Tablett haltend, H: ca. 133 cm. Altersspuren, part. Farbabplatzer.	ohne Limit
2311	940176	USM HALLER "ARBEITSTISCH KYTOS" USM Schreibtisch, Chromgestell, rechteckige Platte, HxBxT: 75x180x90 cm. Normale Alters- und Gebrauchsspuren.	300,00 €
2312	889526	CITTERIO, ANTONIO, Besucherstuhl, Um 1992, Hersteller: Vitra, Modell:Visavis, Sitzpolster hellblau, Rückenlehne und Armlehnen mit Kunststoffauflage, HxB: 80/55 cm. Leichte Gebrauchsspuren.	240,00 €
2313	936141	KRISTIANSEN, KAI "ESSZIMMER" Korup Stolefabrik, 1960 bis 1969, Teak und Stoff, 4 Stühle und ausziehbarer Esstisch, normale Alters- und Gebrauchsspuren.	1.000,00 €
2314	937839	BOERI, CONI (geb. 1924 Mailand/Italien), SOFA BRIGADIERE 3-Sitzer-Sofa "Brigadiere", Ende 1990er Jahre, Italien, glanzschwarz lackierte Schichtholzplatten, Rost aus geflochtenen Kunststoffbändern, Polsterung mit schwarzem Lederbezug, Ausführung mit hoher Rückenlehne, Design 1976 für Knoll. LxTxH: 230/90/80. Geringe Alters- und Gebrauchsspuren.	1.320,00 €
2315	938039	DESIGNER-SCHREIBTISCH Unbekannter Designer, Glasplatte auf vier rechtwinklig gebogenen Plexiglasbeinen. LxBxH: 150/80/33. Geringe Gebrauchsspuren.	360,00 €
2316	938047	TISCHLEUCHE VON RIGGIANI ITALY Italien, Tischleuchte im 70er Jahre-Design, Metall vernickelt bzw. oben weiß lackiert, aufgesetzter Lampenschirm. H: 72 cm, Alters- und Gebrauchsspuren	120,00 €

<b>Kat.Nr.</b>	<b>Postennr.</b>	<b>Artikel-Bezeichnung</b>	<b>Startpreis</b>
2317	940505	SOTTSSASS, ETTORE & ZANUSO, MARCO, SCHREIBTISCH DONAU DESK UND STUHL Schreibmöbel "Donau Desk" & "Donau Stuhl", Furnier aus Vogelaugenahorn, metallicrot lackiertes Holz, Entwurf 1986 für Franz Leitner. Beide Möbel stammen aus der Donau Collection des Project modern Line. HxBxT: 127/121/43 cm. Geringe Alters und Gebrauchsspuren, Schlüssel nicht Original. Ettore SOTTSSASS: 1917 in Innsbruck 1917-2007 in Mailand italienischer Architekt und Designer. Marco ZANUSO: Mailand 1916-2001, Mailand, Architekt und Designer im Bereich des Industriedesigns.	900,00 €
2318	940506	AUSGEFALLENER DESIGNERSCHRANK Unbekannter Designer, lackiertes Holz. Teilw. durch die Verwendung alltäglicher Gegenstände wurde dieser Schrank durch eine originelle, künstlerischer Arbeit in der Form einer stehenden Person gestaltet. HxBxT: 177/64/28 cm. Geringe Gebrauchsspuren.	1.200,00 €
2319	964854	NAGEL "8 Steckleuchter Elemente" Nagel-Hersteller, Steckleuchter Elemente, dreipassiger Fuß in Kugel-bzw. Zylinderkerzenhalter auslaufend, Altersspuren.	60,00 €
2320	964855	HERGÉ/MOULINSART "Tim und Struppi Rakete" Hergé/Moulinsart "TINTIN LES IMAGES MYTHIQUES", Rakete aus Kunstharz, H: 75 cm. Leichte Alters-und Gebrauchsspuren.	180,00 €
2321	964856	LIPKEN, MONIKA "Bodenleuchte Eggo" Hersteller: ELMAR FLÖTÖTTO, Polyethylen, in Rot, HxB: 45/55 cm. Leichte Gebrauchsspuren.	180,00 €
2322	964858	BOTTA, MARIO "Armlehnstuhl 602" Ausführung: ALIAS, Crumello del Monte, Stahlrohr, Kant-und Lochblech schwarz lackiert und vernietet, Polyurethanrolle, bez: Herstellerprägung, HxBxT: 72/52/56 cm. Normale Altersspuren.	240,00 €
2323	964859	BOTTA, MARIO "Tischleuchte Schogun" Ausführung: ARTEMIDE, schwarz und weiß lackiertes Metall sowie perforiertes Blech, H: 57. Altersspuren.	180,00 €
2324	964861	DELL, CHRISTIAN (1893-1974), "Tischlampe" Dell für Kaiser Idell, Lampe/Tischleuchte, Modell "6031-Präsident", Deutschland, Entwurf 1933, verchromtes Gestell, Fuß und Schirm schwarz lackiert, verstellbar über zwei Gelenke, neu elektrifiziert, eine Brennstelle, oben am Schirm mit Herstellerprägung, H. ca. 49 cm. Altersgemäße Gebrauchs-und Reibespuren, partiell kleine Kratzer.	60,00 €
2325	964862	DELL, CHRISTIAN "Scherenlampe" Scherenlampe zur Wandmontage Entwurf Christian Dell um 1930, für Kaiser Idell, schwarze Lackierung, ausziehbar, Inschrift auf Schirm 'Original Kaiser Idell', Metall, L. ca. 76 cm - D. (Schirmöffnung) 15,5 cm, stärkere Alters- und Gebrauchsspuren, Lackierung insbesondere an den Gelenken schadhaf und korrodiert, zahlreiche kleine Bestoßungen, Kratzer und Lackschäden, Kabel fehlt.	240,00 €

Kat.Nr.	Postennr.	Artikel-Bezeichnung	Startpreis
2326	964864	DELL, CHRISTIAN (1893-1974), "Tischlampe" Dell für Kaiser Idell, Lampe / Tischleuchte, Modell „6031-Präsident“, Deutschland, Entwurf 1933, verchromtes Gestell, Fuß und Schirm weiß lackiert, verstellbar über zwei Gelenke, eine Brennstelle, oben am Schirm mit Herstellerprägung. H: 48,5 cm. Alters- und Gebrauchsspuren, Stellenweise leichte Kratzer, Elektrifizierung erneuert, teilw. ergänzt, Lackierung nachträglich erneuert.	100,00 €
2327	964932	JALK, GRETE "Sitzgruppe-Easy Chair" Ausführung: FRANCE & SON, massives Teakholz mit lose aufgelegten Kissen aus hellem, meliertem Stoff, Ausführung France & Søn, bezeichnet jeweils mit Plakette, Alters- und Gebrauchsspuren, Kratzer und Bereibungen, teils kleine Kantenstauchungen, teils leichte Ausbleichungen.	360,00 €
2328	964938	SCHULTZ, RICHARD "Gartentisch-Leisure Collection" Knoll International, New York, Aluminiumguß, weiß lackiert, Metallblech emailliert, HxBxT: ca. 66/95/95 cm. Altersspuren.	240,00 €
2329	964942	FOLGE VON 6 GARTENSTÜHLE Eisen weiß bemalt, Gartenstühle aus den 70er Jahren in typisch reduziertem Design aus der Zeit, starke Altersspuren.	ohne Limit
2330	964943	TISCHLAMPE 60er/70er Jahre, reduzierte Konstruktion, u.a. aus verchromtem Metall, ausgestattet mit zwei Brennstellen, H: ca. 60 cm. Altersspuren, Schirmbefestigung fehlt.	60,00 €
2331	965171	HOFFMANN, JOSEF (NACH), SCHAUKELSTUHL 20. Jh., nach einem Entwurf von Josef Hoffmann, schwarz gefasste Holzkonstruktion mit Bespannung aus Peddigrohr-Geflecht, außen ovoid geformte Seitenteile mit Rastenverzahnung zum Verstellen des Rückenteils und der Fußablage. HxBxT: 103/72/130-150 cm. Guter Zustand, Fassung partiell berieben.	2.400,00 €
2332	936137	ROBERTO LUCCHI & PAOLO ORLANDI, GARDEROBENSTÄNDER, Lucci & Orlandini, Velca Legnano, 1970 bis 1979, verchromt und Kunststoff, H: 160 cm. Altersspuren.	180,00 €
2333	936135	PIRETTI, GIANCARLO "KLEIDERSTÄNDER PLANTA" Anonima Castelli, 70er Jahre, Entwurf: Giancarlo Piretti, Kunststoff, braun, am Boden bezeichnet, H: 170 cm. Normale Gebrauchsspuren.	180,00 €
2334	936118	RICHTER, KLAUS (geb. 1955 Hof/Saale), "WANDSCHMUCK" Holz farbig gefasst, signiert und datiert 82, HxB: ca. 170/290 cm. KLAUS RICHTER stud. an der Kunstakad. Düsseldorf bei Alfonso Hüppi, P. Kleemann u. F. Schwegler; war Meisterschüler bei Hüppi.	250,00 €
2335	908692	ALVAR AALTO, zwei Vasen, Entwurf: 1936 Glas, farblos, modelgeblasen, bez. "ALVAR AALTO", H: 12 u. 9,5 cm. Die Vase wurde im Jahre 1936 für die Einrichtung des Savoy-Hotels in Helsinki entworfen.	150,00 €

<b>Kat.Nr.</b>	<b>Postennr.</b>	<b>Artikel-Bezeichnung</b>	<b>Startpreis</b>
2336	857408	WEIß, WOLFGANG "GRID SESSEL" Metallgestell, Sitz- und Rückfläche gepolstert mit blauem Bezug, ca. 79 x 68 x 62 cm, minim. Gebrauchsspuren.	180,00 €
2337	857407	WEIß, WOLFGANG "SESSEL GRID" Metallgestell, Sitz- und Rückfläche gepolstert mit blauem Bezug, ca. 79 x 68 x 62 cm, minim. Gebrauchsspuren.	180,00 €
2338	965409	ART-DÉCO-Bowle, um 1920. Silberfarbenes Metall, Glaseinsatz (D. ca. 30cm, mit Beschädigung am Rand), Deckelknopf und Handhaben aus honigfarbenem Kunststoff, H. ca. 30, Alters- und Gebrauchsspuren.	190,00 €
2339	965430	SWAROVSKI "Tischglobus" Metropolen der Welt mit Swarovski Zirconia, beleuchteter Tischglobus aus Acrylglas, Fuß und Meridian aus Chrom, H: ca. 35 cm. Leichte Altersspuren.	360,00 €
2340	965432	LEUCOS "Stehlampe JJ TR 22 " LEUCOS, Italien, lackiertes Metall und Diffusor aus Aluminium, wie eine überdimensionale Schreibtischlampe ist die extravagante Stehleuchte JJ TR 22 von dem Leuchtenhersteller LEUCOS aus Italien geformt, H: bis ca. 180 cm. Normale Altersspuren, Fuß teilw. verkratzt.	100,00 €
2341	965433	BORN, CHRISTOFER "Tischlampe-Lichtsack" Ausführung: SOMPEX, Design by Christofer Born-von Sompex. LED-Leuchte. H: ca. 25 cm. Mit Verpackung, Leichte Gebrauchsspuren.	ohne Limit
2342	965436	HABITAT "Schreibtischlampe" Weissfarbene Lampe aus Metall, integriertes LED Leuchtmittel, H: 57 cm. Normale Altersspuren.	100,00 €
2343	965440	SOMPEX "Stehlampe Otti" warm-weiße LED, dimmbar mit Tap-On-Funktion, H: 121 cm. Leichte Altersspuren.	240,00 €
2344	965443	BASAGLIA, ALBERTO und NODARI, NATALIE "Drei Top Four-Tischlampen" Ausführung: LUXIT, weiss lackiertes Metall, H: 12 cm. Mit Verpackung, Leichte Altersspuren.	300,00 €
2345	965446	MORI, HIKARU "Drei Tischleuchten IOTA" Ausführung: NEMO, Rovellasca-Como, Tischleuchte mit regulierbarem konischem Kopf, H: 32 cm. Mit Verpackung. Leichte Gebrauchsspuren.	300,00 €
2346	965449	SAGGIA, ALBERTO und SOMMELLA, VALERIO "Wandlampe" Ausführung: LUMI MYCENA, Lampenschirm aus satiniertem weißem, geblasenem Glas, Trägerstrukturen aus weißlackiertem Metall, HxB: ca. 20/50 cm. Normale Altersspuren.	180,00 €



<b>Kat.Nr.</b>	<b>Postennr.</b>	<b>Artikel-Bezeichnung</b>	<b>Startpreis</b>
2347	965451	BETTONICA, LUTA "Tischleuchte Assolo" CINI & NILS, weiss lackiertes Metall, die kreisrunde Assolo Tischleuchte wurde von der Designerin Luta Bettonica für den italienischen Hersteller Cini & Nils entworfen, sie strahlt ihr Licht indirekt in den Raum ab und erzeugt mit ihrem eigenen Körper ein sehr außergewöhnliches Spiel von Licht und Schatten, H: 73 cm. Leichte Altersspuren.	240,00 €
2348	965456	WOLFRING, C.H., WANDREGAL „Gibóia“ Entwurf und Ausführung 1990er Jahre, polierter Aluminiumguss und Glas, S-förmig geschwungenes Aluminiumprofil mit eingesteckten Regalböden aus Flachglas. HxBxT: 170/90/32 cm. Alters- und Gebrauchsspuren, Aluminiumprofil teilw. fleckig.	300,00 €
2349	965458	PAAR WANDLEUCHTEN (D-TEC), „Vision“ 20. Jh., facettiertes Flachglas und weiß lackiertes Aluminiumblech, dreieckige, facettierte Glasscheibe rückseitig mit Lampenfassung in entsprechender Form für einen Halogenleuchtkörper, HxBxT: 40/34/6 cm. Min. Gebrauchsspuren.	100,00 €
2350	965459	BEISTELLTISCH 90er Jahre, Beistelltisch mit runder Platte aus Glas und zentraler Fuß aus Metall, starke Altersspuren.	120,00 €
2351	965460	KNOLL, WALTER "Polstergruppe-Nelson" Sofa Nelson 603 vom deutschen Hersteller Walter Knoll, mit Leder gepolstert, breite gerade Armlehnen und eine ausklappbare Nackenrolle, diese Funktion hat doppelten Nutzen: neben dem Stützen des Kopfes ergibt das Entfalten eine größere Sitztiefe, HxBxT: 83/265/175 cm. Min. Alters- und Gebrauchsspuren.	5.400,00 €
2352	965461	PANTON, VERNER (1926-1988), „Phantom Chair“ Kunststoff, in multifunktionale Form geschwungenes Möbel, durch verändern der Standposition kann es als Stuhl, Sessel, Zweisitzerbank oder Beistelltisch verwendet werden. Entwurf für Innovation Randers mit Herstellerprägung des Herstellungsjahres (1998). HxLxB: 91/104/35 cm. Alters- und Gebrauchsspuren, stellenweise leichte Kratzer.	180,00 €
2353	965463	PANTON, VERNER (REEDITION); „Panton Chair / S Chair“ Verner Panton (1926-1988), Entwurf 1968, Reedition von Vitra 2008, aus schwarz durchgefärbtem Kunststoff in einem Stück ausgeformter Stuhl in der Art eines Freischwingers. HxBxT: 83/50/58 cm. Gebrauchsspuren, Sitzfläche mit leichten Kratzern.	100,00 €
2354	965464	PANTON, VERNER (1926-1988), „Panton Chair / S Chair“ (Reedition), Entwurf 1968, Reedition von Vitra 2008, aus schwarz durchgefärbtem Kunststoff in einem Stück geformter Stuhl in der Art eines Freischwingers. HxBxT: 83/50/58 cm. Gebrauchsspuren, Sitzfläche mit leichten Kratzern.	100,00 €

<b>Kat.Nr.</b>	<b>Postennr.</b>	<b>Artikel-Bezeichnung</b>	<b>Startpreis</b>
2355	965465	SCHMITT, RONALD "Beistelltisch" Runder Tisch mit Tischplatte aus Glas, Fuß aus Buche/schwarz, Fußteller vernickelt, stufenlos höhenverstellbares Tischsystem, HxD: bis 66 cm./90 cm. Leichte Alters- und Gebrauchsspuren.	720,00 €
2356	965472	HEILIGER, STEFAN "Sessel 3100" Hersteller: Rolf Benz, Lederbezug, Fuß aus Aluminiumguss mit strukturierter Oberfläche, teilweise poliert, Sitz und Rücken stufenlos bis in die Relaxposition verstellbar, HxBxT: 85/55/57 cm. Leichte Gebrauchsspuren.	3.600,00 €
2357	965475	GRAY, EILEEN (NACH) "Adjustable Table" Höhenverstellbares Gestell aus verchromtem Stahlrohr, Platte aus Kristallglas, H: ca. 54 bis 86 cm, D: 50 cm. Gebrauchsspuren.	180,00 €
2358	965719	WAGNER, OTTO (attrib.) "Lehnstuhl" Um 1900, Buchenbugholz, mit umlaufender, halbrunder Lehne, diese gebogen in die Vorderbeine übergehend, Sitzflächen aus Flechtwerk, Klebeetikett Thonet Wien, HxB: 75/55 cm. Rest. und ergänzt.	720,00 €
2359	965898	Champagner TAITTINGER COLLECTION ROY LICHTENSTEIN 1985 Brut Champagner, Frankreich, 12,5% Vol., 750ml, Design Roy Lichtenstein, Originalbox anbei, Füllhöhe nicht einsehbar. NO SHIPPING OUTSIDE THE EU!	220,00 €
2360	966072	SIDEBORD 70er Jahre, Kirschbaum, freistehende flache Anrichte, Front mit vier Türen, innen mit Schubladen und Fächer, HxBxT: 97x338x55cm. Normale Altersspuren.	480,00 €
2361	966181	SERVIERWAGEN 50er Jahre, Servierwagen aus Metall, messingfarben, zwei Abstellflächen, 4 kleine Rollen, HxB: 66x70 cm. Altersspuren.	ohne Limit
2362	936273	PAAR AUßERGEWÖHNLICHE TISCHE Kunstfaser, Tisch mit bemalten afrikanischen Tieren, signiert: HOWARD. Normale Altersspuren, Bemalung teilw. besch. an den oberen Kanten.	360,00 €
2363	966245	PANTON, VERNER "Panton Chair" 1968 - 1971 hergestellt, Polyurethan, ohne Stempel und ohne Rippen, H: 82 cm. Starke Alters- und Gebrauchsspuren.	ohne Limit
2364	966248	PANTON, VERNER "Panton Chair" 1968 - 1971 hergestellt, Polyurethan, ohne Stempel und ohne Rippen, H: 82 cm. Starke Alters- und Gebrauchsspuren.	ohne Limit
2365	966249	SEDUS zwei Armlehnstühle, Konstruktion mit Bezügen in schwarzem Stoff, verchromtem Stahl, mit Aufklebern bezeichnet, HxB: 97x57cm. Leichte Gebrauchsspuren.	60,00 €
2366	966250	BREUER, MARCEL (1902-1981) "Faltsessel D4" Ausführung Tecta, Bauhaus Faltsessel, Modell 'D4', Entwurf 1926/27, zusammenklappbarer Klubsessel aus Stahlrohr, Bespannung aus Stoff, HxB: 70/73 cm. Altersgemäße Gebrauchs- und Reibespuren, partiell Kratzer.	60,00 €

<b>Kat.Nr.</b>	<b>Postennr.</b>	<b>Artikel-Bezeichnung</b>	<b>Startpreis</b>
2367	966252	Vier Freischwinger in der Art von MART STAMS S33, 20. Jh. Metall und Leder, HxB: 82x57cm. Starke Alters- und Gebrauchsspuren. Der niederländische Architekt und Designer Mart Stam (1899 - 1986) hatte unter anderem 1927 ein Reihenhaus für die Stuttgarter Weißenhofsiedlung entworfen, die bis heute als wegweisendes Zeugnis der Avantgarde-Architektur der klassischen Moderne gilt. Ein Jahr zuvor, 1926, hatte Stam den ersten Freischwinger entworfen, den Marcel Breuer schließlich weiterentwickelte. Stams Entwürfe blieben bis heute gefragte Möbel.	360,00 €
2368	940583	SOFATISCH 60er Jahre, rechteckiger Korpus mit eingelassener Glasplatte. Gebrauchsspuren.	100,00 €
2501	965026	RUSSLAND feiner Brieföffner, um 1900 kunstvoll gearbeiteter Griff mit zwei einander zugewandten Ratten aus Elfenbein, auf einer runden, vergoldeten Silbermontur stehen, rundum mit transluzidem, hellblauem Guilloche-Emaille verziert, nach unten in feiner ornamentaler Durchbrucharbeit, Moosachatklinge, L. ca. 26,5cm. Besch., mit originalem Holzetui. EXPORT RESTRICTIONS OUTSIDE THE EU	250,00 €
2502	965165	DEUTSCH ovale Durchbruchschale, um 1900 Wandung durchbrochen, Blumenkorb-Dekor mit Girlanden, Relief-Dekor im Spiegel 'drei Putti mit Girlanden spielend', Marken: 800, Halbmond, Krone, L. ca. 31,5cm. Alters- und Gebrauchsspuren. 423,30g,	240,00 €
2503	965279	HERMANN BAUER Schwäb. Gmünd Zigarettendose, 835 Silber, 20. Jh. rechteckige Dose mit scharniertem Deckel und Holzeinlage (beschädigt), ca. 4x12x10,5x, leicht gedellt. Alters- und Gebrauchsspuren.	240,00 €
2504	965281	DEUTSCH Kaffeekern mit Tablett und Zuckerzange, 3tlg., 800 und 925 Silber, 20. Jh. Kaffeekanne (925 Silber, Juwelierzeichen L.A. GÜNDEL Leipzig, Holzgriff lose), Sahnegießer, Zuckerdose und Tablett (800 Silber, JZ: C.E. KEYSER Leipzig, Tablett gedellt), dazu mit abweichendem Dekor und Hersteller 1 Zuckerzange (800). Alters- und Gebrauchsspuren. 1132,00g,	540,00 €
2505	965971	DEUTSCH Glasflakon mit Silberdeckel, 20.Jh. quaderförmiger Korpus mit Glasdeckel, sowie Silberdeckel, Marken: Halbmond, Krone, 835, MZ verschlagen, Gw. ca. 30g, Gravur: Stauffenberg Wappen. Alters- und Gebrauchsspuren.	100,00 €
2506	966059	DEUTSCH Konvolut 6 Glasobjekte mit Silbermontur, 20.Jh. bestehend aus Stöpselkaraffe, H. ca. 30cm, Paar Henkelkaraffen, H. ca. 22cm, zwei Deckelgefäße, H. ca. 14cm, Vase, H. ca. 13cm, Marken: Halbmond, Krone, MZ. Tlw. besch., Alters- und Gebrauchsspuren.	100,00 €

<b>Kat.Nr.</b>	<b>Postennr.</b>	<b>Artikel-Bezeichnung</b>	<b>Startpreis</b>
2507	966064	MOSKAU Teeglas mit Silbermontur, 1898-1914 Henkelbecher mit Niello-Technik, Ansicht des Kreml, Glaseinsatz wohl nicht original, Marken: Kokoshnik, MZ, Ivan Sergejevich Lebedkin, H. ca. 10cm. Stand verbogen, Alters- und Gebrauchsspuren. 200,00g,	170,00 €
2508	966066	KOCH & BERGFELD 6 Gewürzschälchen, um 1900 godronierte Schälchen auf drei Kugelfüßchen mit Glaseinsatz (besch.), mit Innenvergoldung, D. ca. 5cm, 6 Löffelchen, Laffen vergoldet, L. ca. 6,5cm, Marken: Halbmond, Krone, 800, MZ, Juwelier GADEBUSCH. Alters- und Gebrauchsspuren. 202,00g,	140,00 €
2509	966069	KÖNIGSBERG Konvolut Besteck, 1818 bestehend aus Gebäckvorleger, Durchbruchdekor: Reben, ikonografische Darstellung einer Frau mit Lyra und Pfeil & Bogen, Marken: 12 Lot, MZ: Daniel Ludwig Loyal, L. ca. 28,5; 13 Löffelchen, Marken: überwiegend KÖNIGSBERG, 13 Lot, MZ, L. ca. 12,5cm. Alters- und Gebrauchsspuren. 240,00g,	200,00 €
2510	966070	Paar Leuchter, wohl 19.Jh. passiggeschweifter Stand, balusterförmiger Stand, Gravur 'P' gekrönt, H. ca. 20cm, Marken: BZ. für Augsburg, MZ 'IBH' . Alters- und Gebrauchsspuren. 494,00g,	360,00 €
2511	966071	Paar Leuchter, wohl 19.Jh. passiggeschweifter Stand, balusterförmiger Stand, Gravur 'P' gekrönt, H. ca. 20cm, Marken: BZ. für Augsburg, MZ 'HM'. Alters- und Gebrauchsspuren. 539,00g,	400,00 €
2512	966025	BREMEN Speisebesteck für 18 Personen, 20.Jh. bestehend aus 18x Vorspeisegabel/-messer, 18x Speiselöffel/-gabel/-messer, 18x Kaffeelöffel, 9x Vorlegebesteckteile (u.a. Kellen, Fleischgabeln), mit Gravur: 'HB', Beigabe: 12x Kuchengabel, gleiches Dekor, ohne Gravur, Marken: Halbmond, Krone, 800, MZ (HTB' Hanseatische Silberwarenfabrik Bremen und Wilkens & Söhne). Alters- und Gebrauchsspuren. 4026,20g,	2.100,00 €
2513	966024	SCHWEIZ Silberpokal, 19.Jh. passig geschweifter Stand, reliefiert mit Reben, balusterförmiger Schaft, reliefiertes Band mit Laub-, Waffen und Wappendekor, schöne Innenvergoldung, Marken: verschlagen, Silber geprüft, H. ca. 21cm. Alters- und Gebrauchsspuren. 243,00g,	300,00 €
2514	966100	WEISHAUPT Historismuspokal, 20.Jh. runder Stand, balusterförmiger Schaft, reich verziertes Reliefdekor mit Rankenwerk und geflügelten Figuren, Gravur in Ovalkartusche weitestgehend entfernt, Marken: 800, MZ, H. ca. 22,5cm. Alters- und Gebrauchsspuren. 236,00g,	240,00 €

<b>Kat.Nr.</b>	<b>Postennr.</b>	<b>Artikel-Bezeichnung</b>	<b>Startpreis</b>
2515	966124	POSEN zierliche Jardinière mit Messingeinsatz, Frankfurt, dat. '1910' vier Bockbeine, Wandung dekoriert mit Festons und Schleifen, Jardinière über passig geschweiftem Grundriss, Gewicht ohne Einsatz: 1120g, Marken: 800, Halbmond, Krone, HxL 17x46cm. Altersspuren, zwei Schleifen gebrochen, Einsatz korrodiert. 1120,00g,	480,00 €
2516	962897	LONDON Silberbecher, Ende 19.Jh. gerader Korpus mit geschwungenem Henkel über ausgestellttem Standring, bez. 'KENNETH COULD SAMPSON FROM HIS GOD-FATHER ARTHUR AVERTON 29 OCTOBER 29 Th. 1893', 935 Silber, H. ca. 11cm. Normale Altersspuren. 183,00g,	100,00 €
2517	964415	JOHNSON DURBAN & CO. Birmingham, Paar versilberte Kerzenleuchter, 20. Jh. vasenförmig auf quadratischem, profiliertem Stand, mit Perlandekor, H. ca. 11,5cm. Leicht gedellt, berieben.	120,00 €
2518	964407	ARTHUR MÖHRLE Schwäb. Gmünd, Paar Kerzenleuchter, 925 Silber, 20. Jhd. Paar 1-flammige Leuchter auf rundem Stand, säulenartiger Schaft, beschwert, H. ca. 16-19,5cm, tlw. unebender Stand. Alters- und Gebrauchsspuren.	220,00 €
2519	964419	WILHELM BINDER 3 Rundplatten, 925 Silber, 20. Jhd. Glatte Form mit geriffelter Fahne, D. ca. 30,5cm, Anlaufschutz leicht beschädigt, Alters- und Gebrauchsspuren. 1670,00g,	790,00 €
2520	964421	DEUTSCH Teller, 800 Silber, 20. Jhd. Rundteller mit geschweifter vegetabil gestalteter Fahne, 2x monogramm. 'BCC' (?), Juwelier Goldschmidt, D. ca. 30cm. Alters- und Gebrauchsspuren. 756,00g,	360,00 €
2521	964423	DEUTSCH Konvolut 4 Teller/Schälchen, Silber, tlw. vergoldet, 20. Jhd.: JAKOB GRIMMINGER 1 Münzschälchen 'Drei Mark Wilhelm II 1912', 925 Silber, D. ca. 15cm; 1 Schale mit Wappen im Spiegel, 925 Silber, D. ca. 18; 1 Teller, 925 Silber, D. ca. 14; M. HANSEN (wohl Juwelier) 1 Schälchen mit Hammerschlagdekor, 835 Silber, unterseitig Gravur, D. ca. 7, berieben. Alters- und Gebrauchsspuren. 525,00g,	240,00 €
2522	964429	DEUTSCH Konvolut 7tlg. 'Stauffenberg', 835 und 925 Silber, 20. Jh.: PLAZ&KÄLBER Pforzheim 2 Glastiegel mit Silberdeckeln, D. ca. 5-7,5cm, Glas minimal bestoßen, Deckel gedellt; MARTIN MAYER Mainz 3tlg. Toilettengarnitur, Monturen gedellt, bei der Kleiderbürste eingerissen; GEBRÜDER KÜHN Schwäb. Gmünd, Rundteller mit geriffelter Fahne, D. ca. 27. Alters- und Gebrauchsspuren. 572,00g,	320,00 €

<b>Kat.Nr.</b>	<b>Postennr.</b>	<b>Artikel-Bezeichnung</b>	<b>Startpreis</b>
2523	964467	Wohl DEUTSCH Sahnekännchen, Silber, 19. Jh. Bauchige Form auf profiliertem Rundstand, mit vegetabilem Dekor und hochgezogenem Rocaillenhenkel, H. ca. 14cm, gedellt. Alters- und Gebrauchsspuren. 118,00g,	240,00 €
2524	964472	J.D. SCHLEISSNER & SÖHNE Hanau Deckeldöschen, Silber, 20. Jhd. Ovale Form mit scharniertem Deckel, Innenvergoldung, Wandung mit umlaufendem Floral- und Musikinstrumentendekor, auf dem Deckel tanzende und musizierende Putti, L. ca. 5,5cm. Alters- und Gebrauchsspuren. 36,00g,	150,00 €
2525	964478	DEUTSCH Konvolut 3-tlg. 'Daimler Benz', Silber, 20. Jhd.: WILKENS 1 Stamperl, 800 Silber, mit Innenvergoldung und in rundem Rahmen Porträts von Daimler und Benz, H. ca. 6cm, im Etui, dazu 2 verschiedene Korke mit 925-Silbermontur, Porträts von Daimler und Benz, schöner Erhalt. 43,00g,	120,00 €
2526	964480	Sakrales Konvolut 3tlg., Silber, 20. Jh. bestehend aus ITALIEN 'Wandplakette', Motiv: Maria mit Jesuskind, 800 Silber, rücks. Gravur '8.VII.1961, D. ca. 10cm, verbogen; Kruzifix mit Öse, H. ca. 12, gedellt; kleiner Reisetabernakel mit Kreuz in Holzschatulle, 800 Silber, H. ca. 8, Holz beschädigt, Bänder locker. Alters- und Gebrauchsspuren. 56,00g,	200,00 €
2527	964481	ITALIEN Rundplatte, 800 Silber, 20. Jh. Runde Platte mit profilierter Fahne, im Spiegel Gravur '27. Mai 1989', D. ca. 32,5cm. Alters- und Gebrauchsspuren. 620,00g,	240,00 €
2528	964482	JAKOB GRIMMINGER Rundplatte, 835 Silber, 20. Jh. runde Platte mit Kordelrand, D. ca. 24cm. Leicht gedellt, Alters- und Gebrauchsspuren. 298,00g,	220,00 €
2529	964483	DEUTSCH Rundplatte, 835 Silber, 20. Jh. Runde Platte mit geriffelter Fahne, D. ca. 27cm, Anlaufschutz etwas beschädigt. Alters- und Gebrauchsspuren. 495,00g,	300,00 €
2530	966205	Silberbarren, 1 Kilo Silber fein, DEGUSSA, 999 Feinsilber, gegossen. Patina. 1000,00g,	520,00 €
2531	966211	MONTREAL Silberkonvolut 4tlg., 1976 bestehend aus 2x 5 Dollar, 2x 10xDollar, Motiv: Olympia XXI Montreal, 134g Silber fein, 925 Silber, Etui anbei. Erhaltung: proof.	70,00 €
2532	966213	BRD 1 Mark, 2001/F sogenannte Goldmark, 12 Gramm Gold fein, in orig. Kapsel. Erhaltung: fast prägefrisch.	480,00 €

<b>Kat.Nr.</b>	<b>Postennr.</b>	<b>Artikel-Bezeichnung</b>	<b>Startpreis</b>
2533	966219	DEUTSCHLAND 100,-€ GOLD und Silbermedaille, 2006 Motiv: FUßBALL-WELTMEISTERSCHAFT DEUTSCHLAND 2006, bestehend aus 100 Euro-Münze, 999,9 Gold fein, in Etui, Zertifikat anbei, Silbermedaille, Sterling-Silber mit 24K Gold, 25g, Etui und Zertifikat anbei, Erhalt: PP.	580,00 €
2534	941657	BRD/GOLD - 12g Gold fein, 1 DM 2001/F, f. prägefrisch, originalverkapselt, steuerbefreit nach § 25c UStG.	480,00 €
2535	966292	SILBERMEDAILLEN "Der Genius Michelangelos" die Werke von Michelangelo Buonarroti geprägt in Silbermedaillen, eine Sammlung von 60 Medaillen in einer Ledermappe, 999, je ca. 41g, fast 2,5kg Silber fein, Broschüren anbei. Bitte ansehen! 2460,00g,	600,00 €
2536	964555	Konrad Adenauer / Gold - Dreier set von Medaillen in verschiedenen Größen, Spezialtueti, ca. 26,3 Gramm rau, 999/1000. Sp mit Fingerabdrücken.	900,00 €
2537	964850	Kanada/USA - 6 diverse Silbermünzen, u.a. 2 x 10 Canada Dollar und 2 x 5 Canada Dollar Olympische Spiele 1976 Montréal, insgesamt ca. 165 Gramm fein.	80,00 €
3003	965027	Konvolut Miniaturen: 7tlg. u.a. vier Damenportraits, sechs im Elfenbeinrähmchen, tlw. besch. EXPORT RESTRICTIONS OUTSIDE THE EU.	120,00 €
3004	965442	Konvolut Glas, ca. 14-tlg., 20. Jhd.: Verschiedene Gefäße, tlw. Kristallglas, Alters- und Gebrauchsspuren.	25,00 €
3005	965450	Konvolut 1 Fußschale und 10 Messingobjekte, 20. Jhd.: 1 Fußschale mit blütenförmigem goldstaffiertem Glasaufsatz, Fuß mit Resten einer Versilberung, H. ca. 17cm, beschädigt, 3 verschiedene Kerzenleuchter, 2 Schälchen mit Weinlaubdekor, 1 Schuhlöffel, 1 Flaschenuntersetzer, 1 Wandrelief 'Heiliger', 1 Ovalschälchen, 1 Deko-Seestern,	30,00 €
3006	965469	SWATCH HISTORICAL GAMES COLLECTION 1994 9 Armbanduhren anlässlich der Olympischen Spiele 1996 in Atlanta, Uhren mit den verschiedenen Motiven der Olympischen Spiele, batteriebetrieben, mit Betriebsanleitung, Limitierung 50000 Stk, ungetragen, Pappbox mit leichten Gebrauchsspuren, Funktion nicht geprüft.	240,00 €
3007	965470	SWATCH ARMBANDUHR "LOOKA 1996" Stefano Pirovano, figürlichem Uhrenständer und Anstecknadel, in Verkaufsbox, batteriebetrieben. Leichte Gebrauchsspuren, Funktion nicht geprüft.	ohne Limit
3008	965471	SWATCH ARMBANDUHR " SMILLA 1996" Mit figürlichem Uhrenständer, in Verkaufsbox, batteriebetrieben. Leichte Gebrauchsspuren, Funktion nicht geprüft.	ohne Limit

<b>Kat.Nr.</b>	<b>Postennr.</b>	<b>Artikel-Bezeichnung</b>	<b>Startpreis</b>
3009	965473	SWATCH ARMBANDUHR batteriebetrieben, blaues Kunststoffarmband mit Fischmotiven, mit Verpackung. Min. Lager- und Gebrauchsspuren, Funktion nicht geprüft.	ohne Limit
3010	965478	SWATCH ARMBANDUHR batteriebetrieben, orangefarbenes Lederarmband , mit Verpackung, min. Lager- und Gebrauchsspuren, Funktion nicht geprüft.	ohne Limit
3011	965480	SWATCH ARMBANDUHR batteriebetrieben, rotes Lederarmband, mit Verpackung. Min., Lager- und Gebrauchsspuren, Funktion nicht geprüft.	ohne Limit
3012	965482	SWATCH ARMBANDUHR batteriebetrieben, grünes Kunststoffarmband, mit Verpackung. Min. Lager- und Gebrauchsspuren, Funktion nicht geprüft.	ohne Limit
3013	965483	SWATCH ARMBANDUHR batteriebetrieben, pinkes Kunststoffarmband, mit Verpackung. Min. Lager- und Gebrauchsspuren, Funktion nicht geprüft.	ohne Limit
3014	965484	SWATCH ARMBANDUHR batteriebetrieben, schwarzes Kunststoffarmband, mit Verpackung. Min. Lager- und Gebrauchsspuren, Funktion nicht geprüft.	ohne Limit
3015	965485	SWATCH ARMBANDUHR Batterie betrieben, pink und violett gemustertes Kunststoffarmband, mit Verpackung. Min. Alters- und Gebrauchsspuren, Funktion nicht geprüft.	ohne Limit
3016	965487	SWATCH ARMBANDUHR batteriebetrieben, blau / grünes Kunststoffarmband, mit Verpackung. Min. Lager- und Gebrauchsspuren, Funktion nicht geprüft.	ohne Limit
3017	965489	SWATCH ARMBANDUHR batteriebetrieben, grünes, verziertes Kunststoffarmband, mit Verpackung. Min. Lager- und Gebrauchsspuren, Funktion nicht geprüft.	ohne Limit
3018	965490	SWATCH ARMBANDUHR batteriebetrieben, weinrotes Kunststoffarmband, mit Verpackung. Lager- und Gebrauchsspuren, Funktion nicht geprüft.	ohne Limit
3019	965492	SWATCH ARMBANDUHR batteriebetrieben, goldfarbenes Lederarmband, mit Verpackung. Min. Alters- und Gebrauchsspuren, Funktion nicht geprüft.	ohne Limit
3020	965493	SWATCH ARMBANDUHR batteriebetrieben, grünes Kunststoffarmband, mit Verpackung. Lager- und Gebrauchsspuren, Funktion nicht geprüft.	ohne Limit
3021	965494	SWATCH ARMBANDUHR batteriebetrieben, oranges Kunststoffarmband, mit Verpackung, min. Lager- und Gebrauchsspuren, Funktion nicht geprüft.	ohne Limit
3022	965495	SWATCH ARMBANDUHR batteriebetrieben, orangefarbenes Kunststoffarmband, mit Verpackung, min. Lager- und Gebrauchsspuren, Funktion nicht geprüft.	ohne Limit
3023	965496	SWATCH ARMBANDUHR batteriebetrieben, weinrotes, bunt gemustertes Kunststoffarmband, mit Verpackung, min. Lager- und Gebrauchsspuren, Funktion nicht geprüft.	ohne Limit



<b>Kat.Nr.</b>	<b>Postennr.</b>	<b>Artikel-Bezeichnung</b>	<b>Startpreis</b>
3024	965497	SWATCH ARMBANDUHR batteriebetrieben, gelbes Lederarmband, mit Verpackung, min. Lager- und Gebrauchsspuren, Funktion nicht geprüft.	ohne Limit
3025	965498	SWATCH ARMBANDUHR batteriebetrieben, grünes Lederarmband, mit Verpackung, min. Lager- und Gebrauchsspuren, Funktion nicht geprüft.	ohne Limit
3026	965499	SWATCH ARMBANDUHR batteriebetrieben, blaues Kunststoffarmband, mit Verpackung, min. Lager- und Gebrauchsspuren, Funktion nicht geprüft.	ohne Limit
3027	965500	SWATCH ARMBANDUHR batteriebetrieben, rotes Lederarmband, mit Verpackung, min. Lager- und Gebrauchsspuren, Funktion nicht geprüft.	ohne Limit
3028	965501	SWATCH ARMBANDUHR batteriebetrieben, hellgraues Kunststoffarmbandarmband , mit Verpackung, min. Lager- und Gebrauchsspuren, Funktion nicht geprüft.	ohne Limit
3029	965502	SWATCH ARMBANDUHR batteriebetrieben, grünes Lederarmband, mit Verpackung, min. Lager- und Gebrauchsspuren, Funktion nicht geprüft.	ohne Limit
3030	965503	SWATCH ARMBANDUHR batteriebetrieben, schwarzes Kunststoffarmband, mit Styropor Verpackung, min. Lager- und Gebrauchsspuren, Funktion nicht geprüft.	ohne Limit
3031	965506	SWATCH ARMBANDUHR batteriebetrieben, buntes Kunststoffarmband, mit Verpackung, min. Lager- und Gebrauchsspuren, Funktion nicht geprüft.	ohne Limit
3032	965508	SWATCH ARMBANDUHR batteriebetrieben, sandfarbenes Kunststoffarmband, mit Verpackung, min. Lager- und Gebrauchsspuren, Funktion nicht geprüft.	ohne Limit
3033	965509	SWATCH ARMBANDUHR Automatik, olivgrünes Kunststoffarmband, mit Verpackung, min. Lager- und Gebrauchsspuren, Funktion nicht geprüft.	ohne Limit
3034	965510	SWATCH ARMBANDUHR Automatik, grünes Kunststoffarmband, mit Verpackung, min. Lager- und Gebrauchsspuren, Funktion nicht geprüft.	ohne Limit
3035	965511	SWATCH ARMBANDUHR Automatik, grünes Lederarmband, mit Verpackung, min. Lager- und Gebrauchsspuren, Funktion nicht geprüft.	ohne Limit
3036	965518	SWATCH ARMBANDUHR batteriebetrieben,dehnbares Metallarmband, mit Verpackung, min. Lager- und Gebrauchsspuren, Verpackung defekt, Funktion nicht geprüft.	ohne Limit
3037	928892	Konvolut aus 3 dekorativen, antiken Tafelwaagen nach Roberval, 1.H. 20.Jh. Herkunft Deutschland. Gehäuse aus Gusseisen, Balken aus Stahl, die Zeiger jeweils nach oben, mit runden Messingschalen, davon eine mit Tütengitter. Anmerkung des Einlieferers: wohl nicht eichfähig. Alters- und Gebrauchsspuren.	80,00 €

<b>Kat.Nr.</b>	<b>Postennr.</b>	<b>Artikel-Bezeichnung</b>	<b>Startpreis</b>
3038	965640	Sehr schöne Tafelwaage mit Rosen- und Festondekor, außen Voluten mit Puttenköpfen, Zungen filigrane Vogelköpfe. Gestell und Gewichtsplatte Gußeisen. Alters- und Gebrauchsspuren.	80,00 €
3039	965641	Salter's Family Scale Waage mit ansprechend gestaltetem Sockel, Gußeisen, Skalenbereich durch Messing schön hervorgehoben. Alters- und Gebrauchsspuren.	30,00 €
3040	965684	DECKENLAMPE, Anfang 20. Jh. Metall vergoldet und Glasschirm, facettierte Balusterform mit teilweise geister Oberfläche, H. 45cm. Altersspuren, nicht elektrifiziert.	96,00 €
3041	965690	FLÜGELDECKE, um 1900 Brokatdecke mit Kupferfäden, LxB 175x175cm. Altersspuren, ausgebleichen.	96,00 €
3042	965714	KUPFERPLATTE, dat. 1648-1670 Kupfer getrieben, Darstellung eines Barockkavalier, D. ca. 55 cm. Altersspuren.	240,00 €
3043	965310	Konvolut 3tlg.: Zinn und Graphik 1 Schraubdeckelkanne, 1813 UND 1 Deckelhumpen, 1841 UND 1 Ansicht der mittelalterlichen Stadt Lauingen, "Laugingen", Kupferstich, 1623 von PETRUS BERTIUS (1565-1629), ca. 18x22 cm, besch.	150,00 €
3044	965834	DREI HOLZSCHNITZEREIEN, 19. Jh. Holz, durchbrochen geschnitzt, gold gefasst, Breite ca. 45 cm. Beschädigt.	240,00 €
3045	965836	TISCHUHR / MODERNE SKELETTUHR, 21. Jh. Metall/Kunststoff, batteriebetrieben, offene Konstruktion mit freiem Blick auf das Uhrwerk, H. 27,5cm. Alters- und Gebrauchsspuren.	20,00 €
3046	965837	FRAUENTRACHT, Mähringen bei Tübingen, 19.Jh. Jacke, Schürze und Kleid. Altersspuren.	100,00 €
3047	965838	HERRENTRACHT, 19.Jh. Trachtenhose und Hemd, Altersspuren.	ohne Limit
3048	965842	GROßE BI-SCHEIBE MIT AUFSTELLER, 20. Jh. grün und schwarz geädertes Marmor (poliert), nach antikem Vorbild gefertigte Steinscheibe inkl. passendem Aufsteller, D. 30cm, H. gesamt: 45cm. Min. Altersspuren.	120,00 €
3049	965856	TISCHLAMPE NACH DAUM Glas, 1-flammig, elektrifiziert, Messinggestell, umlaufend mit Blumendekor, bez." DAUM", H: 22 cm. Min. Gebrauchsspuren.	240,00 €
3050	965857	VIANNE "Tischlampe" Vianne, Frankreich, 1. Hälfte 20. Jh., Messing bronziert, runder leicht ansteigender Fuß, darüber gerader Schaft mit Glasschirm mit Firmenbez., H: 54 cm. Altersspuren.	240,00 €
3051	892777	2 Reiseikonen aus Messing, 19./20. Jh. 'Hl. Nikolaus', ca. 6x5 cm und 'Gottesmutter', ca. 5,5x5 cm, partiell emailliert, Altersspuren, besch.	60,00 €

<b>Kat.Nr.</b>	<b>Postennr.</b>	<b>Artikel-Bezeichnung</b>	<b>Startpreis</b>
3300	965292	Bildeppich aus Seide. CHINA, 20. Jh., 123x47 cm Darstellung von zwei Kranichen auf einem Felsen stehend, bekrönt von einer knorrigen Kiefer, vor dunkelrotem Hintergrund. Hellbraune, ornamental verzierte Umrahmung. Reine Seide	150,00 €
3301	965305	Orientteppich. MESCHKIN/PERSIEN, 20. Jh., ca. 182x50 cm Galerie. Drei aneinandergereihte Vasenmotive auf blauem Fond. Schmäler, geometrisch verzierter Bordürenrahmen, signiert. Altersspuren.	180,00 €
3302	965308	Bildteppich. PERSIEN, 20. Jh., ca. 78x55 cm aufsteigend dekoriert mit zwei Enten, einem Pfauen mit aufgeschlagenem Rad sowie einem weiteren, auf einem Ast sitzenden Paradiesvogel. Die unteren beiden Eckzwickel zeigen Blütenrankwerk auf rotem Fond. Altersschäden	240,00 €
3303	965309	Konvolut: 3 kleine Teppiche 1 Sarough, 72x58 cm UND 1 Keshan alt, 60x53 cm UND 1 Keshan alt, 62x54 cm. Altersspuren, besch.	190,00 €
3305	965721	Orientteppich. MESHED/PERSIEN, Mitte 20. Jh., ca. 395x310 cm der himbeerrote Spiegel zeigt eine große, zentrale Rosette mit entsprechenden Eckfüllungen sowie ein ausgesprochen schönes Muster von Blütenzweigen, -dolden und Vasenmotiven, die elegant um die mit Blüten geschmückte Rosette angeordnet sind. Mehrreihiger Bordürenrahmen mit dunkelblaugrundiger Hauptbordüre. Signierte Knüpfarbeit, KP ca. 25.000.-€. Kaum Alters- und Gebrauchsspuren	1.100,00 €
3306	965845	Orientteppich. PERSIEN, 20. Jh., ca. 66x51 cm Bildteppich: das Innenfeld zeigt in Grautönen geknüpft das Motiv "Die Melonen- und Traubenesser" nach dem gleichnamigen Ölgemälde von Bartolomé Estéban Murillo. Die beige-farbene Umrahmung zeigt sich in Form einer bunten Blütenborte. Oben links signiert. Wolle auf Baumwolle. Rückseitig dünne Holzplatte zur Wandaufhängung und Verstärkung. Altersspuren	600,00 €
3307	899608	Orientteppich. FARAHAN/PERSIEN, 20. Jh., ca. 278x114 cm netzartig überspannt ein endloses Gittermuster den dunkelblaugrundigen Fond des Innenfeldes. Altersspuren	50,00 €
3308	895033	Orientteppich. IRAN, 20. Jh., 225x128 cm langgestrecktes Zentralmedaillon auf getrepptem, dunkelblaugrundigem Spiegel. Große rotgrundige Eckfüllungen, gemustert mit Löwen, Elefanten, Sternen und stilisierten Blüten. Dunkelblaugrundige Hauptbordüre, Kantenschäden	150,00 €
3309	894004	Orientteppich. ISFAHAN/PERSIEN, 20. Jh., 177x112 cm zentrale Rosette auf cremefarbenem, mit Spiralrankwerk belegtem Fond. Rotgrundige Hauptbordüre. Feine Knüpfarbeit in Wolle auf Seide.	240,00 €
3310	882070	Orientteppich aus Seide. TÜRKEI, 20. Jh., 174x118 cm Mihrab mit Lebensbaummotiv auf beige-farbenem Fond. Braune Hauptbordüre. Knüpfarbeit in monochromen Erdfarben, Seide auf Baumwolle	190,00 €

<b>Kat.Nr.</b>	<b>Postennr.</b>	<b>Artikel-Bezeichnung</b>	<b>Startpreis</b>
3311	867501	Orientteppich. 20. Jh., 160x99 cm zentrales Sternmedaillon mit entsprechenden Eckfüllungen auf cremefarbenem, mit einem Heratimuster überzogenem Innenfeld. Orangerote Hauptbordüre. Alters- und Gebrauchsspuren, besch.	50,00 €
3312	867489	Orientteppich. 20. Jh., 197x120 cm NAIN-Musterung mit Seide: zentrale Rosette mit entsprechenden Eckfüllungen auf blauem, mit Floralrankwerk belegtem Spiegel. Cremefarbene Hauptbordüre. Alters- und Gebrauchsspuren, besch.	50,00 €
3313	867486	Orientteppich. 20. Jh., 276x175 cm zentrale Rosette und entsprechende Eckfüllungen auf rotem, mit Floralrankwerk belegtem Fond. Beigefarbene Hauptbordüre. Gebrauchsspuren, besch.	90,00 €
3314	848218	Orientteppich. PERSIEN/IRAN, 20. Jh., 218x147 zwei stangenartig verbundene Rauten dominieren den blauen Fond. Elfenbeinweissgrundige Hauptbordüre u.a. mit Sägezahnmotiven verziert. Geometrisch gemusterte, dörfliche Knüpfarbeit in schönen Naturfarben. Alters- und Gebrauchsspuren, besch.	180,00 €
3315	965878	Feiner Orientteppich aus Seide. TÄBRIZ/PERSIEN, ca. 406x294 cm eine zentrale Rosette ziert den mintfarbenen Fond des Innenfeldes, der mit Spiralrankwerk und dazwischen eingestellten Tieren gemustert ist. Die gelben Eckzwickel sind ebenfalls fein verziert, u.a. jeweils mit zwei Löwen. Prächtiger, siebenreihiger Bordürenrahmen mit dunkelblaugrundiger Hauptbordüre. Edle Knüpfarbeit aus reiner Seide. Gebrauchsspuren: u.a. fleckig am oberen Ende	3.000,00 €
3316	965884	Orientteppich.NAIN/PERSIEN, 20. Jh., 100x78 cm der dunkelblaugrundige Fond des Innenfeldes zeigt ein endloses Muster von Floralrankwerk. Beigefarbene Hauptbordüre, besch.: u.a. kleine Stellen alter Mottenschäden	100,00 €
3317	965891	Orientteppich aus Seide. PERSIEN, 20. Jh., ca. 161x109 cm das Innenfeld und die Hauptbordüre sind aufsteigend gemustert mit blühenden Zweigen und dazwischen eingestellten Vögeln auf dunkelblaugrundigem Fond. Knüpfarbeit aus reiner Seide in der Farbpalette von Beige-Braun, Rosé-Rot, Mint, Olivgrün und Nachtblau.	500,00 €
3318	965903	Orientteppich aus Seide. PERSIEN, 20. Jh., ca. 152x88 cm der beigefarbene Spiegel zeigt ein dezentes Ton in Ton Muster von einem lachsfarbenen, langgestreckten Zentralmedaillon mit entsprechenden Eckzwickeln sowie von zarten Blütenranken. Die grüne Hauptbordüre mit stilisiertem Rankwerk in kräftigem Dunkelrot kontrastiert dazu in leuchtenden Farben. Interessante Knüpfarbeit aus reiner Seide.	450,00 €
3319	965913	Orientteppich aus Seide. PERSIEN, 20. Jh., ca. 209x133 cm der beigefarbene Fond des Innenfeldes ist gemustert mit einem rotgrundigen Sternmedaillon, das mit Schwänen und Blüten fein gemustert ist sowie mit zartem Astwerk, mit Blüten und mit Vögeln. Die ebenfalls beigefarbenen Hauptbordüre ist alternierend gemustert mit Schriftkartuschen und roten Blüten. Edle Knüpfarbeit aus reiner Seide.	600,00 €

<b>Kat.Nr.</b>	<b>Postennr.</b>	<b>Artikel-Bezeichnung</b>	<b>Startpreis</b>
3320	965939	Orientteppich. PERSIEN, 20. Jh., 165x107 cm der nachtblaue Fond des Innenfeldes ist gemustert mit einem zentralen Oval, um das herum Blumenbuketts arrangiert sind. Beigefarbene Hauptbordüre. Knüpfarbeit aus reiner Seide	300,00 €
3321	965968	Orientteppich. 20. Jh., ca. 300x200 cm ein Muster von Blüten und Lanzettblättern überspannt den beigefarbenen Fond des Innenfeldes. Indigoblaugrundige Hauptbordüre. Alters- und Gebrauchsspuren, wie z.B.: Kantenschäden und part. fleckig.	180,00 €
3322	965969	Orientteppich. 20. Jh., ca. 157x93 cm der dunkelblaugrundige Spiegel ist gemustert mit einem langgestreckten Zentralmedaillon mit Anhängseln und entsprechenden Eckfüllungen sowie mit Rankwerk. Cremeweissgrundige Hauptbordüre. Alters- und Gebrauchsspuren	100,00 €
3323	965987	Orientteppich. 20. Jh., ca. 208x137 cm der hellblaue Fond des Innenfeldes ist gemustert mit einem zentralen Kreuzmotiv, um das verschiedene Jagdmotive, wie z.B.: Tiere und Lanzettblätter angeordnet sind. Dunkelblaugrundige Hauptbordüre.	300,00 €
3324	966097	Orientteppich aus Seide. SRINAGAR/KANCHIPUR, 20. Jh., 123x76 cm der dunkelblaugrundige Fond des Innenfeldes ist gemustert mit einem Zentralmedaillon sowie mit Blütendolden und -zweigen. Hellbraune Hauptbordüre. Normale Gebrauchsspuren.	180,00 €
3325	966099	Orientteppich. Galerie aus Kaschmirseide. 20. Jh., 272x76 cm der dunkelblaugrundige Fond des Innenfeldes ist verziert mit einem langgestreckten Zentralmedaillon sowie mit einem dichten Muster von Floralrankwerk. Hellblaugrundige Hauptbordüre. Normale Gebrauchsspuren.	300,00 €
3326	966114	Orientteppich. ISFAHAN/PERSIEN, 20. Jh., 167x107 cm das Innenfeld zeigt ein beigegrundiges Mihrab, das aufsteigend mit einem ausladenden Vasenmotiv, mit Blütenzweigen und Vögeln gemustert ist. Hellbraungrundige Hauptbordüre. Edle Knüpfarbeit aus feiner Korkwolle mit Seide auf Seide. Altes- und Gebrauchsspuren, wie z.B.: fleckig, besch. im Fransenbereich,	400,00 €
3327	966125	Orientteppich. PERSIEN, 20. Jh., ca. 240x149 cm das dunkelblaugrundige Giebfeld ist mit einem ausladenden Lebensbaummotiv gemustert, dessen Äste gleichmäßig und dicht mit Blüten ausgeschmückt sind. Die oberen beiden Ecken zeigen rote Zwickel, die Hauptbordüre ist ebenfalls dunkelblaugrundig. Sehr schön gemusterte Knüpfarbeit. Normale Gebrauchsspuren	380,00 €
3328	966163	Orientalischer Bildteppich. 20. Jh., ca. 216x142 cm Bildteppich mit der Ansicht eines Palastes mit Sultan und Gefolge. Die Gebäudekuppel ist bekrönt mit der Mondsichel vor blauem, mit Wolken durchzogenem Himmel. Die cremefarbene Hauptbordüre ist mit Schriftkartuschen verziert. interessante knüpfarbeit in den farben der Palette von Beige, Braun und Blau	660,00 €

---

---

<b>Kat.Nr.</b>	<b>Postennr.</b>	<b>Artikel-Bezeichnung</b>	<b>Startpreis</b>
3329	965750	Orientteppich. KAYSERI/TÜRKEI, um 1920, ca. 175x120 cm der goldfarbene Fond des Innenfeldes zeigt im Zentrum eine Orientalin auf einem Kamel mit Gefolge sowie im oberen Bereich mehrere Reiter, wohl ein Fürsten mit seinem Falken und mit seinem Gefolge. Die hellolivgrüne Hauptbordüre zeigt den Rapport eines Herrscherpaares. Prachtige, alte Knüpfarbeit überwiegend in edlen Gold- und Beigetönen in der Qualität Seide auf Baumwolle. Seltenes und gut erhaltenes Sammlerstück	850,00 €

---

---

---

# GLOSSAR

LR = Lupenrein (mit 10-fach Vergrößerung)  
VVS = Sehr, sehr kleine Einschlüsse (mit 10-fach Vergrößerung)  
VS = Sehr kleine Einschlüsse (mit 10-fach Vergrößerung)  
SI = Kleine Einschlüsse (mit 10-fach Vergrößerung)  
P1 = Piqué 1 (Deutliche Einschlüsse, Brillanz nicht mindernd)  
P2 = Piqué 2 (Größere/zahlreiche Einschlüsse, Brillanz etwas mindernd)  
P3 = Piqué 3 (Große/zahlreiche Einschlüsse, Brillanz stark mindernd)

---

HFW = Hochfeines Weiß, River (D, E)  
FW = Feines Weiß, Top Wesselton (F, G)  
WEISS = Weiß, Wesselton (H)  
LGW = Leicht getöntes Weiß, Top Crystal, Crystal (I, J)  
GW = Getöntes Weiß, Top Cape (K, L)  
GET = Getönt, Cape (M – Z)

---

Sehr gute Farbe = Hochfeines Weiß – Feines Weiß  
Gute Farbe = Weiß – Leicht getöntes Weiß  
Mittlere Farbe = Getöntes Weiß – Getönt  
Niedere Farbe = Getönt  
Sehr gute Reinheit = LR, VVS  
Gute Reinheit = VS, SI  
Mittlere Reinheit = P1  
Niedere Reinheit = P2, P3

---

DeGEB = Deutsche Gesellschaft für Edelsteinbewertung  
DPL = Diamant-Prüflabor, Idar-Oberstein  
DSEF = Deutsche Stiftung Edelsteinforschung  
GIA = Gemological Institute Of America  
HRD = Belgisches Institut für Diamantgraduierung (Hoge Raad voor Diamant)  
IGI = International Gemological Institute  
SSEF = Schweizerisches Gemmologisches Institut

---

## ALLGEMEINE HINWEISE

Alle Angaben zu den Edelsteinen wurden von unseren Experten in gefasstem Zustand nach bestem Wissen und Gewissen ermittelt, die Gewichte nach Scharffenberg annähernd errechnet. Eine genaue Bestimmung/Graduierung kann naturgemäß nur an ungefassten Steinen durchgeführt werden. Sollte ein Edelsteingutachten/Befundbericht vorliegen, so ist dies in der Beschreibung angegeben. In diesem Fall wurde der Stein zur Begutachtung ausgefasst.

Die meisten auf dem Markt befindlichen Edelsteine sind durch verschiedene Behandlungen farb- oder reinheitsverbessert, wenn nicht anders beschrieben. Solche Behandlungen sind seit Jahrhunderten gängige und anerkannte Praxis und bilden meist nur natürliche Umstände nach, wie sie im Erdinneren herrschen. (Gilt nicht für Diamanten!)

Alle Uhren waren im Kurzzeittest lauffähig (wenn nicht anders angegeben). Garantie auf Ganggenauigkeit und/oder Funktion von Komplikationen kann nicht gegeben werden. Die angegebenen Maße wurden von uns gemessen und können von den Herstellerangaben leicht abweichen.

Der Zustand der Uhr ist der Beschreibung und den Bildern zu entnehmen; eine Besichtigung wird empfohlen.

---

beh. = behandelt  
best. = bestoßen  
ct. = Carat (Gewicht)  
fac. = facettiert  
Gew. = Gewicht  
gest. = gestempelt  
GG = Gelbgold  
grav. = graviert  
K = Karat (Feingehalt)  
KP = Kaufpreis  
Leg. = Legierung  
NP = Neupreis  
Pd = Palladium  
Pt = Platin  
punz. = punziert  
RG = Rotgold/Roségold  
rhod. = rhodiniert  
RSG = Roségold  
RW = Ringweite  
tlw. = teilweise  
WG = Weißgold  
WMM = Wachstumsmerkmale

# HINWEISE ZUR TEILNAHME AN AUKTIONEN

Als Teilnehmer unserer Auktion erkennen Sie die Versteigerungsbedingungen an. Diese sind im vollen Wortlaut auf unserer Website nachzulesen und deutlich sichtbar in unseren Räumen ausgehängt.

## AUFGELD

Alle genannten Preise sind Endpreise und beinhalten bereits das Käufer-Aufgeld.

## PERSÖNLICHE GEBOTE

Kommen Sie zur Auktion und lassen Sie sich vor Aufruf Ihres Wunschartikels am Empfang eine Bieternummer geben. Dafür ist eine Registrierung für Abrechnungszwecke erforderlich.

## SCHRIFTLICHE VORGEBOTE

Bis 23:59 Uhr am Auktionsvortag nehmen wir schriftliche Vorgebote an:

### Gebotsformular im Auktionshaus

Sie füllen in unserem Auktionshaus ein Formular aus und geben damit Ihr Gebot ab.

Sie nehmen sich Formulare mit und schicken uns diese ausgefüllt

- per **Fax** an +49 (0) 711 / 2 20 90 88 oder
- per **E-Mail**: gebote.auktionshalle@eppli.com

### Gebotsabgabe über das Internet

1. Gehen Sie auf [WWW.EPPLI.COM](http://WWW.EPPLI.COM).
2. Rufen Sie den gewünschten Artikel auf.
3. Geben Sie jetzt Ihr Höchstgebot ein und bieten Sie mit.

Voraussetzung ist, dass Sie sich auf unserer Website als Kunde registrieren.

### Ihr Vorteil: Wir bieten für Sie

Bei Abgabe eines schriftlichen Höchstgebots bieten wir in Ihrem Auftrag bis zum genannten Betrag mit. Sollten keine Konkurrenzbieter auftreten, können Sie Ihr Objekt also auch zu einem niedrigeren Zuschlag erhalten.

**Beispiel:** Der Aufrufpreis liegt bei 200 €. Ihr schriftliches Gebot lautet 300 €. Das höchste Gebot im Saal beträgt 240 €. Wir überbieten für Sie mit 260 €. Das ist auch der Endbetrag, den Sie zahlen.

## ONLINE LIVE MITBIETEN

Alle unsere Auktionen werden live ins Internet übertragen und können von jedem Ort der Welt aus verfolgt werden. Um live mitbieten zu können, müssen Sie sich über unsere Website registrieren und anmelden.

## TELEFONISCH MITBIETEN

Ab einem Gebot von 200 Euro kann auch telefonisch mitgeboten werden.

## BITTE BEACHTEN SIE!

**Ein Zuschlag ist verbindlich und verpflichtet zur Abnahme des ersteigerten Objektes.**

Spätere Reklamationen oder eine Rücknahme sind nicht möglich. Nutzen Sie deshalb die Gelegenheit der Vorbesichtigung, die jeweils eine Woche vor Beginn der Auktion möglich ist. Die versteigerten Gegenstände stammen aus zweiter Hand und können mehr oder weniger starke Alters- und Gebrauchsspuren aufweisen.

## FREIVERKAUF

Objekte ohne Zuschlag kommen in den Nachverkauf, der sofort mit dem Ende der Auktion beginnt und acht Wochen dauert.



**EPPLI AUKTIONSHAUS**  
Stuttgart-Mitte  
Bärenstraße 6 - 8  
Tel. 0711 – 2 36 94 42  
Auktion an jedem 1. Samstag  
im Monat ab 11 Uhr

**EPPLI IM KÖNIGSBAU**  
Stuttgart-Mitte  
Königsstraße 28  
Tel. 0711 – 72 23 03 00  
Auktion an jedem 2. Samstag  
im Monat ab 15 Uhr

**EPPLI AUKTIONSHALLE**  
Leinfelden-Echterdingen  
Heilbronner Str. 9–13  
Tel. 0711 – 2 20 90 87  
Auktion an jedem 4. Freitag  
im Monat ab 11 Uhr

**EPPLI MÜNZAUKTIONEN**  
Leinfelden-Echterdingen  
Heilbronner Str. 9–13  
Tel. 0711 – 7 94 65 90-0  
Auktion an jedem 4. Samstag  
im Monat ab 11 Uhr