

Best Of Auktion

Kunst & Antiquitäten

25. April 2026 | 11.00 Uhr | EPPLI HAUS

Auktionsliste Teil 2

DER RAUB DER SABINERINNEN

Öl auf Leinwand, 96 x 166 cm

Nachfolger von JOHANN HEISS (1640-1704)

Lot 1604 | Startpreis inkl. Aufgeld: 11.000 €

Live
mitbieten
unter
[eppli.com](https://www.eppli.com)



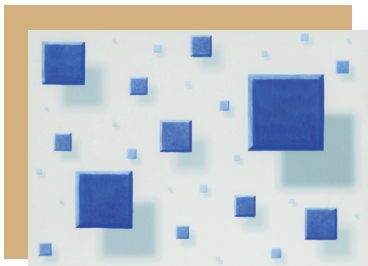
Highlights dieser Auktion



VON ZÜGEL, HEINRICH JOHANN (1850–1941)

"Bauer mit zwei Kühen am Flusssufer". Öl auf Leinwand. Rechts unten signiert, HxB: 60 × 80 cm. Rahmen: 85 × 108 cm. Ein Bauer treibt zwei Kühe entlang des Ufers eines flachen Flusses. Die Szene ist in breitem, pastosem Pinselduktus ausgeführt und lebt von der dynamischen Bewegung der Tiere sowie der lebendigen Licht- und Farb Stimmung. Die locker gesetzten, kraftvollen Farbflächen und die unmittelbare Naturbeobachtung sind charakteristisch für Heinrich Johann von Zügels reife Schaffensphase und seine herausragende Stellung als Erneuerer der Tiermalerei im ausgehenden 19. und frühen 20. Jahrhundert. Alterstypische Gebrauchsspuren. Provenienz: Nach Angaben der Familie des derzeitigen Besitzers wurde das Gemälde von den Vorfahren direkt beim Künstler erworben; hierfür liegen jedoch keine schriftlichen Nachweise vor.

Lot 1609 | Startpreis inkl. Aufgeld: 4.600 €



REUTER, HANS PETER (1942–2024), "Flirr", 2004,

Aquarell über Digitaldruck/Papier, u.re. signiert und datiert "REUTER 04", u.li. num. "4/10/1/5/10", Auflage von 10 Exemplaren, HxB: ca. 30x41,5 cm (54x64 cm mit Rahmen). Minim. Altersspuren. Mit Passepartout hinter Glas gerahmt. VERSAND IN DIE USA MUSS VOM KÄUFER ORGANISIERT WERDEN.

Lot 1805 | Startpreis inkl. Aufgeld: 800 €



SÜDDEUTSCHE MODELLKOMMODE

Augsburg oder München, Anfang 18. Jh. Nussbaum, Nusswurzelholz sowie Ahorn auf Weichholzkorpus. Dreischubiger, bombierter Korpus auf gedrückten Kugelfüßen. Die Front und die Deckplatte mit feinsten Marketerie in Form von rechteckigen Feldern, gerahmt von Bandelwerkeinlagen und kontrastierenden Filetstreifen. Die Seitenwangen ebenfalls markiert. Messingbeschläge in Form von sternförmigen Handhaben und reliefierten Schüsselschildern. Die Schubladen im Inneren mit Brokatpapier ausgekleidet. HxBxT: 39/53/32 cm. Rest. Provenienz: Aus altem süddeutschen Adelsbesitz.

Lot 2806 | Startpreis inkl. Aufgeld: 650 €



EMIL BRENK, EDLES PFLEGE- & REISESET, GG 18K,

Pforzheim, dieses sechstellige Pflegeset besteht aus einer Zigarettendose in Muschelform mit fein kannellierter Wandung, Brillantbesatz sowie einem Rubin-Cabochon und seitlichem Zierbesatz HxBxT: 93/27/39 mm, Brutto 106,8g; Hornkamm mit üppiger Goldmontur in passiger Gestaltung, L: 120 mm, Brutto 87g, ein Verlust am Zierbesatz; Flakon in Muschelform, HxB: 46 mm/48 mm, Brutto 32,5g. Feuerzeug "Rewenta Picco" in Goldhülle, B: 44 mm, Brutto (nur die Hülle gewogen): 29,5g; Lippenstift, D: 16 mm, Brutto (ohne innere Drehhülle gewogen): 21,8 g, ein Verlust am Zierbesatz; Puderdose in Muschelform mit Spiegeleinsatz im Deckel, HxB: 51/70 mm, Brutto (ohne Puderschwämmchen gewogen): 91,7 g, anbei originales Samtetaui. Bruttogewicht gesamt wie angegeben: 369,3g. Weitgehend schöner Erhalt mit leichten Alters- und Gebrauchsspuren.

Lot 3000 | Startpreis inkl. Aufgeld: 40.000 €

INHALT

Gemälde	1600 -
Graphiken	1800 -
Silber	2500 -
Möbel/Einrichtungen	2800 -
Varia	3000 -
Teppiche/Tapisserien	3300 -

Bitte beachten Sie, dass Aufrufpreis und Zuschlagpreis bei EPPLI immer Endpreise sind, also inklusive Aufgeld.

Kat.Nr.	Postenr.	Artikel-Bezeichnung	Startpreis
1600	1157459	<p>KERKOVIVUS, IDA (Riga 1879-1970 Stuttgart), "Kleine Kammermusik", um 1960, u.re. monogrammiert 'IK', Mischtechnik/Karton, HxB: Passepartoutausschnitt ca. 55x72 cm (85x100 cm mit Rahmen). Leichte Altersspuren. Im Passepartout hinter Glas gerahmt. ANBEI EXPERTISE und Rechnungskopie der Galerie Bayer, Bietigheim-Bissingen 1998. Dieses Werk ist für die Aufnahme in das Werkverzeichnis Ida Kerkovius vorgesehen.</p> <p> KERKOVIVUS, IDA (Riga 1879-1970 Stuttgart), 'Kleine Kammermusik' (Small Chamber Music), circa 1960, signed "IK" in the lower right corner, mixed media/cardboard, HxW: passe-partout cut-out approx. 55x72 cm (85x100 cm with frame). Slight signs of age. Framed in passe-partout behind glass. ENCLOSED THE EXPERTISE and copy of invoice from Galerie Bayer, Bietigheim-Bissingen 1998. This work is intended for inclusion in the Ida Kerkovius catalogue raisonné. SHIPPING TO THE USA MUST BE ARRANGED BY THE BUYER.</p>	5.500,00 €
1601	1158067	<p>KNAB, FERDINAND (1834-1902) "südländisches Anwesen mit Musikern bei Dämmerung", 1894, Öl auf Leinwand, sig. und dat., HxB: 76/62 cm (95/80 cm mit Rahmen). Leichte Altersspuren, Retusche im oberen linken Bereich.</p> <p> KNAB, FERDINAND (1834-1902) 'Southern Estate with Musicians at Dusk', 1894, oil on canvas, signed and dated, HxW: 76/62 cm (95/80 cm with frame). Slight signs of age, retouching in the upper left area. SHIPPING TO THE USA MUST BE ARRANGED BY THE BUYER.</p>	800,00 €

Kat.Nr.	Postennr.	Artikel-Bezeichnung	Startpreis
1603	1160811	<p data-bbox="240 130 952 183">UMKREIS VON SIR PETER LELY (1618-1680) "Bildnis der Countess of Northumberland"</p> <p data-bbox="240 183 952 790">Öl auf Leinwand, doubliert, unsig., das vorliegende Brustbildnis präsentiert die Countess of Northumberland in der für Sir Peter Lely charakteristischen, aristokratischen Manier des englischen Barock, die Dargestellte ist in einem prachtvollen, hellen Seidengewand mit blauen Akzenten und reichem Juwelenschmuck wiedergegeben, besonders hervorzuheben ist die feine Ausführung der Perlenkette sowie die lockige, zeitgenössische Frisur, die den Blick des Betrachters auf das sanft modellierte Antlitz lenkt. Lely, der Nachfolger von Anthonis van Dyck als Hofmaler Karls II., prägte das Schönheitsideal der englischen Restaurationsepoche. Das Gemälde besticht durch die für Lely typische Behandlung von Stoffen und den Einsatz von Lichteffekten, die den sozialen Status und die Eleganz der Gräfin unterstreichen. HxB: 77/64 cm. Rahmen, HxB: 98/84 cm. Das Gemälde befindet sich in einem altersgemäß guten Zustand und wurde in der Vergangenheit fachmännisch doubliert (mit einer Zweiteinwand zur Festigung der Originalsubstanz hinterlegt). Unter UV-Licht zeigen sich Retuschen, insbesondere im Bereich des oberen Hintergrunds sowie punktuell in den Schattenpartien. Provenienz: auf der Rückseite befinden sich diverse historische Etiketten, darunter: handschriftliches Etikett mit der Zuschreibung an Sir Peter Lely und Identifizierung der Dargestellten, gedrucktes Auktions- oder Inventaretikett (Nr. 32), Transportetikett der renommierten Pariser Kunstspedition Ch. Pottier (Maison Pottier), was auf eine namhafte historische Provenienz und internationale Ausstellungs- oder Handelsgeschichte hindeutet.</p> <p data-bbox="240 805 952 853"> CIRCLE OF SIR PETER LELY (1618-1680) "Portrait of the Countess of Northumberland"</p> <p data-bbox="240 853 952 1380">Oil on canvas, relined, unsigned. The present bust-length portrait depicts the Countess of Northumberland in the aristocratic style of the English Baroque characteristic of Sir Peter Lely. The subject is shown in a magnificent, light silk gown with blue accents and elaborate jewelry, with special attention drawn to the fine rendering of the pearl necklace and the curly, contemporary hairstyle, which directs the viewer's gaze to the softly modeled face. Lely, the successor of Anthony van Dyck as court painter to Charles II, shaped the ideal of beauty during the English Restoration. The painting is distinguished by the treatment typical of Lely of Fabrics and the use of lighting effects that emphasize the social status and elegance of the Countess. HxW: 77/64 cm. Frame, HxW: 98/84 cm. The painting is in a condition consistent with its age and has been professionally relined in the past (backed with a secondary canvas to reinforce the original material). Under UV light, retouching can be seen, particularly in the upper background area and sporadically in the shadowed sections. Provenance: on the reverse are various historical labels, including: a handwritten label attributing the work to Sir Peter Lely and identifying the sitter, a printed auction or inventory label (No. 32), and a transport label from the renowned Parisian art shipping company Ch. Pottier (Maison Pottier), indicating a notable historical provenance and a history of international exhibition or trade.</p> <p data-bbox="240 1380 952 1407">SHIPPING TO THE USA MUST BE ARRANGED BY THE BUYER.</p>	13.000,00 €

Kat.Nr.	Postennr.	Artikel-Bezeichnung	Startpreis
1604	1160972	<p>Nachfolger von JOHANN HEISS (1640-1704) "Der Raub der Sabinerinnen"</p> <p>Öl auf Leinwand, HxB: 96/166 cm. Rahmen, HxB: 114/182 cm.</p> <p>Dramatisch bewegte Darstellung einer Szene aus der frühromischen Geschichte: Der sagenhafte Raub der Sabinerinnen, bei dem die Römer die Töchter des Nachbarvolkes gewaltsam entführten, um den Fortbestand der jungen Stadt zu sichern. Die vielfigurige Komposition entfaltet sich in bühnenhafter Inszenierung über die gesamte Bildbreite. In kraftvoller Bewegtheit verschränken sich die Körpergruppen zu einem dynamischen Geflecht aus Flucht, Widerstand und Gewalt. Die Figuren sind plastisch modelliert und in gestenreicher Expressivität geschildert. Eine wirkungsvolle Hell-Dunkel-Führung steigert die dramatische Spannung der Szene. Der architektonische Hintergrund mit kulissenhaft aufgefassten antiken Bauwerken - turmartig aufragenden Bürgerhäusern, einem Tempel mit vor springendem Säulenportikus sowie einem Fassadengebäude mit Dachbalustrade - verleiht dem Geschehen einen monumentalen, theatralischen Rahmen, wie er für die barocke Historienmalerei charakteristisch ist. Komposition, Figurenauffassung und Lichtregie weisen deutlich auf die süddeutsch-italienisch geprägte Barockmalerei des späten 17. Jahrhunderts und stehen stilistisch in enger Nähe zum Umkreis des bedeutenden Barockmalers Johann Heiss. Die Zuschreibung an einen Nachfolger oder Werkstattumkreis ist aufgrund der formalen und malerischen Charakteristika überzeugend. Das Gemälde wurde in den 1950er-Jahren fachgerecht restauriert. Seit Beginn des 20. Jahrhunderts befindet sich das Werk in Familienbesitz in Baden-Baden, was eine kontinuierliche und geschlossene Provenienz belegt. Kl. Farbabplatzer.</p> <p>Anmerkung zu den rückseitigen Bezeichnungen: die auf der Rückseite angebrachten handschriftlichen Vermerke und Etiketten sind als ältere, nicht gesicherte Zuschreibungen zu verstehen. Eine darin implizierte Autorschaft – etwa an einen französischen Akademiemaler wie Charles Le Brun – lässt sich anhand der stilistischen Merkmale des vorliegenden Gemäldes nicht bestätigen. Komposition, Figurenauffassung und malerische Ausführung sprechen vielmehr für eine süddeutsch-italienisch geprägte barocke Tradition des späten 17. Jahrhunderts und stehen dem Umkreis Johann Heiss' deutlich näher als der französischen Hofmalerei.</p> <p> Follower of JOHANN HEISS (1640-1704) "The Rape of the Sabine Women"</p> <p>Oil on canvas, HxW: 96/166 cm. Frame, HxW: 114/182 cm.</p> <p>Dramatically animated depiction of a scene from early Roman history: the legendary abduction of the Sabine women, in which the Romans forcibly seized the daughters of the neighboring people to ensure the survival of the young city. The multi-figure composition unfolds in a theatrical presentation across the entire width of the painting. In vigorous motion, the groups of bodies intertwine into a dynamic network of flight, resistance, and violence. The figures are vividly modeled and depicted with expressive gestures. An effective use of light and shadow heightens the dramatic tension of the scene. The architectural background, with its stage-like interpretation of ancient buildings - tower-like townhouses, a temple with a projecting</p>	11.000,00 €

columned portico, and a facade building with a roof balustrade - gives the event a monumental, theatrical frame, characteristic of Baroque history painting. The composition, depiction of figures, and use of lighting clearly point to the South German-Italian-influenced Baroque painting of the late 17th century and are stylistically closely related to the circle of the important Baroque painter Johann Heiss. The attribution to a follower or workshop circle is convincing based on the formal and painterly characteristics. The painting was professionally restored in the 1950s. Small paint chips. Since the beginning of the 20th century, the work has been in family ownership in Baden-Baden, demonstrating a continuous and intact provenance. Note on the inscriptions on the back: the handwritten notes and labels attached to the back should be understood as older, unverified attributions. Any authorship implied in them – for example, to a connection to French Academy painters like Charles Le Brun cannot be confirmed based on the stylistic features of the present painting. Rather, the composition, conception of the figures, and painterly execution point to a South German-Italian influenced Baroque tradition of the late 17th century and are much closer to the circle of Johann Heiss than to French court painting.

SHIPPING TO THE USA MUST BE ARRANGED BY THE BUYER.

1605	1161034	<p>KÜNSTLER DES XIX JAHRHUNDERTS "Porträt einer jungen Dame" unsigniertes Damenporträt in Pastell auf Papier/Karton, das Werk zeigt eine junge Frau in Dreiviertelansicht vor einem angedeuteten Landschaftshintergrund, besonders hervorzuheben ist die detaillierte Ausarbeitung der epochentypischen, hoch aufgetürmten Puderfrisur sowie der weich fallende Faltenwurf ihres hellen Gewandes, die subtile Lichtführung und die sanften Übergänge der Hauttöne verleihen dem Gesicht eine lebendige Präsenz, stilistisch ist das Werk dem späten Rokoko oder frühen Klassizismus zuzuordnen und erinnert an die Tradition der englischen oder französischen Pastellmalerei des ausgehenden 18. Jahrhunderts, HxB: 62/50 cm. Altersgemäß guter Zustand, Farben gut erhalten, Rahmen, HxB: 80/67 cm.</p> <p> ARTIST OF THE 19TH CENTURY "Portrait of a Young Lady" Unsigned portrait of a lady in pastel on paper/cardboard, the work depicts a young woman in three-quarter view against a suggested landscape background. Particularly noteworthy is the detailed rendering of the era-typical, high-piled powdered hairstyle as well as the softly falling drapery of her light-colored garment. The subtle handling of light and the gentle transitions of the skin tones give the face a lively presence. Stylistically, the work can be assigned to the late Rococo or early Classicism and recalls the tradition of English or French pastel painting of the late 18th century. HxW: 62/50 cm. Overall good condition for its age, colors well preserved, frame, HxW: 80/67 cm.</p> <p>SHIPPING TO THE USA MUST BE ARRANGED BY THE BUYER.</p>	400,00 €
------	---------	--	----------

Kat.Nr.	Postennr.	Artikel-Bezeichnung	Startpreis
1606	1161044	<p data-bbox="240 132 957 183">SPANISCHE SCHULE DES XVII. JAHRHUNDERTS "Madonna mit Jesuskind und dem Lamm Gottes"</p> <p data-bbox="240 183 957 638">Umkreis Sevilla, Mitte bis zweite Hälfte des 17. Jahrhunderts, in der Tradition von Bartolomé Esteban Murillo. Öl auf Leinwand, auf Holztafel marouffiert. Das vorliegende Gemälde ist ein qualitätvolles Zeugnis der sevillanischen Barockmalerei des 17. Jahrhunderts. Die Darstellung zeigt die Jungfrau Maria in kontemplativer Haltung, während das Jesuskind in ihren Armen ruht. Ein besonders ikonographisches Detail ist das Lamm am linken Bildrand, das das Kind sanft mit der linken Hand berührt – eine klare Allegorie auf das Agnus Dei und das künftige Opfer Christi. Stilistisch steht das Werk eng in der Formensprache der sevillanischen Schule. Die weiche Modellierung der Inkarnate und die emotionale Intensität der Darstellung erinnern an die religiöse Malerei Bartolomé Esteban Murillos. Gleichzeitig weisen die ausgeprägte Hell-Dunkel Kontraste (Tenebrismus) und die strengere Lichtführung auf Einflüsse früherer Meister wie Zurbarán und die Generation vor Murillo hin. Die für das spanische Siglo de Oro typische Palette aus warmen Erdtönen wird durch das leuchtende Karminrot des Mantels betont, verstärkt durch gezielte Lichtakzente (Chiaroscuro).</p> <p data-bbox="240 638 957 686">Maße: HxB: 97 x 67 cm; Rahmen HxB: 116 x 84 cm. Zustand: Restaurierung in den 1950er Jahren dokumentiert.</p> <p data-bbox="240 686 957 710">Provenienz: Privatbesitz; ehemals als Umkreis von Murillo geführt.</p> <p data-bbox="240 734 957 782"> SPANISH SCHOOL OF THE 17TH CENTURY "Madonna with Child and the Lamb of God"</p> <p data-bbox="240 782 957 1212">Circle of Seville, mid to second half of the 17th century, in the tradition of Bartolomé Esteban Murillo. Oil on canvas, mounted on a wooden panel. This painting is a fine example of Sevillian Baroque painting of the 17th century. The depiction shows the Virgin Mary in a contemplative pose, while the Christ Child rests in her arms. A particularly iconographic detail is the lamb at the left edge of the painting, which gently touches the Child with its left paw – a clear allegory of the Agnus Dei and Christ's future sacrifice. Stylistically, the work is closely aligned with the formal language of the Sevillian school. The soft modeling of the flesh tones and the emotional intensity of the depiction is reminiscent of the religious paintings of Bartolomé Esteban Murillo. At the same time, the pronounced light-dark contrasts (tenebrism) and the more controlled lighting indicate influences from earlier masters such as Zurbarán and the generation before Murillo. The palette typical of the Spanish Siglo de Oro, composed of warm earth tones, is highlighted by the bright carmine of the cloak, enhanced by targeted light accents (chiaroscuro).</p> <p data-bbox="240 1212 957 1260">Dimensions: HxW: 97 x 67 cm; frame HxW: 116 x 84 cm. Condition: Restoration documented in the 1950s.</p> <p data-bbox="240 1260 957 1308">Provenance: Private collection; formerly attributed to the circle of Murillo.</p> <p data-bbox="240 1308 957 1334">SHIPPING TO THE USA MUST BE ARRANGED BY THE BUYER.</p>	6.500,00 €

Kat.Nr.	Postennr.	Artikel-Bezeichnung	Startpreis
1607	1161162	<p>ZIEGLER, RICHARD (1891-1992), "Amazonenschlacht", u.li. undeutlich monogrammiert/signiert, Öl/Leinwand, HxB: ca. 95x140 cm (102x147 cm mit Rahmen). Alters- und Beriebspuren, kleine Druckstelle, wenige Kratzer und Farbabplatzer. Mit Rahmen (Kanten part. leicht bestoßen). PROVENIENZ: Geschenk des Künstlers an die Familie. NICHT FÜR VERSAND GEEIGNET - BITTE NUR FÜR ABHOLER!</p> <p> ZIEGLER, RICHARD (1891-1992), 'Battle of the Amazons', monogrammed/signed indistinctly lower left, oil on canvas, HxW: approx. 95x140 cm (102x147 cm with frame). Signs of age and wear, small pressure mark, a few scratches and paint chips. With frame (edges slightly bumped in places). PROVENANCE: Gift from the artist to the family. NOT SUITABLE FOR SHIPPING - PLEASE ONLY FOR COLLECTION!</p>	16.000,00 €
1608	1161166	<p>ZIEGLER, RICHARD (1891-1992), "Kreuztragung", 1951, Szene der Kreuzwegstation 'Christus fällt unter dem Kreuz', u.re. monogrammiert 'RZ' und datiert, Öl/Leinwand, HxB: ca. 100x170 cm (106x176 cm mit Rahmen). Alters- und Beriebspuren, kleine Druckstelle, wenige Kratzer und Farbabplatzer. Mit Rahmen (Kanten part. leicht bestoßen). PROVENIENZ: Geschenk des Künstlers an die Familie. NICHT FÜR VERSAND GEEIGNET - BITTE NUR FÜR ABHOLER!</p> <p> ZIEGLER, RICHARD (1891-1992), 'Kreuztragung' (Carrying the Cross), 1951, scene from the Stations of the Cross "Christ falls under the cross", monogrammed "RZ" and dated lower right, oil on canvas, HxW: approx. 100x170 cm (106x176 cm with frame). Signs of age and wear, small pressure mark, a few scratches and paint chips. With frame (edges slightly bumped). PROVENANCE: Gift from the artist to the family. NOT SUITABLE FOR SHIPPING - PLEASE ONLY FOR COLLECTION!</p>	16.000,00 €

Kat.Nr.	Postennr.	Artikel-Bezeichnung	Startpreis
1609	1161189	<p>VON ZÜGEL, HEINRICH JOHANN (1850–1941) "Bauer mit zwei Kühen am Flussufer"</p> <p>Öl auf Leinwand. Rechts unten signiert, HxB: 60 × 80 cm. Mit Rahmen: 85 × 108 cm. Ein Bauer treibt zwei Kühe entlang des Ufers eines flachen Flusses. Die Szene ist in breitem, pastosem Pinselduktus ausgeführt und lebt von der dynamischen Bewegung der Tiere sowie der lebendigen Licht- und Farbstimmung. Die locker gesetzten, kraftvollen Farbflächen und die unmittelbare Naturbeobachtung sind charakteristisch für Heinrich Johann von Zügels reife Schaffensphase und seine herausragende Stellung als Erneuerer der Tiermalerei im ausgehenden 19. und frühen 20. Jahrhundert. Alterstypische Gebrauchsspuren.</p> <p>Provenienz: Nach Angaben der Familie des derzeitigen Besitzers wurde das Gemälde von den Vorfahren direkt beim Künstler erworben; hierfür liegen jedoch keine schriftlichen Nachweise vor.</p>	4.600,00 €
		<p> VON ZÜGEL, HEINRICH JOHANN (1850–1941) "Farmer with Two Cows on the Riverbank"</p> <p>Oil on canvas. Signed lower right. 60 × 80 cm. With frame: 85 × 108 cm. A farmer drives two cows along the bank of a shallow river. The scene is executed in a broad, impasto brushwork and comes alive through the dynamic movement of the animals as well as the vibrant light and color atmosphere. The loosely applied, powerful areas of color and the direct observation of nature are characteristic of Heinrich Johann von Zügel's mature work and his outstanding position as a reformer of animal painting in the late 19th and early 20th centuries.</p> <p>Age-typical signs of use.</p> <p>Provenance: According to the family of the current owner, the painting was acquired directly from the artist by their ancestors; however, no written documentation is available for this.</p> <p>SHIPPING TO THE USA MUST BE ARRANGED BY THE BUYER.</p>	
1610	1161193	<p>FIRLE, WALTER (1859–1929) "Doppelbildnis zweier junger Damen"</p> <p>Öl auf Holztafel. Darstellung zweier junger Frauen in engem Bildausschnitt, die sich dem Betrachter frontal zuwenden. Die Figuren sind fein modelliert, mit lebendiger Mimik und subtiler Lichtführung. Besonders hervorzuheben ist der lockere, impressionistisch beeinflusste Pinselduktus sowie die harmonische Farbpalette, die dem Werk eine warme, intime Ausstrahlung verleiht. Die Komposition verbindet Porträtkunst mit einer fast skizzenhaften Spontaneität, wie sie für das Werk Walter Firles charakteristisch ist. HxB: 60/52 cm. Normale Altersspuren. Rahmen, 78/70 cm.</p>	2.400,00 €
		<p> FIRLE, WALTER (1859–1929) "Double Portrait of Two Young Ladies"</p> <p>Oil on wood panel. Depiction of two young women in a tight composition, facing the viewer frontally. The figures are finely modeled, with lively expressions and subtle lighting. Particularly noteworthy is the loose, impressionistically influenced brushwork as well as the harmonious color palette, which gives the work a warm, intimate aura. The composition combines portrait art with an almost sketch-like spontaneity, characteristic of Walter Firle's work. HxW: 60/52 cm. Normal signs of aging. Frame, 78/70 cm.</p> <p>SHIPPING TO THE USA MUST BE ARRANGED BY THE BUYER.</p>	

Kat.Nr.	Postennr.	Artikel-Bezeichnung	Startpreis
1611	1161194	<p>VON WERNER, ANTON (1843–1915) "Doppelporträt zweier Reichstagsabgeordneter, Berlin" 1890 Öl auf Malplatte. Profilporträt zweier Herren in strengem Seitenbild, hintereinander angeordnet und nach rechts blickend. Die reduzierte Komposition konzentriert sich ganz auf die physiognomische Charakterisierung der Dargestellten und zeugt von der außerordentlichen Porträtkunst Anton von Werners. Mit feinem Realismus und präziser Lichtführung werden Individualität, gesellschaftlicher Rang und geistige Präsenz der Figuren hervorgehoben. Bei den Dargestellten handelt es sich um zwei Mitglieder des Deutschen Reichstags zur Zeit Otto von Bismarcks. Die links dargestellte Persönlichkeit ist als Direktor der Papierfabrik Holzmann in Karlsruhe überliefert. Das Werk entstand 1890 und steht exemplarisch für die repräsentative Porträtmalerei des späten 19. Jahrhunderts im Umfeld des wilhelminischen Deutschlands. HxB: 74/48 cm. Altersspuren, Farbapltzer. Gerahmt in einem reich verzierten, zeitgenössischen Prunkrahmen. HxB: 102/77 cm.</p> <p> VON WERNER, ANTON (1843–1915) "Double Portrait of Two Members of the Reichstag, Berlin" 1890 Oil on panel. Profile portraits of two gentlemen in strict side view, arranged one behind the other and looking to the right. The reduced composition focuses entirely on the physiognomic characterization of the subjects and demonstrates Anton von Werner's extraordinary portraiture skill. With fine realism and precise lighting, the individuality, social status, and intellectual presence of the figures are emphasized. The depicted individuals are two members of the German Reichstag during the time of Otto von Bismarck. The person depicted on the left is documented as the director of the Holzmann paper mill in Karlsruhe. The work was created in 1890 and is exemplary of the representative portrait painting of the late 19th century in the context of Wilhelmine Germany. HxW: 74/48 cm. Signs of age, paint flakes. Framed in an elaborately decorated, contemporary gilt frame. HxW: 102/77 cm.</p> <p>SHIPPING TO THE USA MUST BE ARRANGED BY THE BUYER.</p>	2.400,00 €
1612	1161195	<p>VOLZ, HERMANN (1847-1941) "Sonntagsjäger" 1882 Öl auf Leinwand. Unten links signiert und datiert: H. Volz 82. Ein humoristisches Genrebild in der Tradition der Münchner und Karlsruher Schule des späten 19. Jahrhunderts. Die vorliegende Komposition zeigt einen älteren Jäger in voller Montur, der seine Aufmerksamkeit jedoch nicht dem flüchtenden Hasen im Hintergrund widmet, sondern andächtig vor einem hölzernen Marterl verweilt. HxB: 26/35 cm. Guter Erhaltungszustand mit feinem Craquelé, entsprechend dem Alter. Rahmen, HxB: 40/48 cm.</p> <p> VOLZ, HERMANN (1847-1941) "Sunday Hunter" 1882 Oil on canvas. Signed and dated lower left: H. Volz 82. A humorous genre painting in the tradition of the Munich and Karlsruhe schools of the late 19th century. The present composition depicts an older hunter in full attire, who, however, does not devote his attention to the fleeing hare in the background, but rather stands reverently before a wooden wayside shrine. HxW: 26/35 cm. Good condition with fine craquelure, consistent with age. Frame, HxW: 40/48 cm.</p> <p>SHIPPING TO THE USA MUST BE ARRANGED BY THE BUYER.</p>	950,00 €

Kat.Nr.	Postennr.	Artikel-Bezeichnung	Startpreis
1613	1161197	<p>MARINEMALER DES XX JAHRHUNDERTS "Schiffe auf bewegter See vor einer Küste" Öl auf Holz. HxB: 30/40 cm. sig. "Murphay". Dramatische Darstellung mehrerer Segelschiffe in aufgewühlter See. Im Zentrum zwei Brigg-Schiffe mit vom Sonnenlicht beleuchteten gelben Segeln. Rechts im Hintergrund die Silhouette einer Stadt. Fein lasierende Malweise in der Tradition der niederländischen Marinemalerei.</p> <p> MARINE PAINTER OF THE 20TH CENTURY "Ships on a Rough Sea off a Coast" Oil on wood. HxW: 30/40 cm. signed "Murphay". Dramatic depiction of several sailing ships in rough seas. In the center, two brig ships with yellow sails illuminated by sunlight. To the right in the background, the silhouette of a city. Fine glazing technique in the tradition of Dutch marine painting. SHIPPING TO THE USA MUST BE ARRANGED BY THE BUYER.</p>	400,00 €
1614	1161225	<p>GORBATOFF, Konstantin Ivanovich, ATTRIBUIERT (auch Gorbatov, 1876-1945), "Capri", Blick auf Capri mit Segelbooten im Hafen, Öl/Leinwand, HxB: ca. 56x76 cm (79x99 cm mit Rahmen). Alters- und Beriebsspuren, leichter Keilrahmenabdruck. Mit Rahmen, mit Plakette mit Künstlerbezeichnung. AUF DER LEINWANDRÜCKSEITE bezeichnet und gewidmet 'für Maria, "Unser Capri", C. Gorbatoff'. PROVENIENZ: nach mündlicher Auskunft der Einlieferer handelt es sich bei Maria um Maria Christina von Sutzen, die Gorbatoff persönlich kannte. Er habe ihr dieses Gemälde geschenkt erworben wurde es beim Großneffen der Maria. USA-VERSAND OBLIEGT DEM KÄUFER.</p> <p>GORBATOFF, Konstantin Ivanovich, ATTRIBUTED (also Gorbatov, 1876-1945), 'Capri', View of Capri with sailing boats in the harbour, oil on canvas, HxW: approx. 56x76 cm (79x99 cm with frame). Signs of age and rubbing, slight stretcher marks. With frame, with plaque bearing the artist's name. Inscription and dedication on the reverse of the canvas: "for Maria, 'Our Capri', C. Gorbatoff". PROVENANCE: According to verbal information from the consignors, Maria is Maria Christina von Sutzen, whom Gorbatoff knew personally. He gave her this painting as a gift; it was acquired from Maria's grandnephew. SHIPPING TO THE USA IS THE RESPONSIBILITY OF THE BUYER.</p>	10.000,00 €
1615	1161285	<p>PASSIG, BENEDIX (1864-1957) "Herrenprortrait" 1896 Öl auf Lw. sig und dat. HxB: 43/33 cm. Rest. und doubliert. Rahmen, 50/40 cm.</p> <p> PASSIG, BENEDIX (1864-1957) 'Portrait of a Gentleman' 1896 Oil on canvas, signed and dated. HxW: 43/33 cm. Restored and lined. Frame, 50/40 cm. SHIPPING TO THE USA MUST BE ARRANGED BY THE BUYER.</p>	340,00 €

Kat.Nr.	Postennr.	Artikel-Bezeichnung	Startpreis
1616	1161383	<p>KÖTHE, FRITZ (Friedrich, 1916-2005), "Mercedes", 1997, u.re. monogrammiert und datiert, verso bezeichnet, betitelt und datiert, Öl/Leinwand, HxB: ca. 85x100 (90x104 cm mit Rahmen). Leichte Altersspuren. Mit Rahmen. NICHT FÜR VERSAND GEEIGNET - BITTE NUR FÜR ABHOLER!</p> <p> KÖTHE, FRITZ (Friedrich, 1916-2005), "Mercedes", 1997, initialed and dated, inscribed, titled and dated on the reverse, oil on canvas, height x width: approx. 85 x 100 cm (90 x 104 cm with frame). Slight signs of age. With frame. NOT SUITABLE FOR SHIPPING – PLEASE COLLECT ONLY!</p>	9.000,00 €

Kat.Nr.	Postennr.	Artikel-Bezeichnung	Startpreis
1617	1162461	<p>MALER DES XIX JAHRHUNDERTS "Bildnis eines jungen Mädchens"</p> <p>Süddeutsch, um 1840/1850. Öl auf Karton in ovalem Bildausschnitt. Prachtvoller, vergoldeter Stuckrahmen der Zeit mit floralen Rocailles und bekronender Ornamentik. Brustbildnis eines jungen Mädchens in leichtem Viertelprofil vor einer atmosphärischen, bewölkten Landschaftskulisse. Das Kind trägt ein weißes, feingefältes Kleid mit quadratischem Ausschnitt und zarten Spitzenbordüren, akzentuiert durch eine rosafarbene Seidenschärfe um die Taille. In der rechten Hand hält sie einen großen Strohhut, der mit aufwendigen Seidenblumen und Bändern verziert ist – ein klassisches Attribut bürgerlicher und aristokratischer Kindheitsdarstellungen jener Epoche. Die malerische Ausführung besticht durch die feine Modellierung der Inkarnate und den sanften, fast porzellanartigen Glanz der Haut. Besonders hervorzuheben ist die detaillierte Wiedergabe der unterschiedlichen Stofflichkeiten sowie der wache, würdevolle Ausdruck des Kindes, der auf eine herrschaftliche Herkunft schließen lässt. HxB: 35,5/28,5 cm. Das Werk befindet sich in einem guten, altersgemäßen Zustand mit feinem Craquelé. Der Rahmen weist minimale Bestoßungen auf, die den repräsentativen Gesamteindruck jedoch nicht schmälern. Rahmen, HxB: 52/43 cm.</p> <p>Provenienz: Aus altem süddeutschem Adelsbesitz.</p> <p> PAINTER OF THE 19TH CENTURY "Portrait of a Young Girl" Southern German, around 1840/1850. Oil on cardboard in an oval format. Splendid, gilded stucco frame of the period with floral rocaille and crowning ornamentation. Bust portrait of a young girl in a slight three-quarter profile against an atmospheric, cloudy landscape background. The child wears a white, finely pleated dress with a square neckline and delicate lace trim, accentuated by a pink silk sash around the waist. In her right hand she holds a large straw hat, adorned with elaborate silk flowers and ribbons – a classic attribute of bourgeois and aristocratic childhood depictions of that era. The painterly execution is distinguished by the fine modeling of the incarnate and the gentle, almost porcelain-like glow of the skin. Particularly noteworthy is the detailed depiction of the different textures as well as the alert, dignified expression of the child, which suggests a noble origin. HxW: 35.5/28.5 cm. The work is in good, age-appropriate condition with fine craquelure. The frame shows minimal chips, which, however, do not diminish the overall impressive appearance. Frame, HxW: 52/43 cm.</p> <p>Provenance: From an old South German noble estate. SHIPPING TO THE USA MUST BE ARRANGED BY THE BUYER.</p>	400,00 €

Kat.Nr.	Postennr.	Artikel-Bezeichnung	Startpreis
1618	1162468	<p data-bbox="235 127 952 175">MALER DES XIX JAHRHUNDERTS "Bildnis eines jungen Mädchens"</p> <p data-bbox="235 175 952 534">Süddeutsch, Mitte 19. Jahrhundert. Öl auf Leinwand, doubliert. Oval, ca. 37/30 cm. Originaler, prunkvoller vergoldeter Stuckrahmen mit floralem Dekor und bekrönender Rocaille-Kartusche. In weichem, akademischem Duktus ausgeführtes Porträt eines jungen Mädchens in Dreiviertelansicht vor neutralem, dunkel gehaltenem Hintergrund. Die Dargestellte trägt ein weißes, mit Spitzen besetztes Batistkleid, das von einer blauen Seidenschärfe tailliert wird. In ihrem hochgehaltenen Kleid trägt sie ein Bukett aus bunten Feldblumen, was den kindlichen Charme und die Unschuld der Szene unterstreicht. Besonders hervorzuheben ist die feine Ausarbeitung der Inkarnatpartien sowie der detailgetreue Faltenwurf des Kleides. Das Werk steht in der Tradition der bürgerlichen und adeligen Porträtmalerei des Biedermeier bzw. des frühen Historismus, wie sie im süddeutschen Raum, insbesondere im Umkreis der Münchener Schule, gepflegt wurde.</p> <p data-bbox="235 534 952 662">Die Leinwand wurde fachmännisch doubliert. Altersgemäßes Krakelee, stellenweise leichte Retuschen im Hintergrund und an den Rändern, die den Gesamteindruck jedoch nicht schmälern. Der imposante Rahmen ist in gutem Erhaltungszustand mit minimalen Bestoßungen.</p> <p data-bbox="235 662 952 686">Provenienz: Aus altem süddeutschem Adelsbesitz.</p> <p data-bbox="235 710 952 1165"> PAINTER OF THE 19TH CENTURY "Portrait of a Young Girl" Southern Germany, mid-19th century. Oil on canvas, relined. Oval, approx. 37/30 cm. Original, lavish gilded stucco frame with floral decoration and a crowning rocaille cartouche. Portrait of a young girl in three-quarter view executed in a soft, academic style against a neutral, dark background. The depicted girl wears a white batiste dress adorned with lace, cinched at the waist with a blue silk sash. In her raised apron, she holds a bouquet of colorful wildflowers, emphasizing the childlike charm and innocence of the scene. Particularly noteworthy is the delicate rendering of the flesh tones as well as the meticulous detail Drapery of the dress. The work is in the tradition of bourgeois and aristocratic portrait painting of the Biedermeier period or early Historicism, as practiced in the southern German region, particularly around the Munich School. The canvas has been professionally lined. Age-appropriate craquelure, with minor retouching in the background and at the edges, which does not diminish the overall impression. The impressive frame is in good condition with minimal wear. Provenance: From an old South German noble collection.</p> <p data-bbox="235 1165 952 1190">SHIPPING TO THE USA MUST BE ARRANGED BY THE BUYER.</p>	400,00 €

Kat.Nr.	Postenr.	Artikel-Bezeichnung	Startpreis
1619	1162859	<p>STREITT, FRANCISZEK (1839-1890), "Fahrende Familie", 1881, mit Karren und einem violinespielenden Knaben in Sommerlandschaft, u.re. signiert und datiert, Öl/Leinwand, HxB: ca. 43x84 cm (65x97 cm mit Rahmen). Alters- und Beriebspuren, Craquelé, restauriert (2015 von Bauernfeind, Werkstätte für Restaurierungen, Freiburg). Mit Rahmen (Fassung minim. beschädigt), mit Plakette 'F. Streitt'. VERSAND IN DIE USA MUSS VOM KÄUFER ORGANISIERT WERDEN.</p> <p> STREITT, FRANCISZEK (1839-1890), 'Travelling Family', 1881, with cart and a boy playing the violin in a summer landscape, signed and dated lower right, oil on canvas, HxW: approx. 43x84 cm (65x97 cm with frame). Signs of age and rubbing, craquelure, restored. With frame (edge minim. damaged), with plaque "F. Streitt". SHIPPING TO THE USA MUST BE ORGANISED BY THE BUYER.</p>	5.500,00 €

Kat.Nr.	Postennr.	Artikel-Bezeichnung	Startpreis
1620	1163097	<p> VENEZIANISCHE SCHULE "Johannes der Täufer vor Herodes Antipas" Italien, 18. Jahrhundert. Öl auf Leinwand, auf Pressspanplatte marouffiert. 60 x 45 cm. Rückseitig mit einem technischen Datenblatt des Restaurierungsateliers Cabanis + Troschke, Esslingen, datiert Oktober 1987. Die vorliegende Komposition zeigt die biblische Szene, in der Johannes der Täufer den Tetrarchen Herodes Antipas und dessen Frau Herodias für ihre unrechtmäßige Ehe tadelt. Johannes, links stehend und in ein Fellgewand gehüllt, weist mit mahrender Geste auf das Herrscherpaar. Herodes ist in prächtiger roter Draperie und mit turbanähnlicher Kopfbedeckung auf einem Thron dargestellt, während Herodias neben ihm die Szenerie mit nachdenklichem Blick verfolgt. Die Malweise in Mischtechnik und die Lichtführung orientieren sich an der venezianischen Schule des Settecento. Das Werk besticht durch seine narrative Dichte und die charakteristische Darstellung der barocken Interieur-Architektur. Das Gemälde wurde 1987 umfassend restauriert. Dabei wurde die Leinwand auf eine Platte marouffiert. Der Restaurierungsbericht vermerkt eine Ausdünnung des verbräunten Firnisses, punktuelle Kittungen und Retuschen mit entölten Ölfarben sowie einen abschließenden Schutzüberzug aus Dammarharz. Altersbedingtes Craquelé ist vorhanden. Der Gesamteindruck ist dem Alter entsprechend gut. Provenienz: Privatsammlung, Deutschland. </p> <p> VENETIAN SCHOOL "John the Baptist before Herod Antipas," Italy, 18th century. Oil on canvas, mounted on particleboard. 60 x 45 cm. On the reverse, a technical data sheet from the Cabanis + Troschke restoration studio in Esslingen, dated October 1987. This composition depicts the biblical scene in which John the Baptist rebukes the tetrarch Herod Antipas and his wife Herodias for their illicit marriage. John, standing on the left and clad in a fur robe, points at the ruling couple with a warning gesture. Herod is depicted on a throne in magnificent red drapery and wearing a turban-like headdress, while Herodias stands beside him, observing the scene with a pensive gaze. The mixed-media painting style and the use of light are inspired by the Venetian school of the Settecento. The work captivates with its narrative depth and the characteristic depiction of Baroque interior architecture. The painting underwent extensive restoration in 1987. During this process, the canvas was mounted onto a panel. The restoration report notes the thinning of the browned varnish, spot-wise puttying and retouching with de-oiled oil paints, as well as a final protective coating of dammar resin. Age-related craquelure is present. The overall condition is good for its age. Provenance: Private collection, Germany. SHIPPING TO THE USA MUST BE ARRANGED BY THE BUYER. </p>	400,00 €

Kat.Nr.	Postenr.	Artikel-Bezeichnung	Startpreis
1621	1163100	<p>MALI, CHRISTIAN FRIEDRICH (1832-1906) "Bauern bei der Überfahrt der Heuernte" Öl auf Leinwand. Doubliert. 59 x 78 cm. Signiert unten rechts: "Chr. Mali". Christian Mali, ein bedeutender Vertreter der Münchner Schule, widmet sich in diesem großformatigen Werk der Darstellung des ländlichen Alltags in einer lichtdurchfluteten Voralpenlandschaft. Das Gemälde besticht durch die für Mali typische, meisterhafte Wiedergabe des Viehs und die atmosphärische Behandlung des Himmels. Die monumentale Wolkenbildung im Bildzentrum verleiht der Szene eine dramatische Weite, während die detaillierte Staffage der Bauern bei der Verladung der Heuernte die Harmonie zwischen Mensch und Natur betont. Gerahmt, ca. 92/111 cm. Guter, dem Alter entsprechender Zustand. Die Leinwand wurde zur Stabilisierung fachmännisch doubliert. Die Farboberfläche weist ein feines, altersbedingtes Krakelee auf sowie minimale Retuschen im Randbereich.</p> <p> MALI, CHRISTIAN FRIEDRICH (1832-1906) "Peasants Crossing the Hay Harvest" Oil on canvas. Relined. 59 x 78 cm. Signed lower right: "Chr. Mali." Christian Mali, a significant representative of the Munich School, devotes himself in this large-format work to depicting rural life in a sunlit pre-Alpine landscape. The painting captivates with Mali's characteristic, masterful depiction of livestock and the atmospheric treatment of the sky. The monumental cloud formation in the center of the image gives the scene a dramatic sense of space, while the detailed depiction of peasants loading the hay harvest emphasizes the harmony between humans and nature. Framed, approx. 92/111 cm. Good condition, corresponding to age. The canvas has been professionally relined for stabilization. The paint surface shows fine age-related craquelure and minimal retouching in the border area. SHIPPING TO THE USA MUST BE ARRANGED BY THE BUYER.</p>	1.300,00 €

Kat.Nr.	Postennr.	Artikel-Bezeichnung	Startpreis
1622	1163102	<p>MÜLLER, ERNST EMMANUEL (1844-1915) "Bildnis eines Mädchens"</p> <p>Öl auf Holz. 27 x 21 cm. Signiert unten rechts: E. Müller. In profilierter Echtholzrahmung mit vergoldeter Innenleiste, verglast. Maße mit Rahmen: 53 x 47 cm. Das feinstimmige Brustbildnis besticht durch die für Müller typische, weiche Modellierung des Inkarnats und die lebendige Darstellung des kindlichen Ausdrucks. Die Farbigkeit ist in erdigen Tönen gehalten, wobei das grüne Halstuch einen sanften Akzent zum roten Mieder setzt. Die Tafel befindet sich in einem sehr guten Erhaltungszustand. Die Malschicht weist ein altersbedingtes, feines Krakelée auf. Das Werk ist durch eine Glasscheibe geschützt, die die Malschicht vor äußeren Einflüssen bewahrt hat. Der Rahmen zeigt lediglich minimale Gebrauchsspuren und harmonisiert farblich hervorragend mit der Tonigkeit des Gemäldes.</p> <p> MÜLLER, ERNST EMMANUEL (1844-1915) "Portrait of a Girl"</p> <p>Oil on wood. 27 x 21 cm. Signed lower right: E. Müller. In a profiled solid wood frame with gilded inner edge, glazed. Dimensions with frame: 53 x 47 cm. The finely nuanced bust portrait captivates with Müller's characteristic soft modeling of the flesh tones and the lively depiction of the child's expression. The coloration is rendered in earthy tones, with the green neckerchief providing a gentle accent to the red bodice. The panel is in very good condition. The paint layer shows a fine, age-related craquelure. The work is protected by a glass pane, which has preserved the paint layer from external influences. The frame shows only minimal signs of use and harmonizes perfectly in color with the tonality of the painting.</p> <p>SHIPPING TO THE USA MUST BE ARRANGED BY THE BUYER.</p>	260,00 €
1623	1163984	<p>CASTELLI, LUCIANO (1951 Luzern), "Stehender weiblicher Akt mit erhobenen Armen", 1991, in Farbkombi, rechtsseitig signiert und datiert, Mischtechnik/Fabiano-Bütten (mit Wasserzeichen), aus zwei Blättern zusammengefügt, HxB: ca. 198x70 cm (218x90 cm mit Rahmen). Herstellungsbedingte Reißnagellöchlein an den Ecken beider Blatteile; minim. Alters- und Knickspuren. Mit vorder- und rückseitig verglastem Rahmen (Rahmenkanten part. leicht beschädigt). PROVENIENZ: bei Atelier Reichlin, Küsnacht erworben (VERSO Etikett).</p> <p>NICHT FÜR VERSAND GEEIGNET - BITTE NUR FÜR ABHOLER!</p> <p> CASTELLI, LUCIANO (1951), 'Standing Female Nude with Raised Arms', 1991, colour composition, signed and dated on the right, mixed media/Fabiano handmade paper (with watermark), assembled from two sheets, HxW: approx. 198x70 cm (218x90 cm with frame). Small thumbtack holes in the corners of both sheets due to manufacturing; minimal signs of age and creases. With frame glazed on front and back (frame edges slightly damaged in places). PROVENANCE: purchased from Atelier Reichlin, Küsnacht (verso label).</p> <p>NOT SUITABLE FOR SHIPPING - PLEASE ONLY FOR COLLECTION!</p>	13.000,00 €

Kat.Nr.	Postennr.	Artikel-Bezeichnung	Startpreis
1624	1164023	<p>CASTELLI, LUCIANO (1951 Luzern), Paar Weibliche Akte, 1998, je stehender Akt in Farbkomposition, je signiert und datiert, je Mischtechnik/Bütten, HxB: je ca. 36x25 cm (53x42 cm mit Rahmen). Je herstellungsbedingte Reißnagellöcherlein an den Ecken; minim. Altersspuren. Je mit Passepartout hinter Glas gerahmt. PROVENIENZ: bei Atelier Reichlin, Küssnacht erworben. VERSAND IN DIE USA MUSS VOM KÄUFER ORGANISIERT WERDEN.</p> <p> CASTELLI, LUCIANO (1951 Lucerne), Pair of Female Nudes, 1998, each standing nude in colour composition, each signed and dated, each mixed media/handmade paper, HxW: approx. 36x25 cm each (53x42 cm with frame). Each with small thumbtack holes in the corners due to the manufacturing process; minimal signs of age. Each framed with passe-partout behind glass. PROVENANCE: acquired from Atelier Reichlin, Küssnacht. SHIPPING TO THE USA MUST BE ORGANISED BY THE BUYER.</p>	4.000,00 €
1625	1164181	<p>FRIEDLÄNDER, ALFRED (1860-c.1927/33), „Rast bei ländlichem Anwesen“, Öl auf Platte, unten links signiert. HxB: 24/37 cm (53/66 cm mit Rahmen). Leichte Altersspuren, nicht ausgerahmt.</p> <p> FRIEDLÄNDER, ALFRED (1860-c.1927/33), 'Rest at a Country Estate', oil on panel, signed lower left. HxW: 24/37 cm (53/66 cm with frame). Slight signs of age, unframed. SHIPPING TO THE USA MUST BE ARRANGED BY THE BUYER.</p>	150,00 €
1626	1164381	<p>KOPIST, Nach Giovanni Battista Piazzetta (1682-1754), „Rebecca am Brunnen“, 19. Jh., Öl auf Leinwand, Darstellung der biblischen Szene „Rebecca am Brunnen“ nach dem venezianischen Barockmeister Piazzetta, fein ausgeführte Kopie mit deutlichem Licht-Schatten-Kontrast und detailreicher Figurenstaffage. HxB: 72/95 cm (85/108 cm mit Rahmen). Altersspuren.</p> <p> COPYIST, after Giovanni Battista Piazzetta (1682–1754), Rebecca at the Well, Oil on canvas, depiction of the biblical scene 'Rebecca at the Well' after the Venetian Baroque master Piazzetta, finely executed copy with clear light-shadow contrast and detailed figures. HxW: 72/95 cm (85/108 cm with frame). Signs of age. SHIPPING TO THE USA MUST BE ARRANGED BY THE BUYER.</p>	260,00 €

Kat.Nr.	Postennr.	Artikel-Bezeichnung	Startpreis
1627	1164730	<p>SETKOWICZ, ADAM (1876-1945), "Kinder beim Kartoffelfeuer auf dem Feld", im Hintergrund die Silhouette des Dorfes, u.li. signiert 'A. Setkowicz', Öl/Leinwand auf Karton aufgezogen, HxB: ca. 35x50 cm (42x57 cm mit Rahmen). Alters- und Beriebspuren. minim. Flecken. Mit Rahmen. VERSO Bleistiftvermerk 'Erinnerung an Polen 1939...'. VERSAND IN DIE USA MUSS VOM KÄUFER ORGANISIERT WERDEN.</p> <p> SETKOWICZ, ADAM (1876–1945), 'Children by a Potato Fire in the Field', with the silhouette of the village in the background, signed 'A. Setkowicz' lower left, oil on canvas mounted on board, HxW: approx. 35x50 cm (42x57 cm with frame). Signs of age and wear. Minimal stains. Framed. VERSO pencil note "In memory of Poland 1939...". SHIPPING TO THE USA MUST BE ARRANGED BY THE BUYER.</p>	1.400,00 €
1628	1164749	<p>RINGELNATZ, JOACHIM (1883-1934), "Nachtvision", u.re. signiert, Mischtechnik/Papier, auf grauem Unterlagenkarton montiert und gewidmet von Ringelnatz, HxB: Blatt ca. 12,5x20 cm (25x32 cm mit Rahmen). Altersspuren. Mit verglastem Rahmen (Unterlagenkarton am unteren Rand fleckig). VERSAND IN DIE USA MUSS VOM KÄUFER ORGANISIERT WERDEN.</p> <p> RINGELNATZ, JOACHIM (1883–1934), 'Nachtvision', signed lower right, mixed media on paper, mounted on grey backing board and inscribed by Ringelnatz, HxW: sheet approx. 12.5x20 cm (25x32 cm with frame). Signs of age. With glazed frame (mounting board stained at the bottom edge). SHIPPING TO THE USA MUST BE ARRANGED BY THE BUYER.</p>	850,00 €
1629	1164770	<p>ACKERMANN, MAX (1887-1975), "Komposition", 1945, u.re. signiert und datiert, Pastell und Gouache/Zeichenkarton, HxB: ca. 31,5x22,5 cm (43x36 cm mit Rahmen). Leichte Alters- und Knickspuren. Mit Passepartout hinter Glas gerahmt. VERSAND IN DIE USA MUSS VOM KÄUFER ORGANISIERT WERDEN.</p> <p> ACKERMANN, MAX (1887–1975), 'Composition', 1945, signed and dated lower right, pastel and gouache on drawing paper, HxW: approx. 31.5x22.5 cm (43x36 cm with frame). Slight signs of age and creasing. Framed with a mat behind glass. SHIPPING TO THE USA MUST BE ARRANGED BY THE BUYER.</p>	1.500,00 €

Kat.Nr.	Postennr.	Artikel-Bezeichnung	Startpreis
1630	1164784	<p>DUFRESNE, CHARLES GEORGE (1876-1938), "Fête arabe sur le port (Algier)", u.li. signiert, Gouache über Bleistift/chamoisfarbenes Papier, HxB: Passepartoutausschnitt ca. 47x61 cm (78x90 cm mit Rahmen). Leichte Altersspuren. Im Passepartout hinter Glas gerahmt. ANBEI Rechnung Kunstforum Heilbronn, 1984 mit Kaufpreis DM 12.000. VERSAND IN DIE USA MUSS VOM KÄUFER ORGANISIERT WERDEN.</p> <p> DUFRESNE, CHARLES GEORGE (1876-1938), "Fête arabe sur le port (Algier)", signed lower left, gouache over pencil on chamois-coloured paper, HxW: mat opening approx. 47x61 cm (78x90 cm with frame). Slight signs of age. Framed in a mat behind glass. Accompanied by an invoice from Kunstforum Heilbronn, 1984, showing a purchase price of DM 12,000. SHIPPING TO THE USA MUST BE ARRANGED BY THE BUYER.</p>	1.100,00 €
1631	1164866	<p>BECHTOLD, ERWIN (1925-2022), "XX - 50", abstrakte Komposition, u.re. signiert und bezeichnet, Mischtechnik/Bütten, HxB: ca. 66x67 cm (74x74 cm mit Rahmen). Minim. Altersspuren. Im verglasten Rahmen. VERSAND IN DIE USA MUSS VOM KÄUFER ORGANISIERT WERDEN.</p> <p> BECHTOLD, ERWIN (1925-2022), "XX - 50", Abstract composition, signed and inscribed lower right, mixed media on handmade paper, HxW: approx. 66x67 cm (74x74 cm with frame). Minimal signs of age. In a glass-fronted frame. SHIPPING TO THE USA MUST BE ARRANGED BY THE BUYER.</p>	280,00 €

Kat.Nr.	Postennr.	Artikel-Bezeichnung	Startpreis
1632	1161281	<p>RICCIARDI, OSCAR (1864-1935) "Marktszene in einer italienischen Küstenstadt"</p> <p>Öl auf Leinwand. Im vergoldeten Stuckrahmen. Lebhaftige Genreszene mit Marktständen unter weit ausladenden Sonnendächern, bevölkert von zahlreichen Figuren bei geschäftigem Treiben. Im Hintergrund erheben sich die Fassaden der Stadt sowie eine Kuppelarchitektur, die auf eine süditalienische Hafenstadt verweist. Die locker gesetzte, impressionistisch geprägte Pinselführung und die nuancierte Farbpalette vermitteln Atmosphäre und Bewegung, während Licht- und Spiegelungen auf dem feuchten Boden wirkungsvoll eingefangen sind. Typisches Werk des Künstlers, der für seine stimmungsvollen Darstellungen mediterranen Alltagslebens geschätzt wird. HxB: 31/41 cm. Rahmen, HxB: 55/65 cm.</p> <p> RICCIARDI, OSCAR (1864-1935) 'Market scene in an Italian coastal town'</p> <p>Oil on canvas. In a gilded stucco frame. Lively genre scene with market stalls under wide-spanning sunshades, populated by numerous figures bustling about. In the background rise the facades of the town and a domed structure reminiscent of a southern Italian port city. The loose, impressionistic brushwork and nuanced colour palette convey atmosphere and movement, while light and reflections on the damp ground are effectively captured. A typical work by the artist, who is appreciated for his atmospheric depictions of everyday Mediterranean life. HxW: 31/41 cm. Frame, HxW: 55/65 cm.</p> <p>SHIPPING TO THE USA MUST BE ARRANGED BY THE BUYER.</p>	650,00 €
1633	1165547	<p>DOPPELSEITIGE PROZESSIONSIKONE, Russland 19. Jh., Gottesmutter mit Silberoklad / Heiliger mit Engel (verso), Sehr fein und Detailreich Temperamalerei mit Goldauflage, Oklad entsprechend punziert, auf geschweifter Steinbasis montiert. HxB (Ikone): 34/24 cm. Leichte Altersspuren, Fassung part. übergangen.</p> <p> DOUBLE-SIDED PROCESSIONAL ICON, Russia, 19th century Mother of God with silver frame, Saint with angel (Reverse), Very fine and detailed tempera painting with gold overlay, Oklad hallmarked accordingly, Mounted on a curved stone base HxW (icon): 34 x 24 cm. Slight signs of age, frame partially repainted.</p>	400,00 €
1800	1161391	<p>DIX, OTTO (1891-1969), "Mädchen mit Katze II", 1956, Farblithographie/Papier, darunter mit Bleistift von Hand num. 18/45, betitelt, signiert und datiert, HxB: Platte ca. 53x42 cm, Passepartoutausschnitt ca. 55x43 cm, Außenmaße Rahmen ca. 81x64 cm. Alters- und Knickspuren, gebräunt und part. fleckig. Im Passepartout hinter Glas gerahmt.</p> <p> DIX, OTTO (1891-1969), 'Girl with Cat II', 1956, colour lithograph/paper, numbered 18/45 in pencil by hand, titled, signed and dated, HxW: plate approx. 53x42 cm, passe-partout cut-out approx. 55x43 cm, outer dimensions of frame approx. 81x64 cm. Signs of age and creases, browned and partially stained. Framed in passe-partout behind glass.</p> <p>SHIPPING TO THE USA IS THE RESPONSIBILITY OF THE BUYER.</p>	4.000,00 €

Kat.Nr.	Postennr.	Artikel-Bezeichnung	Startpreis
1801	1161392	<p>UECKER, GÜNTHER (1930-2025), "Rotation", 2008, Spirale von Nägeln, Prägedruck/Bütten, u.re. mit Bleistift von Hand signiert und datiert 'Uecker '08' und u.li. mit Bleistift num. 17/150, HxB: Blatt ca. 31x23 cm, Außenmaße Rahmen ca. 37,5x31 cm. Papier prozessbedingt leicht gewölbt, minim. Altersspuren. Mit verglastem Rahmen.</p> <p> UECKER, GÜNTHER (1930-2025), 'Rotation', 2008, spiral of nails, embossed print/handmade paper, signed and dated "Uecker '08" in pencil lower right and numbered "17/150" in pencil lower left. 17/150, HxW: sheet approx. 31x23 cm, outer dimensions of frame approx. 37.5x31 cm. Paper slightly warped due to the process, minimal signs of age. With glazed frame.</p> <p>SHIPPING TO THE USA IS THE RESPONSIBILITY OF THE BUYER.</p>	8.500,00 €
1802	1163587	<p>KNEFFEL, KARIN (1957), "Venus", 2006, das Motiv ist die Hutschenreuther Porzellanfigur "Sonnenkind", Farbaquatinta/Bütten, u.re. mit Bleistift von Hand signiert und datiert, u.li. mit Bleistift num. 53/75, HxB: Platte ca. 15,5x10 cm, Passepartoutausschnitt ca. 24x16 cm, Außenmaße Rahmen ca. 55x45 cm. Im Passepartout hinter Glas gerahmt. Minim. Altersspuren.</p> <p>VERSAND IN DIE USA MUSS VOM KÄUFER ORGANISIERT WERDEN.</p> <p> KNEFFEL, KARIN (1957), "Venus", 2006, The motif is the Hutschenreuther porcelain figurine 'Sonnenkind' (Sun Child), colour aquatint/handmade paper, signed and dated in pencil lower right, numbered in pencil lower left. 53/75, HxW: plate approx. 15.5x10 cm, passe-partout cut-out approx. 24x16 cm, outer dimensions of frame approx. 55x45 cm. Framed in passe-partout behind glass. Minimal signs of age.</p> <p>SHIPPING TO THE USA MUST BE ORGANISED BY THE BUYER.</p>	1.300,00 €
1803	1163799	<p>NAY, ERNST WILHELM (1902-1968), "Farbaquatinta 1963 - 2 (NOR)", 1963, Farbaquatinta/BFK Rives (Wasserzeichen unten links), u.re. mit Bleistift von Hand signiert und datiert, u.li. mit Bleistift num. 8/200, HxB: Platte ca. 27,5x23,5 cm, Blatt ca. 40x30 cm, Außenmaße Rahmen ca. 41x31 cm. Altersspuren, leicht gebräunt, minim. fleckig. Mit verglastem Rahmen (beschädigt).</p> <p>VERSAND IN DIE USA MUSS VOM KÄUFER ORGANISIERT WERDEN.</p> <p> NAY, ERNST WILHELM (1902-1968), "Farbaquatinta 1963 - 2 (NOR)", 1963, Colour aquatint/BFK Rives (watermark lower left), signed and dated by hand in pencil lower right, numbered 8/200 in pencil lower left, HxW: plate approx. 27.5x23.5 cm, sheet approx. 40x30 cm, outer dimensions of frame approx. 41x31 cm. Signs of age, slightly browned, minimal staining. With glazed frame (damaged).</p> <p>SHIPPING TO THE USA MUST BE ARRANGED BY THE BUYER.</p>	700,00 €

Kat.Nr.	Postennr.	Artikel-Bezeichnung	Startpreis
1804	1164779	<p>KERKOVIVUS, IDA (1879-1970), "Garten in Hofheim", 1964, Farbsiebdruck/Bütten, u.re. mit Bleistift von Hand signiert, u.li. mit Bleistift num. 26/120, HxB: Platte ca. 50x61,5 cm, Passepartoutausschnitt ca. 53x63,5 cm, Außenmaße Rahmen ca. 75x85 cm. Leichte Altersspuren. Im Passepartout hinter Glas gerahmt. ANBEI EXPERTISE der Galerie Bayer, Bietigheim-Bissingen. 1998 mit Nennung der Provenienz 'Sammlung Schurr, Stuttgart'. VERSAND IN DIE USA MUSS VOM KÄUFER ORGANISIERT WERDEN.</p> <p> KERKOVIVUS, IDA (1879–1970), 'Garden in Hofheim', 1964, colour silkscreen print on handmade paper, signed by hand in pencil in the lower right corner, numbered 26/120 in pencil in the lower left corner, HxW: print approx. 50x61.5 cm, mat cut-out approx. 53x63.5 cm, frame outer dimensions approx. 75x85 cm. Slight signs of age. Framed in a mat behind glass. ACCOMPANIED BY A CERTIFICATE OF AUTHENTICITY from Galerie Bayer, Bietigheim-Bissingen. 1998, citing the provenance 'Schurr Collection, Stuttgart'. SHIPPING TO THE USA MUST BE ARRANGED BY THE BUYER.</p>	480,00 €
1805	1164854	<p>REUTER, HANS PETER (1942-2024), "Flirr", 2004, Aquarell über Digitaldruck/Papier, u.re. signiert und datiert 'REUTER 04', u.li. num. '4/10/1/5/10', Auflage von 10 Exemplaren, HxB: ca. 30x41,5 cm (54x64 cm mit Rahmen). Minim. Altersspuren. Mit Passepartout hinter Glas gerahmt. VERSAND IN DIE USA MUSS VOM KÄUFER ORGANISIERT WERDEN.</p> <p> REUTER, HANS PETER (1942–2024), 'Flirr', 2004, watercolour over digital print on paper, signed and dated "REUTER 04" lower right, numbered '4/10/1/5/10', edition of 10, HxW: approx. 30x41.5 cm (54x64 cm with frame). Minimal signs of age. Framed with a passe-partout behind glass. SHIPPING TO THE USA MUST BE ARRANGED BY THE BUYER.</p>	800,00 €
1806	1164874	<p>MIRER, RUDOLF (1937-2025), "Umarmung", 1990, Farblithographie/Papier, u.re.mit Bleistift von Hand signiert, u.li. mit Bleistift bezeichnet 'KP', HxB: Platte ca. 48x38 cm, Blatt ca. 78x58 cm, Außenmaße Rahmen ca. 93x72 cm. Minim. Altersspuren. Mit verglastem Rahmen. VERSAND IN DIE USA MUSS VOM KÄUFER ORGANISIERT WERDEN.</p> <p> MIRER, RUDOLF (1937–2025), 'Embrace', 1990, colour lithograph on paper, signed by hand in pencil in the lower right corner, marked "KP" in pencil in the lower left corner, HxW: Plate approx. 48x38 cm, sheet approx. 78x58 cm, outer frame dimensions approx. 93x72 cm. Minimal signs of age. With glazed frame. SHIPPING TO THE USA MUST BE ARRANGED BY THE BUYER.</p>	400,00 €

Kat.Nr.	Postennr.	Artikel-Bezeichnung	Startpreis
1807	1164875	<p>STÖHRER, WALTER (1937-2000), "Informelle Komposition", 1970, Aquatintaradierung/Bütten, u.re. mit Bleistift von Hand signiert und datiert, u.li. mit Bleistift num. 22/100, HxB: Platte ca. 45x43 cm, Passepartoutausschnitt ca. 48x46 cm, Außenmaße Rahmen. 77x59 cm. Leichte Alters- und Knickspuren, leicht gebräunt. Im Passepartout hinter Glas gerahmt. VERSAND IN DIE USA MUSS VOM KÄUFER ORGANISIERT WERDEN.</p> <p> STÖHRER, WALTER (1937–2000), 'Informal Composition', 1970, aquatint etching on handmade paper, signed and dated in pencil in the lower right-hand corner, numbered 22/100 in pencil in the lower left-hand corner, HxW: Plate approx. 45x43 cm, mat cut-out approx. 48x46 cm, frame outer dimensions 77x59 cm. Slight signs of age and creasing, slightly browned. Framed in a mat behind glass. SHIPPING TO THE USA MUST BE ARRANGED BY THE BUYER.</p>	240,00 €
1808	1165250	<p>KOKOSCHKA, OSKAR (1886-1980), "Wiesenblumen", Farblithographie/BFK Rives (mit Wasserzeichen), u.re. mit Bleistift von Hand signiert, u. li. mit Bleistift num. XVI/XX, HxB: Platte ca. 59x47 cm, Blatt ca. 75x56 cm, Außenmaße Rahmen ca. 82x62 cm. Leichte Alters- und Knickspuren, gebräunt . Mit verglastem Rahmen. VERSAND IN DIE USA MUSS VOM KÄUFER ORGANISIERT WERDEN.</p> <p> KOKOSCHKA, OSKAR (1886–1980), 'Meadow Flowers', colour lithograph/BFK Rives (with watermark), signed in pencil by hand in the lower right-hand corner, numbered in pencil in the lower left-hand corner. XVI/XX, HxW: plate approx. 59x47 cm, sheet approx. 75x56 cm, outer frame dimensions approx. 82x62 cm. Slight signs of age and creasing, discoloured. With glazed frame. SHIPPING TO THE USA MUST BE ARRANGED BY THE BUYER.</p>	700,00 €
1809	1165261	<p>MACK, HEINZ (1931), "Silberne Fächerform auf schwarzem Grund", 1968, Serigraphie/Papier, u. mittig von Hand signiert und datiert, u.li. bezeichnet 'Probedruck', HxB: Blatt ca. 63x88 cm (66x90,5 cm mit Rahmen). Altersspuren. Mit verglastem Rahmen. VERSAND IN DIE USA MUSS VOM KÄUFER ORGANISIERT WERDEN.</p> <p> MACK, HEINZ (1931), 'Silver Fan Shape on a Black Background', 1968, silkscreen on paper, signed and dated by hand in the centre, inscribed "Probedruck" in the lower left corner, HxW: sheet approx. 63x88 cm (66x90.5 cm with frame). Signs of age. With glazed frame. SHIPPING TO THE USA MUST BE ARRANGED BY THE BUYER.</p>	1.200,00 €

Kat.Nr.	Postennr.	Artikel-Bezeichnung	Startpreis
2500	1158988	<p>BRUCKMANN, umfangreiches 218-tlg. Jugendstil-Speisebesteck 'Iris', 800 Silber, 1. Hälfte 20. Jh. Modell 2401 mit einem aufwendig und vierteilig gestalteten Irisblütendekor für die Weltausstellung in Paris 1900, mit Initiale W': 12 Dessertgabeln, 12 Dessertmesser, 18 Tafelgabeln, 18 Tafellöffel, 18 Tafelmesser, 12 Fischgabeln, 12 Fischmesser, 18 Mokkalöffel, 18 Kaffeelöffel, 18 Eislöffel, 1 Eisschippe, 12 Konfektgabeln, 12 Konfektmesser, 15 Messerbänke, 2 kleine Fleischgabeln, 2 große Fleischgabeln, 1 Salatgabel, 1 Salatlöffel, 1 Saucenlöffel, 1 Tortenheber, 2 Fischvorleger, 1 Suppenkelle, 1 Punschkelte, 1 Zuckerzange, 1 Zuckerstreulöffel, 1 Gemüselöffel, 1 Spargelschippe, 1 Buttermesser, 1 Käsemesser, 2 Kompottlöffel und 2 Beilagenbesteckteile, Gewicht ohne Messer (Klingen erneuert) ca. 8207 g. Leicht berieben, Alters- und Gebrauchsspuren, Literatur: Reinhard Sänger: 'Das deutsche Silber-Besteck', Stuttgart 1991, S. 46ff.</p> <p> BRUCKMANN, extensive 218-piece Art Nouveau cutlery set "Iris", 800 silver, first half of the 20th century. Model 2401 with an elaborate and multi-part iris flower decoration for the World Exhibition in Paris in 1900, with the initial "W": 12 dessert forks, 12 dessert knives, 18 table forks, 18 table spoons, 18 table knives, 12 fish forks, 12 fish knives, 18 mocha spoons, 18 coffee spoons, 18 ice cream spoons, 1 ice cream scoop, 12 confectionery forks, 12 confectionery knives, 15 knife rests, 2 small meat forks, 2 large meat forks, 1 salad fork, 1 salad spoon, 1 sauce spoon, 1 cake server, 2 fish servers, 1 soup ladle, 1 punch ladle, 1 sugar tongs, 1 sugar spoon, 1 vegetable spoon, 1 asparagus scoop, 1 butter knife, 1 cheese knife, 2 compote spoons and 2 side dish cutlery pieces, weight without knives (blades replaced) approx. 8207 g. Slightly rubbed, signs of age and use, literature: Reinhard Sänger: "Das deutsche Silber-Besteck" (German silver cutlery), Stuttgart 1991, p. 46ff. SHIPPING TO THE USA MUST BE ARRANGED BY THE BUYER. 8207,00g,</p>	14.000,00 €
2501	1159065	<p>BUCCELLATI, 99-tlg. Speisebesteck 'Winterset', 925 Silber, 20. Jh. 12 Dessertgabeln, 12 Dessertlöffel, 12 Dessertmesser, 12 Buttermesser, 12 Menüegabeln, 12 Menüöffel, 12 Menümesser, 12 Kaffeelöffel, 12 Mokkalöffel, 1 Salatgabel, 1 Salatlöffel und 1 Tortenheber, punziert 'STERLING M BUCCELLATI ITALY', Gewicht ohne Messer ca. 5281 g. Alters- und Gebrauchsspuren.</p> <p> BUCCELLATI, 99-piece "Winterset" cutlery set, 925 silver, 20th century. 12 dessert forks, 12 dessert spoons, 12 dessert knives, 12 butter knives, 12 dinner forks, 12 dinner spoons, 12 dinner knives, 12 coffee spoons, 12 mocha spoons, 1 salad fork, 1 salad spoon and 1 cake server, hallmarked "STERLING M BUCCELLATI ITALY", weight without knives approx. 5281 g. Signs of age and use. SHIPPING TO THE USA MUST BE ARRANGED BY THE BUYER. 5281,00g,</p>	10.000,00 €

Kat.Nr.	Postennr.	Artikel-Bezeichnung	Startpreis
2502	1159070	<p>BUCCELLATI, 66tlg. Speisebesteck 'Grand Imperiale', 925 Silber, 20. Jh. 6 Boullonlöffel, 12 Tafelgabeln, 12 Tafelmesser, 12 Salatgabeln, 12 Buttermesser und 12 Kaffeelöffel, punziert 'M BUCCELLATI ITALY STERLING', Gewicht ohne Messer ca. 4003 g. Alters- und Gebrauchsspuren.</p> <p> BUCCELLATI, 66-piece "Grand Imperiale" cutlery set, 925 silver, 20th century. 6 soup spoons, 12 dinner forks, 12 dinner knives, 12 salad forks, 12 butter knives and 12 coffee spoons, hallmarked "M BUCCELLATI ITALY STERLING", weight without knives approx. 4003 g. Signs of age and use. SHIPPING TO THE USA MUST BE ARRANGED BY THE BUYER. 4003,00g,</p>	8.000,00 €
2503	1160112	<p>BORGHETTI UGO SILBERWARENFABRIK, Große Prunkschatulle mit Malachiteinlage, Silber 800, 1944-1968, Italien / Milano, bombierte Form mit Schlangenhaut- sowie graviertem Floraldekor auf vier geschweiften Volutenfüßen, oben ein in einem Zierrahmen eingelassener Malachitstein, innen vergoldet, unterseitig entsprechend punziert. HxBxT: 11,5/27/22 cm, Gewicht 2180 g (Brutto). Leichte Alters- & Gebrauchsspuren.</p> <p> BORGHETTI UGO SILVERWARE FACTORY, Large ceremonial casket with malachite inlay, 1944-1968, Italy / Milan, domed shape with snakeskin and engraved floral decoration on four curved volute feet, cut malachite stone set in a decorative frame at the top, gilded interior, hallmarked on the underside. HxWxD: 11.5/27/22 cm, weight 2180 g (gross). Slight signs of age and wear. SHIPPING TO THE USA MUST BE ARRANGED BY THE BUYER.</p>	4.000,00 €
2504	1160812	<p>DEUTSCHLAND "Fasan" 800er Silber, um 1900 Silber, vollplastische Ausführung, abnehmbarer Kopf, bewegliche Flügel, Länge ca. 33 cm, Gewicht 365 g., deutsche Beschaueichen. Altersspuren.</p> <p> GERMANY "Pheasant" 800 silver, around 1900. Silver, fully sculpted design, removable head, movable wings, length approx. 33 cm, weight 365 g, German assay marks. Signs of age. SHIPPING TO THE USA MUST BE ARRANGED BY THE BUYER. 365,00g,</p>	500,00 €

Kat.Nr.	Postennr.	Artikel-Bezeichnung	Startpreis
2505	1160976	<p>DEUTSCHLAND "Runde Silberdose" 800er Silber, um 1900 Silber 800, reich reliefiert und ziseliert. Die gewölbte Deckelplatte zeigt eine plastisch ausgearbeitete Szene mit spielenden Putti in einer naturnahen Landschaft. Der umlaufende Korpus ist mit einem dekorativen Fries aus klassizierenden Architekturmotiven, Medaillons und figürlichen Darstellungen im Stil der Renaissance versehen. Herstellermarken vorhanden, jedoch nicht eindeutig identifizierbar. Gw. 474 g. HxD: 7/15 cm. Alters- und gebrauchstypische Spuren.</p> <p> GERMANY "Round Silver Box" 800 silver, circa 1900 800 silver, richly relieved and chased. The domed lid features a three-dimensional scene with playful putti in a naturalistic landscape. The surrounding body is decorated with a frieze of classicizing architectural motifs, medallions, and figurative representations in the Renaissance style. Maker's marks present, but not clearly identifiable. Weight 474 g. HxD: 7/15 cm. Age- and use-related signs of wear. SHIPPING TO THE USA MUST BE ARRANGED BY THE BUYER. 474,00g,</p>	500,00 €
2506	1161001	<p>LONDON "Terrine mit Einsatz von Wakely & Wheeler" Sterling, 1911 Runde Schale auf profiliertem Stand und mit 2 Handhaben aus Bein, oberer Rand mit einem Banddekor, Monogram, Marken, Gw. 1170 g. D: 24 cm. Handhaben besch.</p> <p> LONDON "Terrine by Wakely & Wheeler" Sterling, 1911 Round dish on a profiled base with 2 handles made of bone, upper rim with a band decoration, marks, weight 1170 g. Diameter: 24 cm. Handles restored. SHIPPING TO THE USA MUST BE ARRANGED BY THE BUYER. 1170,00g,</p>	800,00 €
2507	1161004	<p>LAZARUS POSEN "Silber Käseglocke" 800er. Silber, Anfan 20.Jh. Berlin, deutsches Staatszeichen ab 1888, rund, fassoniert, Rand mit geraden Faltenzügen, Glocke mit Knauf, dreiteilig, bestehend aus Untersatz, farblosem Glaseinsatz und Glocke, Gw. 738 g. H: ca. 15 cm. Altersspuren.</p> <p> LAZARUS POSEN "Silver Cheese Dome" 800 silver, early 20th century. Berlin, German hallmark from 1888, round, shaped, rim with straight pleats, dome with knob, three-part, consisting of base, colorless glass insert, and dome, weight 738 g. Height: approx. 15 cm. Signs of age. SHIPPING TO THE USA MUST BE ARRANGED BY THE BUYER. 738,00g,</p>	500,00 €

Kat.Nr.	Postenr.	Artikel-Bezeichnung	Startpreis
2508	1161010	<p>WILKENS & SÖHNE "5-tlg. Kaffee-/Teekern auf Tablett" 800er Silber, Anfang 20. Jh. bestehend aus 1 x Kaffeekanne mit scharniertem Deckel, rocaillierte Handhabe, Isolierringe, H: ca. 27 cm, 1 x Teekanne mit scharniertem Deckel, rocaillierte Handhabe, Isolierringe, H: ca. 16 cm, 1 x Sahnegießer, H: ca. 9 cm, 1 x gedeckelten Zuckerdose, H: ca. 12 cm, 1 x Milchkanne, H: 17 cm, 1 x ovalem Tablett mit godronierter Fahne, LxB: ca. 45x35 cm, Gesamtgewicht: ca. 3380 g. Alters- und Gebrauchspuren.</p> <p> WILKENS & SÖHNE "5-piece coffee/tea set on tray" 800 silver, early 20th century. Consisting of 1 x coffee pot with hinged lid, rococo-style handle, insulating rings, H: approx. 27 cm, 1 x teapot with hinged lid, rococo-style handle, insulating rings, H: approx. 16 cm, 1 x cream jug, H: approx. 9 cm, 1 x lidded sugar bowl, H: approx. 12 cm, 1 x milk jug, H: 17 cm, 1 x oval tray with gadrooned edge, LxW: approx. 45x35 cm, total weight: approx. 3380 g. Signs of age and use. SHIPPING TO THE USA MUST BE ARRANGED BY THE BUYER. 3380,00g,</p>	2.600,00 €
2509	1161011	<p>DEUTSCHLAND, Hofjuwelier Louis Werner "Großes ovales Tablett" 800er Silber, Anfang 20. Jh. Berlin, oval, Falzzüge, Firmenpunze und deutsches Beschauzeichen ab 1888, Monogram, Gewicht ca. 2020 g. HxL: 40/60 cm. Alters- und Gebrauchspuren.</p> <p> GERMANY, Court jeweler Louis Werner "Large Oval Tray" 800 silver, early 20th century. Berlin, oval, folded edges, maker's mark and German assay mark from 1888, monogram, weight approx. 2020 g. HxL: 40/60 cm. Signs of age and use. SHIPPING TO THE USA MUST BE ARRANGED BY THE BUYER. 2020,00g,</p>	650,00 €

Kat.Nr.	Postennr.	Artikel-Bezeichnung	Startpreis
2510	1161015	<p>JOSEF CARL KINKOSCH "Paar bedeutende Prunkteller mit Einsätzen" Wien, 1872 Silber 900/1000, getrieben, gegossen und ziseliert. Runde Form mit profilierter Fahne, die Spiegel vertieft, die breite Fahne reich dekoriert mit plastisch ausgearbeitetem Weinlaub und bewegten Muschelmotiven in symmetrischer Anordnung. Die Einsätze passgenau gearbeitet. Auf den Unterseiten jeweils mit Dianakopfpunze, Meistermarke „J.C.K.“ für Josef Carl Klinkosch sowie dem k.k. Hoflieferanten-Doppelpadler. Durchmesser je 33 cm, Gesamtgewicht 2860 g. Alters- und Gebrauchsspuren. Josef Carl Klinkosch zählt zu den bedeutendsten Wiener Silberschmieden des 19. Jahrhunderts. Nach Übernahme der väterlichen Werkstatt entwickelte sich der Betrieb zu einer der führenden Adressen für repräsentatives Tafel- und Prunksilber der Donaumonarchie. Seit 1855 kaiserlich-österreichischer Hoflieferant, war Klinkosch auf den internationalen Ausstellungen in Wien (1873) und Paris (1878) vertreten. Seine Arbeiten stehen exemplarisch für die qualitätvolle Wiener Historismus-Silberschmiedekunst, die technische Virtuosität mit repräsentativem Anspruch verband. Die vorliegenden Teller sind charakteristische Zeugnisse dieser höfisch geprägten Wiener Silberkultur der frühen 1870er Jahre.</p> <p> JOSEF CARL KINKOSCH "Pair of significant presentation dishes with inserts" Vienna, 1872 Silver 900/1000, chased, cast, and engraved. Round shape with a profiled rim that frames the recessed center, the wide rim richly decorated with elaborately worked grapevine and lively shell motifs in a symmetrical arrangement. The inserts are custom-fitted. On the undersides, each marked with a Diana head punch, the maker's mark "J.C.K." for Josef Carl Klinkosch, and the imperial and royal court supplier double eagle. Diameter each 33 cm, total weight 2860 g. Signs of age and use. Josef Carl Klinkosch is counted among the most important Viennese silversmiths of the 19th century. After taking over his father's workshop, he developed the business into one of the leading addresses for representative tableware and ceremonial silver of the Danube Monarchy. A supplier to the Imperial Austrian court since 1855, Klinkosch participated in the international exhibitions in Vienna (1873) and Paris (1878). His works are exemplary of the high-quality Viennese Historicist silversmithing, which combined technical virtuosity with a sense of grandeur. The present plates are characteristic examples of this courtly-influenced Viennese silver culture of the early 1870s.</p> <p>SHIPPING TO THE USA MUST BE ARRANGED BY THE BUYER. 2860,00g,</p>	1.300,00 €

Kat.Nr.	Postennr.	Artikel-Bezeichnung	Startpreis
2511	1161024	<p>KOCH & BERGFELD "Großes Silbertablett auf aristokratischem Besitz" um 1900</p> <p>Außergewöhnliches, rechteckiges Silbertablett in schwerer Ausführung, verziert mit umlaufender Palmettenleiste und kantigen Tragehenkeln. Der Spiegel trägt das aristokratische Familienwappen: schrägrechts geteilt, oben ein Stern, unten ein Schwan, meisterhaft graviert und zeugt von erlesenem Handwerk. Marken: Halbmond & Krone, Silbergehalt „84“ (~840/1000 Ag), Herstellermarke Koch & Bergfeld, Vertriebsstempel H. Necir & Sohn. Originales Nussbaumgestell im Rokoko-Stil mit eleganter Marmorplatte, harmonisch auf das Tablett abgestimmt. Maße & Gewicht: Tablett L 72 cm, Gewicht 4660 g; Gestell H 56 cm x B 57 cm x T 42 cm. Leichte, altersgemäße Gebrauchsspuren, insgesamt sehr guter Erhaltungszustand, Patina des feinen Silbers harmoniert mit dem warmen Holzton des Gestells.</p> <p>Meisterwerk der renommierten Bremer Silbermanufaktur Koch & Bergfeld, ein typisches Beispiel deutscher Tafelsilberkunst um 1900. Die Kombination aus aristokratischem Familienwappen und historischer Händlerpunze macht dieses Stück zu einem seltenen Zeugnis gehobener Handwerkskunst und erlesener Provenienz.</p> <p> KOCH & BERGFELD "Large Silver Tray on Aristocratic Property" around 1900</p> <p>Exceptional, rectangular silver tray in heavy design, decorated with all-round palmette strip and angular carrying handles. The mirror bears the aristocratic family coat of arms: divided diagonally to the right, a star at the top, a swan at the bottom, masterfully engraved and testifies to exquisite craftsmanship. Marks: Half Moon & Crown, silver content "84" (~840/1000 Ag), maker's mark Koch & Bergfeld, distribution stamp H. Necir & Sohn. Original walnut frame in Rococo style with elegant marble top, harmoniously matched to the tray. Dimensions & weight: tray L 72 cm, weight 4660 g; Frame H 56 cm x W 57 cm x D 42 cm. Slight, age-appropriate signs of use, overall very good state of preservation, The patina of the fine silver harmonizes with the warm wood tone of the frame.</p> <p>A masterpiece by the renowned Bremen silver manufacturer Koch & Bergfeld, a typical example of German table silver art around 1900. The combination of an aristocratic family crest and a historic merchant's mark makes this piece a rare testament to refined craftsmanship and distinguished provenance.</p> <p>SHIPPING TO THE USA MUST BE ARRANGED BY THE BUYER. 4660,00g,</p>	6.000,00 €

Kat.Nr.	Postennr.	Artikel-Bezeichnung	Startpreis
2512	1161051	<p data-bbox="240 129 957 183">MOSKAU "Vergoldetes Silber-Zigarettenetui mit Edelsteinbesatz" 1908–1917</p> <p data-bbox="240 183 957 303">Rechteckiges, strukturiertes Samorodok-Etui aus vergoldetem Silber. Der Klappdeckel dekorativ besetzt mit verschiedenfarbigen Edelsteinen. Innen vergoldet. Mit Zolotnik-Feingehaltsmarke sowie Meistermarke. Gesamtgewicht: 252 g. Länge: 11,5 cm. Normale Altersspuren.</p> <p data-bbox="240 303 957 518">Solche reich gestalteten Zigarettenetuis erfreuten sich im Russland des frühen 20. Jahrhunderts großer Beliebtheit und galten als Ausdruck von gesellschaftlichem Status und persönlichem Stil. Insbesondere in den urbanen Zentren wie Moskau und St. Petersburg entwickelten sich kunstvoll gearbeitete Silberetuis mit Edelsteinbesatz zu begehrten Luxusobjekten. Berühmte Werkstätten wie jene von Fabergé prägten diese Mode maßgeblich und setzten Maßstäbe für Qualität, Materialwahl und Gestaltung, denen auch Arbeiten unabhängiger Meister folgten.</p> <p data-bbox="240 542 957 590"> MOSCOW "Gilded Silver Cigarette Case with Gemstone Inlay" 1908–1917</p> <p data-bbox="240 590 957 686">Rectangular, textured Samorodok case made of gilded silver. The hinged lid is decoratively adorned with gemstones of various colors. Gilded inside. With zolotnik fineness mark and maker's mark. Total weight: 252 g. Length: 11.5 cm. Normal signs of age.</p> <p data-bbox="240 686 957 877">Such elaborately designed cigarette cases were very popular in early 20th century Russia and were considered an expression of social status and personal style. Especially in urban centers like Moscow and St. Petersburg, intricately crafted silver cases with gemstone inlays became highly sought-after luxury items. Famous workshops, such as Fabergé's, significantly influenced this trend and set standards for quality, choice of materials, and design, which were also followed by the works of independent masters.</p> <p data-bbox="240 877 957 928">SHIPPING TO THE USA MUST BE ARRANGED BY THE BUYER. 252,00g,</p>	650,00 €

Kat.Nr.	Postennr.	Artikel-Bezeichnung	Startpreis
2513	1161131	<p>LONDON "Doppelbecher in spätgotischem Stil" datiert 1902 Silber, getrieben und gebuckelt gearbeitet, mit Resten von Feuervergoldung. Londoner Beschauezeichen für 1902, Meistermarke MZ; zusätzlich verschiedene apokryphe Punzierungen. Gesamtgewicht 195 g. H. je 8 cm; zusammengesteckt H. ca. 15 cm. Leichte Altersspuren. Der zweiteilige Becher ist in der Form eines gedrehten Fischblasenornaments gestaltet, einem charakteristischen Maßwerk-Motiv der Spätgotik. Die plastisch bewegte Oberfläche mit gebuckelter Treiarbeit verstärkt den Eindruck architektonischer Gliederung und verweist auf die historistische Formensprache um die Wende zum 20. Jahrhundert. Beide Gefäße ruhen auf je drei Kugelfüßen; zusammengesteckt entsteht die für sogenannte Doppel- oder Sturzbecher typische, geschlossene Gesamtform. Die erhaltenen Reste der Feuervergoldung im Inneren deuten auf die ursprüngliche funktionale wie repräsentative Bestimmung als Trinkgerät. Das Werk steht im Kontext der um 1900 verbreiteten neugotischen Silberarbeiten englischer Werkstätten, die mittelalterliche Formtypen in qualitätvoller handwerklicher Ausführung neu interpretierten.</p> <p> LONDON "Double Cup in Late Gothic Style" dated 1902 Silver, chased and hammered, with traces of fire gilding. London assay mark for 1902, maker's mark MZ; additionally various apocryphal hallmarks. Total weight 195 g. Height of each 8 cm; assembled height approx. 15 cm. Slight signs of age. The two-part cup is designed in the shape of a twisted fish scale ornament, a characteristic tracery motif of the Late Gothic period. The plastically dynamic surface with hammered chasing enhances the impression of architectural structure and refers to the historicist style of forms around the turn of the 20th century. Both vessels rest on three ball feet each; when assembled, they form the so-called double or Typical tankard with a closed overall shape. The preserved traces of fire gilding on the inside indicate its original functional as well as representative purpose as a drinking vessel. The piece is set in the context of the neo-Gothic silverwork popular around 1900 in English workshops, which reinterpreted medieval forms with high-quality craftsmanship.</p> <p>SHIPPING TO THE USA MUST BE ARRANGED BY THE BUYER. 195,00g,</p>	260,00 €
2514	1161210	<p>GOTTLIEB KURZ "Paar Silberleuchter" Sterlingsilber, 20.Jh. Schwäbisch Gmünd, 925/Halbmond/Krone/Firmenzeichen gepunzt, 1-flammige Kerzenleuchter mit Balusterschaft und beschwertem Fuß, H: 24 cm. Alters- und Gebrauchsspuren.</p> <p> GOTTLIEB KURZ "Pair of Silver Candlesticks" Sterling silver, 20th century. Schwäbisch Gmünd, stamped 925/Crescent/Crown/Company mark, single-light candlesticks with baluster shaft and weighted base, H: 24 cm. Signs of age and use.</p> <p>SHIPPING TO THE USA MUST BE ARRANGED BY THE BUYER.</p>	400,00 €

Kat.Nr.	Postenr.	Artikel-Bezeichnung	Startpreis
2515	1161273	<p>DEUTSCHLAND "Zigarettenetui mit erotischer Darstellung" 900er.Silber, um 1900 Silber, innen vergoldet, Email. Rechteckiger Korpus mit abgerundeten Seiten. Auf dem Scharnierdeckel erotische Darstellung. Monogramm. Zwei Gummiband-Halterungen. Punziert mit Krone und Feingehalt "900" und MZ, H: 8,5 cm. Gw. 117 g.</p> <p> GERMANY 'Cigarette case with erotic depiction' 900 silver, circa 1900 Silver, gold-plated interior, enamel. Rectangular body with rounded sides. Erotic depiction on the hinged lid. Monogram. Two elastic band fasteners. Hallmarked with crown and fineness mark '900' and MZ, H: 8.5 cm. Gw. 117 g. SHIPPING TO THE USA MUST BE ARRANGED BY THE BUYER.</p>	260,00 €
2516	1161277	<p>FRANKREICH "Schnupftabakdose aus Silber und Niello-Dekor" 19. Jahrhundert Eine französische Schnupftabakdose aus Silber und Niello aus dem 19. Jahrhundert. Herstellermarke abgenutzt, möglicherweise J.B. in einer Raute, rechteckige Form, der aufklappbare Deckel mit einer Szene mit Feiern in einer Landschaft, mit rankenförmigen Bordüren, die Seiten und der Boden mit geometrischen Schnörkelverzierungen, HxBxT: 2/9/5 cm. Gw. 118. Alters-und Gebrauchsspuren.</p> <p> FRANCE 'Silver snuff box with niello decoration' 19th century A French snuff box made of silver and niello from the 19th century. Manufacturer's mark worn, possibly J.B. in a diamond shape, rectangular shape, hinged lid with a scene of revellers in a landscape, with vine-shaped borders, sides and base with geometric scroll decorations, HxWxD: 2/9/5 cm. Weight 118. Signs of age and wear. SHIPPING TO THE USA MUST BE ARRANGED BY THE BUYER. 118,00g,</p>	200,00 €
2518	1161335	<p>DEUTSCHLAND "Dreitteiliges Kernstück Silber" 800er Silber, Ende 19. Jh. Rokoko-Gefäßformen auf jeweils vier Füßen, Kaffeekanne und Sahnegießer mit Holz-Ohrenhenkel. Wandungen aller drei Gefäße reliefiert dekoriert. Höhe Kaffeekanne: 27 cm, Höhe Milchgießer: 14 cm, Höhe Zuckerdose: 16 cm. Gesamtgewicht: ca. 1770 g. Alters-und Gebrauchsspuren.</p> <p> GERMANY 'Three-piece silver centrepiece' 800 silver, late 19th century. Rococo-style vessels, each standing on four feet, coffee pot and cream jug with wooden ear handles. Relief decoration on the sides of all three vessels. Height of coffee pot: 27 cm, height of milk jug: 14 cm, height of sugar bowl: 16 cm. Total weight: approx. 1770 g. Signs of age and use. SHIPPING TO THE USA MUST BE ARRANGED BY THE BUYER. 1770,00g,</p>	1.100,00 €

Kat.Nr.	Postennr.	Artikel-Bezeichnung	Startpreis
2519	1161339	<p>LONDON "Silberschale" Sterling, 1898 viktorianische Silberschale, Joseph Hicks, London, 1898, runde Form, auf drei durchbrochenen Füßen mit Ranken, auf der Unterseite gestempelt, HxD: 3/22 cm. Gw. 364 g. Normale Altersspuren.</p> <p> LONDON 'Silver Bowl' Sterling, 1898 Victorian silver bowl, Joseph Hicks, London, 1898, round shape, on three openwork feet with tendrils, stamped on the underside, HxD: 3/22 cm. Weight 364 g. Normal signs of age. SHIPPING TO THE USA MUST BE ARRANGED BY THE BUYER. 364,00g,</p>	260,00 €
2520	1161347	<p>GEBRÜDER FRIEDLÄNDER "Zweiflammige Leuchter im Rokoko-Stil" 800er Silber, Ende 19. Jh. Berlin, Meisterzeichen und Feingehaltszeichen, Kerzenleuchter mit zweiflammigen Girandoleinsatz, godronierter Leuchter mit Balusterschaft, auf gewölbtem Rundfuß, zweiflammige Aufsatz mit Rankenrahmen und Blättertüllen, Gw. 692 g., H: 23 cm. Altersspuren.</p> <p> GEBRÜDER FRIEDLÄNDER 'Two-flame candlestick in Rococo style' 800 silver, late 19th century. Berlin, maker's mark and hallmark, candlestick with two-flame girandole insert, gadrooned candlestick with baluster shaft, on a curved round base, two-flame top with vine frame and leaf spouts, weight 692 g, height 23 cm. Signs of age. SHIPPING TO THE USA MUST BE ARRANGED BY THE BUYER.</p>	200,00 €
2521	1161357	<p>MOSKAU "Silbertablett" 1866 Silber, getrieben, punziert mit Kokoschnikmarke mit Feingehalt "84" und Meistermarke, L: 60 cm. Gw. 1600 g. Alters- und Gebrauchsspuren.</p> <p> MOSCOW 'Silver tray' 1866 Silver, embossed, hallmarked with kokoshnik mark with fineness '84' and maker's mark, L: 60 cm. Weight 1600 g. Signs of age and wear. SHIPPING TO THE USA MUST BE ARRANGED BY THE BUYER.</p>	400,00 €
2522	1161613	<p>DEUTSCHLAND "Bisquit-Box" 800er Silber, um 1900 Korpus 800er Silber, ovoider Korpus, aufklappbar, mit 3 Fächern, im Inneren vergoldet, Wandung mit Muschelrelief und feinem Blütendekor, Putto-Staffage und -Bekrönung, 3-beiniger Stand, H ca. 30cm., Gw. 1179 g. Alters- und Gebrauchsspuren.</p> <p> GERMANY 'Biscuit box' 800 silver, circa 1900 Body 800 silver, ovoid body, hinged, with 3 compartments, gilded interior, walls with shell relief and fine blue decoration, putto decoration and crown, 3-legged stand, height approx. 30 cm, weight 1179 g. Signs of age and use. SHIPPING TO THE USA MUST BE ARRANGED BY THE BUYER. 1179,00g,</p>	1.300,00 €

Kat.Nr.	Postenr.	Artikel-Bezeichnung	Startpreis
2523	1161374	<p>RUSSLAND "Silberne Sammlung von 20 russischen und europäischen Wodka- bzw. Likörbechern" 18. bis 20. Jahrhundert überwiegend Russland, teils zylindrische, teils konische Formen, vereinzelt mit Henkel, die Wandungen unterschiedlich dekoriert mit ziselierten, gravierten und durchbrochen gearbeiteten Ornamentbändern, teils mit floralem Dekor, innen überwiegend feuervergoldet, außen partiell vergoldet, einzelne Stücke mit reichem, für russische Arbeiten charakteristischem Ornamentdekor. Unterschiedliche Punzen, darunter mehrfach russische Silbermarken (u.a. 84 Zolotniki) sowie weitere unleserliche Meister- und Beschauzeichen, Gw. 728 g. Unterschiedlicher Erhaltungszustand mit alters- und gebrauchsbedingten Spuren.</p> <p> RUSSIA 'Silver collection of 20 Russian and European vodka and liqueur glasses' 18th to 20th century Mainly Russia, partly cylindrical, partly conical shapes, some with handles, the walls decorated in various ways with chiselled, engraved and openwork ornamental bands, some with floral decoration, mainly fire-gilded on the inside, partially gilded on the outside, individual pieces with rich ornamental decoration characteristic of Russian work. Various hallmarks, including several Russian silver marks (including 84 zolotniki) and other illegible maker's and assay marks, weight 728 g. Varying condition with signs of age and wear. SHIPPING TO THE USA MUST BE ARRANGED BY THE BUYER. 728,00g,</p>	800,00 €
2524	1162405	<p>DANIEL & ARTER BIRMINGHAM, Tee- & Kaffeeservice, Sterlingsilber, 1919, dreiteilig, Balusterform jeweils mit 6-passig geflachtetem Korpus mit geschweiftem Abschluss und umlaufendem Zierfries und Henkelabschlüsse in Akanthusform an den Kannen. H Kaffeekanne: 27 cm, Gesamtgewicht: 1740 g. Leichte Altersspuren.</p> <p>DANIEL & ARTER BIRMINGHAM, tea and coffee service, sterling silver, 1919, three-piece, baluster shape, each with a 6-sided flattened body with curved ends and decorative frieze around the circumference and acanthus-shaped handle ends on the pots. H coffee pot: 27 cm, total weight: 1740 g. Slight signs of age. SHIPPING TO THE USA MUST BE ARRANGED BY THE BUYER.</p>	3.200,00 €

Kat.Nr.	Postennr.	Artikel-Bezeichnung	Startpreis
2525	1163002	<p>STORCK & SINSHEIMER "Silberne Jardinière mit blauem Glaseinsatz" 800er Silber, Ende 19. Jh. Storck & Sinsheimer, gegr. 1874 in Hanau, durchbrochen gearbeitete Silbermontur, Galerie mit umlaufenden Blumengirlanden und zwei Kartuschen mit Schleifen, stehend auf vier Füßen, mit einem Glaseinsatz aus dunkelblauem Kobaltglas, MZ, Gw. 642 g. HxBxT: 11/31/22 cm. Normale Altersspuren.</p> <p> STORCK & SINSHEIMER "Silver Jardinière with Blue Glass Insert" 800 silver, late 19th century. Storck & Sinsheimer, founded in 1874 in Hanau, silver mount with openwork design, gallery with continuous flower garlands and two cartouches with bows, standing on four feet, with a glass insert made of dark blue cobalt glass, MZ, weight 642 g. HxWxD: 11/31/22 cm. Normal signs of aging. SHIPPING TO THE USA MUST BE ARRANGED BY THE BUYER.</p>	400,00 €
642,00g,			
2526	1163005	<p>WMF, Umfangreiches Speisebesteck "Augsburger Faden" für 12 Personen Geislingen, 20. Jahrhundert. Silber 800 (Feingehaltspunze mit Halbmond und Krone), Klingen aus Edelstahl. Klassisches Augsburger Faden-Dekor (Modellnr. 3100). Das Ensemble umfasst insgesamt 114 Teile (zzgl. Beigaben): 12 Speisemesser, 12 Speisegabeln, 12 Speiselöffel, 12 Vorspeisemesser, 12 Vorspeisegabeln, 12 Vorspeiselöffel, 12 Fischmesser, 12 Fischgabeln, 12 Kaffeelöffel, 9 Kuchengabeln sowie 15 diverse Vorlegeteile (darunter großer Suppenschöpfer, Saucenlöffel und Vorlegegabeln). Beigabe: 6 versilberte Kaffeelöffel und -gabeln. Gewicht (ohne Messer): ca. 5.500 g. Guter, gepflegter Zustand mit leichten Gebrauchsspuren. In der dazugehörigen, mehrschubladien Holzschatulle mit grüner Auskleidung.</p> <p> WMF, Extensive 'Augsburger Faden' Cutlery Set for 12 People Geislingen, 20th century. Silver 800 (fineness stamp with crescent and crown), stainless steel blades. Classic Augsburg thread decoration (model no. 3100). The set includes a total of 114 pieces (plus additional items): 12 dinner knives, 12 dinner forks, 12 dinner spoons, 12 starter knives, 12 starter forks, 12 starter spoons, 12 fish knives, 12 fish forks, 12 coffee spoons, 9 cake forks, and 15 various serving pieces (including large soup ladle, sauce spoon, and serving forks). Additional items: 6 silver-plated coffee spoons and forks. Weight (without knives): approx. 5,500 g. Good, well-maintained condition with slight signs of use. Comes in the original multi-drawer wooden case with green velvet lining. SHIPPING TO THE USA MUST BE ARRANGED BY THE BUYER.</p>	3.500,00 €
5500,00g,			

Kat.Nr.	Postennr.	Artikel-Bezeichnung	Startpreis
2527	1164971	<p>ALFRED ROESNER, Dresden (Hofjuwelier), 4- tlg Kaffee-/Teekern, 800 Silber, 19./20. Jh. Kaffeekanne, Teekanne, Zuckerdose und Milchgießer, Wandung mit gedrehten Zügen auf 4 Füßen, mit Muschel- und Rocailledekor, punziert 'A. ROESNER DRESDEN' sowie 800, Halbmond und Krone, Gewicht ca. 2246 g. Alters- und Gebrauchsspuren.</p> <p> ALFRED ROESNER, Dresden (Court Jeweller), 4-piece coffee/tea set, 800 silver, 19th/20th century. Coffee pot, teapot, sugar bowl and milk jug; body with twisted detailing on four feet; roccaille decoration; marked "A. ROESNER DRESDEN" as well as 800, a crescent moon and a crown; weight approx. 2246 g. Signs of age and use. SHIPPING TO THE USA MUST BE ARRANGED BY THE BUYER. 2246,00g,</p>	4.000,00 €
2528	1165170	<p>BRUCKMANN Anbietschale, 800 Silber, um 1900, blaue Glasschale mit Silbermontur auf vierfüßigem Stand und gedoppelter Handhabe, Dekor aus Weinblättern und Trauben, Marken: Halbmond, Krone, 800 Silber, MZ, Modellnummer 7874, Gw. ca. 467 g (ca. 1189 mit Glasschale). Alters- und Gebrauchsspuren.</p> <p> BRUCKMANN Serving Bowl, 800 silver, ca. 1900, blue glass bowl with silver mount on a four-legged base and double handle, decorated with vine leaves and grapes, marked with crescent moon, crown, 800 silver, makers mark, model number 7874, weight approx. 467 g (approx. 1189 g with glass bowl). Signs of age and use. SHIPPING TO THE USA MUST BE ARRANGED BY THE BUYER. 467,00g,</p>	750,00 €
2529	1165203	<p>FRANKREICH/ PARIS Kaffeekanne, 950 Silber, zwischen 1798-1809, runder, durchbrochen gearbeiteter Standfuß, bauchige, kannelierte Wandung, durchbrochen gearbeiteter Mündungsrand, Steckdeckel mit Zapfenbekrönung, Ausgießer in Form eines Schwanenkopfes mit geöffnetem Schnabel, dunkler Holzhenkel, H: ca. 19 cm, Marken: Hahn in Oktogon, Marke zur Beglaubigung von großen Silberarbeiten des Pariser Departments, MZ (nicht aufgelöst), Standfuß weist die Marke zur Beglaubigung großer Silberobjekte von 1819- 1838 auf ("Kopf des Bacchus"), Gesamtgewicht ca. 740 g. Alters- und Gebrauchsspuren. Monogramm auf Deckel. Rand des Deckels leicht gedellt. Kratzspuren.</p> <p> FRANCE/PARIS Coffee pot, 950 silver, circa 1798–1809, round, openwork base, bulbous, fluted sides, openwork rim, slip-on lid with a finial, spout in the shape of a swan's head with an open beak, dark wooden handle, h: approx. 19 cm, marked with rooster in an octagon, hallmark certifying large silverware and the Paris department, makers mark (not resolved), base bears the "Head of Bacchus" hallmark certifying large silver objects from 1819–1838, total weight approx. 740 g. Signs of age and use. Monogram on lid. Edge of the lid slightly dented. Scratch marks. SHIPPING TO THE USA MUST BE ARRANGED BY THE BUYER.</p>	2.200,00 €

Kat.Nr.	Postennr.	Artikel-Bezeichnung	Startpreis
2530	1165211	<p>FRANKREICH 6 Messerbänkchen, 925 Silber, zwischen 1983-1992, plastische Ausarbeitung eines Hasenpaares auf einem Zweig, der eine stehend, der andere liegend, LxH: ca. 4,5x3 cm, Marken: Minervakopf, MZ (Nicht aufgelöst), Gesamtgewicht ca. 296 g. Alters- und Gebrauchsspuren.</p> <p> FRANCE 6 small knife stands, 925 silver, circa 1983–1992, sculpted depiction of a pair of rabbits on a branch-one standing, the other lying down-LxH: approx. 4.5x3 cm, hallmarks: Minerva head, MZ (not dissolved), total weight approx. 296 g. Signs of age and use. SHIPPING TO THE USA MUST BE ARRANGED BY THE BUYER.</p>	1.100,00 €
2531	1165224	<p>WILKENS Große Jardinière, 800 Silber, 19./20. Jh., mit transparentem, geschliffenem Glaseinsatz, ovale Form, vierfüßiger Stand, durchbrochen gearbeitetes Randdekor, seitlich zwei Henkel, Innenvergoldung, LxBxH: ca. 43x22x18,5 cm, Marken: Halbmond, Krone, 800, MZ, Juwelierpunze 'FOEHR', Gw. ca. 867g (mit Glaseinsatz ca. 2050g). Alters- und Gebrauchsspuren.</p> <p> WILKENS Large Jardinière, 800 silver, 19th/20th century, with transparent, cut glass insert, oval shape, four-legged base, openwork rim decoration, two handles on the sides, gold-plated interior, LxWxH: approx. 43x22x18.5 cm, marked with rescent moon, crown, 800, makers mark, jeweler's mark 'FOEHR', weight approx. 867 g (approx. 2050 g with glass insert). Signs of age and use. SHIPPING TO THE USA MUST BE ARRANGED BY THE BUYER.</p>	2.400,00 €
2532	1165249	<p>J.E. CALDWELL&CO/ PHILADELPHIA Schale, 925 Silber, 19./ 20. Jh., auf einem runden Standing mit durchbrochenem Randdekor aus Ranken und Blüten (leicht geschweift), fein ornamental ziselierter Spiegel, LxB: ca. 24x22,5 cm, entsprechend punziert, Gw. ca. 466. Alters- und Gebrauchsspuren.</p> <p> J.E. CALDWELL&CO/ PHILADELPHIA Bowl, 925 silver, 19th/20th century, on a round base with an openwork border of vines and flowers (slightly curved), a finely ornamentally chased mirror, lxx: approx. 24x22.5 cm, hallmarked accordingly, weight approx. 466. Signs of age and use. SHIPPING TO THE USA MUST BE ARRANGED BY THE BUYER.</p> <p>466,00g,</p>	1.300,00 €

Kat.Nr.	Postennr.	Artikel-Bezeichnung	Startpreis
2533	1165304	<p>SY & WAGNER/ BERLIN Silberdose, 750 Silber, 19./20. Jh., ovaler, bauchiger Korpus, scharnierter Deckel, auf vierfüßigem Stand, mit 7 versch. eingelassenen Münzen ('Einen Reichsthaler 1784- Fridericus Borussorum Rex', 'Ein Vereinsthaler 1860-Frei Stadt Frankfurt', 'Ein Thaler 1863- Johann V.G.G. Koenig von Sachsen', 'Ein Gedenkthaler zum Deutschen Schützenfeste Juli 1862- Frei Stadt Frankfurt', 'Kroenungs Thaler 1861- Wilhelms Koenig Augusta Koenigin v. Preussen', 'Ein Gedenkthaler zu Schiller's Hundertjähriger Geburtsfeier am 10. Nov. 1859 - Frei Stadt Frankfurt', 'Ein Vereinsthaler 1866- Friedr. Günther Fürst zu Schwarzburg'), Innenvergoldung, LxBx H: ca. 13x10x9 cm, Marken: 750, MZ, Gw. 315g. Alters- und Gebrauchsspuren. Tlw. gedellt, min. unebener Stand.</p>	950,00 €
		<p> SY & WAGNER/ BERLIN Silver box, 750 silver, 19th/20th century, oval, bulbous body, hinged lid, resting on a four-legged base, with 7 different coins set into it ('One Reichsthaler 1784 – Fridericus Borussorum Rex', 'One Association Thaler 1860-Free City of Frankfurt', 'One Thaler 1863-Johann V.G.G., King of Saxony', 'One Commemorative Thaler for the German Shooting Festival, July 1862-Free City of Frankfurt', 'Coronation Thaler 1861-William, King; Augusta, Queen of Prussia', 'A Commemorative Thaler for Schiller's Centennial Birthday Celebration on Nov. 10, 1859 - Free City of Frankfurt', 'A Club Thaler 1866 - Friedrich Günther, Prince of Schwarzburg'), interior gilded, lwxh: approx. 13x10x9 cm, marked with 750, makers mark, weight 315g. Signs of age and wear. Partially dented, slightly uneven base. SHIPPING TO THE USA MUST BE ARRANGED BY THE BUYER.</p>	
		315,00g,	
2534	1165385	<p>ROBBE & BERKING Speisebesteck für meist 12 Pers 'Alta', 164tlg., 925 Silber, 20. Jh., bestehend aus 12x Vorspeisegabeln/ -messer/ -löffel, 12x Speisegabel/ -messer/ -löffel, 12x Fischgabeln/ -messer, 12x gr. Kaffeelöffel, 12x kl. Kaffeelöffel, 2 Mokkalöffel, 1x Salatbesteck, 2x Kartoffellöffel, 1x Servierlöffel, 5x Fleischgabeln, 2x Sahnelöffel, 2x Buttermesser, 2x kl. Fischmesser, 12x Obstmesser, 2x Obstgabeln, 12x Kuchengabeln, Marken: Halbmond, Krone, 925 Silber, MZ, Gewicht ohne Messer ca. 6227g. Alters- und Gebrauchsspuren. In Originalverpackung.</p>	17.000,00 €
		<p> ROBBE & BERKING 'Alta' dinnerware set for 12 people, 164-piece set, 925 silver, 20th century, consisting of 12x appetizer forks/knives/spoons, 12x dinner forks/knives/spoons, 12x fish forks/knives, 12x large coffee spoons, 12x small coffee spoons, 2 mocha spoons, 1x salad set, 2x potato spoons, 1x serving spoon, 5x meat forks, 2x cream spoons, 2x butter knives, 2x small fish knives, 12x fruit knives, 2x fruit forks, 12x cake forks, marks: Halbmond, Krone, 925 Silver, MZ, weight without knives approx. 6227g. Signs of age and use. In original packaging. SHIPPING TO THE USA MUST BE ARRANGED BY THE BUYER.</p>	
		6227,00g,	

Kat.Nr.	Postennr.	Artikel-Bezeichnung	Startpreis
2800	1161031	<p data-bbox="246 127 952 542"> PAAR MONUMENTALE WANDAPPLIKEN IM LOUIS XV-STIL Frankreich, 2. Hälfte 19. Jahrhundert, Bronze, gegossen, ziseliert und mit schöner Alterspatina, ein außergewöhnlich repräsentatives Paar vierflammiger Wandleuchter von beachtlicher Größe und plastischer Qualität, der wandseitige Schaft in Form einer elegant geschwungenen, asymmetrisch aufgebauten Rocaille-Konsole, die in fein gearbeitete Blattvoluten und florale Motive übergeht, aus dem zentralen Korpus erwachsen vier weit ausladende, s-förmig geschwungene Leuchterarme, die in blattkelchförmigen Tüllen auf verzierten Tropfschalen münden, H: 65 cm. Normale Altersspuren. Die Appliken bestechen durch ihre meisterhafte Ziselierung und die wuchtige, herrschaftliche Präsenz, in ihrer Dimension von 65 cm Höhe und der vierflammigen Ausführung handelt es sich um Prunkstücke, die ursprünglich für die Ausstattung eines bedeutenden Schloß-Salons oder eines großbürgerlichen Stadtpalais konzipiert wurden, die handwerkliche Ausführung legt eine Herkunft aus einer renommierten Pariser Gießerei nahe. </p> <p data-bbox="246 558 952 951"> A PAIR OF MONUMENTAL WALL SCONCES IN THE LOUIS XV STYLE France, second half of the 19th century, bronze, cast, chased and with beautiful aged patina, an exceptionally impressive pair of four-light wall sconces of considerable size and sculptural quality. The wall-attached stem is shaped as an elegantly curved, asymmetrically structured Rocaille console, transitioning into finely crafted leaf volutes and floral motifs. From the central body extend four widely splayed, S-shaped arms, ending in leaf-shaped candle cups on decorated drip pans, H: 65 cm. Normal signs of age. The appliqués impress with their masterful chasing and their powerful, stately presence; in their 65 cm height and four-light design, they are showpieces originally intended for the furnishing of an important castle salon or a grand bourgeois city palace. The craftsmanship suggests an origin from a renowned Parisian foundry. </p> <p data-bbox="246 925 952 951"> SHIPPING TO THE USA MUST BE ARRANGED BY THE BUYER. </p>	650,00 €

Kat.Nr.	Postennr.	Artikel-Bezeichnung	Startpreis
2801	1161148	<p>LOUIS XVI-SEKRETÄR Sachsen oder Böhmen um 1770, Wurzelmaser auf Weichholz furniert mit Marmor-Intarsien, Unterteil mit einer Schublade auf vier verjüngten Beinen, im kastenförmigen Oberteil, das von der Schreibklappe verschlossen wird, befinden sich diverse Schubladen um ein mit Tür verschlossenes Mittelfach geordnet und jeweils mit einer in Marmor eingelegten Ruinenlandschaft geschmückt, den Abschluß über einem geraden Profilgesims bildet eine Galerie, HxBxT: 145/81/47 cm. Altersspuren, teilw. besch. Vgl. hierzu Möbel mit Marmorintarsien in den Staatl Kunstsammlg. Kassel, Lit. Dr. Heinrich Kreisel, DIE KUNST DES DEUTSCHEN MÖBELS, Bd. II, 113 ff. NUR FÜR SELBSTABHOLER!</p> <p> LOUIS XVI SECRETARY Saxony or Bohemia around 1770, root burl on softwood veneered with marble inlays, lower part with a drawer on four tapered legs, in the box-shaped upper part, which is closed by the writing flap, there are various drawers arranged around a central compartment closed with a door and each decorated with a landscape of ruins inlaid in marble, the end above a straight profile cornice is a gallery, HxWxD: 145/81/47 cm. Traces of age, partially. besch. Cf. furniture with marble inlays in the Staatl Kunstsammlg. Kassel, Lit. Dr. Heinrich Kreisel, DIE KUNST DES DEUTSCHEN MÖBELS, Vol. II, 113 ff. NO SHIPPING.</p>	2.600,00 €
2802	1161151	<p>TRANSITION KOMMODE Frankreich, 1775-1780, gestempelt P. Bernard, Ebeniste du Roierweisungsauftrag (Pierre Bernard Meister 1744) Korpus aus Eiche und andere teils gefärbte Edelhölzer furniert, auf leicht geschwungenen Beinen der dreischüßige Korpus sans traverse mit dreifach geteilter Vorderfront, mit vorgestelltem mittlerem Feld, die Seiten konkav geschwungen, intarsiertes Dekor mit Blumenkorb, schnäbelnden Tauben und den Symbolen Amors mit Fackeln, Pfeilköchern und Musikinstrumenten, HxBxT: 91/119/54 cm. Altersspuren, teilw. besch. NUR FÜR SELBSTABHOLER!</p> <p> TRANSITION CHEST OF DRAWERS France, 1775-1780, stamped P. Bernard, Ebeniste du Roi (Pierre Bernard Master 1744) Body made of oak and other partly stained fine wood veneers, on slightly curved legs, the three-drawer body sans traverse with a triple-part front, featuring a raised central panel, concavely curved sides, inlaid decoration with flower baskets, cooing doves, and symbols of Amor with torches, quivers, and musical instruments, HxWxD: 91/119/54 cm. Signs of age, partially restored. NO SHIPPING!</p>	3.400,00 €

Kat.Nr.	Postennr.	Artikel-Bezeichnung	Startpreis
2803	1161153	<p>LOUIS XV-ROLLSEKRETÄR</p> <p>Eiche, mit verschiedenen Nußhölzern und gefärbtem Holz furniert, marktettiert und intarsiert, vier hohen, s-förmig geschwungenen Beinen der allseitig leicht geschweifte und und gebauchte Korpus mit Würfelmaketterie, der zylindrische Rollverschluß mit drei umrandeten Kartuschen, in der Mittelkartusche Musikinstrumente Trophäen, in den beiden Seitenkartuschen Rosensträuße, hinter dem Zylinder verbergen das herausziehbare sich kleine Schubladen, Schreibbrett mit Leder bezogen, HxBxT: 95/84/48 cm.</p> <p>Vgl.: einen ebenfalls von François Bayer signierten Sekretär a abattant, mit derselben Musiktrophäen-Kartusche und derselben Würfel-maketterie abgebildet in: Jean Nicolay, L'Art et la Manière des Maitres Ebenistes Français au XVIII Siècle, Paris 1976, S. 47, Fig. B.</p> <p> LOUIS XV ROLL-FRONT DESK</p> <p>Oak, veneered with various walnut woods and colored wood, inlaid and marquetryed, four tall, S-shaped curved legs, the all-around slightly curved and swollen body with cube marquetry, the cylindrical roll-front with three framed cartouches, the central cartouche featuring musical instrument trophies, the two side cartouches featuring bouquets of roses, behind the cylinder are hidden small pull-out drawers, writing surface covered with leather, HxWxD: 95/84/48 cm.</p> <p>Cf.: another secrétaire à abattant also signed by François Bayer, with the same musical trophy cartouche and the same cube marquetry illustrated in: Jean Nicolay, L'Art et la Manière des Maitres Ebenistes Français au XVIII Siècle, Paris 1976, p. 47, Fig. B.</p> <p>SHIPPING TO THE USA MUST BE ARRANGED BY THE BUYER.</p>	4.000,00 €
2804	1161648	<p>"CHINOISERIE"-VITRINE AUF GESTELL</p> <p>Wohl England, um 1900. Schwarz lackierter Holzkorpus mit goldgehöhtem Reliefdekor. Rechteckiger, zweitüriger Aufsatz mit geometrischer Versprossung und zinnoberrot gefasstem Innenraum. Auf den Seiten und der Zarge feine Goldlackmalerei mit Pagodenlandschaften und Figurenstaffage. Auf vierkantigen Beinen mit durchbrochenen Eck-Konsolen. HxBxT: 180/120/40 cm. Geringe Altersspuren, dekorative Patina. KEIN VERSAND- NUR SELBSTABHOLER ODER SPEDITION!</p> <p> 'CHINOISERIE' DISPLAY CABINET ON FRAME</p> <p>Probably England, circa 1900. Black lacquered wooden body with gold-toned relief decoration. Rectangular, two-door top section with geometric glazing bars and vermilion-coloured interior. Fine gold lacquer painting on the sides and frame depicting pagoda landscapes and figures. On square legs with openwork corner consoles. HxWxD: 180/120/40 cm. Minor signs of age, decorative patina.</p> <p>NO SHIPPING.</p>	650,00 €

Kat.Nr.	Postenr.	Artikel-Bezeichnung	Startpreis
2805	1162404	<p>NAPOLEON III SCHMINKTISCH, Frankreich, spätes 19. Jahrhundert, ebonisiertes Weichholzgestell mit aufwendigen Messing- und Bronzebeschlägen. Die Deckplatte ist mit einer handbemalten Plakette mit einer idealisierten romantischen Szenerie verziert, die von spiraligen Einlegearbeiten aus Messing, Perlmutter und verschiedenen Edelhölzern gerahmt wird. Unter der Deckklappe befinden sich ein Spiegel (mit Bruch), eine Ablagefläche und ein Schubfach. HxBxT: 73/58/41 cm. Alters- und Gebrauchsspuren, restauriert, ergänzt.</p> <p> NAPOLEON III DRESSING TABLE, France, late 19th century, ebonised softwood frame with elaborate brass and bronze fittings. The top is decorated with a hand-painted plaque depicting an idealised romantic scene, framed by spiral inlays of brass, mother-of-pearl and various precious woods. Under the top flap there is a mirror (broken), a shelf and a drawer. HxWxD: 73/58/41 cm. Signs of age and use, restored, supplemented. SHIPPING TO THE USA MUST BE ARRANGED BY THE BUYER.</p>	360,00 €
2806	1162454	<p>SÜDDEUTSCHE MODELLKOMMODE Augsburg oder München, Anfang 18. Jh. Nussbaum, Nusswurzelholz sowie Ahorn auf Weichholzkörper. Dreischubiger, bombierter Körper auf gedrückten Kugelfüßen. Die Front und die Deckplatte mit feinsten Marketerie in Form von rechteckigen Feldern, gerahmt von Bandelwerkseinlagen und kontrastierenden Filetstreifen. Die Seitenwangen ebenfalls markiert. Messingbeschläge in Form von sternförmigen Handhaben und reliefierten Schlüsselschildern. Die Schubladen im Inneren mit Brokatpapier ausgekleidet. HxBxT: 39/53/32 cm. Rest. Provenienz: Aus altem süddeutschen Adelsbesitz.</p> <p> SOUTH GERMAN MODEL CHEST OF DRAWERS Augsburg or Munich, early 18th century. Walnut, walnut root wood, and maple on a softwood body. Three-drawer, convex body on pressed ball feet. The front and top panel with finest marquetry in the form of rectangular panels, framed by bandwork inlays and contrasting fillet stripes. The side panels also marquetried. Brass fittings in the form of star-shaped handles and relief key escutcheons. The drawers lined inside with brocade paper. HxWxD: 39/53/32 cm. Remaining original. Provenance: South German aristocratic ownership. SHIPPING TO THE USA MUST BE ARRANGED BY THE BUYER.</p>	650,00 €

Kat.Nr.	Postennr.	Artikel-Bezeichnung	Startpreis
2807	1162458	<p data-bbox="247 137 792 156">SÜDDEUTSCHE PRUNKKASSETTE MIT MARKETERIE</p> <p data-bbox="247 161 897 564">Ulm oder Augsburg, Anfang 17. Jahrhundert. Nadelholzkorpus, furniert mit verschiedenen Edelhölzern (u.a. Nussbaum, Ahorn, Mooreiche). Originale Eisenmontierung und Inneneinrichtung. Maße: 24/49/32 cm. Rechteckiger Korpus auf profiliertem Stand. Die Wandungen und der scharnierte Deckel sind allseitig mit feinsten Marketerie dekoriert. Auf dem Deckel ein geometrisches Parkettmuster aus Rautenmotiven in optischer Täuschung. Die Frontseite zeigt eine komplexe, symmetrische Ornamentik aus verschlungenen Bandelwerk-Motiven und stilisierten floralen Elementen, die typisch für die süddeutsche Spätrenaissance sind. Originale eisengetriebene Handhabe auf dem Deckel. Das Schlossblech in Form einer durchbrochen gearbeiteten Eisen-Applikation. Das Innere mit originalen, langgezogenen Eisenbändern und einem seitlichen Beifach mit Deckel. Schlüssel vorhanden. Altersgemäß exzellenter Originalzustand mit schöner Patina. Minimale Ergänzungen an der Marketerie, dem Alter entsprechend.</p> <p data-bbox="247 569 729 588">Provenienz: Aus altem süddeutschem Adelsbesitz.</p> <p data-bbox="247 619 826 638"> SOUTH GERMAN ORNATE CASKET WITH MARQUETRY</p> <p data-bbox="247 643 897 975">Ulm or Augsburg, early 17th century. Softwood body, veneered with various exotic woods (including walnut, maple, bog oak). Original iron fittings and interior. Dimensions: 24/49/32 cm. Rectangular body on a profiled base. The sides and the hinged lid are decorated on all sides with finest marquetry. On the lid, a geometric parquet pattern of diamond motifs in an optical illusion. The front shows a complex, symmetrical Ornamentation of interwoven strapwork motifs and stylized floral elements, typical of the South German late Renaissance. Original hand-forged iron handle on the lid. The lock plate in the form of an openworked iron appliqué. The interior with original elongated iron bands and a side compartment with a lid. Key included. Excellent original condition for its age with a beautiful patina. Minimal restorations to the marquetry, commensurate with age. Provenance: From an old South German noble estate.</p> <p data-bbox="247 979 882 997">SHIPPING TO THE USA MUST BE ARRANGED BY THE BUYER.</p>	400,00 €

Kat.Nr.	Postenr.	Artikel-Bezeichnung	Startpreis
2808	1162483	<p>VITRINE IM LOUIS XV-STIL</p> <p>Frankreich, spätes 19. Jahrhundert. Elegante Vitrine in geschwungener, bombierter Form im Stil des französischen Rokoko unter Louis XV. Der eintürige Korpus ist in Rosenholz fein markettiert und zeigt die für den Louis-quinze typischen weichen Linien und harmonischen Proportionen. Die untere Türfüllung und die Seitenpaneele sind mit Vernis-Martin-Lackmalerei dekoriert. Dargestellt ist ein galantes Paar in einer idealisierten Parklandschaft – in Anlehnung an die Fêtes galantes eines Antoine Watteau. Die Malerei überzeugt durch ihre sorgfältige Ausführung und ausgewogene Farbigkeit. Reich gestaltete, feuervergoldete Bronzebeschläge akzentuieren das Möbel. Rocaille-Elemente und fein gearbeitete Sabots unterstreichen den dekorativen Charakter. Der verglaste obere Bereich erlaubt eine gute Sicht auf das Innere und eignet sich besonders zur Präsentation von Porzellan oder Sammlungsobjekten. Maße: 174/85 cm. Rest.</p> <p> VITRINE IN LOUIS XV STYLE</p> <p>France, late 19th century. Elegant vitrine with a curved, bombe form in the style of French Rococo under Louis XV. The single-door body is finely marquetryed in rosewood and displays the soft lines and harmonious proportions typical of Louis XV. The lower door panel and side panels are decorated with Vernis Martin lacquer painting. Depicted is a gallant couple in an idealized park landscape – reminiscent of the Fêtes galantes by Antoine Watteau. The painting impresses with its meticulous execution and balanced use of color. Richly designed, fire-gilded bronze fittings accentuate the piece of furniture. Rocaille elements and finely crafted sabots emphasize the decorative character. The glazed upper section allows a good view of the interior and is especially suitable for displaying porcelain or collectible objects. Dimensions: 174/85 cm. Rest.</p> <p>SHIPPING TO THE USA MUST BE ARRANGED BY THE BUYER.</p>	1.100,00 €
2809	1162484	<p>SITZBANK IM BAROCKSTIL</p> <p>Anfang 20. Jahrhundert, floral und ornamental beschnitztes Nussholzgestell, ergänzt tapezierter Sitz-, Lehn- und Armlehnbereich, HxB: 92/123 cm. Alters- und Gebrauchsspuren.</p> <p> BENCH IN BAROQUE STYLE</p> <p>Early 20th century, walnut frame carved with floral and ornamental motifs, upholstered seat, backrest, and armrest areas, HxW: 92/123 cm. signs of age and use.</p> <p>SHIPPING TO THE USA MUST BE ARRANGED BY THE BUYER.</p>	400,00 €

Kat.Nr.	Postennr.	Artikel-Bezeichnung	Startpreis
2810	1162485	<p data-bbox="247 137 589 156">SCHREIBTISCH IM ROKOKO-STIL</p> <p data-bbox="247 161 908 300">Ende 19./ Anfang 20.Jh., Nussbaum und Nussbaummaser, furniert sowie Applikationen aus Bronze, gerader Korpus, schauseitig mit schlanken Ecklisenen auf passig geschweifter Zarge und Volutenbeinen, in der Front hohes Kniefach sowie 5 Schubladen unterschiedlicher Größe, profilierte Deckplatte, HxBxT: 80/115/73 cm. Alters-und Gebrauchsspuren.</p> <p data-bbox="247 328 642 347"> DESK IN DRESDEN BAROQUE STYLE</p> <p data-bbox="247 352 908 467">Late 19th / early 20th century, walnut and walnut veneer, with bronze applications, straight body, frontally with slender corner pilasters on a properly curved apron and volute legs, high kneehole drawer and 5 drawers of different sizes at the front, profiled top, HxWxD: 80/115/73 cm. Signs of age and use.</p> <p data-bbox="247 472 882 491">SHIPPING TO THE USA MUST BE ARRANGED BY THE BUYER.</p>	650,00 €
2811	1162522	<p data-bbox="247 549 533 568">VENEZIANISCHER SPIEGEL</p> <p data-bbox="247 572 902 855">Murano, Anfang 20.Jh., Klarglas, rückseitig graviert. Holzkern-Trägerstruktur. Hoher, rechteckiger Wandspiegel mit architektonisch gegliedertem Aufbau. Die zentrale Spiegelfläche wird von einer breiten Rahmung aus einzeln montierten Glassegmenten eingefasst. Diese sind aufwendig mit floralen Ornamenten, Rankenwerk und Rosetten radiert und tiefengraviert. Besonders hervorzuheben ist der hochgekrönte Giebel der durch ein zentrales Ovalmedaillon mit Blumendekor besticht, flankiert von C-Schwüngen und filigranen Glaselementen in Form von stilisierten Blättern. Die Ecken sind mit applizierten Glasrosetten akzentuiert. HxB: 152/66 cm. Guter altersgemäßer Zustand. Minimale Bestoßungen an den Kanten und leichte Oxidation der Verspiegelung.</p> <p data-bbox="247 884 460 903"> VENETIAN MIRROR</p> <p data-bbox="247 908 908 1192">Murano, early 20th century, clear glass, engraved on the back. Wooden core support structure. Tall, rectangular wall mirror with a architecturally structured design. The central mirror surface is framed by a wide border of individually mounted glass segments. These are elaborately etched and deeply engraved with floral ornaments, scrollwork, and rosettes. Particularly noteworthy is the highly crowned pediment, featuring a central oval medallion with floral decoration, flanked by C-scrolls and delicate glass elements shaped like stylized leaves. The corners are accentuated with applied glass rosettes. HxW: 152/66 cm. Good condition consistent with age. Minimal nicks on the edges and slight oxidation of the mirror surface.</p> <p data-bbox="247 1171 882 1190">SHIPPING TO THE USA MUST BE ARRANGED BY THE BUYER.</p>	400,00 €

Kat.Nr.	Postennr.	Artikel-Bezeichnung	Startpreis
2812	1162525	<p>MODELLMÖBEL IM DRESDNER BAROCKSTIL Anfang, 20. Jh., Nussbaum, furniert. Korpus auf geschwungenen Beinen. Die gegliederte Front mit zwei Türen und profilgerahmten Schubladen. Dekoriert mit szenisch gestalteten Porzellanplaketten. Maße: 40 x 43 x 34 cm. Aufsatz und Schlüssel fehlen. Mit altersbedingten Gebrauchsspuren.</p> <p> MODEL FURNITURE IN DRESDEN BAROQUE STYLE Early 20th century, walnut, veneered. Body on curved legs. The articulated front with two doors and profiled framed drawers. Decorated with scenically designed porcelain plaques. Dimensions: 40 x 43 x 34 cm. Top piece and key are missing. With signs of age-related wear. SHIPPING TO THE USA MUST BE ARRANGED BY THE BUYER.</p>	400,00 €
2813	1164183	<p>BIEDERMEIER-MODELLKOMMODE, 1. Drittel 19. Jh., Nussbaum furniert, auf 4 sich nach unten verjüngenden Beinen 3-schübiger gerader Korpus, HxBxT: 26/35,5/20 cm. Alters- und Gebrauchsspuren, restauriert.</p> <p> BIEDERMEIER MODEL CHEST OF DRAWERS, First third of the 19th century, walnut veneer, 3-drawer straight body on 4 tapered legs, HxWxD: 26/35.5/20 cm. Signs of age and use, restored. SHIPPING TO THE USA MUST BE ARRANGED BY THE BUYER.</p>	130,00 €

Kat.Nr.	Postennr.	Artikel-Bezeichnung	Startpreis
3000	1159135	<p>EMIL BRENK, EDLES PFLEGE- & REISESET, GG 18K, Pforzheim, dieses sechstellige Pflegeset besteht aus einer Zigarettendose in Muschelform mit fein kannelierter Wandung, Brillantbesatz sowie einem Rubin-Cabochon und seitlichem Zierbesatz HxBxT: 93/27/39 mm, Brutto 106,8g; Hornkamm mit üppiger Goldmontur in passiger Gestaltung, L: 120 mm, Brutto 87g, ein Verlust am Zierbesatz; Flakon in Muschelform, HxB: 46 mm/48 mm, Brutto 32,5g, Feuerzeug „Rewenta Picco“ in Goldhülle, B: 44 mm, Brutto (nur die Hülle gewogen): 29,5g; Lippenstift, D: 16 mm, Brutto (ohne innere Drehhülse gewogen): 21,8 g, ein Verlust am Zierbesatz; Puderdose in Muschelform mit Spiegeleinsatz im Deckel, HxB: 51/70 mm, Brutto (ohne Puderschwämmchen gewogen): 91,7 g, anbei originales Samteti. Bruttogewicht gesamt wie angegeben: 369,3g. Weitgehend schöner Erhalt mit leichten Alters- und Gebrauchsspuren.</p> <p> EMIL BRENK, LUXURY CARE & TRAVEL SET, 18K GOLD, Pforzheim, this six-piece care set consists of a shell-shaped cigarette case with finely fluted walls, diamond trim, a ruby cabochon and decorative trim on the side. HxWxD: 93/27/39 mm, gross weight 106.8 g; horn comb with lavish gold mount in matching design, L: 120 mm, gross weight 87 g, one loss on the decorative trim; shell-shaped bottle, HxW: 46 mm/48 mm, gross weight 32.5 g. 'Rewenta Picco' lighter in gold case, W: 44 mm, gross weight (case only): 29.5 g; lipstick, D: 16 mm, gross weight (without inner twist sleeve): 21.8 g, one loss on decorative trim; Shell-shaped powder compact with mirror insert in the lid, HxW: 51/70 mm, gross weight (weighed without powder puff): 91.7 g, original velvet case included. Total gross weight as stated: 369.3 g. Largely in good condition with slight signs of age and wear.</p> <p>SHIPPING TO THE USA MUST BE ARRANGED BY THE BUYER.</p>	40.000,00 €
3001	1160834	<p>NEOKLASSIZISTISCHES SCHREIBSET IM LOUIS XVI-STIL Frankreich, um 1900/20, zwei Deckeldosen verschraubt mit einer grünlich geäderten Marmorplinthe "Vert de Mer", Aussparung für Schreibgerät, an den Seiten plastischer Fries, HxBxT: 12/42/25 cm. Altersspuren, ein Glas fehlt.</p> <p> NEOCLASSICAL WRITING SET IN LOUIS XVI STYLE France, around 1900/20, two screw-top boxes with a green-veined marble plinth 'Vert de Mer', recess for writing instruments, plastic frieze on the sides, HxWxD: 12/42/25 cm. Signs of aging, one glass missing.</p> <p>SHIPPING TO THE USA MUST BE ARRANGED BY THE BUYER.</p>	400,00 €

Kat.Nr.	Postennr.	Artikel-Bezeichnung	Startpreis
3002	1161028	<p>ZWEI ZIERSCHALEN</p> <p>19. Jh., zwei kleine, runde Metallschalen mit Landschaftsmalereien unter Glas, eine Schale zeigt eine südlich anmutende Hügellandschaft mit einer Figur zu Pferd auf einem Weg, die andere eine Hafenszene mit Segelschiffen und Figuren am Ufer, fein gemalte, detailreiche Darstellungen mit warmem Kolorit, jeweils unter konvexem Glas geschützt und mit dekorativem, vergoldetem Metallrahmen eingefasst, D: 11,5 cm. Normale Altersspuren.</p> <p> TWO DECORATIVE BOWLS</p> <p>19th century, two small, round metal bowls with landscape paintings under glass; one bowl depicts a southern-appearing hilly landscape with a figure on horseback on a path, the other shows a harbor scene with sailing ships and figures on the shore, finely painted, detailed representations with warm coloring, each protected under convex glass and set in a decorative gilded metal frame, diameter: 11.5 cm. Normal signs of aging.</p> <p>SHIPPING TO THE USA MUST BE ARRANGED BY THE BUYER.</p>	260,00 €
3003	1161221	<p>GROßES ENGEL-ORCHESTER</p> <p>Holz, polychrom gefasst. Umfangreiches Set aus insgesamt 42 Holzfiguren, handbemalt. Überwiegend aus der Manufaktur Wendt & Kühn, Grünhainichen (Erzgebirge). Klassische Ausführung mit grünen Flügeln und elf weißen Punkten. Umfang: 40 Engel mit diversen Musikinstrumenten. 2 Pianisten inklusive passender Flügel. Gebrauchte, mit Alters- und Gebrauchsspuren. Teilweise beschädigt sowie mit Altreparaturen (Klebungen). Einzelne Figuren ggf. von anderen Herstellern ergänzt.</p> <p> LARGE ANGEL ORCHESTRA</p> <p>Wood, polychrome. Extensive set of a total of 42 wooden figures, hand-painted. Mostly from the Wendt & Kühn manufactory, Grünhainichen (Erzgebirge). Classic version with green wings and eleven white dots. Contents: 40 angels with various musical instruments. 2 pianists including matching grand pianos. Used, with signs of age and wear. Partially damaged and with old repairs (glue). Individual figures possibly supplemented by other manufacturers.</p> <p>SHIPPING TO THE USA MUST BE ARRANGED BY THE BUYER.</p>	650,00 €

Kat.Nr.	Postennr.	Artikel-Bezeichnung	Startpreis
3004	1161262	<p data-bbox="244 137 434 156">EIFÖRMIGE DOSE</p> <p data-bbox="244 161 904 325">Frühes 18. Jahrhundert. Schildpatt, fein gearbeitet, mit eingelegten vergoldeten Intarsien. Eiförmiger Korpus mit scharniergedecktem Oberteil. Die warm schimmernde, transluzide Materialwirkung des Schildpatts wird durch ornamental geführte Goldeinlagen akzentuiert, die die plastische Form wirkungsvoll betonen. L: ca. 7 cm. Kleine altersbedingte Gebrauchsspuren. Vereinzelt sind Intarsien leicht gelockert.</p> <p data-bbox="244 352 456 371"> EGG-SHAPED BOX</p> <p data-bbox="244 376 904 517">Early 18th century. Tortoiseshell, finely crafted, with inlaid gilt-edged inlays. Egg-shaped body with hinged lid. The warm, shimmering, translucent effect of the tortoiseshell is accentuated by ornamental gold inlays, which effectively emphasise the sculptural form. L: approx. 7 cm. Minor signs of wear due to age. A few inlays are slightly loose.</p> <p data-bbox="244 521 882 539">SHIPPING TO THE USA MUST BE ARRANGED BY THE BUYER.</p>	260,00 €
3005	1161267	<p data-bbox="244 596 445 616">MINIATURMALEREI</p> <p data-bbox="244 620 904 785">19. Jh., Navettenförmige Miniatur als Brosche mit fein handgemalter Landschaftsminiatur hinter Glas. Darstellung einer idealisierten Flusslandschaft mit Brücke, Baumstaffage und Architektur, in zurückhaltender Sepia- und Graumalerei. Umrahmt von einem schmalen blauen Emailreif sowie umlaufender Perlbesatzung aus kleinen Saatperlen. Vergoldete Montierung mit Nadel und Scharnier, verso verglast. L: 5 cm. Rest.</p> <p data-bbox="244 812 484 831"> MINIATURE PAINTING</p> <p data-bbox="244 836 904 976">19th century, navette-shaped miniature brooch with a finely hand-painted landscape miniature behind glass. Depiction of an idealised river landscape with a bridge, trees and architecture, painted in subtle sepia and grey tones. Framed by a narrow blue enamel rim and a surrounding bead trim of small seed beads. Gilded mount with pin and hinge, glazed on the reverse. L: 5 cm. Restored.</p> <p data-bbox="244 981 882 999">SHIPPING TO THE USA MUST BE ARRANGED BY THE BUYER.</p>	260,00 €
3006	1165476	<p data-bbox="244 1056 904 1150">ELIE BLEU Paris, Humidor, 20. Jh., aus Mahagoni mit Hygrometer, erworben 2003 für 1055.- €, Anleitung, Schlüssel und Rechnungsbeleg anbei. B 24 x L 30 x H 13 cm. Schöner Erhalt.</p> <p data-bbox="244 1177 904 1268"> ELIE BLEU Paris, humidor, 20th century, made of mahogany with hygrometer, purchased in 2003 for €1,055, instructions, key, and receipt included. W 24 x L 30 x H 13 cm. In excellent condition. SHIPPING TO THE USA MUST BE ARRANGED BY THE BUYER.</p>	200,00 €

Kat.Nr.	Postennr.	Artikel-Bezeichnung	Startpreis
3300	1161423	<p>Orientteppich. NADJAFABAD/IRAN, 20. Jh., 357x255 cm. Eine zentrale Rosette mit Anhängseln und entsprechenden Eckfüllungen ziert den leuchtend roten mit Floralrankwerk gemusterten Spiegel. Die indigoblaue Hauptbordüre ist mit einer Blüten-Palmettenborte durchgemustert. Normale Alters- und Gebrauchsspuren, Kantenschäden. KEIN VERSAND IN DIE USA</p>	200,00 €
		<p> Oriental carpet. NADJAFABAD/IRAN, 20th century, 357x255 cm. A central rosette with appendages and corresponding corner fillings adorns the bright red mirror with floral scrollwork pattern. The indigo blue main border is patterned with a floral palmette border. Normal signs of age and wear, damage to edges NO SHIPPING TO THE USA</p>	
3301	1161631	<p>ORIENTTEPPICH "Seidenteppich mit Tierszenen" 1950-1970, 146 cm./153 cm Ghom, Zentralpersien. Ein fein geknüpfter Ghom-Seidenteppich von quadratischem Format. Das zentrale Innenfeld präsentiert eine lebendige, asymmetrische Naturszene auf einem tiefroten Fond. Die Komposition zeigt eine reiche Flora und Fauna: Im Vordergrund ein imposanter Löwe und ein Tiger, flankiert von einer Giraffe und verschiedenen Gazellen unter exotischen Bäumen. Das Geäst ist bevölkert von detailreichen Vögeln, darunter Pfauen und Fasane, die in feiner Seidenmanier ausgearbeitet sind. Die schmale, dunkelblaue Hauptbordüre ist mit fortlaufenden Blütenranken und kleinen Tiermotiven verziert, eingefasst von begleitenden Nebenbordüren. Das Stück besticht durch den hohen Glanz der verwendeten Seide und die präzise Detailtiefe der figürlichen Darstellungen. In gutem Erhaltungszustand. Die Fransen sind original erhalten, minimale altersbedingte Gebrauchsspuren an den Abschlüssen. KEIN VERSAND IN DIE USA</p>	260,00 €
		<p> ORIENTAL CARPET 'Silk carpet with animal scenes' 1950-1970, 146 cm/153 cm Ghom, Central Persia. A finely knotted Ghom silk carpet in a square format. The central field presents a lively, asymmetrical nature scene on a deep red background. The composition shows a rich flora and fauna: in the foreground, an imposing lion and a tiger, flanked by a giraffe and various gazelles under exotic trees. The branches are populated by detailed birds, including peacocks and pheasants, which are finely crafted in silk. The narrow, dark blue main border is decorated with continuous floral tendrils and small animal motifs, framed by accompanying secondary borders. The piece captivates with the high sheen of the silk used and the precise depth of detail in the figurative representations. In good condition. The fringes are original, with minimal age-related signs of wear at the ends. NO SHIPPING TO THE USA</p>	

Kat.Nr.	Postennr.	Artikel-Bezeichnung	Startpreis
3302	1161857	<p>Orientteppich aus Seide. GHOM/PERSIEN, 20. Jh., ca. 200x135 cm. Ein zentrales Sternmedaillon mit Anhängseln und Floralrankwerk zieren den hellen, beige-grünlichen Spiegel und die vier olivgrünen Ecken. Die dunkelblaue Hauptbordüre ist mit einem floralen Wellenmuster mit Palmetten und Blüten durchgemustert. Elegante Knüpfarbeit aus reiner Seide in den Farben der Palette von Oliv, Türkis und Blau. Normale Gebrauchsspuren, besch. KEIN VERSAND IN DIE USA</p> <p> Oriental silk carpet. GHOM/PERSIA, 20th century, approx. 200x135 cm. A central star medallion with appendages and floral tendrils adorn the light beige-greenish mirror and the four olive green corners. The dark blue main border is patterned with a floral wave pattern with palmettes and flowers. Elegant knotting work in pure silk in shades of olive, turquoise and blue. Normal signs of wear, damaged. NO SHIPPING TO THE USA</p>	660,00 €
3303	1161890	<p>Orientteppich aus Seide. GHOM/PERSIEN, 20. Jh., ca. 153x103 cm. Gebetsteppich mit cremeweißem Giebelfeld, das aufsteigend mit einem ausladenden Lebensbaummotiv verziert ist. Die oberen beiden Ecken sind rot hinterlegt. Die dunkelblaue Hauptbordüre zeigt ein florales Wellenmuster mit Blüten und Paradiesvögeln. Wenige Alters- und Gebrauchsspuren, besch. KEIN VERSAND IN DIE USA</p> <p> Silk oriental rug. GHOM/PERSIA, 20th century, approx. 153x103 cm. Prayer rug with a cream-white pediment field, decorated with an ascending, sweeping tree-of-life motif. The upper two corners have a red background. The dark blue main border features a floral wave pattern with blossoms and birds of paradise. Few signs of age and wear, damaged. NO SHIPPING TO THE USA</p>	400,00 €
3304	1161895	<p>Orientteppich aus Seide. ÄGYPTEN, 20. Jh., ca. 200x130 cm. Ein rautenförmiges Zentralmedaillon mit Anhängseln sowie stilisiertes Rankwerk und kleine Vögel zieren den roten Spiegel und die vier altroséfarbenen Ecken. Die rote Hauptbordüre ist mit einem floralen Wellenmuster mit Blütenbuketts durchgemustert. Signierte Knüpfarbeit aus reiner Seide in den dominanten Farben Olivgrün und Rot. So gut wie neu.</p> <p> Oriental silk carpet. EGYPT, 20th century, approx. 200x130 cm. A diamond-shaped central medallion with appendages, stylised foliage and small birds adorn the red mirror and the four old rose-coloured corners. The red main border is patterned with a floral wave pattern with bouquets of flowers. Signed, knotted in pure silk in the dominant colours of olive green and red. As good as new. SHIPPING TO THE USA MUST BE ARRANGED BY THE BUYER.</p>	400,00 €

Kat.Nr.	Postennr.	Artikel-Bezeichnung	Startpreis
3305	1161906	<p>Orientteppich aus Seide. GHOM/PERSIEN, 20. Jh., 218x134 cm. Ein langgestrecktes Zentralmedaillon mit Anhängseln und entsprechenden olivgrünen Eckfüllungen ziert den beigefarbenen mit Rankwerk verzierten Spiegel. Die dunkelblaue Hauptbordüre ist mit einem floralen Wellenmuster mit Palmetten durchgemustert. Knüpfarbeit aus reiner Seide. Altersspuren, besch. im Bereich der Fransen. KEIN VERSAND IN DIE USA</p> <p> Oriental silk carpet. GHOM/PERSIA, 20th century, 218x134 cm. An elongated central medallion with appendages and corresponding olive green corner fillings adorns the beige-colored mirror decorated with foliage. The dark blue main border is patterned with a floral wave pattern with palmettes. Knotted from pure silk. Signs of age, damage in the fringe area. NO SHIPPING TO THE USA</p>	650,00 €
3306	1161911	<p>Orientteppich aus Seide. GHOM/PERSIEN, 20. Jh., ca. 176x98 cm. Ein rechteckiges Zentralmedaillon und ausladende mit Rosen geschmückte Vasenmotive zieren den kleinen cremfarbenen Spiegel. Die großen hellbraunen Eckfüllungen sind mit Blüten und Spiralrankwerk verziert. Die senffarbene Hauptbordüre ist ebenfalls mit Rosen und Spiralrankwerk durchgemustert. Ein markanter türkisfarbener Abschlußstreifen rahmt die signierte Knüpfarbeit ein. So gut wie neu. KEIN VERSAND IN DIE USA</p> <p> Oriental carpet made of silk. GHOM/PERSIA, 20th century, approx. 176x98 cm. A rectangular central medallion and sweeping vase motifs decorated with roses adorn the small cream-colored field. The large light brown corner fillings are decorated with flowers and spiral tendrils. The mustard-colored main border is also patterned with roses and spiral tendrils. A striking turquoise border frames the signed knotted work. As good as new. NO SHIPPING TO THE USA</p>	400,00 €
3307	1162168	<p>Orientteppich aus Seide. PERSIEN, 20. Jh., 150x107 cm. Gebetsteppich mit rotem Giebelfeld, das als Torbogenmotiv mit Säulen und Blüten ausgestaltet ist. Die roséfarbene Hauptbordüre ist mit Schriftkartuschen durchgemustert. Knüpfarbeit aus dickfloriger Seide auf Seide. Normale Alters- und Gebrauchsspuren. KEIN VERSAND IN DIE USA</p> <p> Oriental silk carpet. PERSIA, 20th century, 150x107 cm. Prayer rug with red gable field decorated with an archway motif featuring columns and flowers. The rose-coloured main border is patterned with scrollwork. Knotted work in thick pile silk on silk. Normal signs of age and wear. NO SHIPPING TO THE USA</p>	200,00 €

Kat.Nr.	Postennr.	Artikel-Bezeichnung	Startpreis
3308	1162653	<p>Orientteppich aus Seide. IRAN 1960er Jahre, 310x200 cm. Das beige-farbene Innenfeld zeigt ein langgestrecktes Zentralmedaillon mit entsprechenden Eckfüllungen und ist mit Spiralrankwerk mit Rosenblüten, kleinen Paradiesvögeln und Schmetterlingen gemustert. Die rote Hauptbordüre ist mit feinem Rebenrankwerk mit weissen Weintraubenrispen, bunten Paradiesvögeln und Schmetterlingen durchgemustert. Feine, signierte Knüpfarbeit aus reiner Seide. Normale Alters- und Gebrauchsspuren. KEIN VERSAND IN DIE USA</p>	2.600,00 €
		<p> Oriental silk carpet. IRAN 1960s, 310x200 cm. The beige-coloured field features an elongated central medallion with corresponding corner fillings and is patterned with spiral tendrils with rose blossoms, small birds of paradise and butterflies. The red main border is patterned with fine vine tendrils with white grape clusters, colourful birds of paradise and butterflies. Fine, signed knotting work in pure silk. Normal signs of age and wear. NO SHIPPING TO THE USA</p>	
3309	1162681	<p>Orientteppich mit Seide. ISFAHAN/IRAN, 2. Hälfte 20. Jh., 202x151 cm. Zartfarbiger Medaillonteppich mit zentraler Rosette auf cremeweissem Spiegel, der mit Spiralrankwerk verziert ist. Die rosafarbene Hauptbordüre ist in gleicher Weise, wie das Innenfeld floral durchgemustert. Knüpfarbeit aus feiner Korkwolle mit Seide auf Baumwolle. Alters- und Gebrauchsspuren, besch. KEIN VERSAND N DIE USA</p>	650,00 €
		<p> Oriental carpet with silk. ISFAHAN/IRAN, 2nd half of the 20th century, 202x151 cm. Delicate medallion carpet with a central rosette on a cream-white mirror decorated with spiral tendrils. The pink main border has the same floral pattern as the inner field. Knotted from fine cork wool with silk on cotton. Signs of age and wear, damaged. NO SHIPPING TO THE USA</p>	
3310	1162691	<p>Orientteppich mit Seide. ISFAHAN/IRAN, 20. Jh., 202x154 cm. Zartfarbiger Medaillonteppich mit zentraler Rosette mit Anhängseln auf hellem, cremeweissem Spiegel, der mit filigranem Spiralrankwerk, Blüten und Vasenmotiven gemustert ist. Auch die ins Lachs-farben gehende, hellbraune Hauptbordüre ist in gleicher Weise gemustert. Signierte Knüpfarbeit aus feiner Korkwolle mit Seide auf Baumwolle. KEIN VERSAND IN DIE USA</p>	650,00 €
		<p> Oriental carpet with silk. ISFAHAN/IRAN, 20th century, 202x154 cm. Delicate coloured medallion carpet with a central rosette with appendages on a light, cream-white mirror, which is patterned with filigree spiral tendrils, flowers and vase motifs. The salmon-coloured, light brown main border is patterned in the same way. Signed knotted work made of fine cork wool with silk on cotton. NO SHIPPING TO THE USA</p>	

Kat.Nr.	Postennr.	Artikel-Bezeichnung	Startpreis
3311	1163478	<p>Orientteppich aus Seide. HEREKE/TÜRKE, 20. Jh., 130x93 cm. Das tiefblaue Giebelfeld ist mit Blütenranken, Arabesken und Palmetten gemustert und kontrastiert zu der leuchtend roten Hauptbordüre sowie zu den beiden ebenfalls roten oberen Eckfüllungen, die ebenfalls floral gemustert sind. Signierte Knüpfarbeit aus reiner Seide mit 490.000 Knoten pro qm. Erworben 2002 zum Kaufpreis von 10170.-€, Rechnung und Expertise anbei.</p> <p> Oriental silk carpet. HEREKE/TURKEY, 20th century, 130x93 cm. The deep blue pediment field is patterned with floral tendrils, arabesques and palmettes and contrasts with the bright red main border and the two upper corner fillings, which are also red and similarly patterned with florals. Signed knotted work made of pure silk with 490,000 knots per square metre. Purchased in 2002 for €10,170, invoice and expert opinion enclosed.</p> <p>SHIPPING TO THE USA MUST BE ARRANGED BY THE BUYER.</p>	650,00 €
3312	1163563	<p>Orientteppich aus Seide. HEREKE, 20. Jh., 94x70 cm. Das beigefarbene Mittelfeld zeigt aufsteigend einen Paradiesgarten mit vielfältig blühenden Bäumen. Dazwischen eingestellt sind viele unterschiedliche Tiere, wie Wölfe, Antilopen, Störche, Pelikane, Pfauen und viele andere Tierarten, die oft paarweise dargestellt sind. In den oberen beiden Ecken befindet sich je ein großer Phönix. Die ebenfalls beigefarbene Hauptbordüre ist auch mit Tieren, wie Hasen, Tauben, Rotwild und Störchen zwischen blühenden Bäumen durchgemustert. Sehr feine Knüpfarbeit aus reiner Seide mit ca. 2.560.000 Knoten pro qm.</p> <p> Oriental silk carpet. HEREKE, 20th century, 94x70 cm. The beige-coloured field shows a paradise garden with a variety of flowering trees rising upwards. In between are many different animals, such as wolves, antelopes, storks, pelicans, peacocks and many other species, often depicted in pairs. In each of the upper corners is a large phoenix. The main border, also beige in colour, is similarly patterned with animals such as hares, doves, deer and storks among flowering trees. Very fine knotting work in pure silk with approx. 2,560,000 knots per square metre.</p> <p>SHIPPING TO THE USA MUST BE ARRANGED BY THE BUYER.</p>	400,00 €

Kat.Nr.	Postenr.	Artikel-Bezeichnung	Startpreis
3313	1164650	<p>Orientteppich aus Seide. "GHASHGHALI-MASHHAD", 400x300 cm. Gemustert mit "Design Nomadic", einem bunten Muster von eher rustikaler Optik, mit geometrischen und archaischen Musterelementen, das von der traditionellen Knüpf- und Webkunst nordafrikanischer und orientalischer Nomadenvölker inspiriert ist. Knüpfarbeit aus reiner Seide. Erworben 2015 in Esfahan/Iran zum Kaufpreis von 18.000.-€. Altersspuren, wie z.B. durch Sonnenlicht partiell verblasste Farben. KEIN VERSAND IN DIE USA</p> <p> Orientteppich aus Seide. „GHASHGHALI-MASHHAD“, 400 x 300 cm. Featuring the 'Nomadic Design', a colourful pattern with a rather rustic appearance, incorporating geometric and archaic motifs, inspired by the traditional knotting and weaving techniques of North African and Oriental nomadic peoples. Hand-knotted from pure silk. Acquired in 2015 in Esfahan, Iran, for a purchase price of €18,000. Signs of age, such as colours partially faded by sunlight. NO SHIPPING TO THE USA</p>	1.200,00 €

Hinweise zur Teilnahme an Auktionen

Als Teilnehmer unserer Auktion erkennen Sie die Versteigerungsbedingungen an. Diese sind im vollen Wortlaut auf unserer Website nachzulesen und deutlich sichtbar in unseren Räumen ausgehängt.

Aufgeld

Alle genannten Preise sind Endpreise und beinhalten bereits das Käufer-Aufgeld.

Persönliche Gebote

Kommen Sie zur Auktion und lassen Sie sich vor Aufruf Ihres Wunschartikels am Empfang eine Bieternummer geben. Dafür ist eine Registrierung für Abrechnungszwecke erforderlich.

Schriftliche Vorgebote

Bis 23:59 Uhr am Auktionsvortag nehmen wir schriftliche Vorgebote an:

Gebotsformular im Auktionshaus

Sie füllen in unserem Auktionshaus ein Formular aus und geben damit Ihr Gebot ab.

Sie nehmen sich Formulare mit und schicken uns diese ausgefüllt

- per Fax an +49 (0) 711 / 997 008 198 oder
- per E-Mail: info@eppli.com

Gebotsabgabe über das Internet

1. Gehen Sie auf WWW.EPPLI.COM.
2. Rufen Sie den gewünschten Artikel auf.
3. Geben Sie jetzt Ihr Höchstgebot ein und bieten Sie mit.

Voraussetzung ist, dass Sie sich auf unserer Website als Kunde registrieren.

Ihr Vorteil: Wir bieten für Sie

Bei Abgabe eines schriftlichen Höchstgebots bieten wir in Ihrem Auftrag bis zum genannten Betrag mit.

Sollten keine Konkurrenzbieter auftreten, können Sie Ihr Objekt also auch zu einem niedrigeren Zuschlag erhalten.

Beispiel: Der Startpreis liegt bei 200 €. Ihr schriftliches Gebot lautet 300 €. Das höchste Gebot im Saal beträgt 240 €. Wir überbieten für Sie mit 260 €. Das ist auch der Endbetrag, den Sie zahlen.

Online LIVE mitbieten

Alle unsere Auktionen werden live ins Internet übertragen und können von jedem Ort der Welt aus verfolgt werden. Um live mitbieten zu können, müssen Sie sich über unsere Website registrieren und anmelden.

Telefonisch mitbieten

Ab einem Gebot von 200 Euro kann auch telefonisch mitgeboten werden.

Bitte beachten Sie!

Ein Zuschlag ist verbindlich und verpflichtet zur Abnahme des ersteigerten Objektes.

Spätere Reklamationen oder eine Rücknahme sind nicht möglich. Nutzen Sie deshalb die Gelegenheit der Vorbesichtigung, die jeweils eine Woche vor Beginn der Auktion möglich ist. Die versteigerten Gegenstände stammen aus zweiter Hand und können mehr oder weniger starke Alters- und Gebrauchsspuren aufweisen.

Freiverkauf

Objekte ohne Zuschlag kommen in den Nachverkauf, der sofort mit dem Ende der Auktion beginnt und acht Wochen dauert.



1.279

bankenunabhängige Schließfächer

7

verschiedene Größen

**VdS &
Euronorm**

Zertifizierung

24h

Überwachung

*Direkt
am Stuttgarter
Marktplatz*